

ESG in Banking Strategia e pianificazione

Milano, 4 maggio 2023

Giovanna Zacchi

ESG Strategy - BPER Banca

Il contesto di riferimento



I temi
ESG sono
la torta,
non la
ciliegina!

Il contesto di riferimento

A Green Deal Industrial Plan for the Net-Zero age

«Questo decennio sarà decisivo per il mondo per limitare l'aumento delle temperature globali e per **compiere i passi necessari verso l'economia Net Zero**»



- Il Green Deal europeo sancisce le nostre ambizioni di green transition, compresi i nostri obiettivi climatici verso la Net Zero entro il 2050. Il pacchetto **Fit for 55** fornisce un piano concreto per rimettere l'economia europea sulla buona strada, con il piano REPowerEU che accelera il superamento dei combustibili fossili. Insieme al piano d'azione per l'economia circolare, questo definisce il quadro per la trasformazione dell'industria dell'UE per l'era Net Zero.
- Saranno stati **creati nuovi mercati**, si spingerà **l'innovazione verso tecnologie pulite rivoluzionarie**, verrà **trasformato il nostro sistema energetico**. Pertanto, **coloro che investono per primi e più velocemente oggi si assicureranno un posto in questa nuova economia** e creeranno posti di lavoro per una nuova forza lavoro qualificata, innoveranno le basi della produzione industriale, ridurranno i costi per le persone e le imprese e saranno in una posizione privilegiata per supportare altre parti del mondo nel loro processo di decarbonizzazione.
- Il nuovo piano industriale del Green Deal si basa su **quattro pilastri**:
 1. un contesto normativo prevedibile e semplificato;
 2. accesso più rapido a finanziamenti adeguati;
 3. competenze;
 4. commercio aperto per catene di approvvigionamento resilienti.



Il contesto di riferimento



L’Inflation Reduction Act sta davvero scatenando la corsa alle rinnovabili?



🕒 22 Gennaio 2023 👤 Chiara Muresu 📁 Scenari

Sebbene non abbia fatto molto per l’inflazione, l’Inflation Reduction Act dell’amministrazione Biden ha introdotto disposizioni senza precedenti per alimentare la crescita dell’energia verde. Ma, la misura non piace all’Europa che è pronta a far partire il Net Zero Industry Act

Il contesto di riferimento

Gli obiettivi del Piano D'azione Europeo per la Finanza Sostenibile (2018)

1

Orientare **flussi di capitale** verso **investimenti sostenibili**

2

Gestire in modo più efficace i **rischi finanziari che derivano dal cambiamento climatico**, dal consumo di risorse, dal degrado ambientale e dalle disuguaglianze sociali

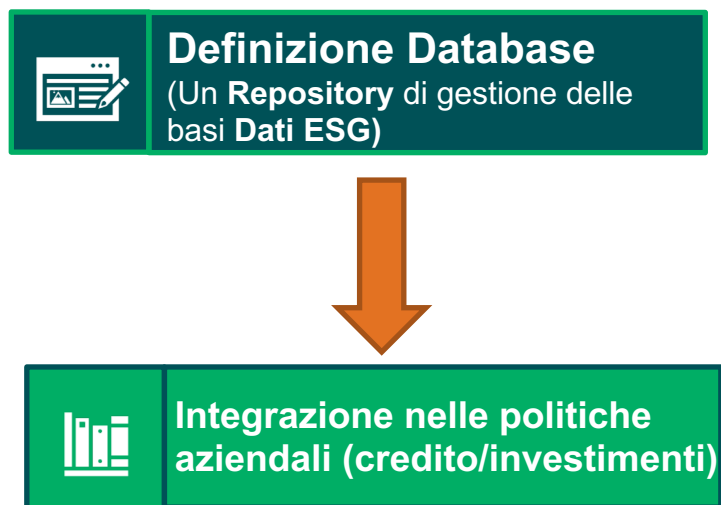
3

Migliorare la **trasparenza** e incoraggiare un **approccio di lungo periodo** nelle attività finanziarie

Le **banche** sono gli unici attori del mercato finanziario in grado di creare un impatto positivo anche sulle **PMI**, estendendo il raggio di azione del Piano per la finanza sostenibile

Il contesto di riferimento


ESG Management: aree di sviluppo



Score ESG
Per settori Micro, SME Corporate

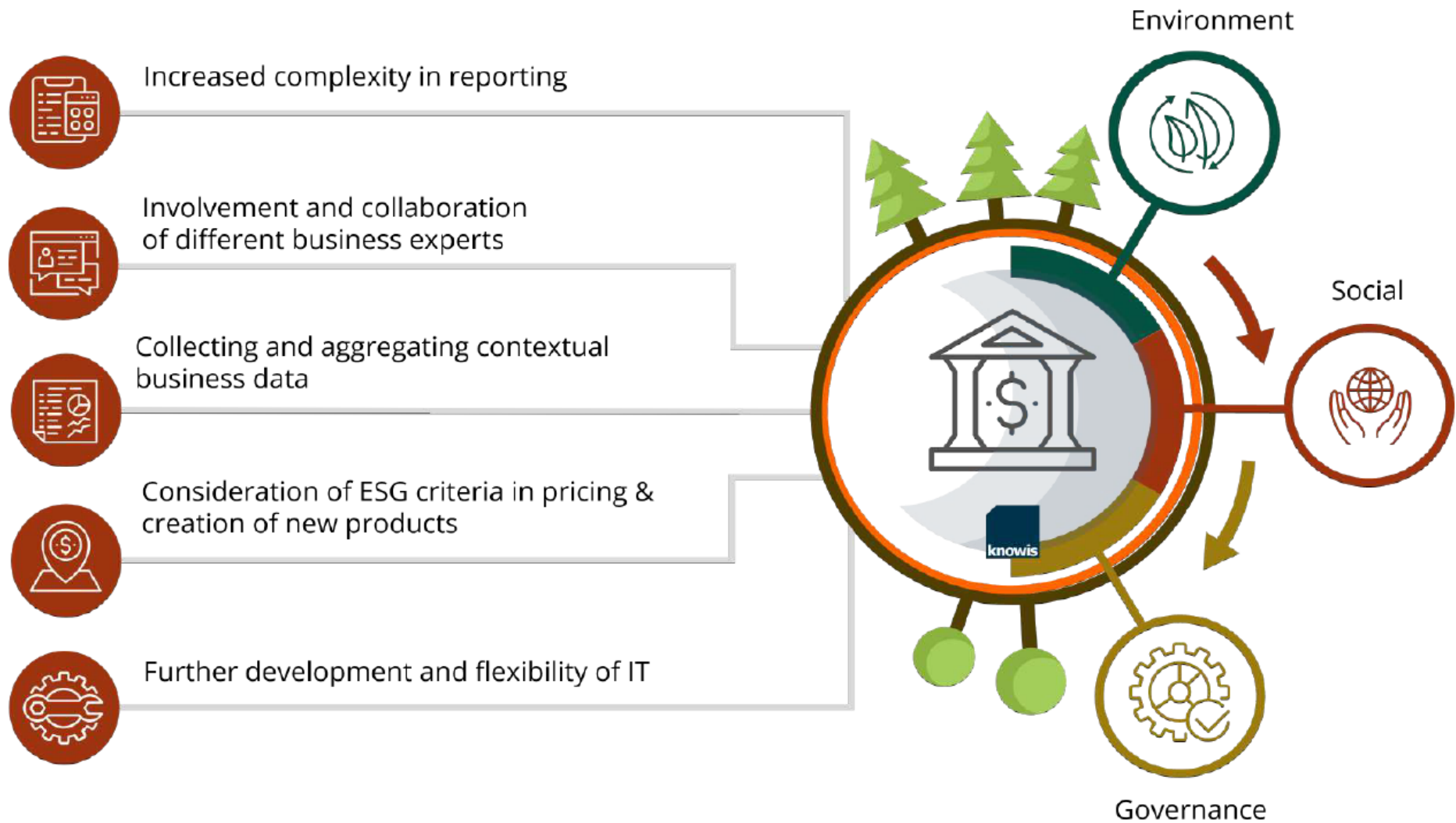


Dati ESG
Ad ogni impresa sono associate info strutturate (emissioni CO2, APE, etc.)



Il contesto di riferimento

ESG Management: aree di sviluppo



Il contesto di riferimento

Destinatari di precise Normative europee e richieste di Vigilanza (*BCE, EBA, ESMA, BankIT etc*) le banche stanno lavorando per:

- **Integrare i fattori ESG in tutti i processi e attività bancarie**, compresi gli investimenti del Banking Book
- **Gestire il rischio di credito integrandone i fattori ESG**
- **Focus sui rischi climatici e ambientali**
- Ridefinizione dei processi, delle strategie, etc. >> Cambio del *mindset*
- *Stress test e Thematic Review da parte di BCE e BankIT*
- *Adeguate disclosure* esterna



Benefici per le Banche dal *lending* verso aziende ESG

- **Minor rischio** >> possibilità di aumentare la leva finanziaria >> minor costo del funding >> **maggior redditività del capitale**
- Possibile sconto sui requisiti patrimoniali obbligatori >> **si libera capitale per il territorio**

**La rischiosità di 1 azienda con forte vocazione ESG é inferiore del 50% vs la media (quindi su azienda non ESG é ancora più marcata) .
Fonte Crif - Nomisma**

ESG Management

Vantaggi



I vantaggi generati dall'integrazione dei fattori ESG all'interno del Core Business Aziendale:

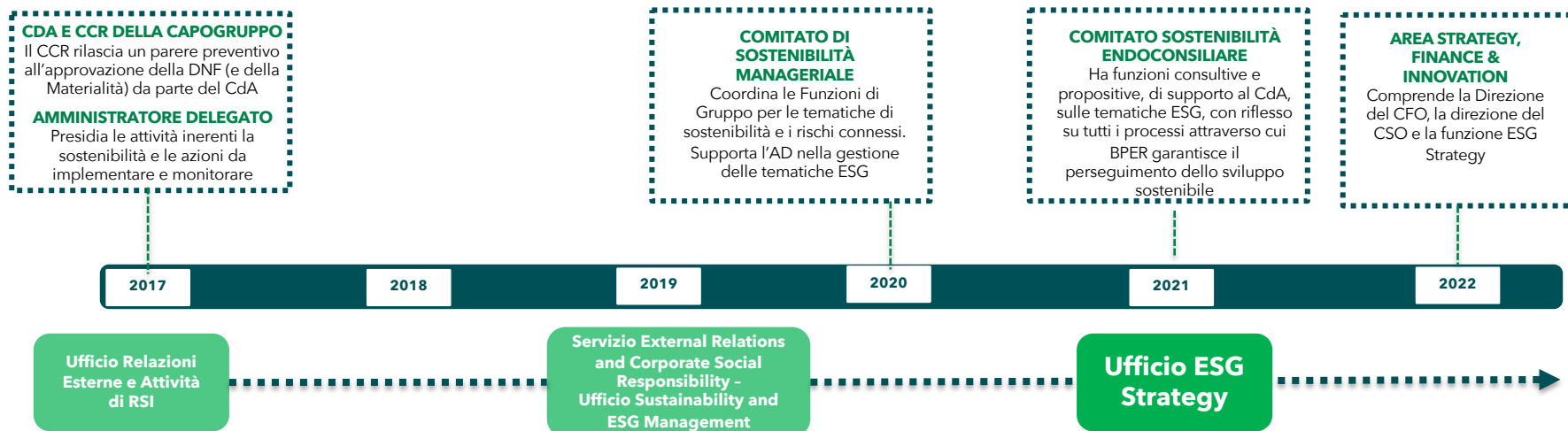
- ✓ *maggiore attrattività per gli investitori,*
- ✓ *una migliore gestione del rischio,*
- ✓ *un aumento della fedeltà del cliente,*
- ✓ *la creazione di nuove opportunità di mercato*
- ✓ *e benefici reputazionali*

ESG Management

Governance ESG

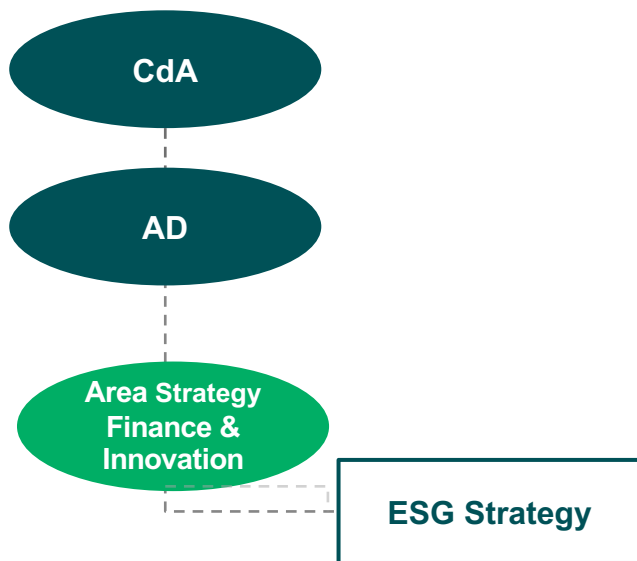
Anche la governance della sostenibilità è andata «crescendo» nel tempo, attraverso un processo che ha ampliato le **responsabilità di governo e di gestione sui temi ESG**.

Parallelamente è **umentato il livello di coinvolgimento delle Funzioni aziendali** nel processo di **materialità** e di **determinazione delle tematiche di sostenibilità**.



ESG Management

Funzione ESG Strategy



Principali attività

- ❑ Piano Industriale 22-25 – azioni di «ESG Infusion» sui vari pillars
- ❑ Bilancio di Sostenibilità del Gruppo BPER
- ❑ Progetti ESG di sensibilizzazione e formazione interna
- ❑ Iniziative per la comunità (supporto/sensibilizzazione)
- ❑ Rating ESG e adeguamento a normative
- ❑ Responsabilità nei settori controversi
- ❑ Energy e Mobility Management
- ❑ ESG Communication (external&internal)
- ❑ Comitati Sostenibilità endoconsiliare
- ❑ Comitato ESG manageriale
- ❑ Coordinamento ESG manager

ESG Management

Catena del valore



La **Funzione ESG Strategy** supporta, in modo trasversale, tutte le funzioni della banca nella gestione dei temi ESG

BPER:

Banca




BPER e-volution

PIANO INDUSTRIALE 22-25

BPER e-volution

ESG INFUSION

Principali target da trapiuardare

 <p>E NVIRONMENTAL</p>	<ul style="list-style-type: none"> Erogazione del credito green (settori/ filiere, PNRR, bonus fiscali...) Ampliamento dell'offerta di prodotti di investimento ESG; ampliamento AuM ESG¹ 	<p>>7 B€ <i>Erogato ESG a imprese arco piano*</i></p> <p>+25% <i>N^ prodotti e aumento stock AuM ESG</i></p>	<ul style="list-style-type: none"> Riduzione emissioni di Gruppo² Incremento dell'utilizzo di fonti d'energia rinnovabile³ 	<p>-23% <i>Emissioni CO2 al 2025*</i></p> <p>100% <i>Energia elettrica da fonte rinnovabile dal 2022</i></p>
 <p>S OCIAL</p>	<ul style="list-style-type: none"> Sostegno ad attività a supporto della comunità e dei territori*⁴ Incremento dei programmi di educazione finanziaria*⁵ 	<p>15 M€</p> <p>+400.000 persone coinvolte arco piano</p>	<ul style="list-style-type: none"> Progetto di Diversity & Inclusion⁴ Diffusione della cultura ESG attraverso programmi di upskilling/ reskilling e sensibilizzazione ESG 	<p>25% donne dirigenti* 33% donne quadri direttivi + dirigenti*</p> <p>>50% dipendenti con Formazione ESG; 100% dipendenti con sensibilizzazione ESG</p>
 <p>G OVERNANCE</p>	<ul style="list-style-type: none"> Obiettivi ESG in MBO⁵ e LTI 	<p>15% <i>Peso KPI ESG</i></p>	<ul style="list-style-type: none"> Evoluzione dei principali Rating ESG a livelli Best in class⁶ 	

ESG Management

Politiche di remunerazione

Piano ILT 2022-2025

Integrazione degli obiettivi economico-finanziari con obiettivi di responsabilità sociale d'impresa, declinati su 4 direttrici fondamentali: finanza sostenibile, transizione energetica, diversità e inclusione, «progetto futuro».

Sistema di incentivazione MBO 2023

Scheda strategica integrata con le priorità ESG strettamente correlate con gli obiettivi SDGs (Sustainable Development Goals) dichiarati in sede di Bilancio di Sostenibilità.

ESG Management

Politiche di remunerazione

SCHEDA OBIETTIVI AD e DG	MBO 2023	Pay-out (min-target-max)
Obiettivi economico-finanziari	80%	
Utile Lordo di Gruppo (€/Mln)	40%	50%-100%-150%
NPE ratio Lordo di Gruppo (%)	20%	50%-100%-120%
CET 1 ratio Fully Phased di Gruppo (%)	20%	50%-100%-120%
Obiettivi ESG	20%	50%-100%-120%

Metrica composita comprensiva di sei obiettivi ritenuti strategici nel breve termine quale fattore abilitante per traguardare i target ESG riconducibili ad ambiti progettuali di Piano Industriale:

- **Asset under management:** incremento degli investimenti focalizzati in ambito ESG
- **Plafond Credito Green:** erogazione di credito specificamente destinato agli investimenti nel campo della sostenibilità (ESG)
- **Implementazione impianti BEMS (Building Energy Management System):** incremento della copertura sulle filiali della Banca delle soluzioni pensate per monitorare e ottimizzare le prestazioni energetiche degli edifici
- **Net Zero Banking Alliance:** calcolo del carbon footprint dei portafogli crediti e investimenti; definizione dei target di decarbonizzazione al 2030 e al 2050 per i settori «high» emissions; implementazione tool di monitoraggio, delle emissioni indirette che vengono generate dalla catena del valore dell'azienda (c.d. "Scope 3")
- **Avanzamento nel percorso di diversità, equità e inclusione:** raggiungimento anticipato degli obiettivi intermedi prefissati nel Piano Industriale in merito alle categorie dei quadri direttivi e dei Dirigenti
- **Rating ESG:** mantenimento dell'attuale valutazione dei rating Moody's ESG Solution, S&P ESG Evaluation e CDP

Impegni e sfide



A dicembre 2021 **BPER Banca** ha aderito come «Sostenitore» alla *Task Force*, implementata dal *Financial Stability Board*

Dal 2021, la *DCNF* è allineata alle richieste della *TCFD*; nel 2023 è stato pubblicato il primo TCFD Report



PRINCIPLES FOR RESPONSIBLE BANKING



BPER Banca ha aderito ai *PRB* a luglio 2021.

La banca, dal momento dell'adesione, dovrà dare riscontro su:

- l'impatto prodotto
- il modo in cui sta implementando i Principi
- gli obiettivi che si è prefissata (almeno 2 e misurabili)
- i progressi che ha realizzato.

Il primo Report PRB è stato pubblicato assieme alla DNF 2022



NET ZERO BANKING ALLIANCE



BPER Banca ha aderito alla NZBA a marzo 2022.

La **Net-Zero Banking Alliance (NZBA)** è un'iniziativa finanziaria delle Nazioni Unite che mobilita le principali banche a livello mondiale, impegnate ad allineare i propri **portafogli di prestiti e investimenti** (scope 3, categoria 15, GHG Protocol) all'obiettivo di emissioni zero (**net-zero**) entro il **2050 o prima**, in linea con i target più ambiziosi definiti dall'**Accordo di Parigi** sul clima.

Impegni e sfide

Rating ESG



BPER Banca ha avuto un **upgrade a EE +** (classificazioni rating da EEE a F), al top tra le banche italiane
La banca fa parte dello SE Italian Banks Index



BPER Banca ha ottenuto un **upgrade a rating AA**, livello Leader (classificazioni rating da CCB a AAA).



BPER Banca ha ottenuto un rating **Robust** (classificazioni rating weak, limited, robust, advanced).



BPER Banca ha ottenuto un rating **C-** e si colloca ampiamente entro il 30% delle società del settore con la più alta performance ESG (classificazioni rating da D- a A+).



BPER Banca ha un rating **B Climate Change** e **A-** per la **Supply Chain**



Nel 2022 BPER Banca ha confermato il rating **"Adequate"** (range da "Low" a "Best in Class"). Nel 2022 BPER Banca ha attivato, per la prima volta, un processo di attribuzione del Rating ESG Solicited S&P Global Ratings ESG Evaluation. Al termine del processo valutativo ESG, la società di rating ha attribuito uno score **"Adequate"** (nel range da "Low" a "Best in Class") a BPER Banca.

BPER:

Banca

via San Carlo, 8/20 - Modena

Telefono 059 20.21.111

Fax 059 20.22.033

www.bper.it