



Il percorso RAI per la sostenibilità

Micol Rigo – Vice Direttore

maggio 2023



Il servizio pubblico e la sostenibilità



UN POSTO AL SOLE

M'illumino di meno



Amore criminale (Criminal Love)

Il Cacciatore di Sogni

LIS services

BLANCA

LINEA BLU, LINEA BIANCA, LINEA VERDE

LAMPADINO & CAMELLA: ABLE CARTOON

Il Progetto – Una *nuova* strategia della sostenibilità

STEPS



Fine 2021: lancio del progetto
Giugno 2022: nuova governance

OBIETTIVI



Sostenibilità parte integrante delle strategie aziendali
Un presidio forte per la sostenibilità

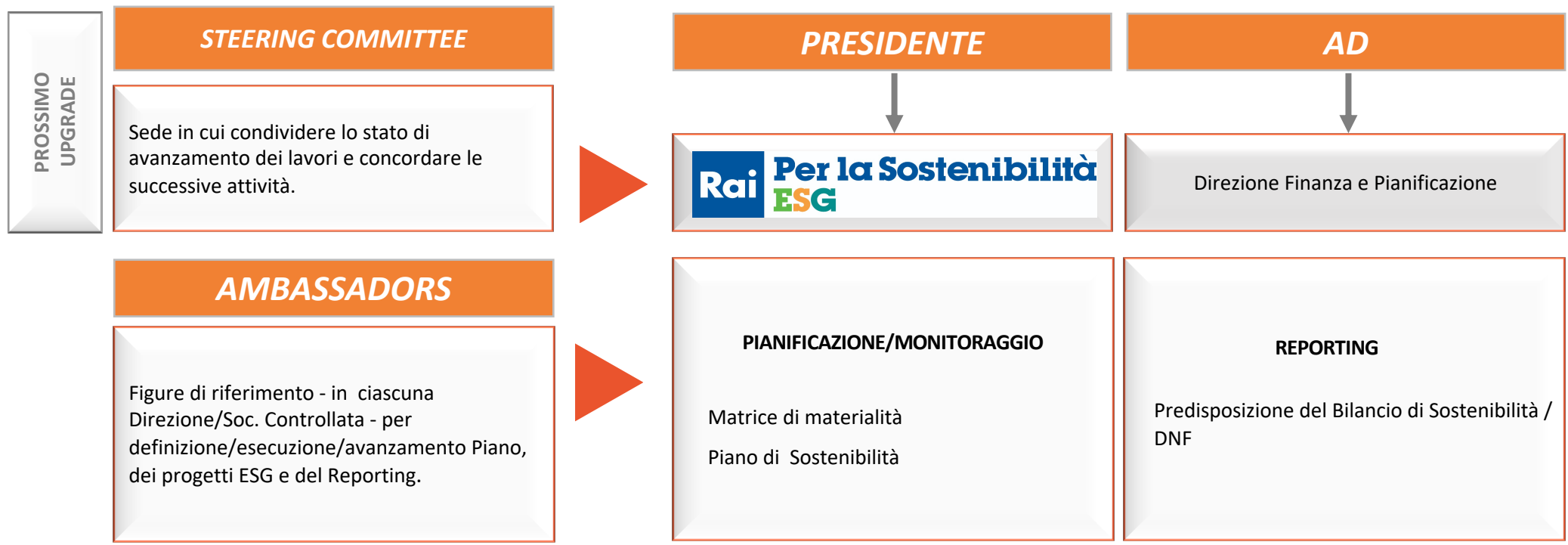
AZIONI



La nuova Governance ESG
La nuova Matrice ESG
Pianificazione e misurazione - Piano e Bilancio di Sostenibilità

Il Progetto – Una nuova governance della sostenibilità

- Obiettivo: definire un assetto organizzativo in linea con l'evoluzione del percorso di sviluppo dell'organizzazione:
- **nuova** Direzione **Rai Per la Sostenibilità – ESG**
- **CFO** - rendicontazione di sostenibilità



I pilastri della strategia di sostenibilità in Rai



MATRICE DI MATERIALITÀ

«la «materialità» è il principio che determina quali temi rilevanti sono sufficientemente importanti da renderne essenziale la rendicontazione»

PIANO DI SOSTENIBILITÀ






Definisce la **visione strategica** dell'azienda in ambito ESG

Identifica **obiettivi/azioni ESG** del Gruppo sulla base di:

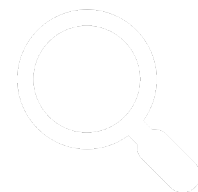
- Matrice ESG
- Piano Industriale
- Linee Guida del CdS

- Strumento di accountability ESG
- Rendiconta/monitora il conseguimento degli obiettivi ESG e attuazione del Piano
- Strumento per rispondere alle richieste di compliance

Materialità e Pianificazione – Il percorso

	MATRICE	ANALISI INTERNA/ESTERNA	√
		GAP ANALYSIS	√
		VALIDAZIONE TEMATICHE	√
		STAKEHOLDER ENGAGEMENT	√
		LA NUOVA MATRICE	√
	PIANO ESG	IDENTIFICAZIONE PILASTRI PIANO	√
		INFORMATIVA CDA	√
		CONFRONTO CON LE DIREZIONI	IN CORSO
		LINEE GUIDA DEL PIANO	IN CORSO
		IMPLEMENTAZIONE	DA INIZIARE
	BILANCIO	BILANCIO SOSTENIBILITA'	√

Attività per la definizione della matrice di materialità






National / International Benchmark

PUBLIC SERVICE MEDIA («BIG 5»)	France tv BBC rtve ARD Mediathek ZDF
ITALIAN MEDIA COMPANIES	MEDIASET CAIROCOMMUNICATION GEDI GRUPPO EDITORIALE DE AGOSTINI MONDADORI
OTHER PSM	ORF.at NPK TV RTÉ nederlandse publieke omroep NIPPON HOSO KYOKAI JAPAN BROADCASTING CORPORATION vrt rtbf.be yle DR ABC Australian Broadcasting Corporation CBC
INTERNATIONAL MEDIA COMPANIES	WarnerMedia itv COMCAST Paramount The Walt Disney Company Discovery NETFLIX
OTHER PUBLICLY OWNED/HELD COMPANIES	enel Posteitaliane cdp INVITALIA SEA eni

La base della nuova matrice - Le tematiche materiali Rai 2022



Le linee guida del Piano di Sostenibilità 2023-2025

	INDIRIZZI STRATEGICI	OBIETTIVI
	<i>Aree prioritarie di intervento - direttrici tematiche che ispirano l'operato dell'Azienda</i>	<i>Traguardi che l'Organizzazione si prefigge di raggiungere</i>
E 	«AFFRONTARE» LA CRISI CLIMATICA	Produzione Green / Riduzione footprint immobiliare Diffusione della cultura del rispetto ambientale tra gli stakeholder
S 	PROMUOVERE LO SVILUPPO/BENESSERE DELLE NOSTRE PERSONE (CAPITALE UMANO)	Formazione / nuove competenze Trasformazione digitale (<i>Change management</i>)
	PROMUOVERE L'INCLUSIONE E LE PARI OPPORTUNITÀ / VALORIZZARE LE DIVERSITÀ	Sviluppo tecnologie/strumenti innovativi per aumentare l'accessibilità/l'inclusività del servizio Promozione pari opportunità / valorizzazione delle diversità
	COINVOLGERE E SOSTENERE I GIOVANI	Pubblico giovane / offerta atta a supportare il percorso di crescita Iniziative di talent management
	ACCRESCERE LA QUALITÀ DELL'INFORMAZIONE	Contenuti news digitali Affidabilità dell'informazione Rai Educare il pubblico – sviluppo approccio critico
G 	PROMUOVERE LA TRASFORMAZIONE DIGITALE	Digitalizzazione dei processi/attività aziendali- offerta digitale Informare sulle nuove tecnologie - Guidare transizione digitale

Checks & Balances – un primo bilancio

PUNTI DI FORZA/ OPPORTUNITA'

- Ridefinire il ruolo dei broadcaster come PSM: guidare il cambiamento culturale
- Elevare la reputazione
- Accrescere l'interesse degli investitori
- Favorire l'innovazione

MINACCE / SFIDE

- Crescente quadro regolatorio sui temi ESG
- Cambiamenti culturali/tecnici:
- Misurare l'ESG performance
- Bilanciare con altre priorità
- Strategia a lungo termine
- Costi – stabilità finanziaria

GRAZIE!

Rai Per la Sostenibilità
ESG

