

IMPLICAZIONI OPERATIVE DEL SOT NII

Supervision, Risks & Profitability
6 giugno 2023

Mattia Cesana



MEDIOBANCA

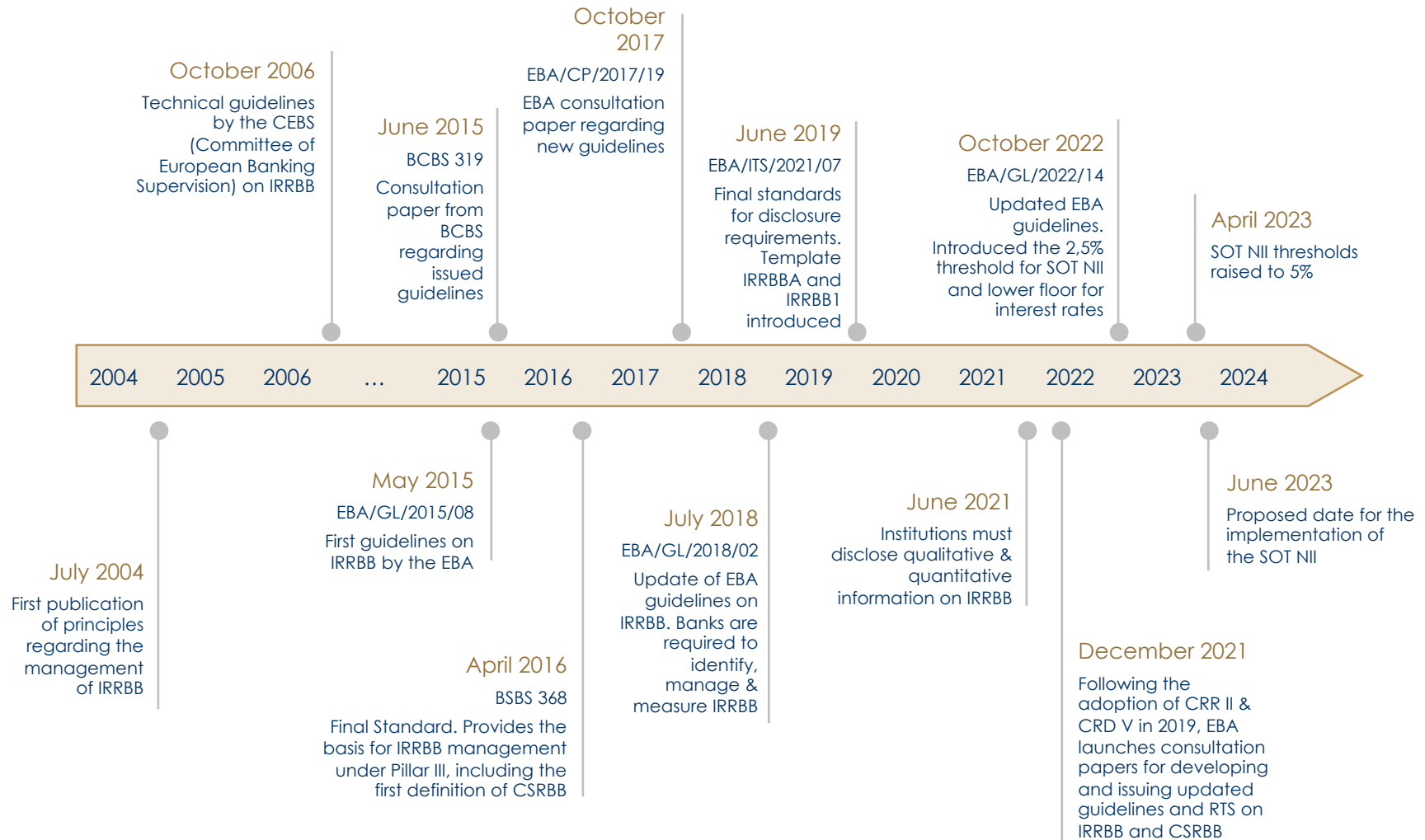
CONTENTS

- **Timeline regolamentare**
- **Contesto Economico, Sistemico... e Idiosincratico**
- **Leve per la gestione del «rischio» SOT**
- **Riflessioni e spunti di analisi**
- **Conclusioni**



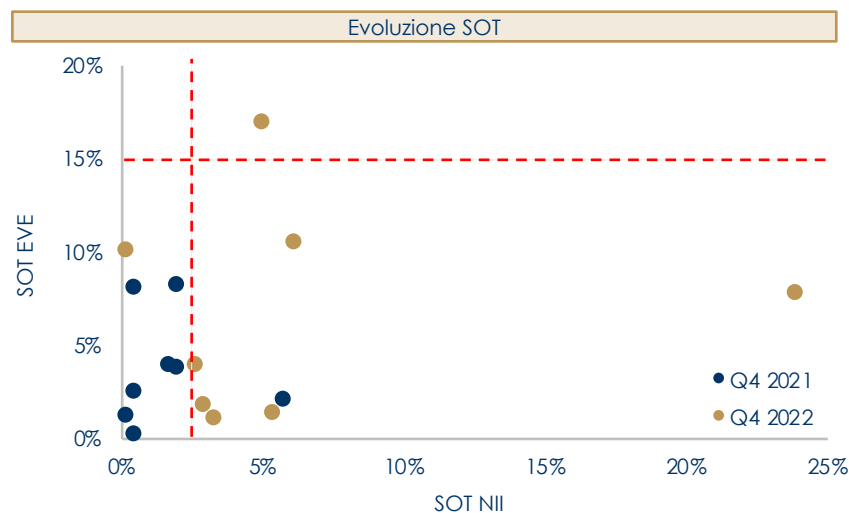
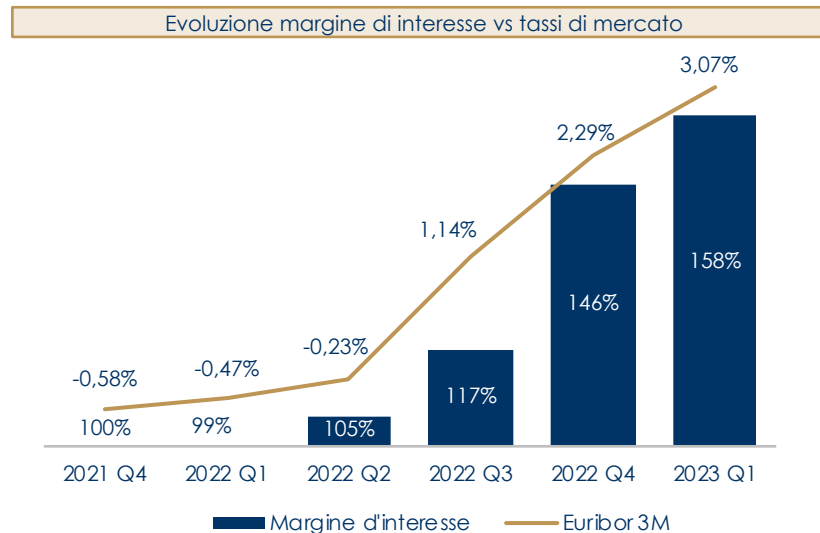
MEDIOBANCA

TIMELINE REGOLAMENTARE



CONTESTO ECONOMICO, SISTEMICO... E IDIOSINCRATICO

- ◆ **Risultati trimestrali delle banche da record**, spinti principalmente dal miglioramento del margine di interesse e dal mantenimento della qualità del credito.
- ◆ **Contesto sistemico solido e liquido**, con un CET 1 ratio (*fully loaded*) $\approx 15\%$ e un LCR medio $\approx 200\%$.
- ◆ Gruppi bancari costretti ad **agire in maniera drastica e tempestiva**, al fine di adeguarsi alle nuove indicazioni EBA, in un contesto di potenziale massimizzazione del margine.
- ◆ **SOT NII in aumento rispetto all'ultimo anno per tutte le banche del campione analizzato**, varcando la vecchia soglia del 2,5% e la nuova soglia del 5% (per circa il 40% del campione di banche osservate).
- ◆ Mediobanca storicamente ha intrapreso una politica di chiusura al rischio tasso. Il nuovo SOT NII impone, tuttavia, una presa di posizione per il futuro.



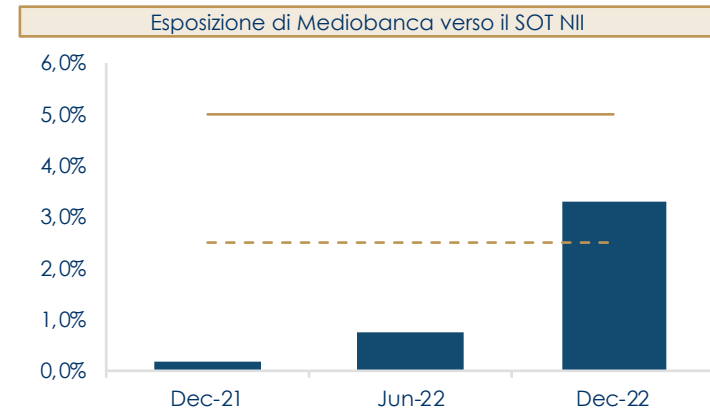
LEVE PER LA GESTIONE DEL «RISCHIO» SOT

- ◆ Molti Gruppi Bancari sono chiamati a **trovare soluzioni per gestire il rischio NII** e, dunque, non essere *outlier* a partire da giugno-23.
- ◆ Esistono diverse leve d'azione, le **principali attraverso strumenti derivati**:
 - *Interest Rate Swap*, coprendo attivo o passivo a seconda del posizionamento della banca (corta/lunga) e della capienza della copertura.
 - *Interest Rate Option*, comprando un *floor* sul mercato che apporterebbe beneficio negli scenari ribassisti.
 - *Receiver Swaption*, che permette di aumentare il margine in scenari ribassisti.
- ◆ Case study: implicazioni della gestione del SOT NII sul SOT EVE, attraverso la copertura della raccolta. Conclusione: **forte pressione non necessaria e, al momento, controproducente**.
- ◆ Mediobanca ha visto un repentino incremento del SOT NII, ma rimane a livelli di «sicurezza».

		Mediana
SOT NII	2022 Q4	6.2%
	2022 Q4 - stima	5.0% 
SOT EVE	2022 Q4	7.8%
	2022 Q4 - stima	15.2% 

Ipotesi

- *Esposizioni delle banche outlier al SOT NII*
- *Copertura raccolta*
- *IRS vs Euribor 3m e duration 3 anni*



RIFLESSIONI E SPUNTI DI ANALISI (1/2)

- ◆ **Modelli comportamentali sotto pressione** nel recente contesto di rialzo dei tassi di interesse.
- ◆ Una possibile leva potrebbe essere quella di coprire la raccolta a vista modellizzata. **A quale costo e con che conseguenze?**
- ◆ La copertura beneficerebbe di un costo del funding migliore in scenari ribassisti, al prezzo di:
 - potenziale deterioramento del margine d'interesse se i tassi continuassero a crescere, aggravato anche dal prevedibile *beta* dei depositi*
 - potenziale *unwind* della copertura in caso di riduzione e/o uscita di masse (sotto modello)
- ◆ Si apre il **divario tra clientela retail e private**, l'ultima maggiormente attirata da fonti di investimento alternative e remunerazione.
- ◆ Modelli di prepayment hanno ormai scontato l'allungamento della vita del portafoglio, cominciato agli inizi del 2022.

Modelli Comportamentali

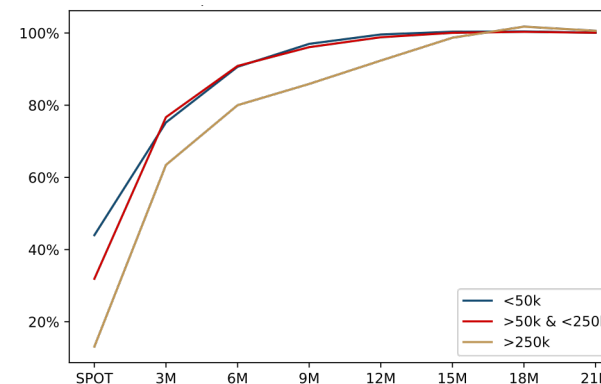
Sight deposits

Trasformazione del mix di raccolta verso time depo e generale accorciamento della durata

Prepayment

Tassi in salita e congelamento del mercato delle surroghe hanno, di fatto, allungato la vita del portafoglio mutui

Tempo di reazione alla variazione dei tassi



RIFLESSIONI E SPUNTI DI ANALISI (2/2)

- ◆ Una soglia SOT stringente impone una gestione oculata del rischio di tasso di interesse, specialmente nel breve periodo.
- ◆ La gestione del rischio base non più sufficiente per garantire il rispetto dei limiti. **È necessario un attento monitoraggio e gestione del rischio refixing.**
- ◆ Operatività di Tesoreria di breve termine (repo e cassa) e **operazioni estemporanee influiscono sul superamento della soglia**, sebbene per soli pochi giorni.
- ◆ Mediobanca accentra il rischio tasso in Capogruppo tramite il processo FTP. Tuttavia, si rende **necessario un forte coordinamento con le altre controllate del Gruppo.**
- ◆ **Riflessione sul processo di cascading dei limiti IRRBB**, limitando, dove possibile, la libertà d'azione.



Thanks for your attention

Mattia Cesana
Asset & Liability Risk Management
Mediobanca - Banca di Credito Finanziario S.p.A.
mattia.cesana@mediobanca.com