



SUPERVISION, RISKS & PROFITABILITY
GESTIRE I RISCHI.
GUARDARE LONTANO.



Il challenge regolamentare legato ai Rischi Climatici: stato dell'arte e possibili integrazioni nei modelli interni

Giuliana Caivano, CERVED Group

Milano, 6 giugno 2023



**Il contesto
normativo
di riferimento**



**Lo stato
dell'arte**



**Approcci di
integrazione dei
rischi climatici**

Il contesto normativo di riferimento

Le priorità del Regulator



Modelli di business e strategia



BUSINESS ENVIRONMENT

Valutazione dei rischi climatici e ambientali sull'ecosistema della Banca (short/long term)



BUSINESS STRATEGY

Declinazione dei rischi climatici e ambientali nella pianificazione strategica (short/long term)

Informativa al mercato



DISCLOSURE

Predisposizione informativa al mercato sui rischi climatici e ambientali

Governance



MANAGEMENT BODY

Declinazione dei rischi climatici e ambientali nella definizione delle strategie ed obiettivi di business



RISK APPETITE

Integrazione dei rischi climatici e ambientali nel RAF/RAS



ORGANISATIONAL STRUCTURE

Identificazione responsabilità nella gestione dei rischi climatici e ambientali



REPORTING

Inclusione dei rischi climatici e ambientali nella reportistica interna

Sistema di gestione dei rischi



BUSINESS STRATEGY

Entro il 2023, gestione dei rischi C&E a livello di istituto comprendendo la strategia aziendale, la governance e la gestione del rischio (di credito, operativo, di mercato e liquidità)



CREDIT RISK MANAGEMENT

Integrazione dei rischi climatici e ambientali nel processo del credito



SCENARIO ANALYSIS AND STRESS TESTING

Integrazione nei modelli di stress test dei rischi climatici e ambientali



MARKET RISK MANAGEMENT

Integrazione dei rischi climatici e ambientali sul framework di market risk e nelle politiche di investimento



SUPERVISORY EXPECTATIONS

Entro il 2024, allineamento con tutte le aspettative della vigilanza, compresa una solida integrazione dei rischi di C&E nel quadro di stress test ed ICAAP



RISK MANAGEMENT FRAMEWORK

Integrazione dei rischi climatici e ambientali nel framework di risk governance & risk management



OPERATIONAL RISK MANAGEMENT

Integrazione dei rischi climatici e ambientali sulla business continuity e sul framework dei rischi operativi inclusi i rischi reputazionali e legali

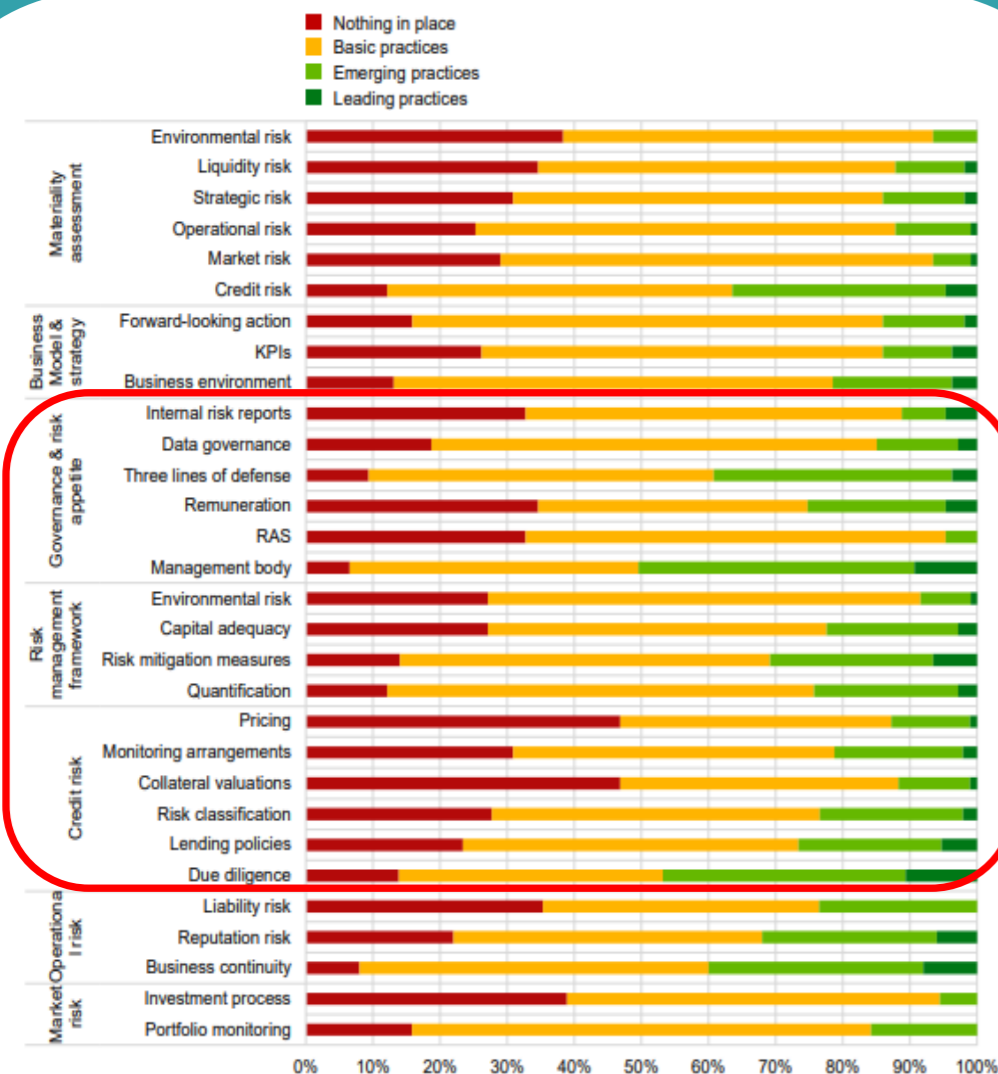


LIQUIDITY RISK MANAGEMENT

Valutazione impatto dei rischi climatici e ambientali sulla framework di gestione della liquidità

Lo stato dell'arte

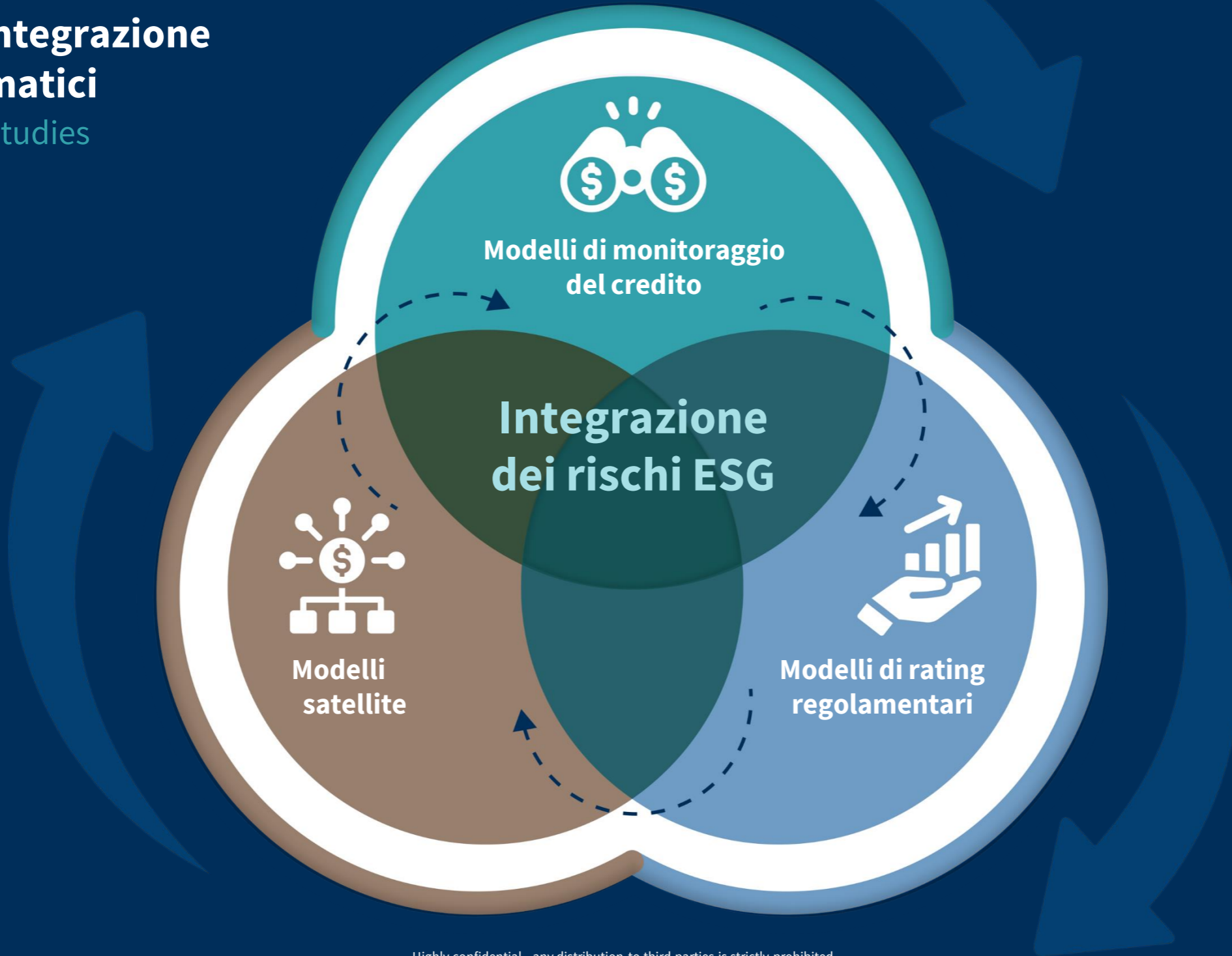
La Thematic Review di BCE



- La revisione ha evidenziato che, anche se l'85% delle banche ha adottato ad ora pratiche base nella maggior parte delle aree, mancano ancora metodologie più sofisticate ed informazioni granulari sui rischi climatici ed ambientali
- Circa il 25% degli istituti che utilizzano l'approccio basato sui rating interni (IRB) include i rischi legati al clima nei propri modelli IRB:
 - La maggior parte di questi istituti include queste informazioni nei sistemi di rating PD come variabili qualitative o per indicare la necessità di un override del rating; le linee guida sono stabilite nei rispettivi processi di assegnazione dei rating. I portafogli più comunemente coperti sono Corporates, Large Corporates, Institutions e Project Finance
 - Solo in casi molto limitati le informazioni relative a C&E sono considerate nella valutazione delle garanzie come un fattore significativo della quantificazione della LGD

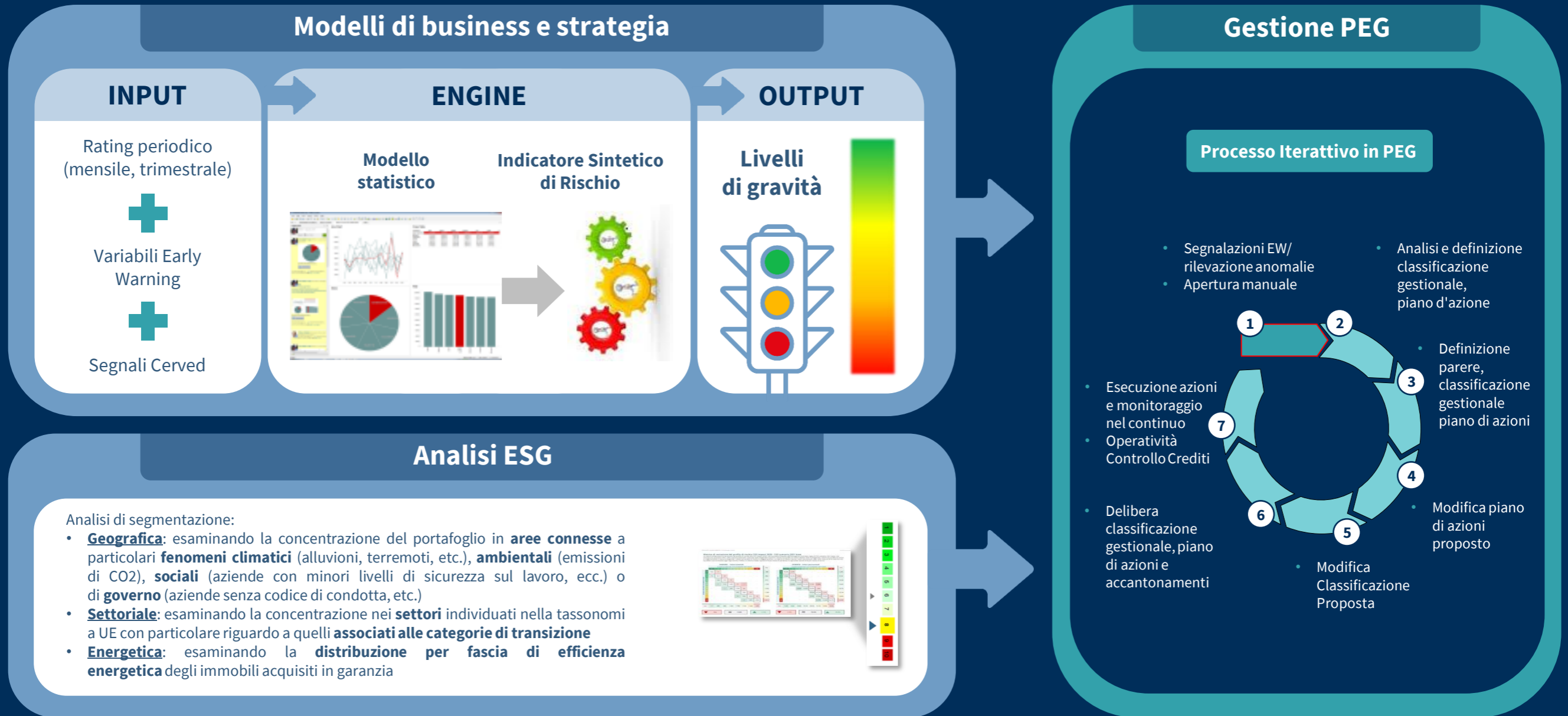
Approcci di integrazione dei rischi climatici

Overview Case Studies



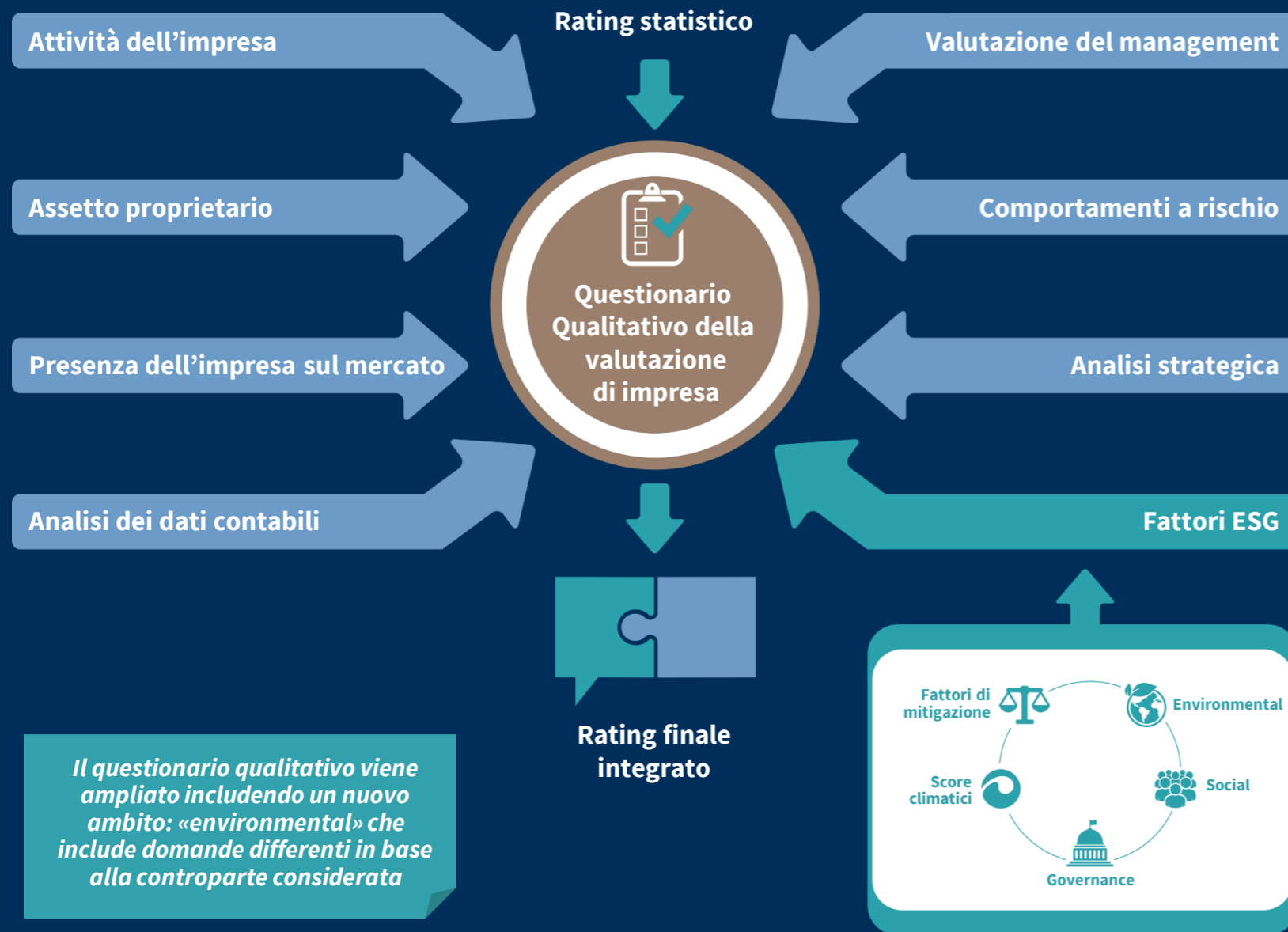
Approcci di integrazione dei rischi climatici

Modelli di monitoraggio del credito



Approcci di integrazione dei rischi climatici

Modelli di rating regolamentari

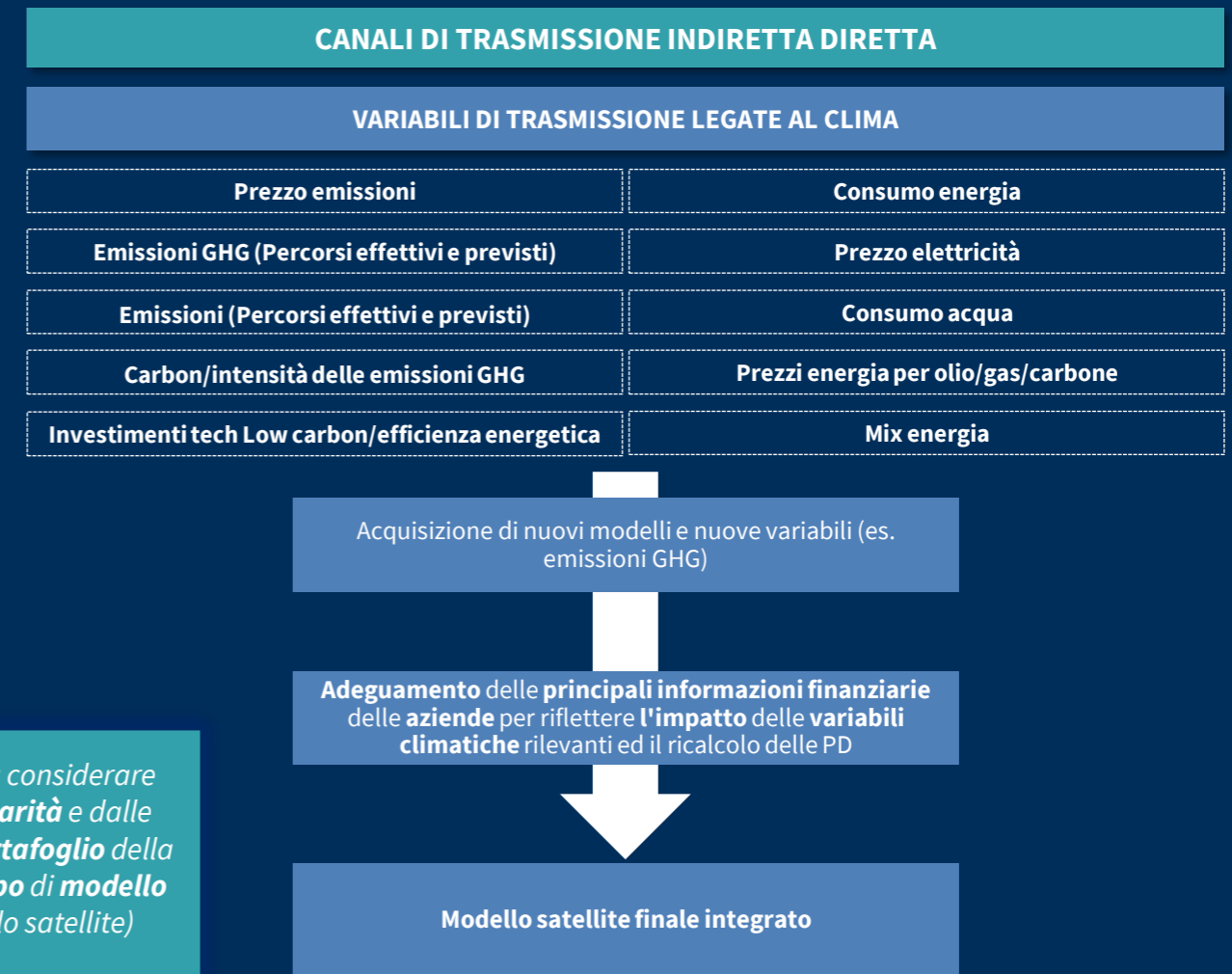
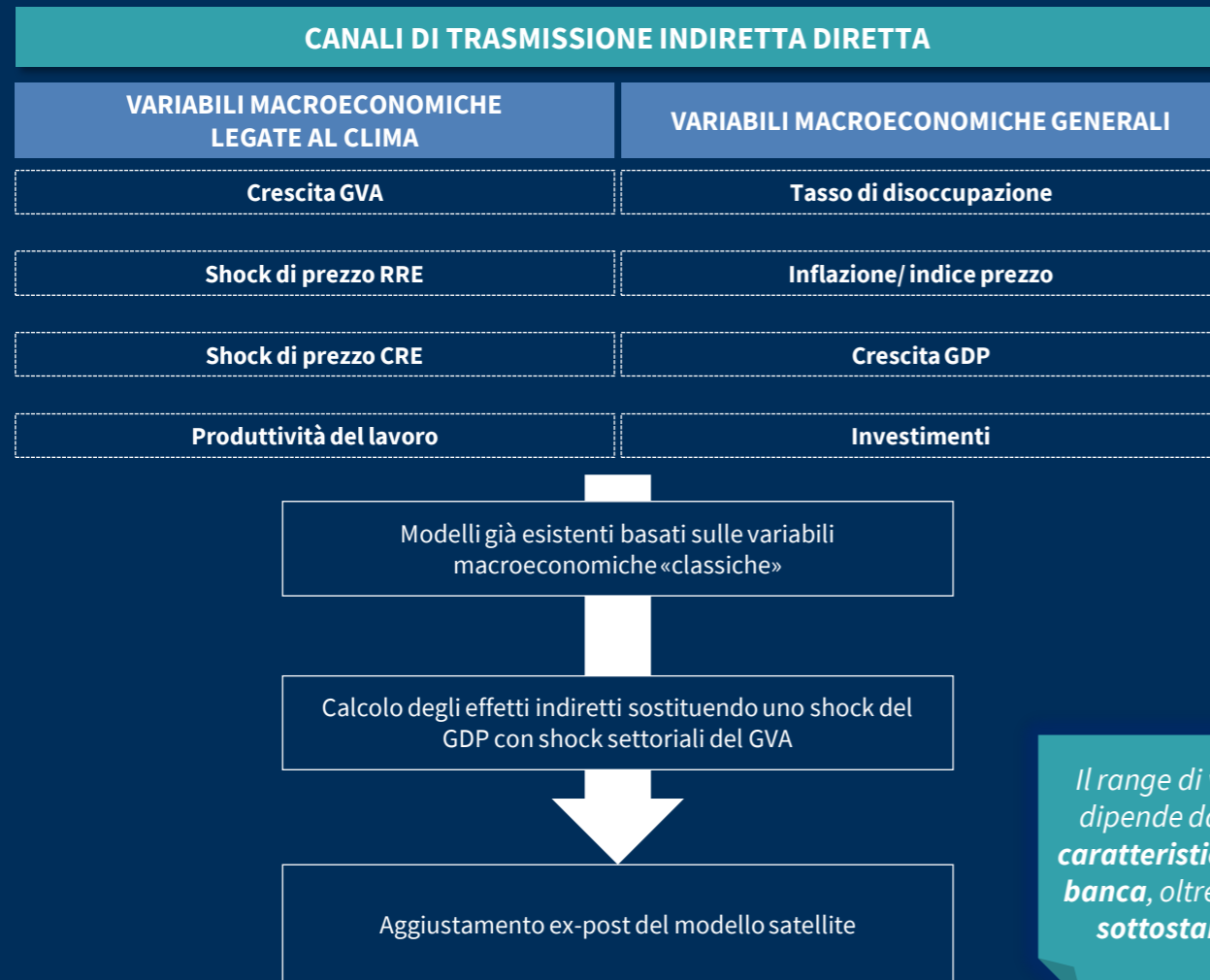


INTEGRAZIONE QUESTIONARIO QUALITATIVO	
<i>Fascia di rischio di transizione</i>	
Non calcolato (x Ateco non valutato)	Assente (comunicare Ateco)
Green	Trascurabile
Medio	Alto
Molto Alto	
<p><i>La società possiede una certificazione relativa al controllo dell'impatto ambientale (in termini di emissioni, risparmio energetico, ecc.) dell'attività in corso di validità (es. ISO 14001, ISO 50001)?</i></p>	
Sì	No
Non pertinente (Attività Green)	
<p><i>L'impresa ha adottato delle azioni di riduzione di emissioni o consumi di energia elettrica nell'ultimo anno (es. sostituzione caldaia con caldaia a basso consumo) (non si deve trattare di riduzione emissioni da mancata produzione)?</i></p>	
Sì	No
Non pertinente (Attività Green)	

ESEMPLIFICATIVO

Approcci di integrazione dei rischi climatici

L'integrazione nei modelli satellite



*Il range di variabili da considerare dipende dalla **granularità** e dalle **caratteristiche** del **portafoglio** della **banca**, oltre che dal **tipo di modello sottostante** (modello satellite)*

Grazie per l'attenzione

CONTATTI



Giuliana Caivano, PhD
Head of Financial Institutions Risk Modeling & Governance
SL Risk Analytics – CERVED GROUP

giuliana.caivano@cerved.com

<https://it.linkedin.com/in/giuliana-caivano-phd-b925b33>

