

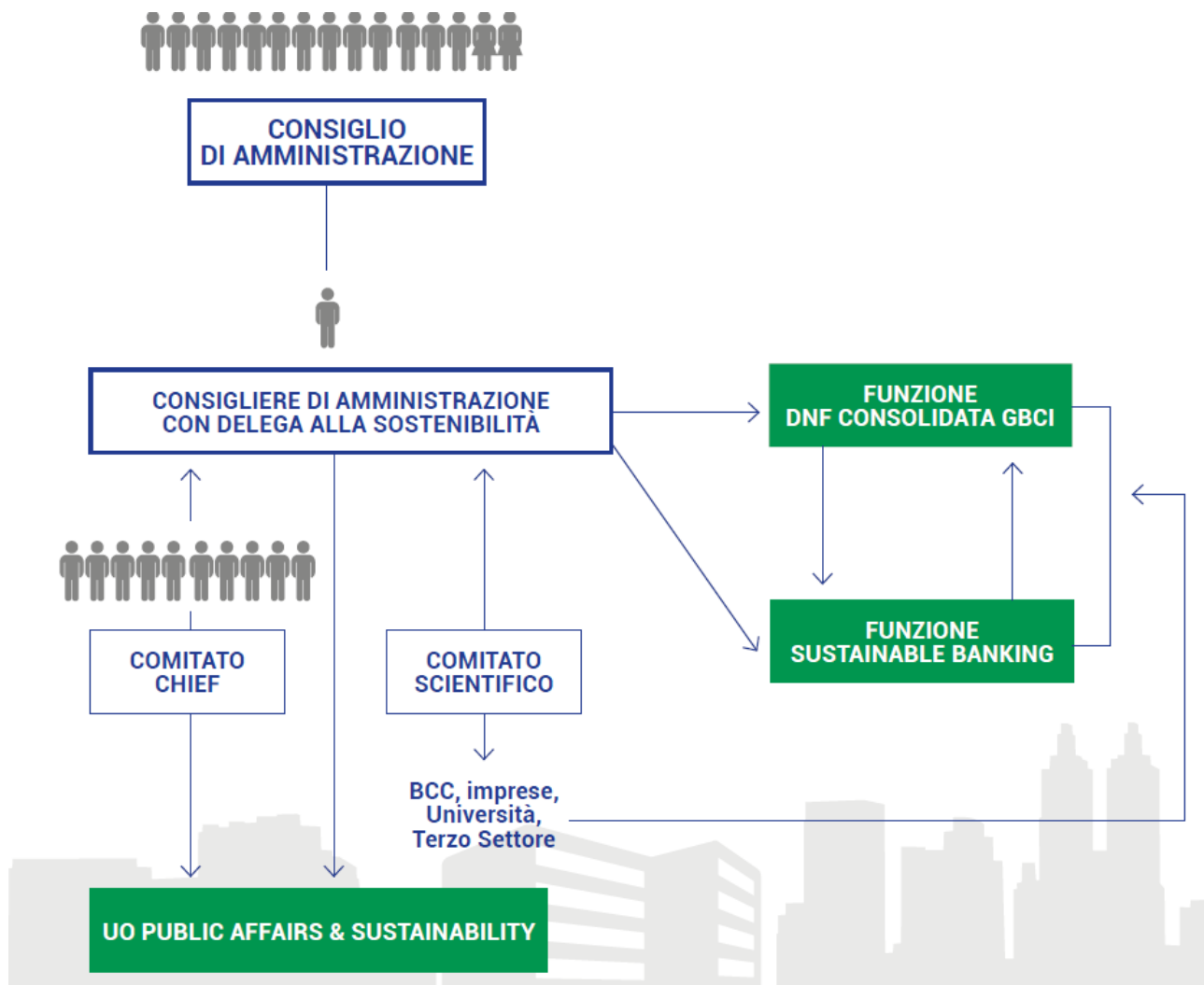


# Impatti della normativa ESG: risk management, loans, investments

Giuseppe Zaghini  
*Compliance Governance, Iccrea Banca*

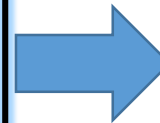
ABI, 14 gennaio 2021

## Nuova governance di Gruppo sulla sostenibilità



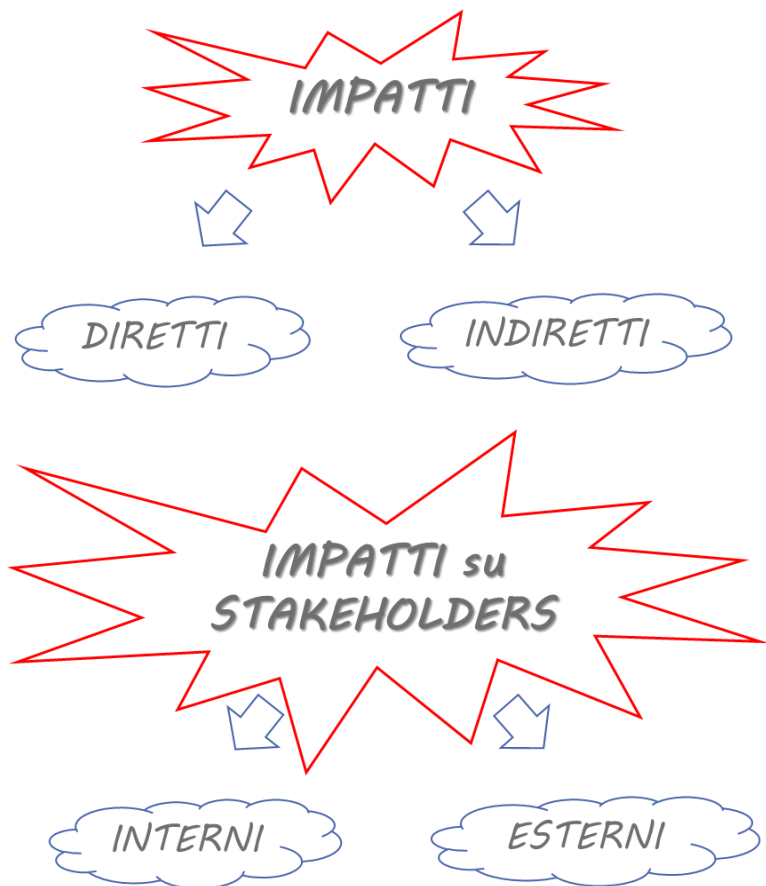


*Il Piano di Sostenibilità* si compone essenzialmente di **tre pilastri**, contenenti **30 obiettivi** di medio-lungo termine + 16 macro traguardi a beneficio del **Territorio**, dell'**Ambiente**, delle **Persone** e delle **Comunità**.



<p><b>Linea Strategica 1.</b> <b>TERRITORIO</b></p>  	
<p><b>Linea Strategica 2.</b> <b>AMBIENTE</b></p>  	
<p><b>Linea Strategica 3.</b> <b>PERSONE e COMUNITÀ</b></p>   	

Coinvolgimento a 360 gradi



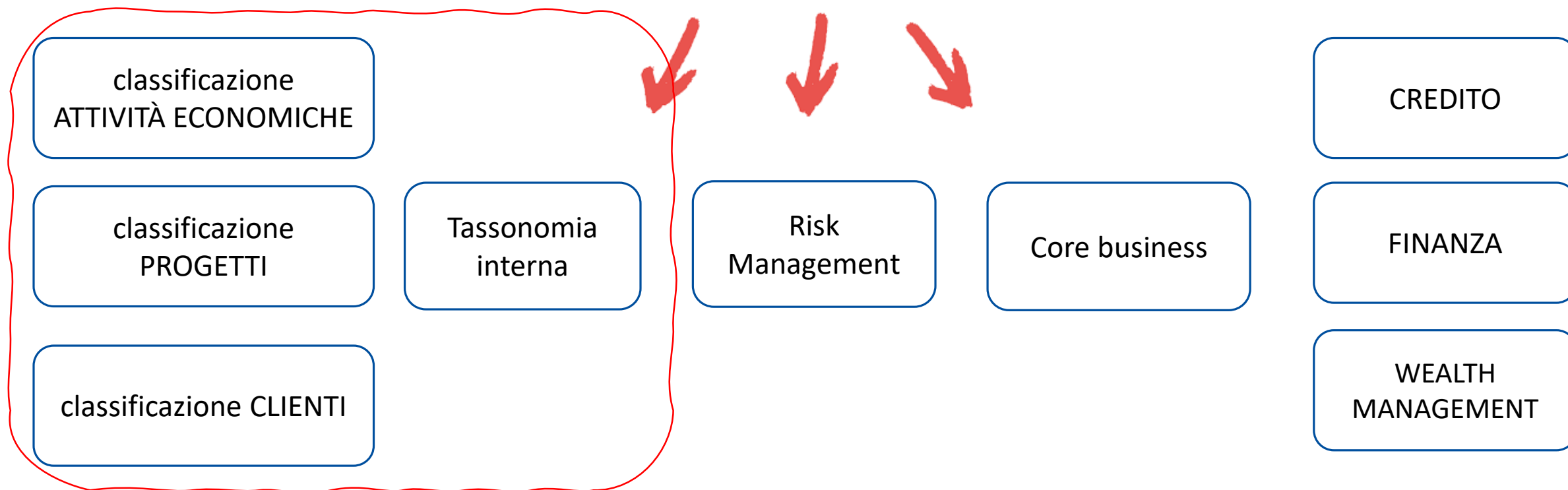
Carta in materia di Ambiente e Lotta al  
Cambiamento Climatico



Carta in materia di Diritti Umani



## Gestione integrata dei fattori ESG



Impatti su Politiche di Gruppo, Processi, Procedure IT, Organizzazione



## Focal point adempimenti SFDR

- Governance del processo decisionale
- Ruolo comitati interni
- Criteri e modalità
- Metodologie interne
- Utilizzo rating /info provider esterni

## Quadro normativo

- Non-financial Reporting Directive
- Sustainable Finance Disclosure Regulation
  - Taxonomy Regulation
  - Selling rules - MiFID II
- *EU Green Bond Standard*



## Open point

- Art. 4 SFDR - impatti negativi (*comply or explain?*)
- Disallineamento regolamentazione primaria
- Modifiche a regole MiFID II
- EMT 3.1
- ESG CRAs

