



SOSTENIBILITÀ A SUPPORTO DELLA RIPARTENZA:

Tiriamo le somme del 2021 e guardiamo alle prossime sfide

- *plenaria di apertura* -

LEA ZICCHINO

13 DICEMBRE 2021

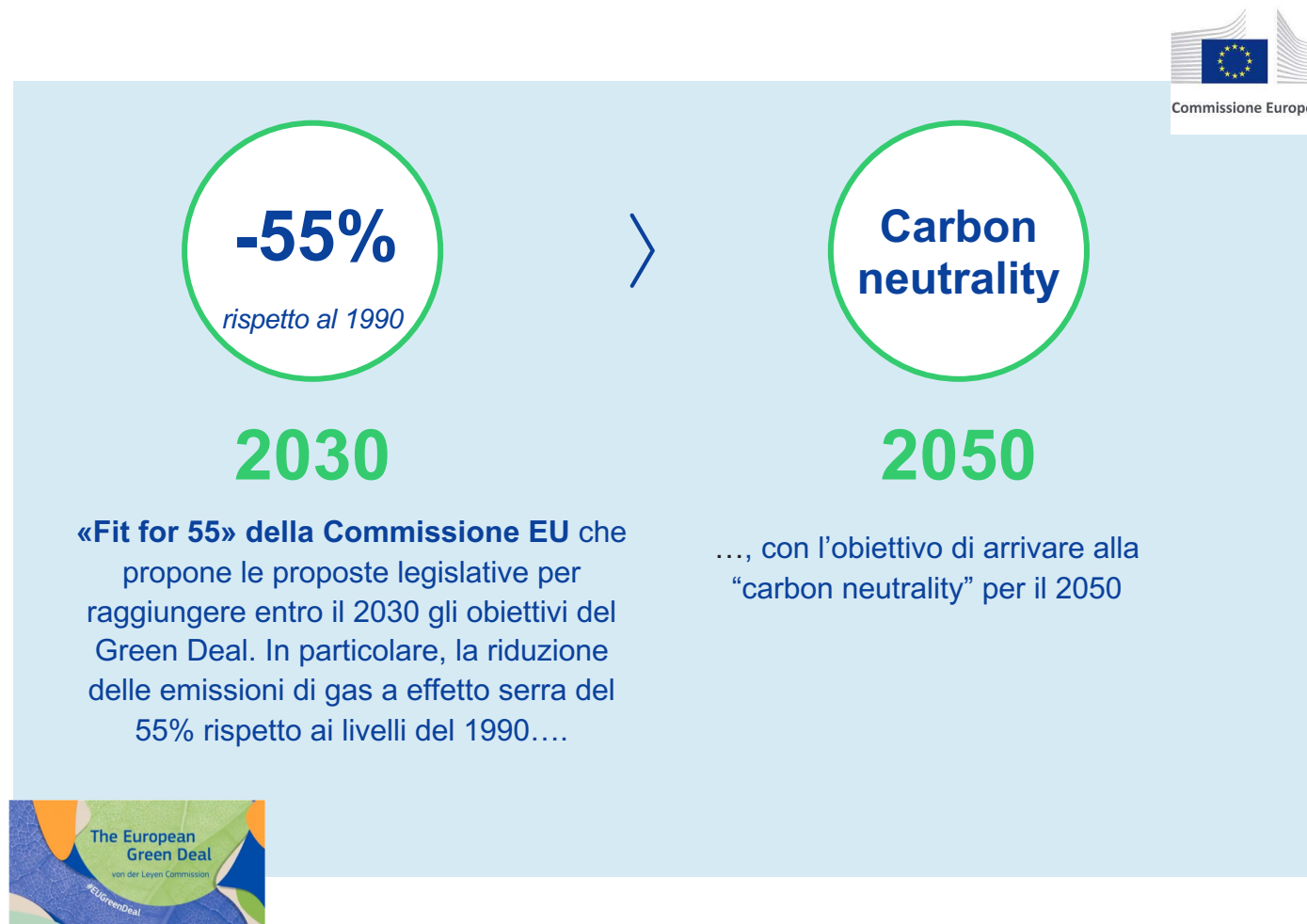
I target europei di riduzione delle emissioni di CO2 implicano una transizione ecologica veloce e radicale

La lotta al **cambiamento climatico** è considerata la sfida più importante dei nostri tempi.

La **transizione ecologica** richiederà **trasformazioni radicali** – nelle tecnologie, nei processi produttivi, nelle abitudini di consumo

I **tempi della transizione** devono essere rapidi, ma compatibili con la capacità di conversione delle aziende

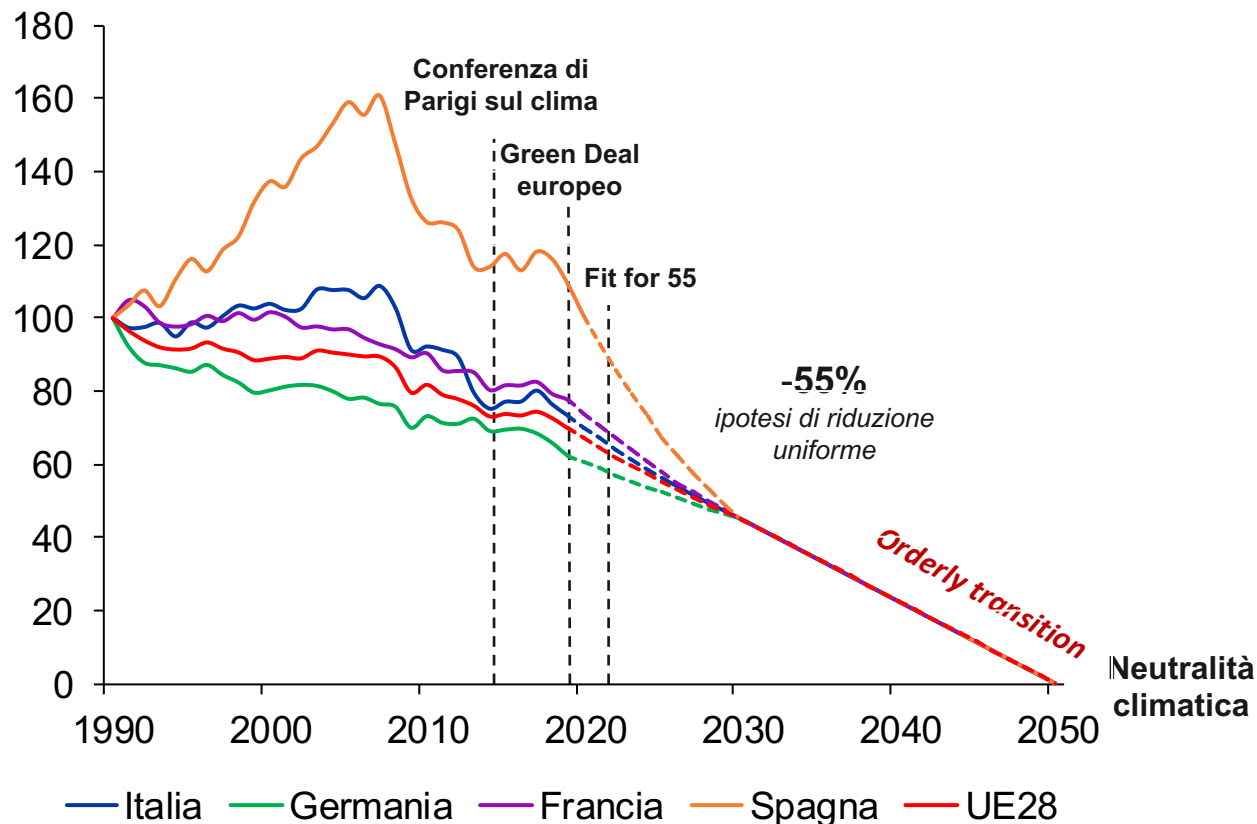
PNRR: il 40% dei fondi è dedicato a riforme e investimenti per favorire la transizione ecologica



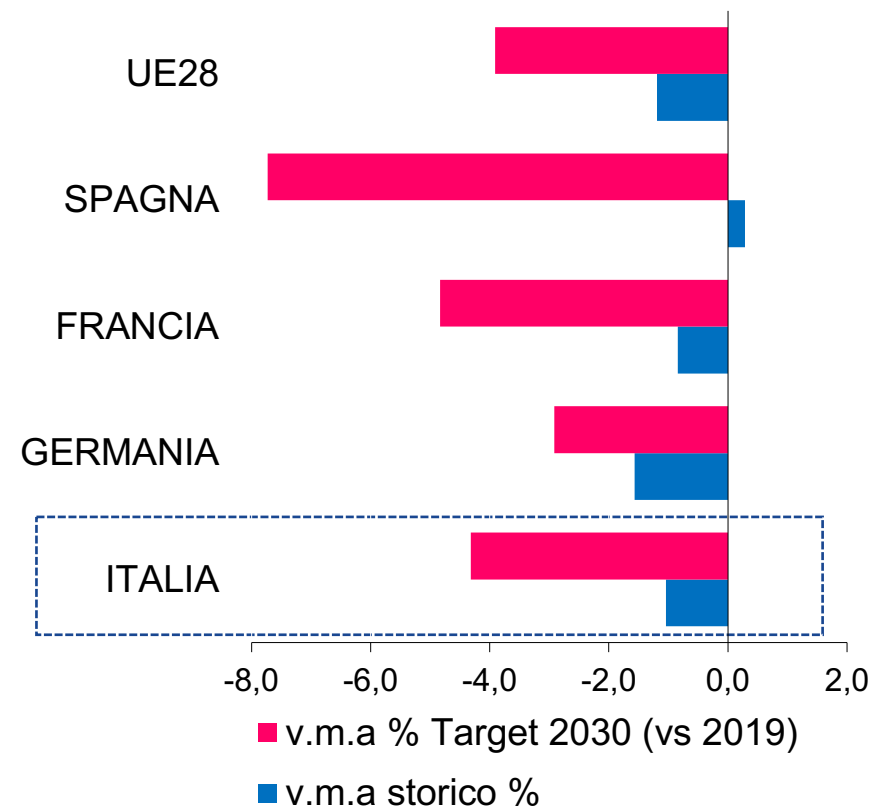
Rischio di transizione: le emissioni si sono ridotte in tutti i Paesi ma lo sforzo richiesto per raggiungere i target è ancora elevato

EMISSIONI DI GHG PER PAESE

Indice 1990=100, tassi di crescita %



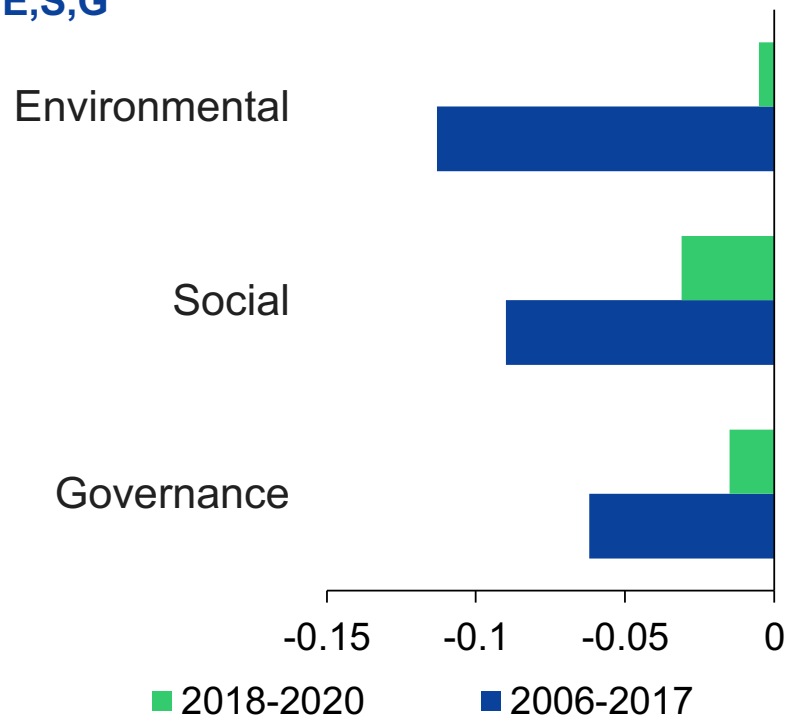
EFFORT RICHIESTO PER RAGGIUNGERE IL TARGET 2030 - 55%



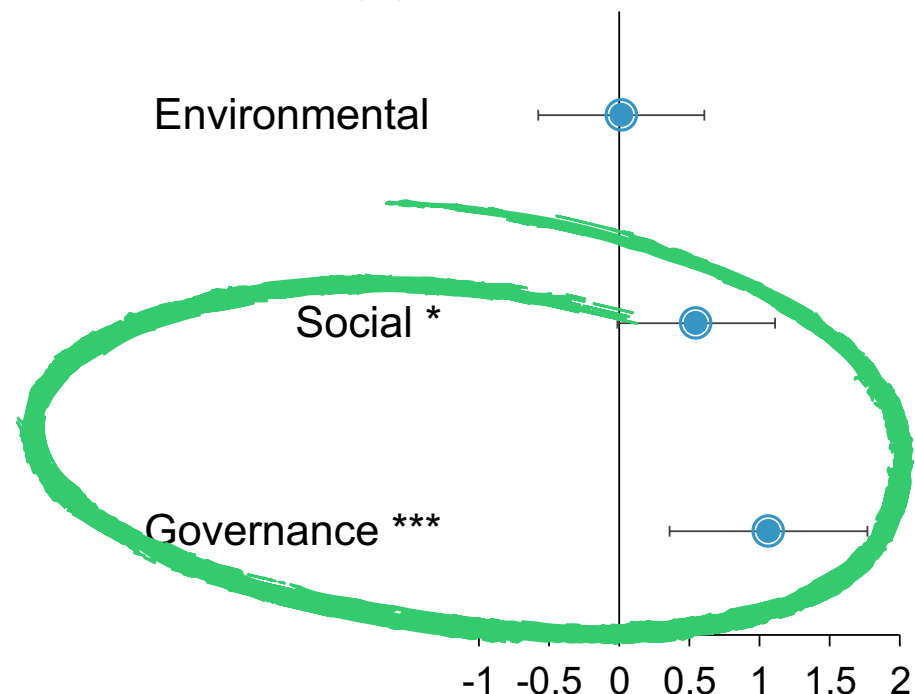
Fonte: elaborazioni su dati EEA

ESG come opportunità: impatto positivo sul RoE delle banche

GAP TRA BANCHE ITALIANE E EUROPEE PER E,S,G*



ROE E POSIZIONAMENTO DELLA BANCA RISPETTO A E,S,G**



Fonte: elaborazioni Prometeia su dati Refinitiv, e SNL

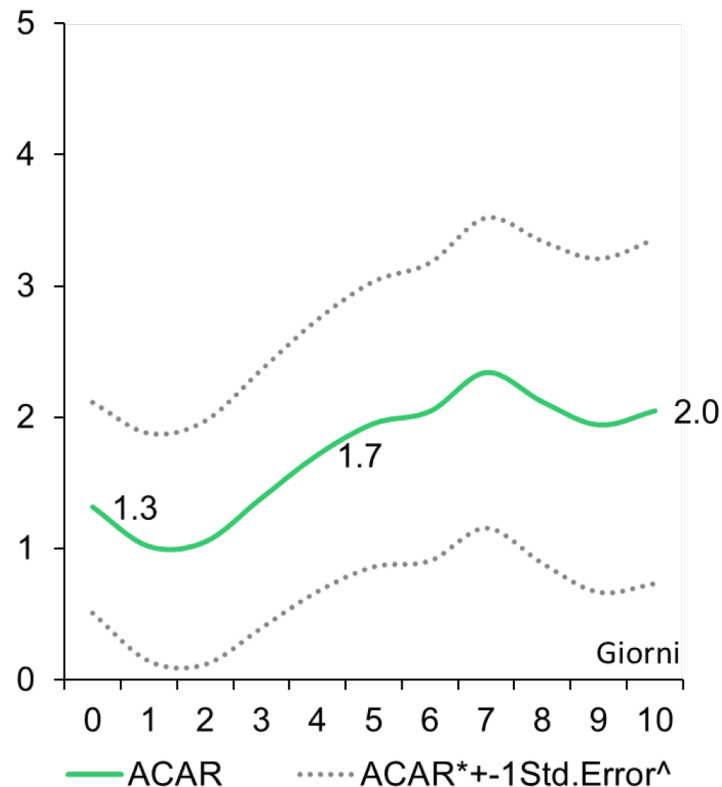
* I fattori E, S, G sono stimati partendo da 26 indicatori grezzi, corretti per la polarità e aggregati in base al loro potere esplicativo sul ROE. I macroindicatori E, S, G per singola banca forniscono quindi una misura del posizionamento di questa banca rispetto ai tre elementi.

** I coefficienti sono stati ottenuti da una stima panel two-ways per 35 banche nel 2006-2020 regredendo i tre macrofattori E,S, G sul ROE.

ESG come opportunità: il mercato risponde positivamente all'annuncio di emissione di un green bond da parte delle banche europee

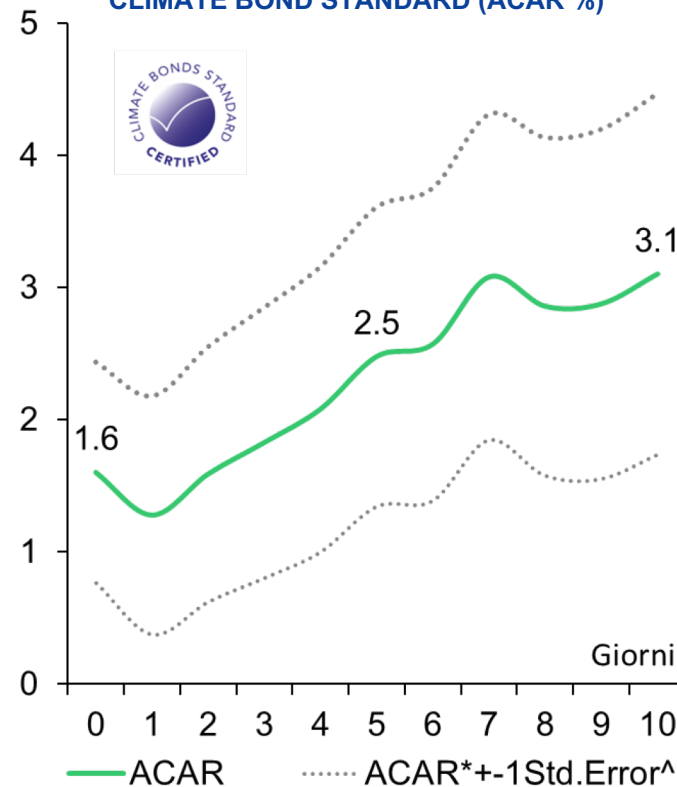
L'emissione di un green bond, segnalando l'impegno della banca in questioni ambientali, ha un impatto positivo sulle valutazioni azionarie

EXTRARENDIMENTO MEDIO CUMULATO AZIONI BANCARIE
IN SEGUITO ALL' ANNUNCIO DI UN GREEN BOND (ACAR %)



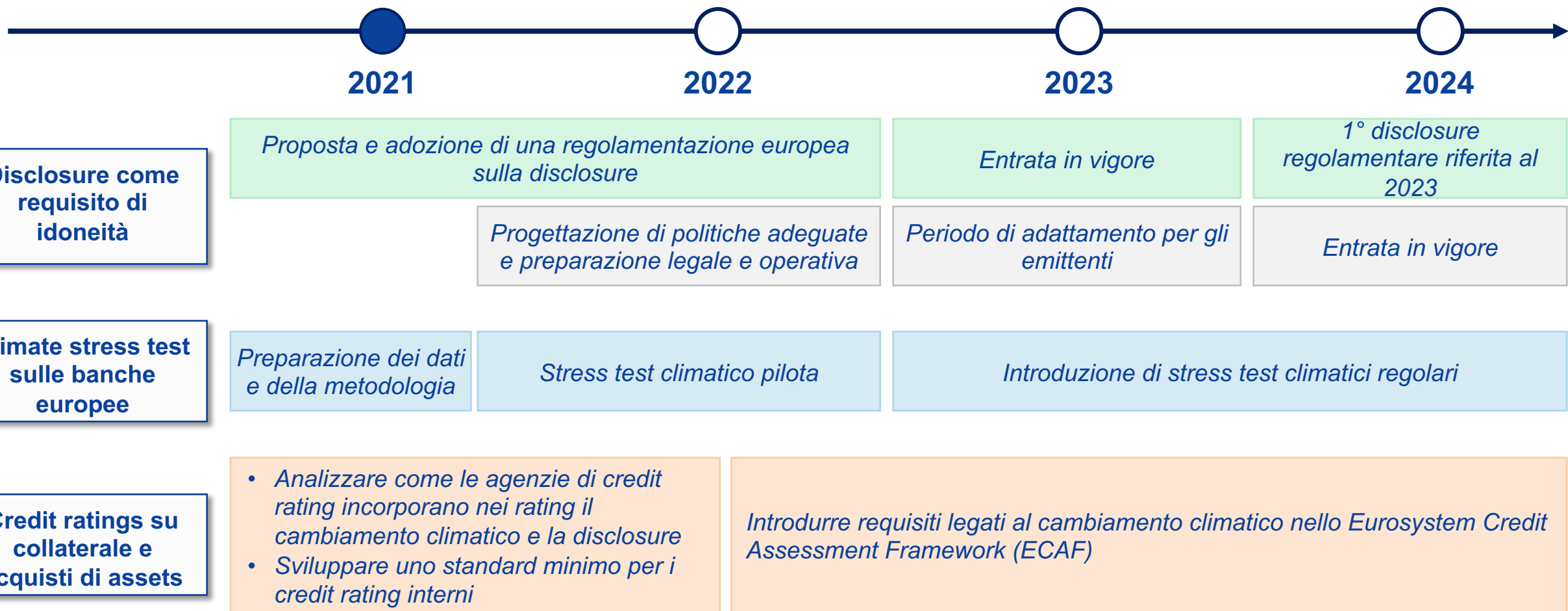
L'impatto è più forte quando la banca si impegna nel seguire gli standard di mercato in termini di trasparenza

EXTRARENDIMENTO MEDIO CUMULATO AZIONI BANCARIE
IN SEGUITO ALL' ANNUNCIO DI UN GREEN BOND CERTIFICATO O ALLINEATO AI
CLIMATE BOND STANDARD (ACAR %)



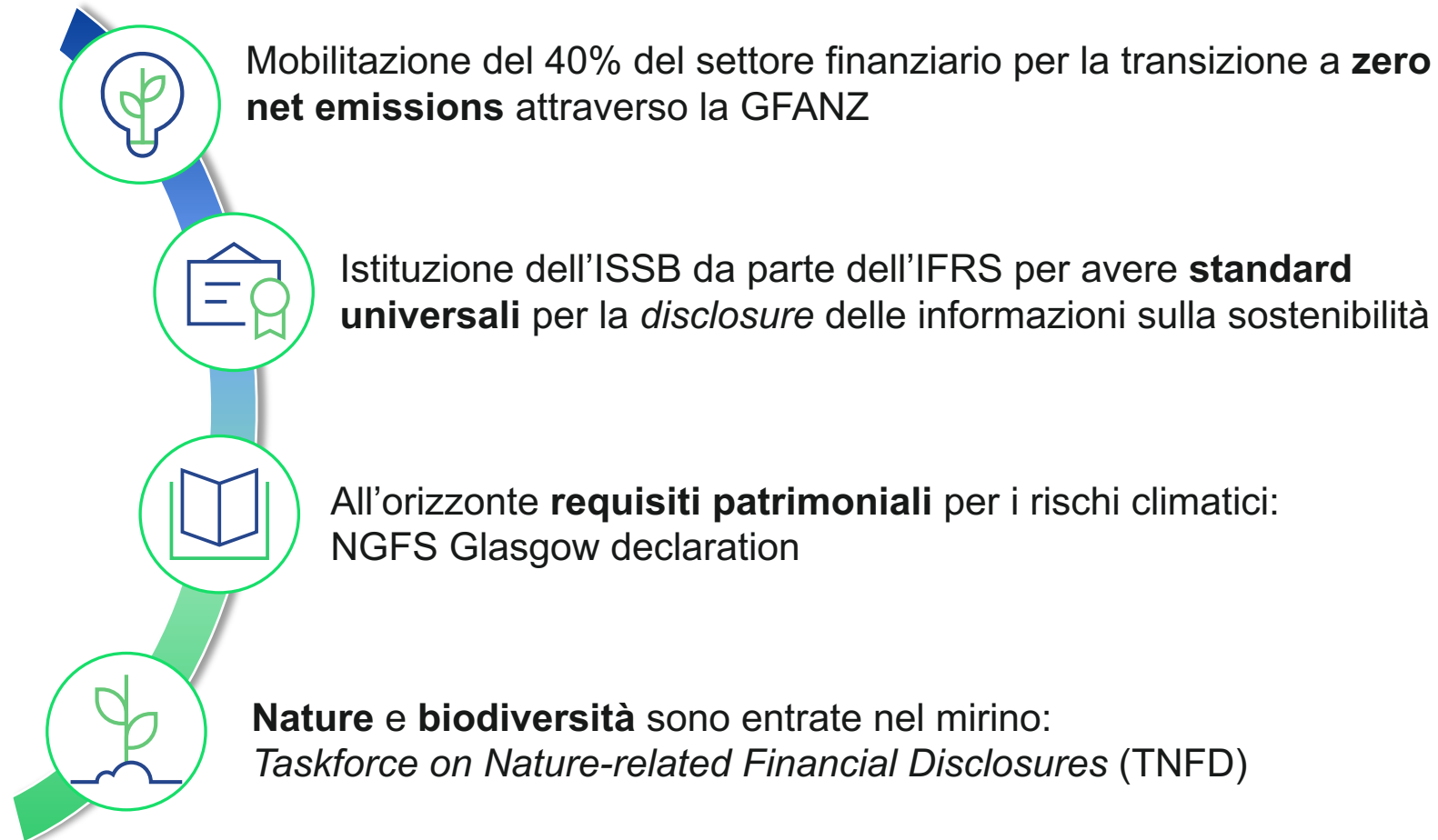
Il Green Bond Standard UE fornirà agli emittenti uno strumento per dimostrare agli investitori il loro impegno

Possibile inclusione di considerazioni sui rischi climatici nei requisiti di idoneità nelle operazioni di politica monetaria della BCE



all rights reserved

Le implicazioni di COP26 per il settore finanziario



>450 società del settore per un totale attivo complessivo di **130 trilioni** di dollari

Task Force on Nature-related Disclosures: framework per identificare impatti sull'ambiente, le dipendenze dell'impresa e i connessi rischi finanziari

Il TNFD dovrà produrre una serie di definizioni su queste tre aree



Rischi e opportunità legati all'ambiente
Includono i rischi finanziari a breve termine e anche quelli a lungo (ovvero quelli determinati sia dagli impatti dell'attività di impresa sulla natura sia dalle sue dipendenze dalla natura)

IMPATTI
Impatti «diretti» sull'ambiente dell'attività dell'impresa, oltre a impatti «a monte» e «a valle» della catena di valore dell'impresa



Il TNFD adotterà la definizione di impatto formulata dal SBTN⁽¹⁾:
«contributi positivi o negativi di un'azienda verso lo stato della natura incluso inquinamento dell'aria, acqua e suolo, frammentazione/distruzione ecosistemi e habitat specie umane e non, alterazione ecosistemi»

DIPENDENZE
Il TNFD dovrà identificare un approccio scientifico per individuare i servizi ecosistemici da cui dipende l'organizzazione

RISCHI E OPPORTUNITA' FINANZIARI
Definizione dei rischi e opportunità per l'organizzazione come risultato di impatti e dipendenze dall'ambiente



Rischio fisico
+
Rischio di transizione
+
Rischi sistemici legati alla natura

- Lato **imprese**:

 - Rischio che un sistema naturale critico non funzioni più correttamente
 - rischi di portafoglio per gli istituti finanziari
- Lato **autorità macroprudenziali**:

 - Rischio per la stabilità finanziaria.



⁽¹⁾ SBTN: Science Based Target Network

Confidentiality

Questo documento è la base per una presentazione orale, senza la quale ha quindi limitata significatività e può dar luogo a fraintendimenti.

Sono proibite riproduzioni, anche parziali, del contenuto di questo documento senza la previa autorizzazione scritta di Prometeia.

Copyright © 2021 Prometeia

Contatti

Bologna

Piazza Trento e Trieste, 3
+39 051 6480911
info@prometeia.com

Milano

Via Brera, 18
+39 02 80505845
info@prometeia.com

Roma

Viale Regina Margherita, 279
info@prometeia.com

Londra

Dashwood House 69 Old Broad Street
EC2M 1QS
+44 (0) 207 786 3525
uk@prometeia.com

Istanbul

River Plaza, Kat 19
Büyükdere Caddesi Bahar Sokak
No. 13, 34394
| Levent | Istanbul | Turkey
+ 90 212 709 02 80 – 81 – 82
turkey@prometeia.com

Zurigo

Technoparkstrasse 1 – 8005
switzerland@prometeia.com

Il Cairo

Smart Village - Concordia Building, B2111
Km 28 Cairo Alex Desert Road
6 of October City, Giza
info@prometeia.com

Mosca

ul. Ilyinka, 4
Capital Business Center Office 308
+7 (916) 215 0692
russia@prometeia.com

 Prometeia

 @PrometeiaGroup

 Prometeiagroup

 Prometeia

www.prometeia.it