



LA SPINTA DIGITALE DALLA PANDEMIA

5 NOVEMBRE 14:00 - 15:00

MARIALETIZIA TEMOFONTE

Responsabile Mercato Pubblica Amministrazione CBI

**#CBIGLOBE #OPENFINANCE
#PAGAMENTIDIGITALI #CBILL
#SALONEPAGAMENTI
#PAYVOLUTION**



BIG DATA CBI
Centricity Strategy

Agenda



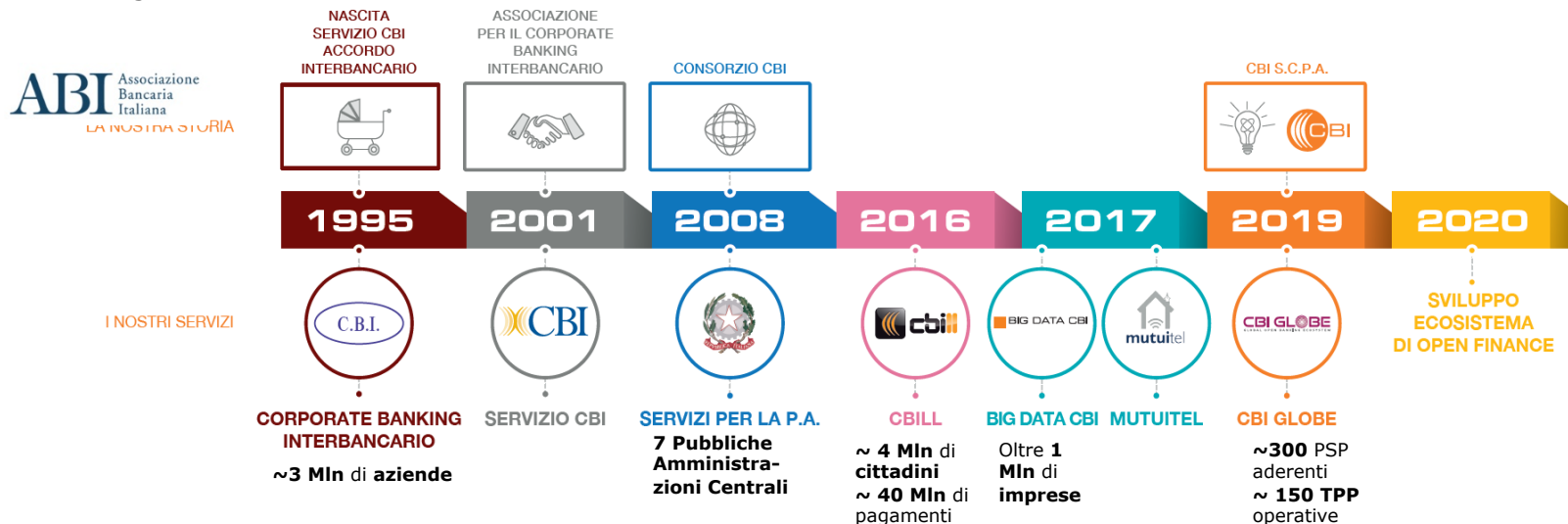
-  L'opportunità dei Big Data
-  Dal servizio CBI al Servizio Big Data CBI
-  Innovare con i Big Data: Mutuitel

CBI: Chi siamo



CBI S.c.p.a. è una **industry utility** che, sotto l'egida dell'ABI, da oltre **20 anni** è a supporto dell'industria finanziaria per **abilitare l'offerta di servizi interoperabili** alla Pubblica Amministrazione, alle imprese e ai cittadini. CBI sviluppa servizi appartenenti alle aree di **Digital Payments** e **Open Banking**.

CBI S.c.p.a. è sorvegliata da Banca di Italia ai sensi dell'art. 146 TUB per la gestione di infrastrutture strumentali, tecnologiche e di rete.



404 Soci Banche/intermediari

~ 450 Clienti tra banche, P.A. e Centri servizi



Interlocutore storico della P.A. - nominato da PagoPA *Mandatario Qualificato* per facilitare la connessione tra settore bancario e P.A.

Big Data

Cosa sono i Big Data?



I **Big Data** rappresentano una raccolta di dati così estesa in termini di **volume, velocità e varietà** da richiedere tecnologie e metodi analitici specifici per l'estrazione di valore.

I Big Data sono composti da quattro componenti essenziali:



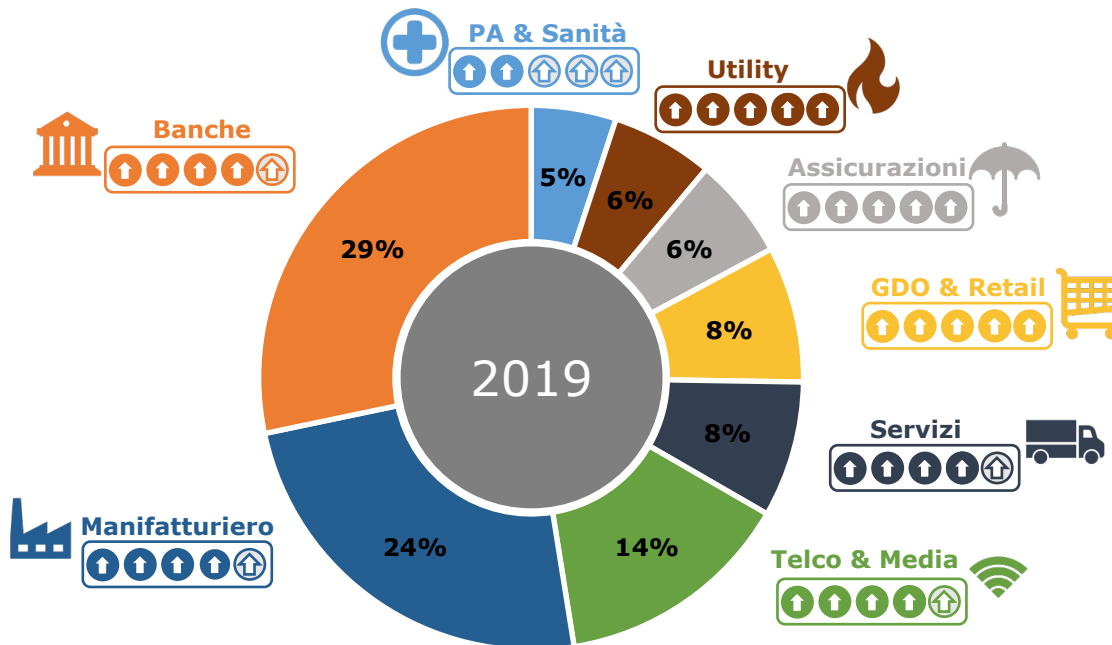
Big Data

La crescita del settore Big Data Analytics in Italia

Il mercato delle soluzioni **Big Data Analytics** sta crescendo molto rapidamente, come certificato dal *Report annuale dell'Osservatorio Big Data Analytics and Business Intelligence del Politecnico di Milano*, ed è al primo posto tra le priorità d'investimento di *Chief Information Officer (CIO)* e *Innovation manager* delle grandi aziende italiane.



Il mercato dei Big Data Analytics per settore



Mercato dei Big Data Analytics in Italia nel 2019	
Valore	1,7 MLD di €
Tasso medio annuo	21%

I Big Data nel Settore Finanziario



Negli ultimi anni, i PSP stanno implementando soluzioni di **digital banking**, con l'obiettivo di **efficientare le attività di routine**. Tra le soluzioni introdotte rientrano gli **applicativi di analisi avanzata capaci di elaborare nuovi business model per i PSP**.

Nell'"**EBA Report on Big Data and Advanced Analytics***" redatto nel 2020 è stato riportato l'esito del questionario sulla **valutazione del rischio** in cui è emerso che i principali **ambiti di applicazione del paradigma Big Data** sono quattro.



Risk Management

Analisi di Mercato

Customer Relationship

Back Office Automation

Negli ultimi anni, le banche hanno rallentato la realizzazione delle soluzioni relative al **paradigma Big Data** poiché hanno focalizzato le proprie risorse nell'implementazione della **Payment Services Directive 2 (PSD2)**.



I Big Data nel Settore Finanziario

Livelli di Analisi



L'EBA *Report on Big Data and Advanced Analytics* evidenzia che i **Big Data** consentono di effettuare diverse tipologie di analisi:

Analisi Diagnostica

È un'analisi dei dati retrospettiva ed è utilizzata per identificare le anomalie sulla base di analisi descrittive.

Analisi Adattiva

Analisi che prevede l'utilizzo di modelli di analisi predittivi che apprendono automaticamente dalle transazioni e aggiornano i risultati in tempo reale utilizzando il *Machine Learning*.

Analisi Predittiva

L'obiettivo è migliorare l'accuratezza delle previsioni di un evento futuro analizzando i dati in proprio possesso, questo implica l'utilizzo di metodologie come il *Machine Learning*.

Analisi Prescrittiva

Combina analisi sia retrospettive che prospettive con l'obiettivo di consigliare una soluzione ottimale basata sui dati disponibili in un dato momento.



Agenda



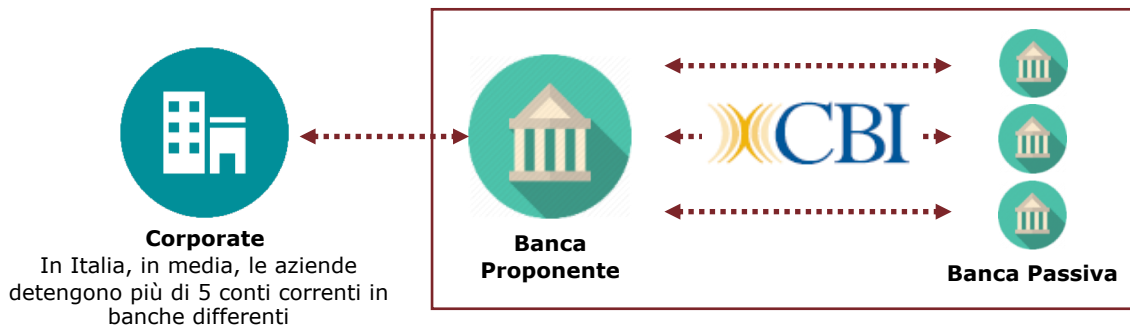
-  L'opportunità Big Data
-  Dal servizio CBI al Servizio Big Data CBI
-  Innovare con i Big Data: Mutuitel

Servizio CBI

Funzionamento del Servizio



Il **Servizio CBI**, attivo già dal 1995, è il Servizio *ante litteram* dell'open banking che consente ai clienti «corporate» multibancarizzati di **selezionare uno solo tra i propri PSP – Prestatori di Servizi di Pagamento** (cd. Banca Proponente) per effettuare operazioni di incasso e pagamento con tutti gli altri PSP con cui intrattiene rapporti di conto corrente (cd. Banche Passive) e di ricevere da quest'ultime le relative rendicontazioni.



Key Numbers

- ✓ **404** Intermediari aderenti - 100% delle banche che offrono servizi **multibancarizzati** alle imprese;
- ✓ Oltre **2,6 milioni** di aziende clienti¹;
- ✓ **5 miliardi** transazioni/anno.

I Principali Vantaggi

- **Inviare e ricevere** istruzioni;
- **Ottimizzazione** della gestione di diverse aree;
- **Garanzia** di elevati livelli di servizio;
- **Integrazione** di sistemi ERP dell'azienda con i sistemi di corporate banking;
- **Dematerializzazione** dei messaggi riguardanti servizi finanziari.

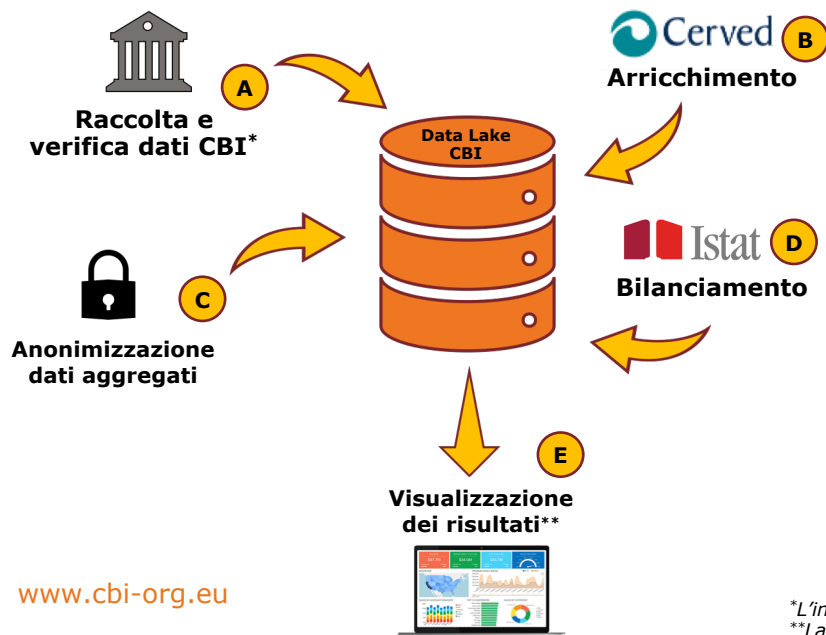
Big Data CBI – Centricity Strategy

Funzionamento del Servizio



L'elevato **volume di dati presente all'interno del Directory CBI** rappresenta un **valore aggiunto** per l'intero settore finanziario che CBI ha utilizzato per sviluppare una piattaforma basata sul **paradigma Big Data**.

Processo di Elaborazione



B

Arricchimento

Il processo di arricchimento **aggiunge informazioni ai flussi informativi e dispositivi** degli Intermediari aderenti grazie all'interrogazione della **Directory CBI** e dell'Information Provider **Cerved**.

C

Anonimizzazione

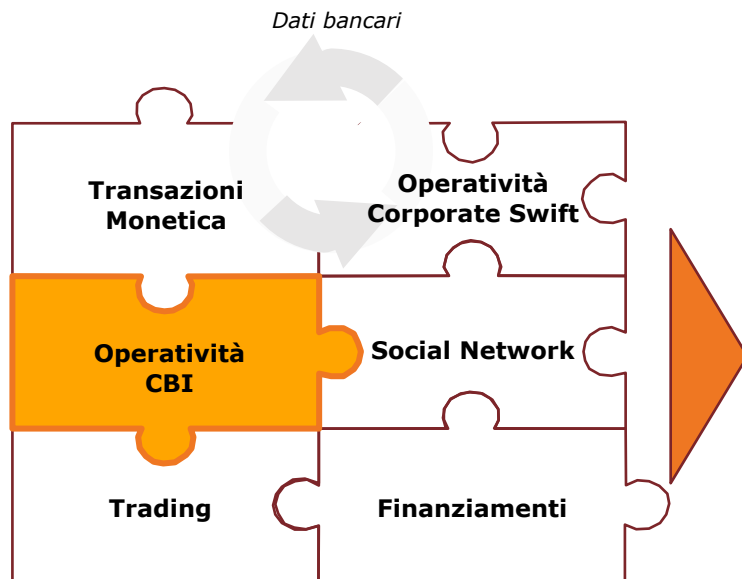
I **dati sono anonimizzati** a tutela della privacy dei clienti degli Intermediari. In questa fase viene applicato un **algoritmo di crittografia simmetrica** su opportuni campi dei flussi in input in modo tale da impedire a terzi di risalire all'identità delle singole imprese.

Big Data CBI – Centricity Strategy

Ambiti di Applicazione



Al oggi, il *Data Lake* viene alimentato dai dati transazionali relativi al **Servizio di Corporate Banking Interbancario (CBI)**. Tuttavia, l'infrastruttura è scalabile e quindi potenzialmente predisposta ad **aggiungere e quindi elaborare altre fonti di dati** quali, ad esempio: social network, trading, operatività corporate swift, ecc.



www.cbi-org.eu



AS-IS: Dati bancari oggetto del Data Lake ad oggi



TO-BE: Potenziali altre fonti dati



Big Data CBI – Centricity Strategy

Opportunità per le banche



L'adesione al Servizio comporta una serie di vantaggi, quali:



Big Data CBI – Centricity Strategy

Visualizzazione dei Risultati



Gli Intermediari aderenti al Servizio possono accedere alle elaborazioni aggregate del **Data Lake CBI** secondo **tre distinte modalità**. Inoltre, gli Istituti aderenti hanno la possibilità di scaricare l'output del Servizio in modo tale da integrare le informazioni all'interno dei propri sistemi.

Formato tabellare

Ciascun Istituto può acquisire mensilmente i **dati arricchiti e anonimizzati** di propria pertinenza per elaborazioni future.



Dashboard

È un **cruscotto grafico** che conferisce una visione bilanciata del sistema Paese e delle connessioni tra le community CBI.



API*

Ciascun Istituto potrà prelevare i **dati on demand** a seconda dell'esigenza dell'end user.



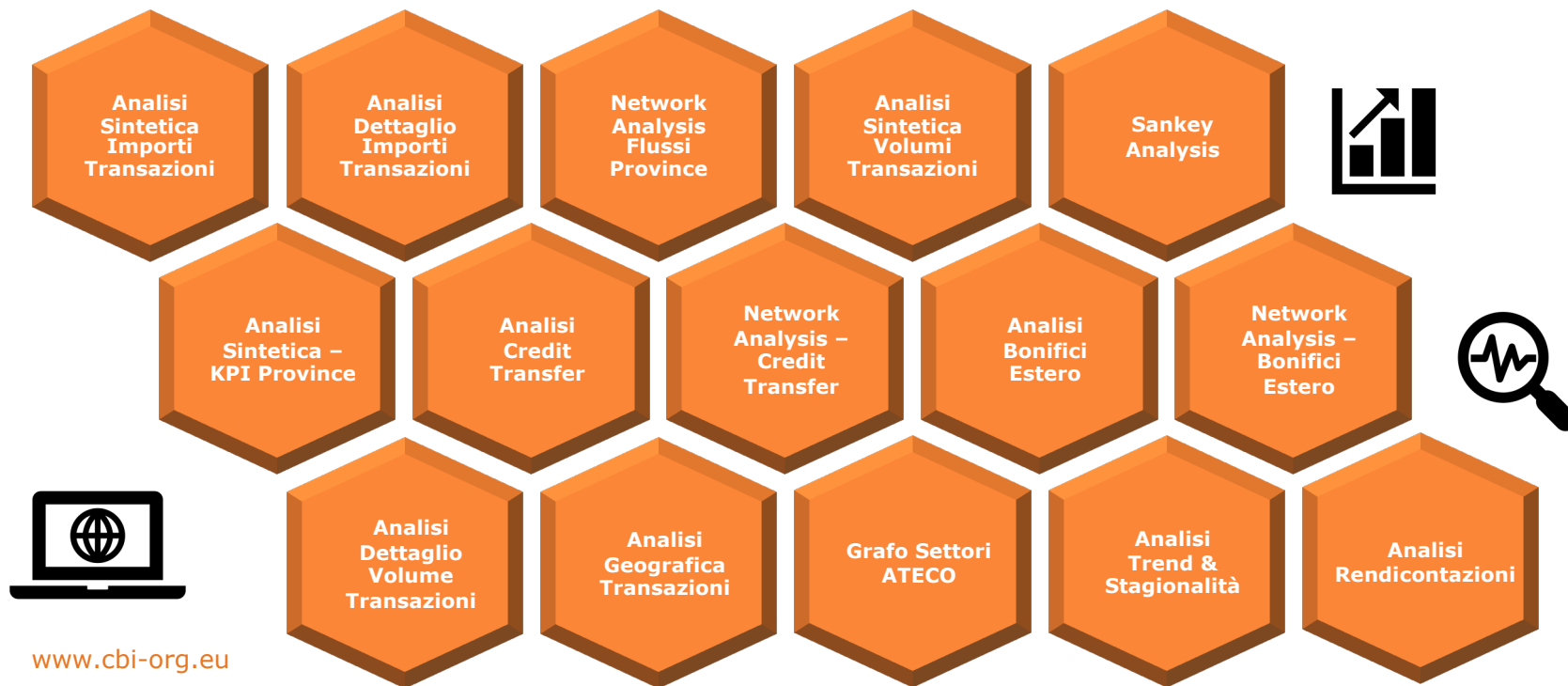
*Con la modalità API l'aderente ha la possibilità di visualizzare i dati in chiaro relativi alla propria operatività

Big Data CBI – Centricity Strategy

Dashboard



Attraverso la **dashboard**, gli Intermediari aderenti hanno **subito a disposizione 15 schermate di analisi** che gli consentono di **visualizzare e analizzare i dati** attraverso report interattivi e visualizzazioni intuitive.



Agenda

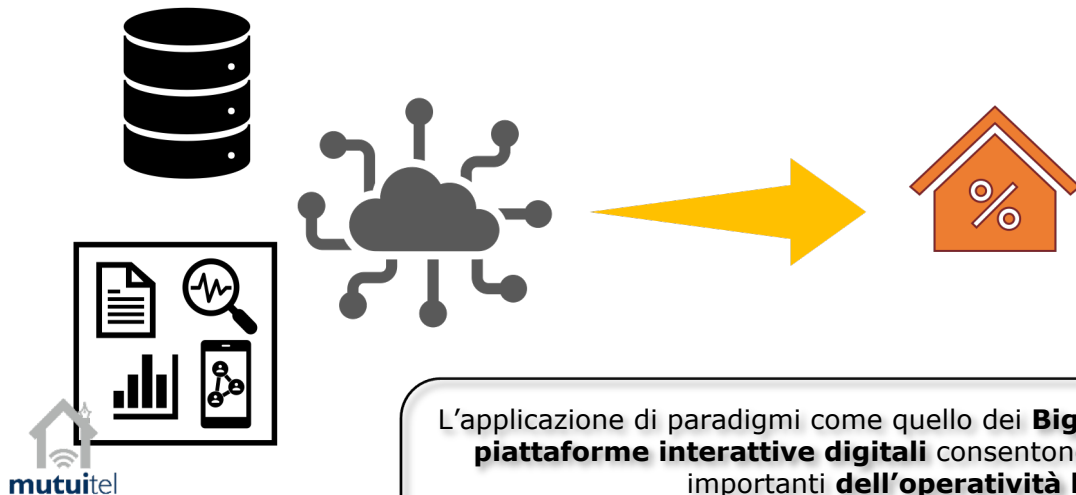


-  L'opportunità Big Data
-  Dal servizio CBI al Servizio Big Data CBI
-  Innovare con i Big Data: Mutuitel

Innovare con i Big Data: Mutuitel



I **Big Data** stanno ricoprendo un **ruolo fondamentale nell'ambito della trasformazione digitale da parte delle banche** poiché la loro natura consente di poterli utilizzare in svariati settori.

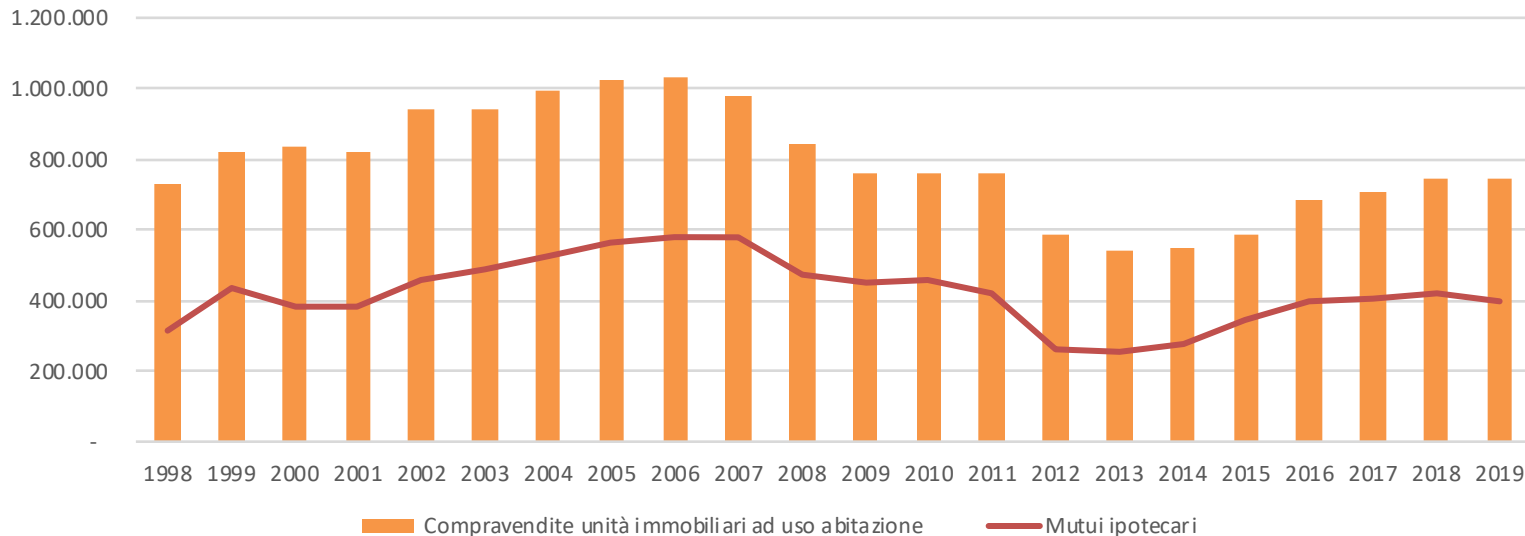


L'applicazione di paradigmi come quello dei **Big Data** così come l'utilizzo di **piattaforme interattive digitali** consentono di accelerare alcune fasi importanti **dell'operatività bancaria**;
l'erogazione della **pratica di mutuo**, e più nello specifico **la fase di istruttoria**, può essere processata rapidamente grazie ad una **corretta profilazione** a priori del cliente

Il contesto del mercato immobiliare italiano



Per il cittadino italiano il mattone da sempre rappresenta uno degli investimenti principali da sostenere. Dal 1998 ad oggi si è assistito ad un trend piuttosto omogeneo di compravendite delle unità immobiliari ad uso abitazione, il cui **valore medio** si attesta attorno alle **800.000 compravendite annue**. È possibile notare che anche per quanto riguarda il **tasso di acquisto attraverso mutui ipotecari** il trend negli anni è stato piuttosto omogeneo, attestandosi attorno a **valori pari a circa il 50%**.



Il contesto del mercato dei mutui in Italia



Banche di piccola dimensione

- Presenza capillare sul territorio regionale;
- Ricorso a mezzi tradizionali per la stipula di pratiche di mutuo.



30% delle pratiche totali

Banche di grande dimensione

- Presenza di molte filiali soprattutto nelle città metropolitane italiane;
- Largo ricorso alla tecnologia.



70% delle pratiche totali

Lo scenario della gestione dei mutui pre-Covid19



Nell'ultimo periodo, dal punto di vista bancario è emersa ancor di più la necessità di ricorrere a **strumenti tecnologici all'avanguardia in grado di dare continuità al business** anche in periodi come quelli che stiamo vivendo.

Nel settore dei mutui, molti Istituti fanno ancora ricorso alla lavorazione delle pratiche con **mezzi tradizionali**, caratterizzati da:



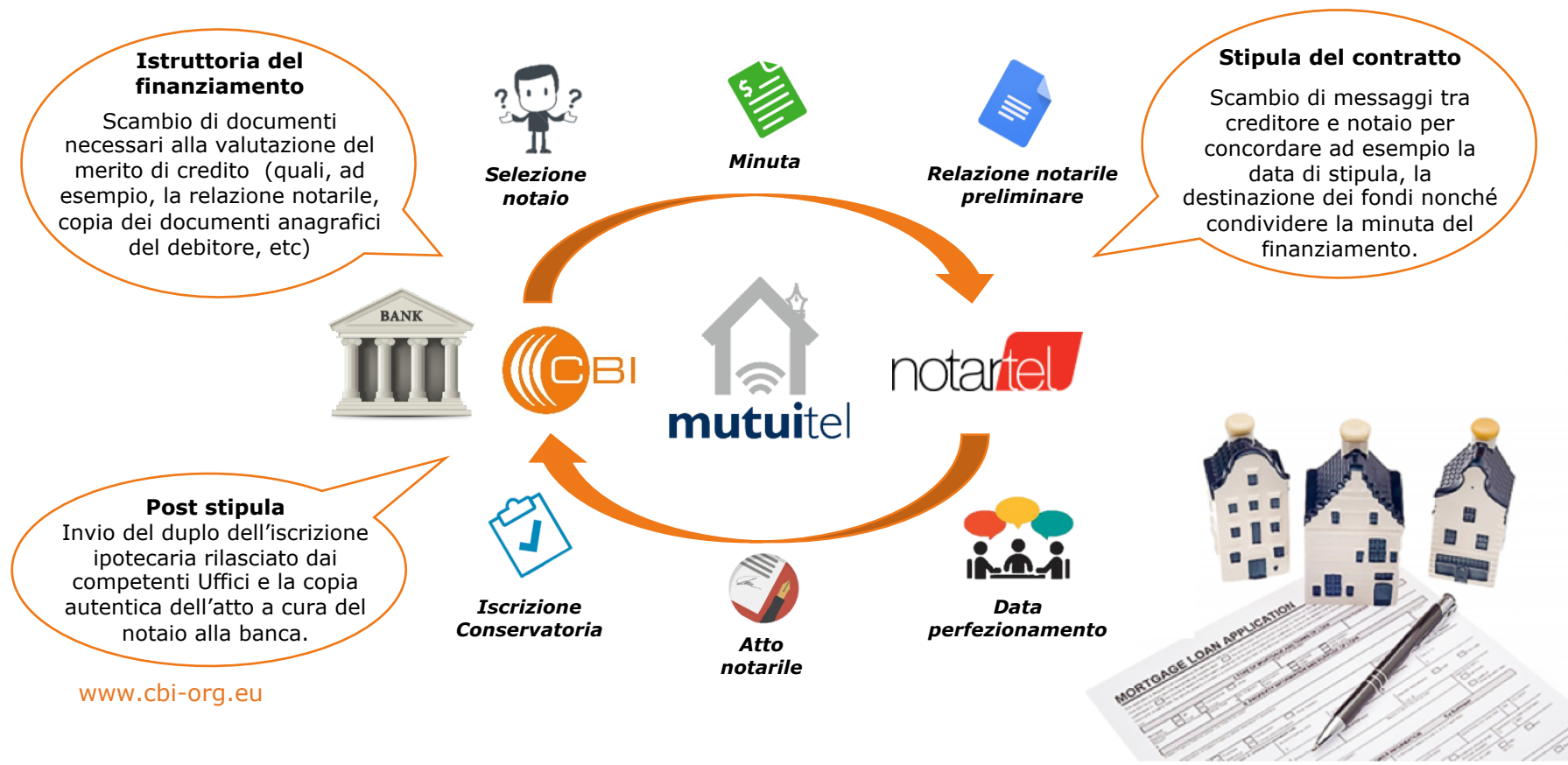
Scarso ricorso alla tecnologia spesso confinante in maggiori costi e disagi per la banca

Coinvolgimento fisico di diversi attori



Ricorso alla stipula del mutuo in filiale

Lo scenario della gestione dei mutui post-Covid19: il Servizio Mutuitel



Modalità di accesso



Gli Intermediari finanziari possono collegarsi alla piattaforma Mutuitel mediante due distinte modalità di accesso:



Accesso via rete CBI

L'operatore bancario può accedere a **Mutuitel** mediante gli **applicativi messi a disposizione dalla Banca** (Accesso **via rete CBI**), che gestirà quindi il collegamento con il Nodo CBI mediante un **Soggetto Tecnico** abilitato.

Accesso via interfaccia web

L'operatore bancario può accedere alla Piattaforma Mutuitel attraverso una semplice **connessione ad internet**, nello specifico mediante un'apposita **interfaccia web** messa a disposizione dal Nodo CBI.

Marialetizia Temofonte

Responsabile Mercato Pubblica Amministrazione

m.temofonte@cbi-org.eu

business@cbi-org.eu



@marialetiziaaaa

www.cbi-org.eu

