

A hand holding a glowing globe with a network overlay. The globe is semi-transparent and shows continents. A bright, glowing network of white lines and dots surrounds the globe, extending across the entire background. The background is a gradient of blue and white light.

Digital compliance KYC

Le nuove sfide dell'antiriciclaggio

Fabrizio Arboresi
Senior Director

5 novembre 2021

KYC - KYB

Gli scenari a maggior rischio riciclaggio valutati dagli istituti del mercato italiano

VERIFICHE RAFFORZATE



PERSONA FISICA
+6,4%
2020 vs 2019



IMPRESA
+4,2%
2020 vs 2019

CAMBIAMENTI DEL PROFILO "KNOW YOUR CUSTOMER" DELLE IMPRESE



Compagnie societaria
4,7%



Amministratore
2%



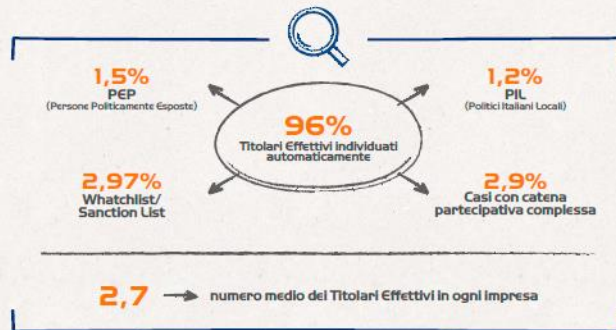
Sede legale/amministrativa
1,8%



Settore merceologico/
codice Ateco
3,7%

CAMBI REGISTRATI
NEGLI ULTIMI 3 MESI
DEL 2021

IL PROFILO DEL TITOLARE EFFETTIVO



SETTORE A MAGGIOR RISCHIO RICICLAGGIO



+30%



(luglio 2021 vs giugno 2020)

A hand holding a glowing globe with a network overlay. The globe is semi-transparent, showing continents in green and blue. A bright, glowing orange and white logo is superimposed on the globe. The background is a dark blue with a network of white lines and glowing nodes.

Digital compliance KYC

Le nuove sfide dell'antiriciclaggio

Fabrizio Arboresi
Senior Director

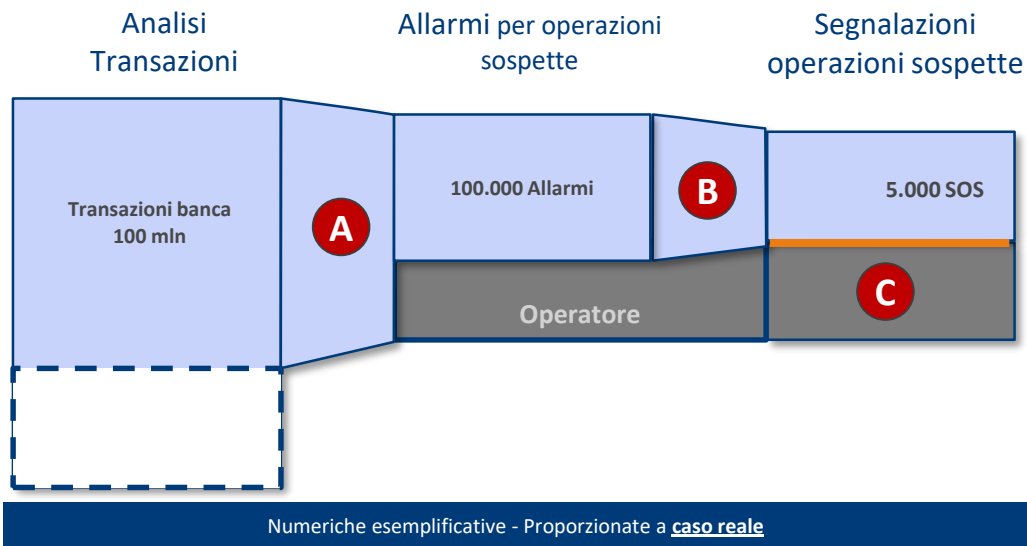
5 novembre 2021

TRANSACTION MONITORING

I principali limiti di un approccio a «regole»..



Gli attuali **processi di transaction monitoring** sono basati principalmente su una serie di **regole deterministiche** derivate dalla normativa trasmessa da Bdl che, analizzando le transazioni, generano degli allarmi che sono controllati manualmente e, se necessario, inviati alla Banca d'Italia per accertamenti



- A** Nessuna analisi su soggetti le cui movimentazioni restano **sotto la soglia di transaction monitoring**
- B** L'approccio a regole genera **oltre il 95% di alert falsi positivi**
- C** **Oltre il 50% delle segnalazioni a Bdl** non viene colta dai modelli TM, ma da segnalazioni spontanee degli operatori di filiale

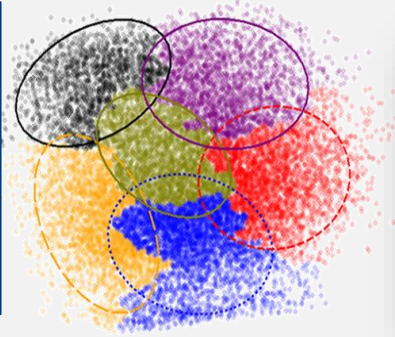
ONGOING MONITORING | TRANSACTION MONITORING

..ed una possibile soluzione: la prioritizzazione degli inattesi | performance dei modelli | caso reale

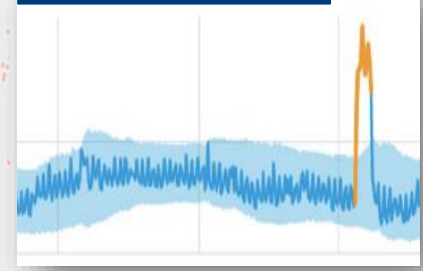


Sviluppo di un modello probabilistico che analizzi una serie di dati interni combinandoli con dati esterni e con elementi dallo studio delle relazioni dei soggetti per individuare **anomalie di comportamento**

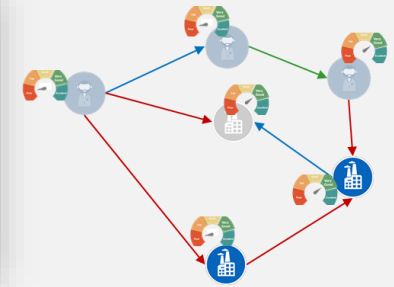
CLUSTER BASED ANOMALY DETECTION



OUTLIER DETECTION IN TIME SERIES



NETWORK ANALYSIS



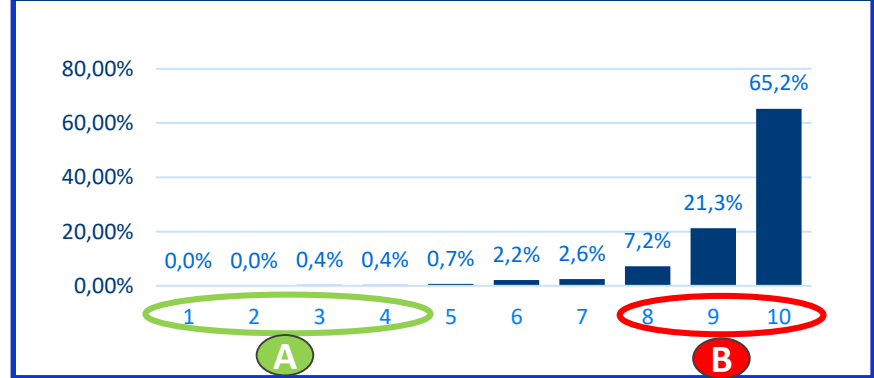
CASO REALE BANCA

- Sono stati esaminati **due anni di alert** e relative **segnalazioni di operazioni sospette**
- Per ogni alert prodotto dalla piattaforma TM basata su regole è **stato calcolato lo score di prioritizzazione CRIF**
- Lo score assume un valore che va da 1 (bassa priorità) a 10 (alta priorità)

A Le 4 fasce a bassa priorità, che rappresentano il 40% degli allarmi prodotti, contengono meno dell'1% degli allarmi diventati SOS

B Oltre il 93% degli allarmi diventati poi SOS rientrano nelle 3 fasce a maggior priorità, che rappresentano solo il 30% degli allarmi generati

Distribuzione di SOS per decile di score modello aziende



A hand holding a glowing globe with a network overlay. The globe is semi-transparent, showing continents in a light green and blue hue. A bright, glowing orange and white logo is superimposed on the globe. The background is a dark blue with a network of white lines and glowing nodes, suggesting a digital or global network.

Digital compliance KYC

Le nuove sfide dell'antiriciclaggio

Fabrizio Arboresi
Senior Director

5 novembre 2021