

Sostenibilità dei pagamenti: reporting e gestione degli indicatori ESG

Salone dei Pagamenti
Venerdì 25.11 h 9:30




DEDAGROUP
BUSINESS SOLUTIONS

In collaborazione con

IBM

Sostenibilità dei pagamenti: reporting e gestione degli indicatori ESG

Salone dei Pagamenti
Venerdì 25.11 h 9:30




DEDAGROUP
BUSINESS SOLUTIONS

In collaborazione con

IBM

Agenda

- | | | | |
|--------------|--|-------------------------------|--|
| 09:30 | Introduzione | <i>/ Silvia Regazzo</i> | Responsabile marketing, Dedagroup Business Solutions |
| 09:35 | Per un business sostenibile ci vogliono le giuste soluzioni | <i>/ Hermes Mazzucco</i> | Responsabile Presales & Proposal Dedagroup Business Solutions |
| 09:50 | Sostenibilità: costo o investimento? | <i>/ Emiliano Pacelli</i> | Senior Sustainability Software Technical Specialist Manager IBM |
| 10:20 | Q&A | | |

Per un business sostenibile ci vogliono le giuste soluzioni

Ermenegildo Mazzucco

Responsabile Presales & Proposal, Dedagroup Business Solutions



Finance & Business Innovation

IN ITALIA E NEL MONDO



400+
CLIENTI



450
COLLABORATORI



60+
ASSUNZIONI
NEL 2021



11
SEDI IN ITALIA


DEDAGROUP
BUSINESS SOLUTIONS

Digital Business

Una collaudata metodologia SAP e la capacità di realizzare soluzioni digitali che partono dal marketing per arrivare al cuore dei processi sono la chiave del successo per l'impresa intelligente. **Smarter companies drive digital**

Cloud

Un ecosistema di servizi HiTech-HiTouch: massima competenza tecnologica e livelli di servizio attorno alle esigenze degli utenti. **Your safe IT**

Public Services

Cloud, trasparenza, iter amministrativi ripensati e governo dei dati gli elementi fondanti della proposta di Deda per un Paese digitale, in cui enti e aziende di pubblico servizio lavorano per i cittadini e le imprese. **Data-driven administration**



4000+
CLIENTI



50+
PAESI



34
SEDI IN ITALIA

10
SEDI ALL'ESTERO



Fashion

Stealth è la piattaforma ERP leader del settore, che garantisce flessibilità e integrazione per imprese della moda di qualsiasi dimensione e complessità, in tutto il mondo. **Unparalleled fashion industry know how**

Treasury & Financial Software

Governare proattivamente i processi finance significa ottenere vantaggi immediati per l'azienda, e Piteco ne ha fatto il cuore della sua specializzazione. **Finance & software to win**

Banking & Finance

Conoscenza dei processi tipici bancari sui due versanti dell'Oceano Atlantico, gestione del rischio, esperienza cross industriale sono gli ingredienti Deda per essere agili e adottare nuovi paradigmi e modelli di servizio. **Open banking and business solutions**





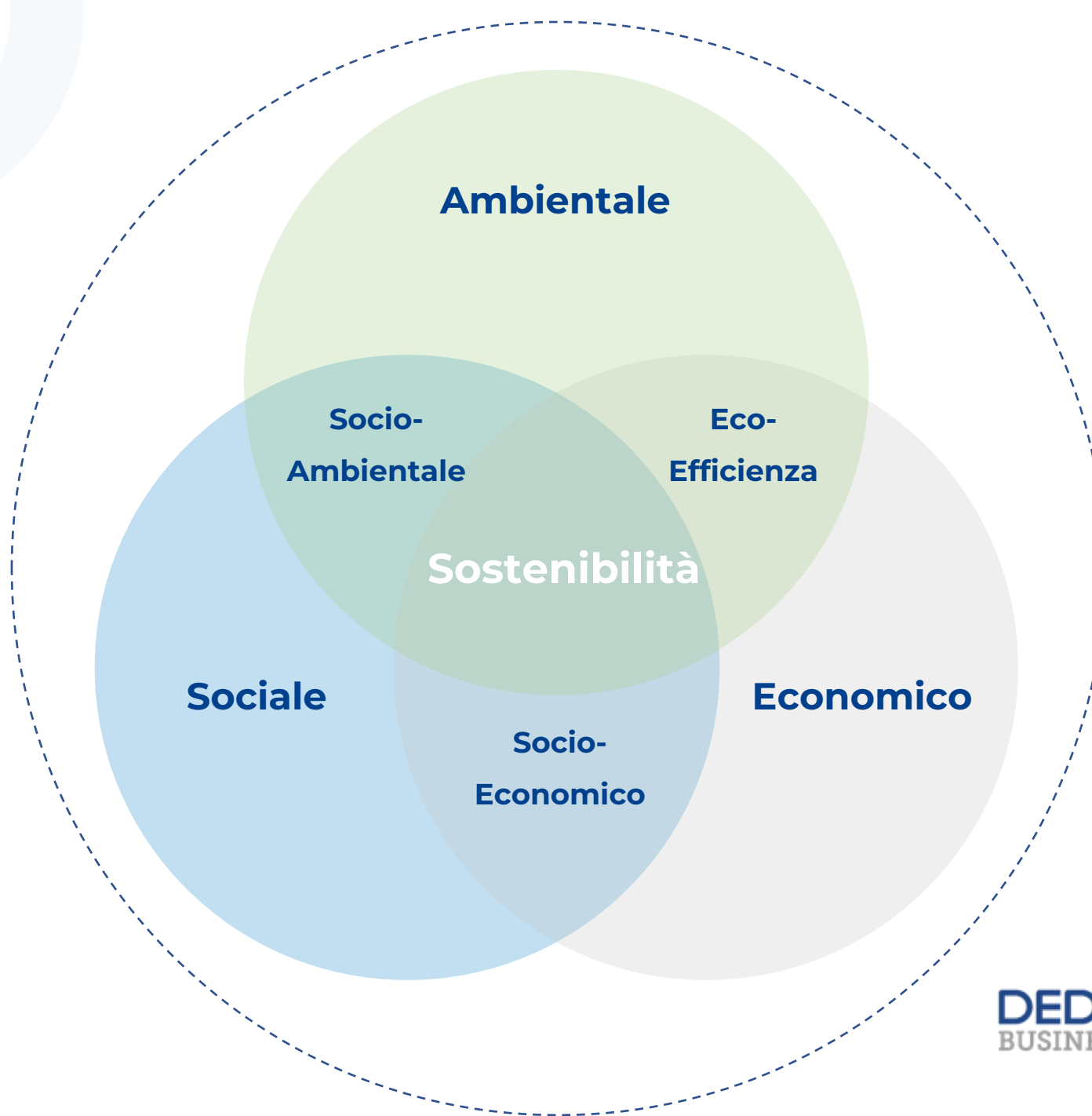
Un polo di
aggregazione
in costante crescita.

***SOLUZIONI
CONCRETE
PER PAGAMENTI
SICURI E SU MISURA***





“Lo sviluppo che consente alla generazione presente di soddisfare i propri bisogni senza compromettere la possibilità delle generazioni future di soddisfare i propri”



Tutto ciò come può essere analizzato dal punto di vista dei pagamenti?

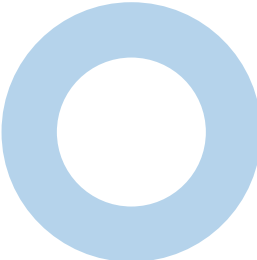
- La sostenibilità deve andare di pari passo con l'innovazione finanziaria e tecnologica
- Il mondo della produzione deve essere completamente ripensato
- Anche per il mondo dei pagamenti, qualsiasi iniziativa sulla sostenibilità e per ciascuna delle dimensioni (ambientale, sociale e economica) deve essere trainata dall'innovazione



“Rafforzare il dialogo e le relazioni tra gli attori dell’industria dei pagamenti, la comunità imprenditoriale ed industriale e quella istituzionale e produrre conoscenza e proposte per promuovere la cashless society e opportunità di crescita e di modernizzazione del sistema-Paese” (*).

L'impronta prodotta dal contante:

- Per la produzione delle monete (32%)
- Per la gestione “operativa” (64%), che include l’esercizio degli sportelli automatici e il trasporto di monete e banconote.



() Fonte: Rapporto 2022 Verso un’Italia cashless: le opportunità del PNRR e i trend innovativi nel mondo dei pagamenti - 7° edizione
The European House Ambrosetti*



Pagamenti e Sostenibilità: impatto Ambientale

1. Ottimizzazione dei consumi su data center
2. Utilizzo materiali eco-sostenibili
3. Collaborazione con gli enti impegnati in azioni per la sostenibilità ambientale
4. Creazione delle condizioni normative e legali per dematerializzare lo scontrino cartaceo.



Pagamenti e Sostenibilità: impatto Sociale

1. Charity
2. Educazione finanziaria
3. Estensione nell'adozione di PagoPA per semplificare l'accesso ai servizi pubblici a cittadini e imprese



Pagamenti e Sostenibilità: impatto Economico

1. Promuovere un'economia digitale della quale tutti possano beneficiare, ovunque si trovino, attraverso transazioni sicure, semplici, veloci e accessibili
2. Ecosistemi banche e imprese per l'efficientamento delle filiere di pagamento
3. Request to Pay: un esempio virtuoso di digitalizzazione che incontra la sostenibilità



Sempre più le Banche possono esercitare un ruolo di Responsabilità e diffondere l'etica aziendale in ottica anticorruzione, oltre che reputazionale

1. ISO 20022: vantaggi su trasparenza, organi di controllo e antiriciclaggio
2. Eurodigitale: dalla riduzione dei costi della moneta, all'inclusione finanziaria, fino alla riduzione dei costi delle transazioni cross-border



ESG

The letters 'ESG' are displayed in a bold, white font against a green background with a bokeh effect. The letter 'G' is highlighted by a blue magnifying glass icon, symbolizing a focus on environmental, social, and governance factors.

L'impatto ESG

1. Raccogliere dati, monitorare KPI e rendicontare
2. Definire iniziative virtuose
3. Introdurre un approccio di project management che misuri l'efficacia delle iniziative in confronto agli obiettivi stabiliti
4. Comunicare efficacemente verso l'interno e l'esterno



**Sustainability Performance
Management:**
**la sostenibilità è un tema
trasversale a tutta l'azienda
per gestire temi
complessi serve un approccio
sistemico,
un approccio di piattaforma**



Sostenibilità: costo o investimento?

Emiliano Pacelli

Senior Sustainability Software Technical Specialist Manager, IBM
Technology



Le sfide della sostenibilità



**Comunicazioni
ESG**



**Calcolo e
reportistica GHG**



**Raggiungere
obiettivi di
decarbonizzazione**



**Migliorare il
convolgimento e le
azioni**

Gli obiettivi delle realtà leader

Illustrative

Net Zero 2050

\$250B+ ESG 2050

-25% Scope 1&2 2030

-15% Scope 3 2030

Goldman Sachs



J.P.Morgan



MUFG



Allianz 

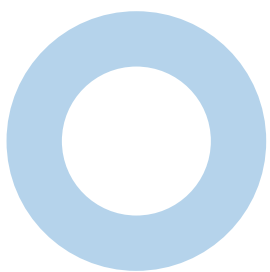


BANK OF AMERICA



Sostenibilità ed aziende finanziarie

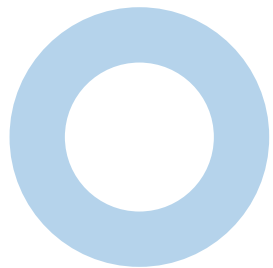
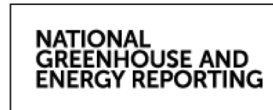
- Stabilire una strategia
- Modernizzare la gestione degli asset e delle sedi
- Ottimizzare la gestione dei Data Center



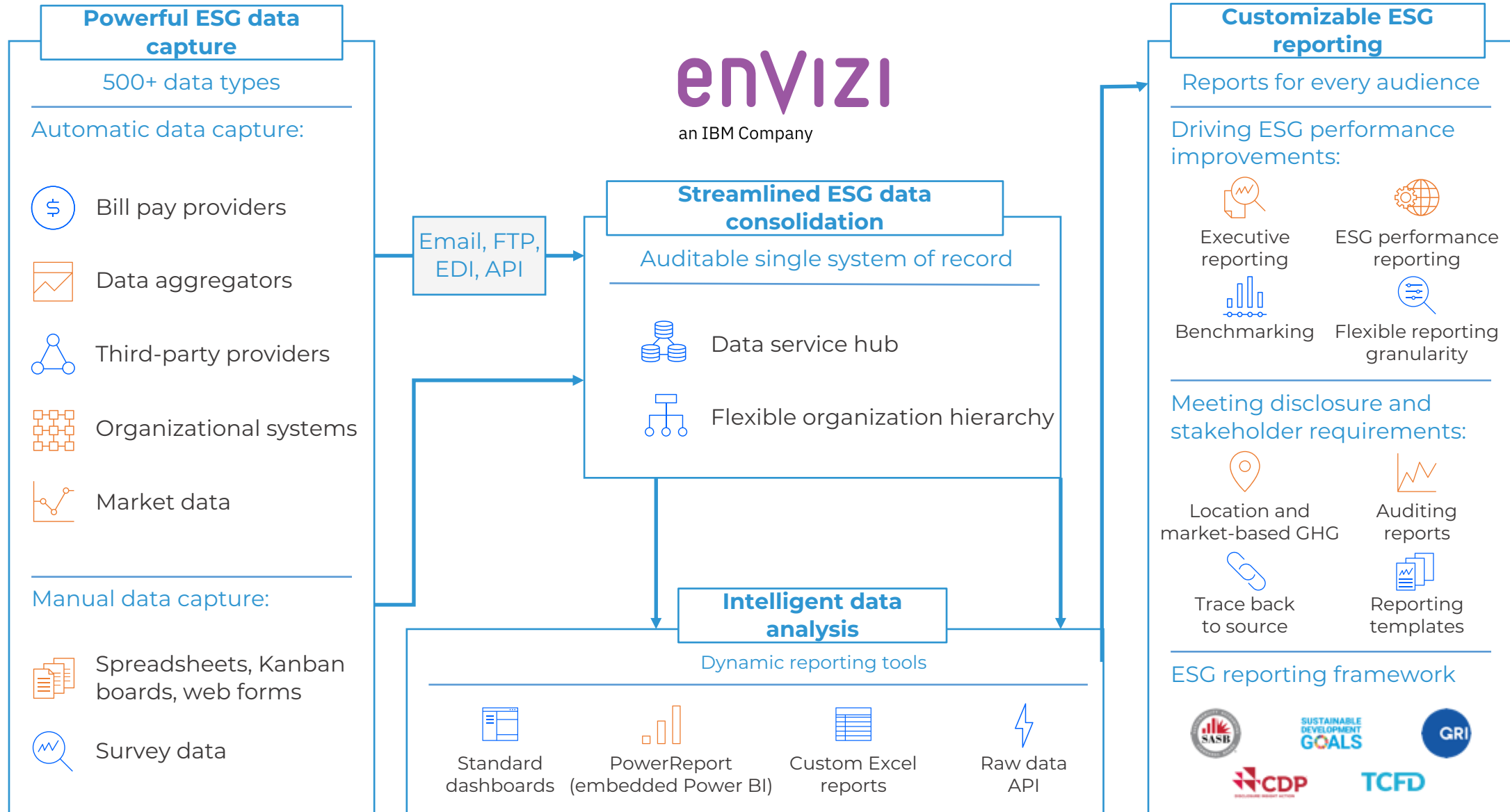
Envizi ed ESG



I framework supportati da Envizi



L'architettura di Envizi



Cliente bancario

La sfida:

- 1100 sedi tra headquarter e filiali
- Molteplici siti di modeste dimensioni con una spesa energetica aggregata di 20M\$
- Mancanza di visibilità sui consumi

La soluzione:

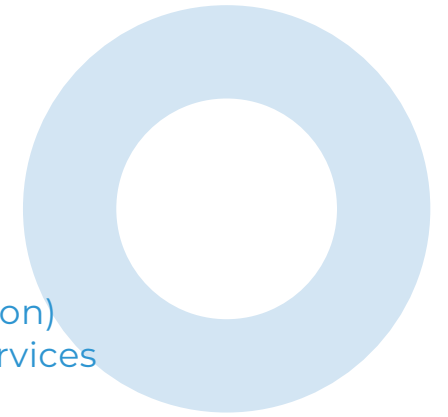
- Utilizzo su 250 sedi (25%) del modulo Building Energy Performance Analytics (BEPA)

I benefici:

- 2,1 M\$ di sprechi energetici identificati, con un risparmio di 133 K\$ sul sito con peggiori performance



Le soluzioni IBM in ambito sostenibilità



Sustainability Strategy and Roadmap

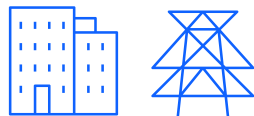
Garage for Sustainability (co-creation)
Sustainability strategic advisory services

ESG Data, Reporting and Risk Management

Envizi, Environmental Intelligence Suite,
social and climate risk intelligence

IBM Consulting and Ecosystem Partners

Strategy, experience, technology, managed services capabilities



Intelligent assets, facilities and infrastructure

Maximo
TRIRIGA



Responsible computing and green IT

Turbonomic
z16 | LinuxONE
IBM Cloud

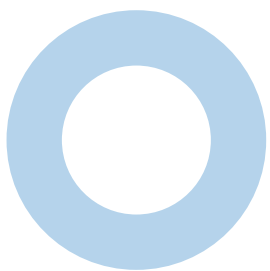


Sustainable supply chains and circularity

Sterling Order Management
Supply Chain Intelligence Suite

IBM Technology and Ecosystem Partners

Infused with AI and hybrid cloud technologies





The background is a solid blue color. It features several abstract geometric elements: a large, faint, light blue circle in the top left; a white dot on a thin, light blue curved line in the top right; a medium-sized, light blue circle in the middle right; and a light blue ring in the bottom left.

www.deda.business