

INTESA  SANPAOLO

ABI Banche e Sicurezza

Cloud Security: l'esperienza del Gruppo Intesa
Sanpaolo

24 maggio 2022

L'organizzazione della funzione di cybersecurity

Quattro strutture a diretto riporto dell'Information Security Officer del Gruppo

Amministratore Delegato e CEO
(Dott. Messina C.)

Chief IT, Digital and Innovation Officer
Governance Area
(Ing. Proverbio M.)

Transformation
Center

Digital Business
Partner

IT

Cybersecurity
and Business
Continuity
Management

Data Office

Operations

Innovation

Cybersecurity and Business Continuity Management
(Dott. Ugoste F.)

Cybersecurity and
Business Continuity
Strategy and Group
Governance
(Dott. Cusmà Lorenzo G.)

La struttura deputata alle **attività di governance** e, in generale, **degli aspetti soft dell'approccio olistico alla cybersecurity**, oltre che della **coordinazione dei referenti di sicurezza e continuità operativa** delle Legal Entity del Gruppo

Cybersecurity
Group Architecture
and Framework
(Ing. De Angelis D.)

La struttura deputata alle **attività relative alla definizione di architettura e framework di cybersecurity**, così come dei relativi **requisiti in ottica di security by design**, dell'identificazione di **soluzioni innovative** e di **integrazioni cloud e IoT**

Cybersecurity
Engineering
(Dott.sa Fornasari A.)

La struttura deputata alle **attività progettuali con lo scopo di disegnare, sviluppare e implementare le soluzioni di cybersecurity** per tutto il Gruppo Intesa Sanpaolo, con un **approccio** alla cybersecurity **olistico e complessivo** per tutte le attività

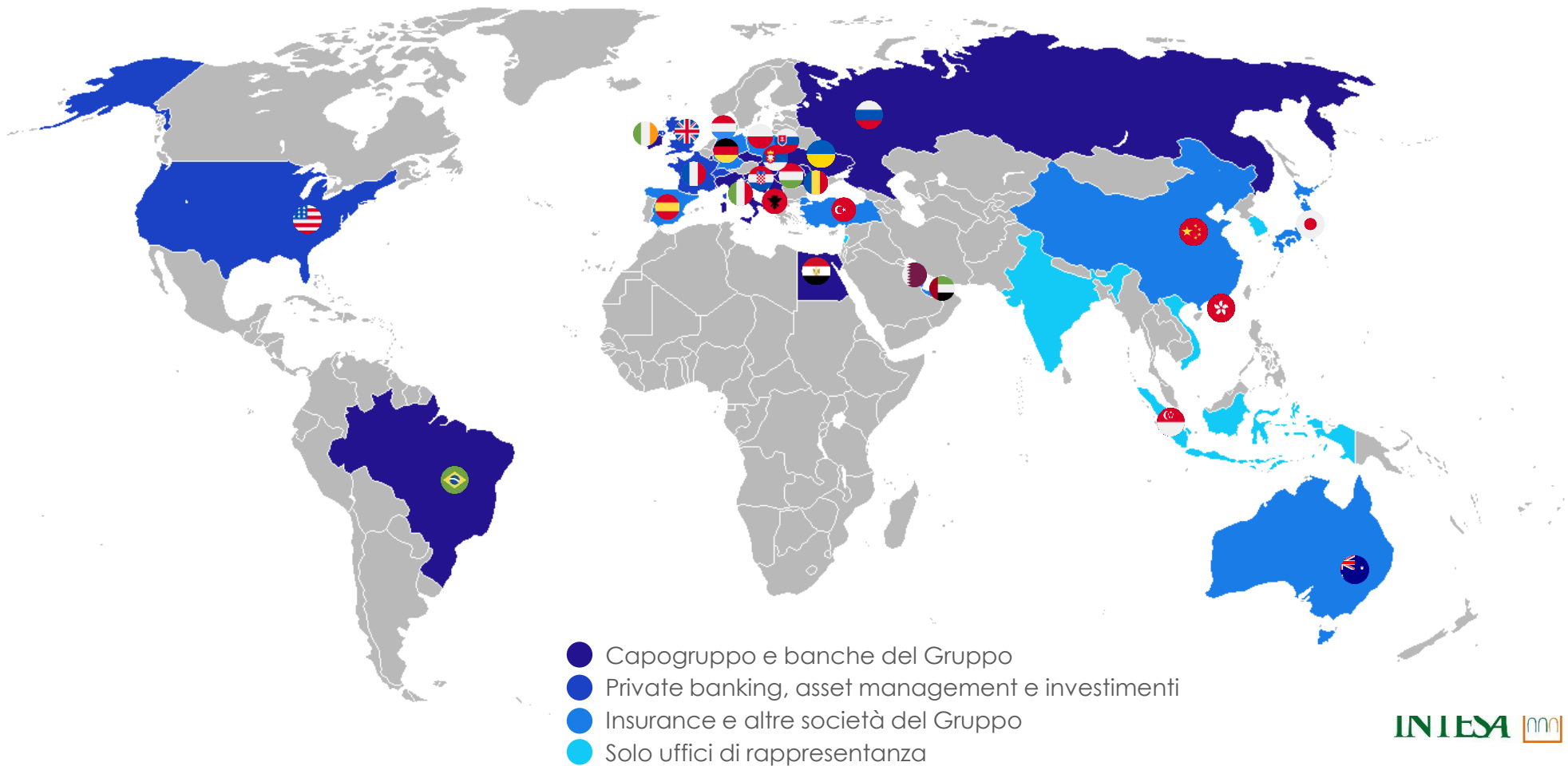
Cybersecurity and
Anti-Fraud Services
(Dott. Feraboli M.)

La struttura deputata alle **attività operative** legate a **monitoraggio e gestione di minacce, incidenti e attività antifrode**. **Gestisce il Group CSIRT e il Group SOC**. È inoltre responsabile di **soluzioni e servizi** forniti dalla DC CBCM in ambito **IAM e infrastrutturale**

L'organizzazione della funzione di cybersecurity

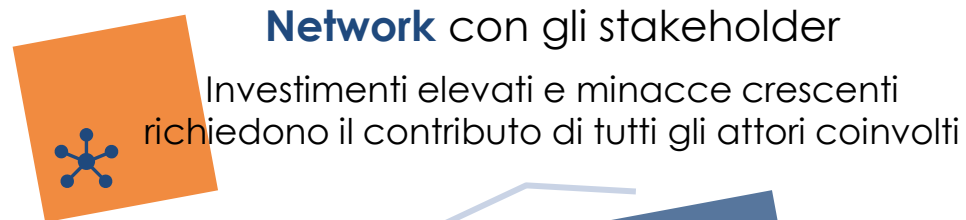
Circa 350 specialisti in tutto il mondo, con l'ambizione di crescere

La funzione di cybersecurity è composta da **240 persone in capogruppo e altre 110 distribuite in tutto il mondo**. L'obiettivo è quello di **crescere** in termini di competenze "future-proof" e di valutazione dei presidi cyber **con ulteriori 120 persone**.

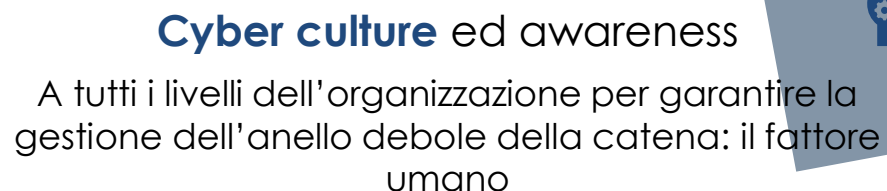


La cybersecurity nel Gruppo Intesa Sanpaolo

Un approccio olistico basato su iniziative tecnologiche e organizzative



“La forza di una catena è determinata dal suo anello più debole”



Il modello di cyber culture del Gruppo Intesa Sanpaolo

Sensibilizzare gli stakeholder per alzare il livello di protezione

La Cybersecurity Awareness ha **diversi stakeholder**, infatti deve prendere in considerazione le **esigenze dei diversi attori** (dipendente, fornitori, clienti e collaboratori esterni) che si interfacciano con il Gruppo. Per **diffondere la cybersecurity** all'interno del Gruppo e per **aumentare l'efficacia delle iniziative awareness**, la funzione Cybersecurity insieme al team di Business Continuity e di Governance definiscono ogni anno **il Cybersecurity Awareness Plan**.



Campagne Phishing

Le campagne di phishing sono una delle iniziative più utilizzate tra le organizzazioni a causa della diffusione del phishing come vettore di attacco



Gaming/Video

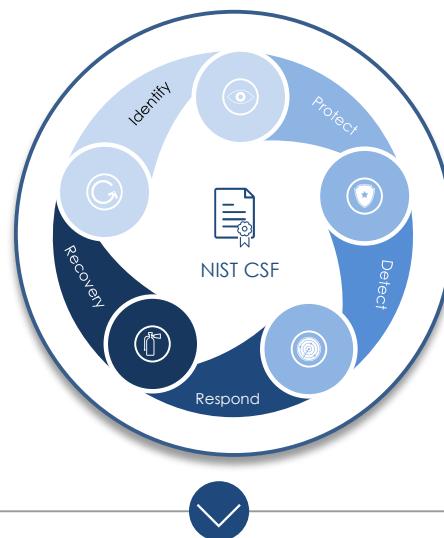
Considerando il nuovo regolamento europeo sulla protezione dei dati personali (GDPR) è necessario fornire a tutti gli utenti strumenti interattivi e facili da usare, in grado di diffondere l'importanza della protezione dei dati



Formazione per i clienti

Per mantenere un alto grado di consapevolezza sulla Cybersecurity tra i clienti del Gruppo, è necessario coinvolgere gli utenti attraverso iniziative mirate anche con il supporto di autorità nazionali e internazionali

Iniziative Awareness



Simulazione cybersecurity

In linea con le raccomandazioni della BCE e della Banca d'Italia è necessario coinvolgere sempre più il top management nelle iniziative di Awareness per aumentare la consapevolezza nella valutazione e mitigazione dei rischi



War Gaming/Red Teaming

In linea con le raccomandazioni della BCE e della Banca d'Italia è opportuno eseguire esercizi pratici con lo scopo di valutare e migliorare la risposta alle minacce informatiche



Formazione interna

Al fine di accrescere la Cyber Culture dei dipendenti del Gruppo è in fase di sviluppo un Piano di Consapevolezza (es. raccolta, mappa di apprendimento e video), anche in risposta ai requisiti normativi sempre più stringenti



L'Awareness è erogata su tutta la value chain

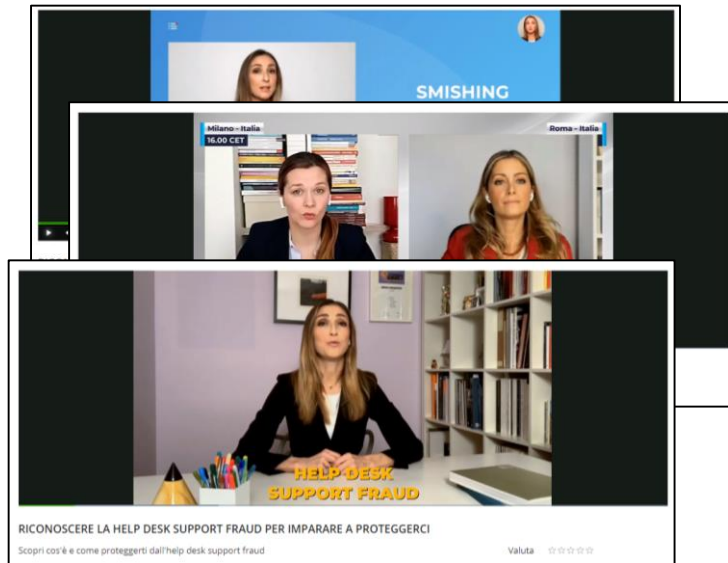
Fornitori

Dipendenti

Clienti

Il modello di cyber culture del Gruppo Intesa Sanpaolo

Iniziative per dipendenti, clienti e cittadini

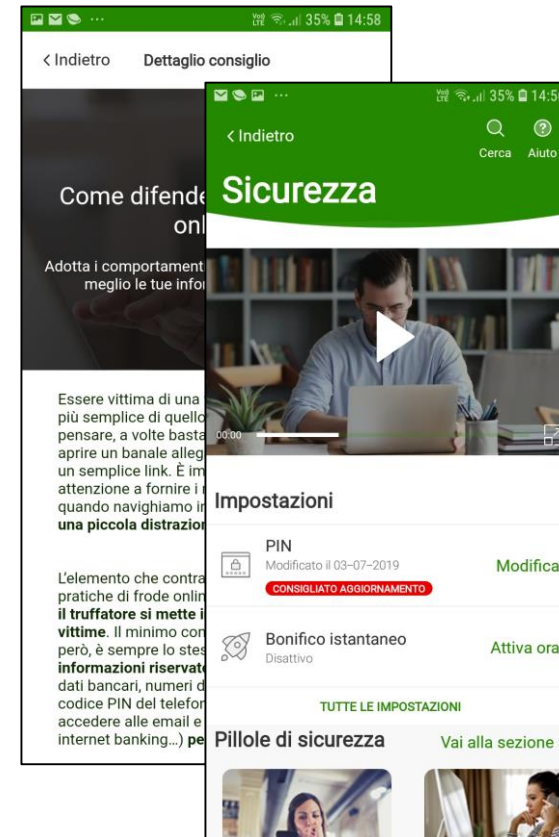


Video training initiatives, provided through Apprendo platform, addressing several topics related to the cybersecurity and the business continuity management and issued to all Group employees.

Mandatory trainings initiatives foresees a final test.



A **national campaign** promoted through main mass media and digital channels in order to **share suggestions and tips** to banking customers to face digital frauds. Initiative led by Financial CERT and the main Italian Banks.



Video and contents, available on Intesa Sanpaolo app, in order to help customers to protect them self from digital frauds.



Awareness initiatives focused on schools and students to arise the cyber culture starting from young stages.

Il modello di cyber culture del Gruppo Intesa Sanpaolo

Iniziative a livello di sistema paese, con valore ESG



Within several **Intesa Sanpaolo's Environmental, Social and Governance (ESG) initiatives at corporate level**, also **cybersecurity** has been of great importance, with the aim of increasing **cyber culture of customers and citizens** to have a **positive impact on civil society**.

Following some examples:



Awareness vs customers

Collaborations with national and international entities to help our customers avoid becoming victims of cyber-attacks and help them if needed

NO MORE
RANSOM!



Intesa Sanpaolo's values

Intesa Sanpaolo is the first European Bank for ESG aspects in Institutional Investor's 2020 ranking.

«We will continue to be the sustainable and inclusive growth engine, a landmark in terms of sustainability and social and cultural responsibility, supporting circular economy» - *Carlo Messina (CEO)*

«Without sustainability, there are no profits» - *Gian Maria Gros Pietro (President)*

Collaborations with Academia

- Lessons to foster the growth of new generations in terms of cybersecurity awareness.
- Initiatives with students, institutions and private sector to guarantee the spreading of cyber culture (e.g. #Youth4cyber).



POLITECNICO
MILANO 1863

Bocconi

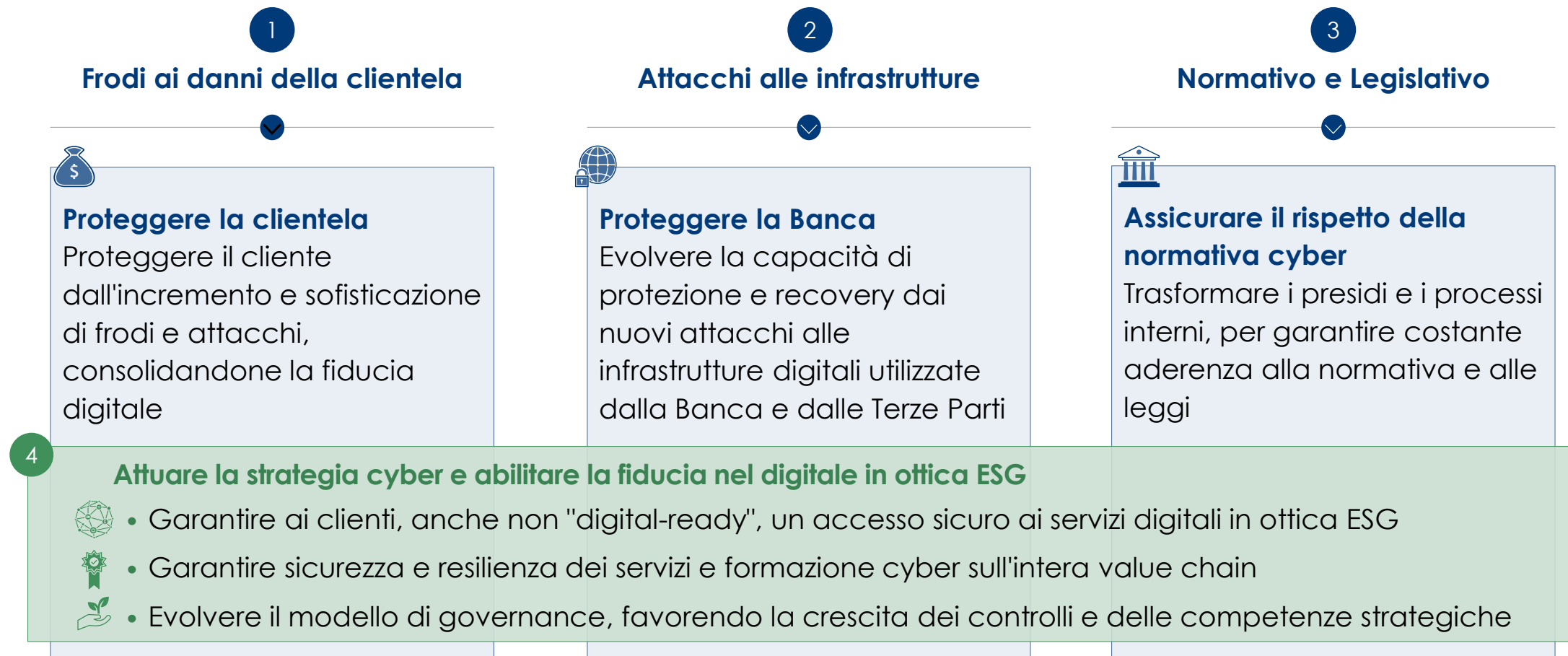


Politecnico
di Torino

La strategia cyber del Gruppo Intesa Sanpaolo

Pilastri del Piano Cyber 2022-25

Il Gruppo Intesa Sanpaolo ha definito **una strategia** basata su quattro direttrici, con l'obiettivo di **rispondere** all'aumento dei **rischi cyber** e alle principali **esigenze del Piano d'Impresa**.



Il contributo di Intesa Sanpaolo nella ricerca e sviluppo

Progettualità della banca collegate alle mission del PNRR

Nel primo trimestre 2022, **Intesa Sanpaolo** ha aderito in qualità di **socio fondatore**:

4 Centri Nazionali di Ricerca (Campioni nazionali di Ricerca e Sviluppo)¹:

- HPC, Big Data e Quantum Computing – ente proponente INFN;
- Mobilità Sostenibile – ente proponente Politecnico di Milano;
- Agritech – ente proponente Università Federico II di Napoli;
- Terapie Geniche e farmaci RNA – ente proponente Università degli Studi di Padova.

5 Partenariati di attività di Ricerca:

- Sostenibilità Economico-Finanziaria dei Sistemi e dei Territori – partenariato promosso dall'Alma Mater Studiorum – Università di Bologna;
- Intelligenza Artificiale – partenariato promosso dall'Università degli Studi di Salerno;
- Cybersecurity – partenariato promosso dal CNR;
- Scenari energetici del futuro – partenariato promosso dal Politecnico di Bari;
- Scienze e tecnologie quantistiche – partenariato promosso da Università degli Studi di Trento.

L'ingresso nei Centri Nazionali e nei Partenariati estesi da parte di Intesa Sanpaolo si prefigge il raggiungimento dei seguenti obiettivi:

- stimolare la **collaborazione tra Università, Centri di Ricerca e imprese attraverso la costituzione di partenariati pubblico-privati** finalizzati:
 - al finanziamento progetti di ricerca di base per rafforzare le filiere della ricerca a livello nazionale e promuovere la loro partecipazione alle catene di valore strategiche europee e globali;
 - alla nascita ed alla crescita di iniziative imprenditoriali a più elevato contenuto tecnologico (start-up innovative e spin off da ricerca), favorendo il trasferimento tecnologico e la realizzazione di più adeguate infrastrutture per la ricerca;
- **finanziare progetti di ricerca di base** per rafforzare le filiere della ricerca a livello nazionale e promuovere la loro partecipazione alle catene di valore strategiche europee e globali.