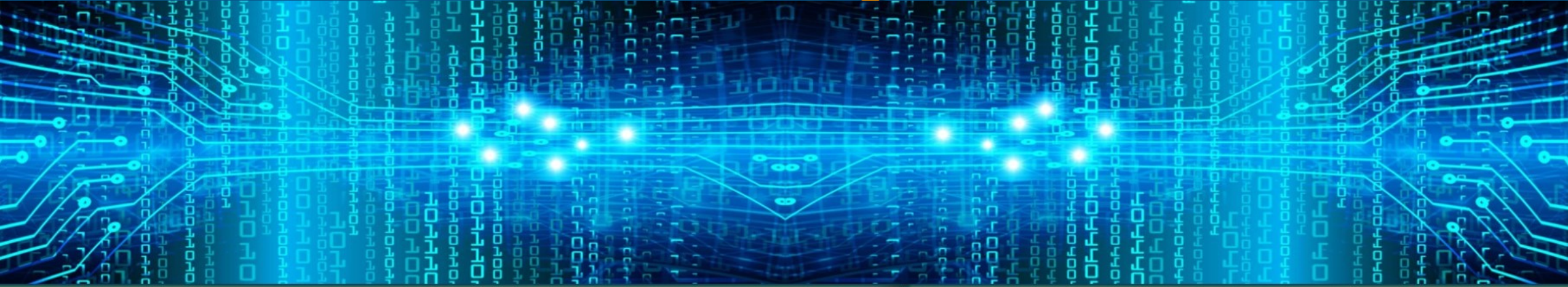


Cash: where do we go from here?



Matteo Piazza

Servizio Gestione Circolazione Monetaria

Salone dei Pagamenti, Milano 24 novembre 2022



BANCA D'ITALIA
EUROSISTEMA

Uno scenario in forte evoluzione e molteplici attori

- Rivoluzione digitale - > «end of cash» e «cashless society» ?
- Riduzione dell'uso del contante per fini transattivi ma domanda di contante ancora rilevante
- Riduzione dell'offerta di punti di accesso al contante
- Autorità vogliono assicurare che i cittadini possano utilizzare il contante, se lo

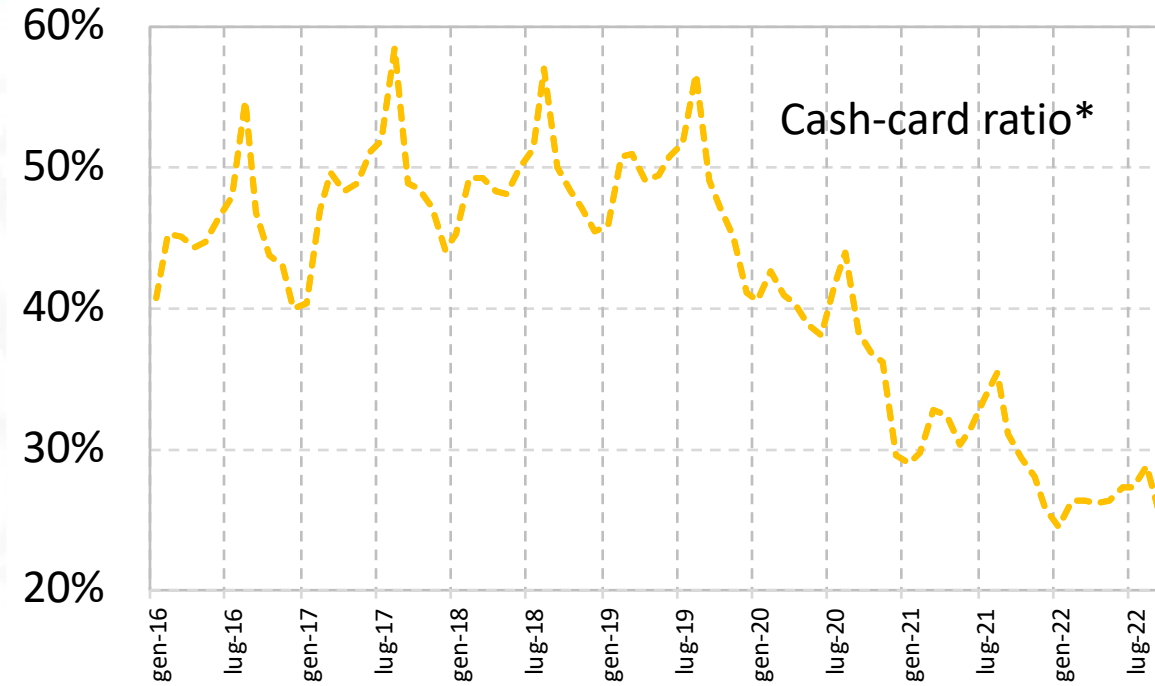
“Our cash strategy aims to ensure that cash remains widely available and accepted as both a means of payment and a store of value. Euro banknotes and coins are legal tender in the euro area, and cash is the only form of public money to which everyone can have direct access. The ECB and the national central banks have a fundamental responsibility, together with the banking sector, to ensure the smooth supply of cash and facilitate the use of cash in payments by people and businesses.”

Eurosystem Cash Strategy 2030

- Riflessioni e interventi di policy in corso in molti paesi

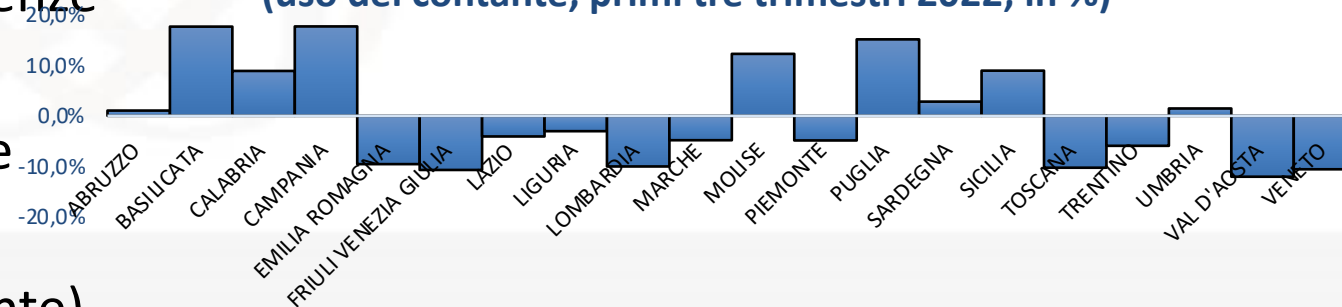
Domanda di contante

- uso del contante in declino ma ancora significativo
 - ❑ Quota contante su transazioni al punto vendita resta nel complesso maggioritaria
 - ❑ cash-card ratio in calo
 - ❑ Eterogeneità nell'uso del contante (per aree/età/reddito/canale di vendita)
- Volatilità dello scenario macroeconomico (inflazione, tassi d'interesse) e incertezza possono influire su domanda di contante, anche come riserva di valore
- Possibili innovazioni negli strumenti di pagamento, incluso possibile euro digitale, e nelle preferenze dei consumatori
- Strategie degli intermediari e modifiche nelle condizioni di offerta
- Modifiche normative (tetto all'uso del contante)



* Per *cash-card ratio* si intende il rapporto tra l'importo dei prelievi da ATM e la somma di questo e del valore dei pagamenti presso i terminali POS; cfr. G. Ardizzi ed E. Iachini, *Eterogeneità nelle abitudini di pagamento: confronto tra paesi europei e specificità italiane*, Banca d'Italia, Questioni di economia e finanza, 144, 2013.

SCOSTAMENTO REGIONALE DALLA MEDIA NAZIONALE (uso del contante, primi tre trimestri 2022; in %)



Offerta di contante

Dati 2021

456 Banche
21.650 sportelli
37.405 ATM
Poste Italiane
12.514 sportelli
8.124 ATM

**25 Cash in
Transit
Companies**
76 sale
conta

35 Filiali



- L'offerta di contante è frutto di un processo con molti attori (cd. ciclo del contante), riassunti schematicamente nella piramide rovesciata a fianco
- Per gli attori nella fase finale del ciclo (distribuzione al pubblico) c'è una tendenza in atto da tempo verso una riduzione significativa della rete dei punti di accesso al contante ([slide A1](#)), più accentuata per le banche che per le Poste.
- Nonostante questa riduzione non abbia inciso in modo significativo sulla copertura geografica ([slide A2](#)) si nota qualche peggioramento nella percezione della facilità di accesso al contante ([slide A3](#)). Ulteriori analisi sono in corso.
- Quali sono le possibili opzioni per garantire sostenibilità dell'accesso al contante in futuro? Qualche esempio:
 - Pricing cash services } Potenziale impatto su altri stakeholder del ciclo del contante da considerare
 - Risparmi di costo }
 - Innovazioni
capacità contante in questa fase } Nuovi servizi in fase di studio ma limiti alla di attrarre investimenti e risorse sul rispetto ai pagamenti digitali

Un processo da governare

- L'evoluzione di domanda e offerta può seguire traiettorie diverse, con sfasature temporali e spaziali potenzialmente significative (con possibili riflessi per quelle parti della popolazione per cui il contante è di fatto l'unico strumento di pagamento), un fenomeno osservato già in altri paesi, anche extra-UE;
- Nei paesi europei dove il problema è più pressante sono state avviate iniziative, anche legislative, con il coinvolgimento di industria e Autorità (Ministeri delle Finanze e Banche Centrali). E' il caso tra gli altri e in forme diverse di UK, SE, NL, IE, BE, AT...
- Riflessioni sono in corso anche a livello UE: lo Euro Legal Tender Expert Group, costituito da Commissione Europea, BCE e Stati membri per discutere dei temi legati all'accettazione e disponibilità del contante, ha pubblicato a luglio 2022 il suo [Rapporto](#). Il rapport nota come *"Where appropriate, measures should be taken at the appropriate level to mitigate the risks from the reduction of ATM coverage and cash services of banks If appropriate the Commission should assess the need for measures at EU level to ensure minimum coverage of ATM networks, taking into account the evolution of the demand for cash"*
- *The Commission will present a regulation that clarifies the legal tender status of euro cash and ensures that everyone will continue to have access to cash in the future.* Valdis Dombrovskis, vicepresidente della Commissione UE, 7 novembre 2022

Un processo da governare

- I dati suggeriscono una situazione più equilibrata e resiliente nell'accesso al contante (*slide [A4](#)*) rispetto ad altri paesi. Si tratta tuttavia di un processo che può avere discontinuità significative e che va non solo monitorato ma anche governato.
- Anche in Italia sono stati avviati confronti con gli operatori e con le altre Autorità per valutare come assicurare gli obiettivi richiamati in precedenza, ragionando e intervenendo, ove necessario, sulle diverse fasi del ciclo del contante. La Banca d'Italia sta valutando, tra l'altro, le modalità e la gamma dei servizi offerti all'utenza istituzionale, sia per le banconote sia per le monete.
- Neutralità della Banca d'Italia tra strumenti di pagamento non equivale a passività. Le scelte dei consumatori tra i diversi strumenti devono poter riflettere quanto più possibile le loro necessità e preferenze. L'obiettivo è quello di conseguire la massima efficienza, resilienza e capacità di inclusione del sistema dei pagamenti nel suo complesso.



Grazie per l'attenzione

Servizio Gestione circolazione monetaria

Punti di accesso al contante (slide A1)

<u>Access to cash in Italy</u>							
		2008	2013	2016	2019	2020	2021
Banks	Branches	34.146	31.759	29.039	24.312	23.480	21.650
	ATM	47.583	42.908	42.022	39.506	38.836	37.405
Poste Italiane (Post office)	Branches	13.023	12.941	12.576	12.562	12.521	12.514
	ATM	5.947 ⁽¹⁾	7.129	7.263	7.704	7.961	8.124
Total (Banks + Poste)	Branches	47.169	44.700	41.615	36.874	36.001	34.164
	ATM	53.530	50.037	49.285	47.210	46.797	45.529
Independent ATM Deployers	ATM	n.A	n.a	n.A	1.883	1.782	2.027
Cash in Shops	Points	n.a	n.a	n.a	n.a	35.717	35.717 ⁽²⁾

(1) Year 2009 (2) Year 2020

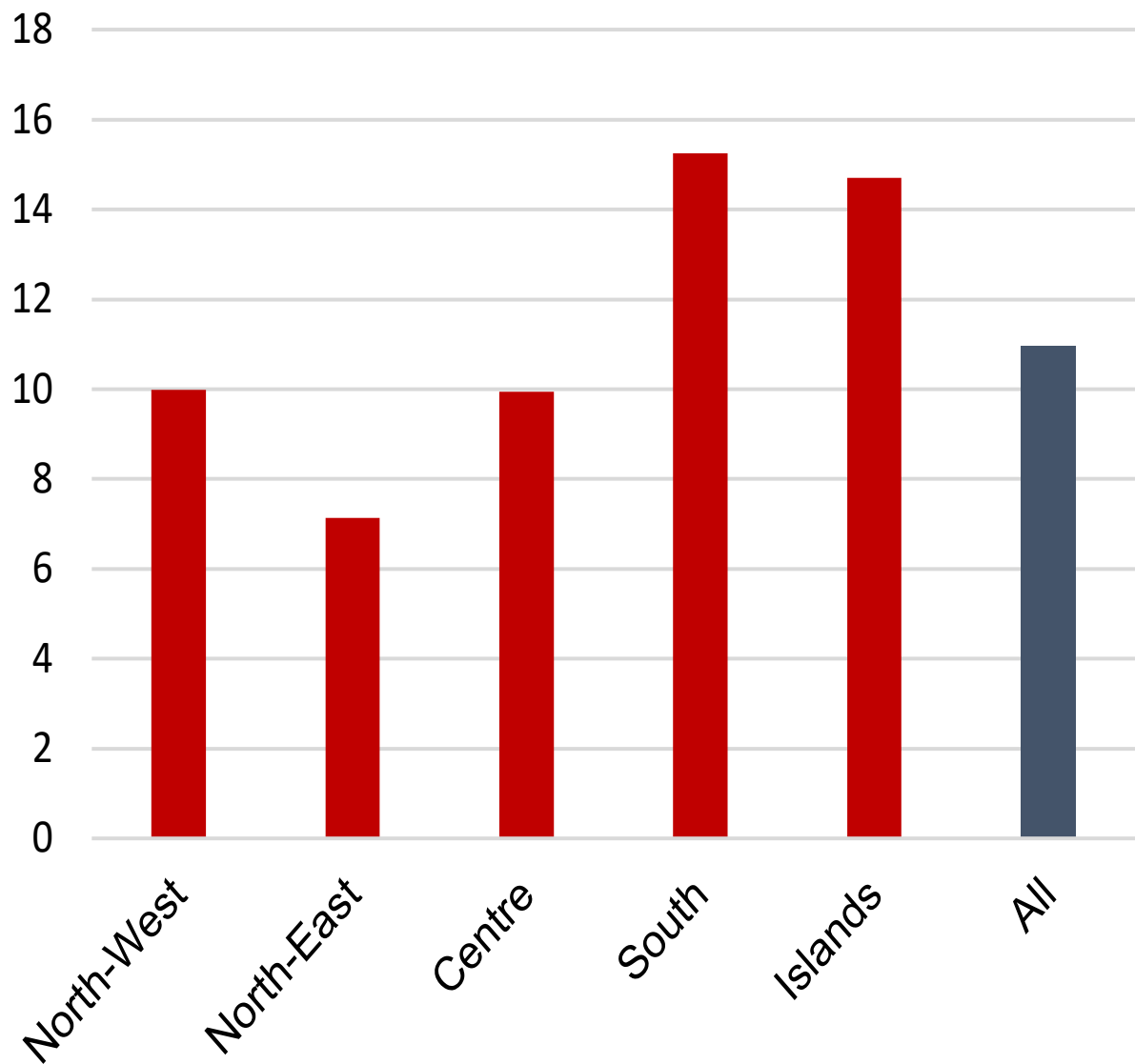
Punti di accesso al contante (slide A2)

Copertura per densità di popolazione - [griglie di 1 km²](#)

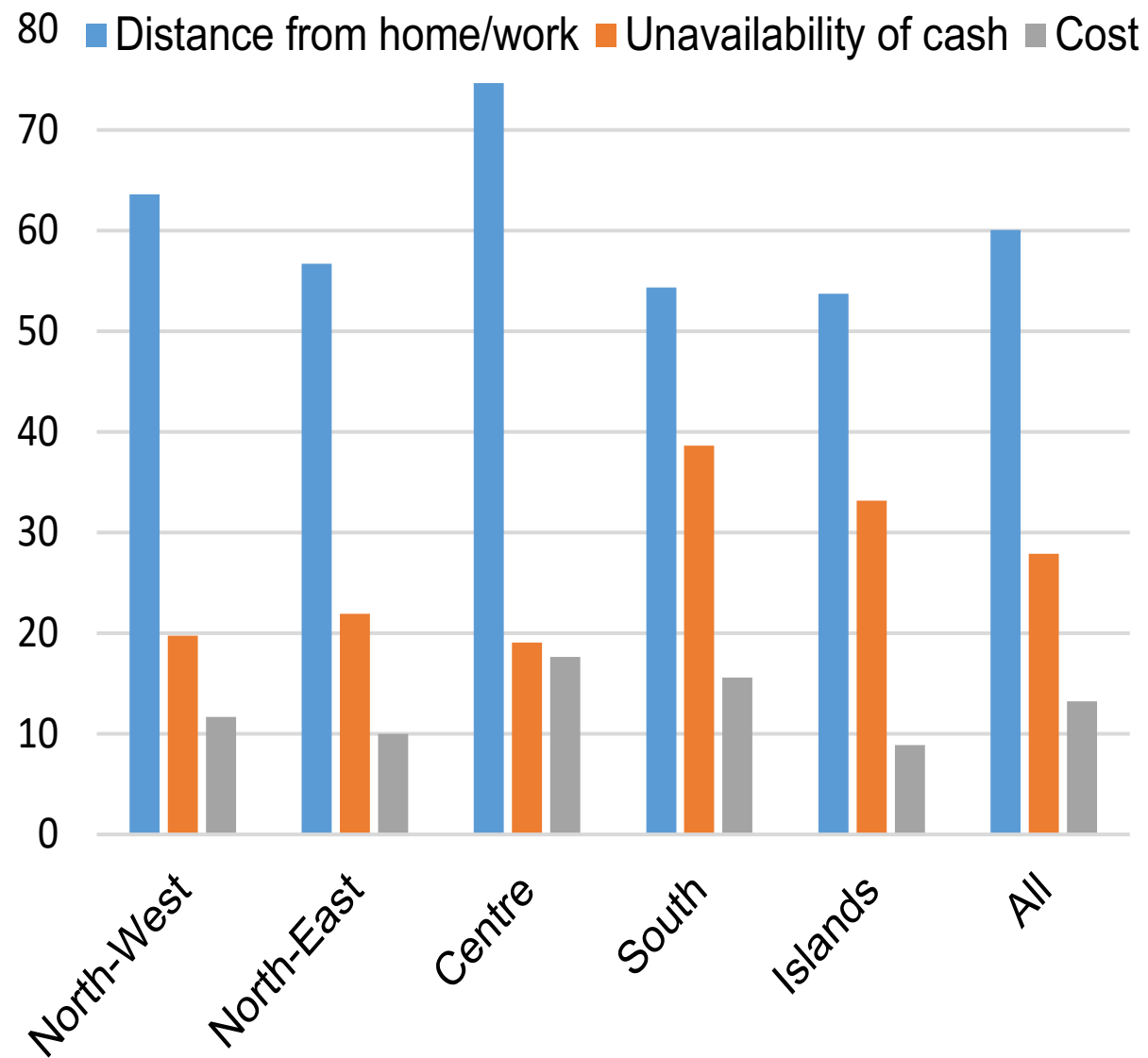
Densità popolazione (abitanti per km ²)	fino a 5 km	Fino a 10 km	Fino a 15 km	Distanza media in km (pesata per la popolazione)	Popolazione	Quota popolazione
Fino a 100	95,997%	99,920%	100%	2,217	2.684.699	4,5
101-500	99,237%	99,977%	100%	1,374	8.015.820	13,5
501-1.250	99,881%	99,993%	100%	0,813	9.687.898	16,3
1.251-2.500	99,976%	100%	100%	0,568	10.085.274	17,0
2.501-5.000	100%	100%	100%	0,427	12.079.373	20,3
Oltre 5.000	100%	100%	100%	0,287	16.874.072	28,4

Accesso al contante ([slide A3](#))

(a) Quota di famiglie che hanno dato un punteggio insufficiente



(b) Motivazioni del punteggio insufficiente



Accesso al contante ([slide A4](#))

Robustezza della rete di accesso al contante

Percentili (popolazione)	Distanza minima punto di accesso (km)	Secondo punto di accesso più vicino (km)	Terzo punto di accesso più vicino (km)
25°	0,25	0,39	0,51
50°	0,46	0,67	0,89
75°	0,81	1,21	1,77
80°	0,94	1,44	2,13
85°	1,13	1,79	2,57
90°	1,47	2,29	3,15
95°	2,13	3,09	4,09
99°	3,67	4,99	6,38