

La valutazione del rischio fisico di aziende e immobili: l'utilizzo per il rischio operativo

Letizia Sampoli

Head of Qualitative Risk Analysis and Forecasting, Centrale dei Bilanci





Agenda

1. Gli score di rischio fisico Cerved: elementi distintivi e ambiti di applicazione
2. Rischio fisico e rischio operativo
3. Un esempio di applicazione
4. Conclusioni



Gli score di rischio fisico Cerved

Definizione ed elementi distintivi

Gli score di rischio fisico Cerved

Definizione

Misurano l'esposizione ai rischi fisici legati al cambiamento climatici che possono determinare direttamente, ad esempio, danni materiali o un calo della produttività. Il cambiamento climatico aumenta la frequenza e la gravità di alcuni eventi (come ad esempio le frane e le alluvioni)

Perimetro

Sono considerati i **principali eventi legati a rischi fisici acuti e cronici**, in linea con le richieste normative

L'impatto potenziale di ogni elemento di rischio è valutato alla luce della **rilevanza per il settore** di attività dell'impresa

Sono disponibili per **tutte le imprese e tutti gli immobili**

Granularità

Gli score sfruttano dati **estremamente granulari**.

Algoritmi proprietari e tecniche di advanced analytics consentono di raggiungere il **massimo livello di dettaglio** per:

- Singolo **evento**
- Singola **cella censuaria**
- Singolo **immobile / unità locale**

Focus slide
successive

Il rischio fisico Cerved : gli ambiti di applicazione

1

IMPRESE



- ① Misura il rischio fisico sull'operatività dell'azienda, a partire dalla singola unità locale
 - ② Rischio che eventi fisici possano danneggiare gli asset operativi dell'azienda (stabilimenti, magazzini etc.) e/o la produzione, con impatti negativi sull'operatività, sui ricavi e sugli asset
-

2

IMMOBILI

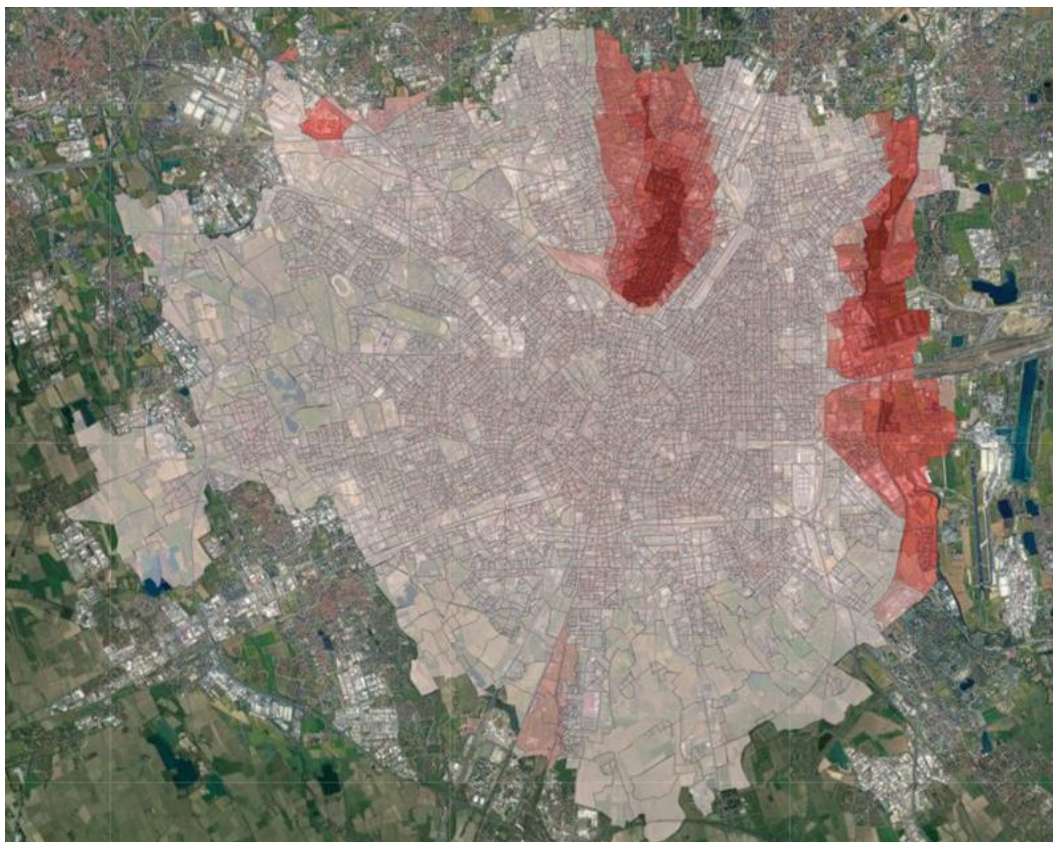


- ① Misura il rischio fisico degli immobili
- ② Rischio che eventi fisici possano danneggiare un immobile, con conseguente perdita di valore

L'importanza della precisione geografica

Lavorare a livello di cella censuaria è fondamentale per la corretta valutazione dei rischi del singolo immobile e della singola unità locale produttiva

Rischio idraulico - Comune di Milano



Rischio molto basso

Rischio idraulico - Comune di Torino



Rischio molto alto

Alcuni casi d'uso in ambito credit risk

Gli score di rischio fisico sono utilizzati in molti ambiti e garantiscono la totale coerenza tra i diversi processi.



ANALISI PORTAFOGLIO

Valutazione dell'esposizione al rischio fisico delle controparti e del portafoglio affidato (Pillar 3, RAF, strategie e politiche creditizie,...)
Supporto alla definizione di azioni di mitigazione



COLLATERAL

Analisi del portafoglio garanzie e valutazione dell'esposizione al rischio fisico degli immobili in garanzia in ambiti diversi (Pillar 3, RAF, strategie e politiche creditizie,...)

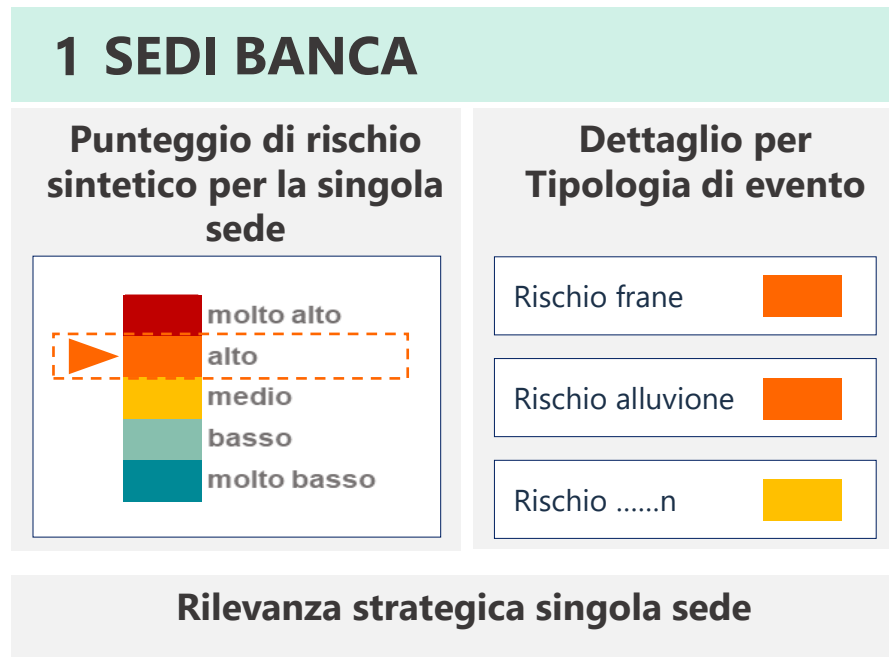


CLIMATE STRESS TEST

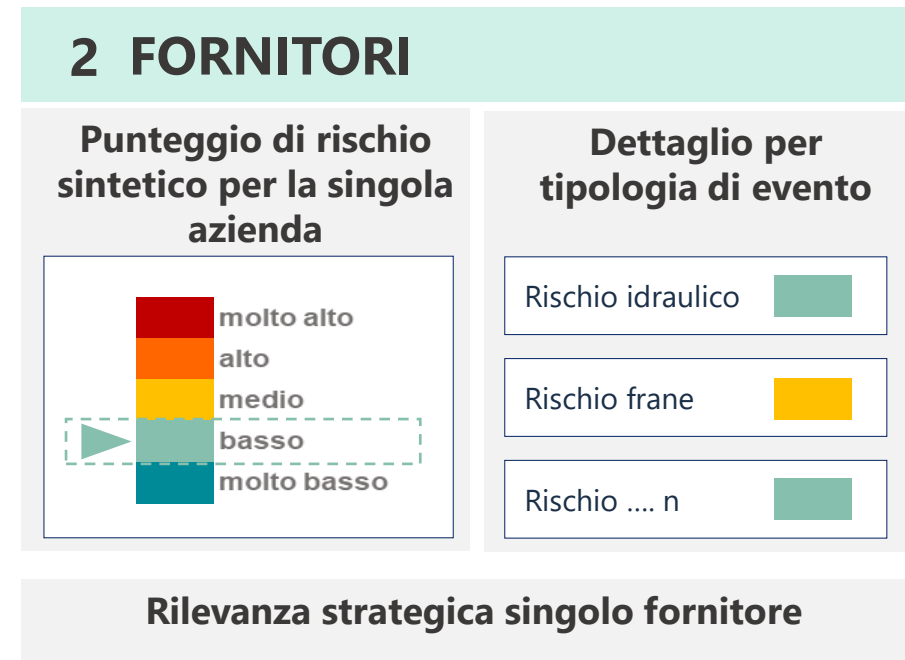
Definizione dell'esposizione di singole imprese e immobili ad eventi fisici per la valutazione dell'impatto dei fenomeni climatici su PD e LGD individuali nei diversi scenari

Rischio fisico e rischio operativo

Il rischio fisico è un elemento chiave per la valutazione del rischio operativo della banca



L'esposizione delle sedi rilevanti a rischio fisico elevato può tradursi nella interruzione / difficoltà del servizio offerto alla clientela

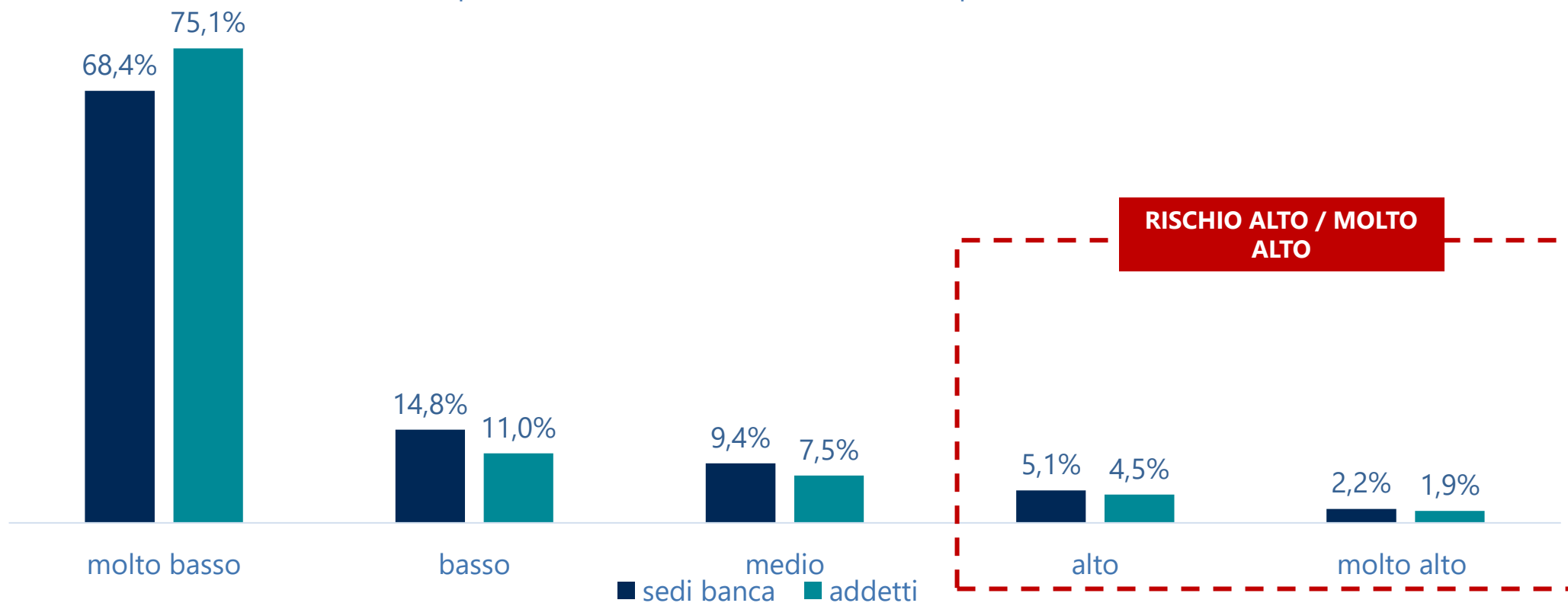


L'esposizione di fornitori strategici a un rischio fisico elevato può tradursi in difficoltà di approvvigionamento di prodotti e servizi, con impatti potenzialmente negativi sull'operatività della banca

Il rischio fisico delle sedi della Banca

Distribuzione delle sedi banca x score di rischio fisico

(per numero di sedi e di numero addetti per sede)



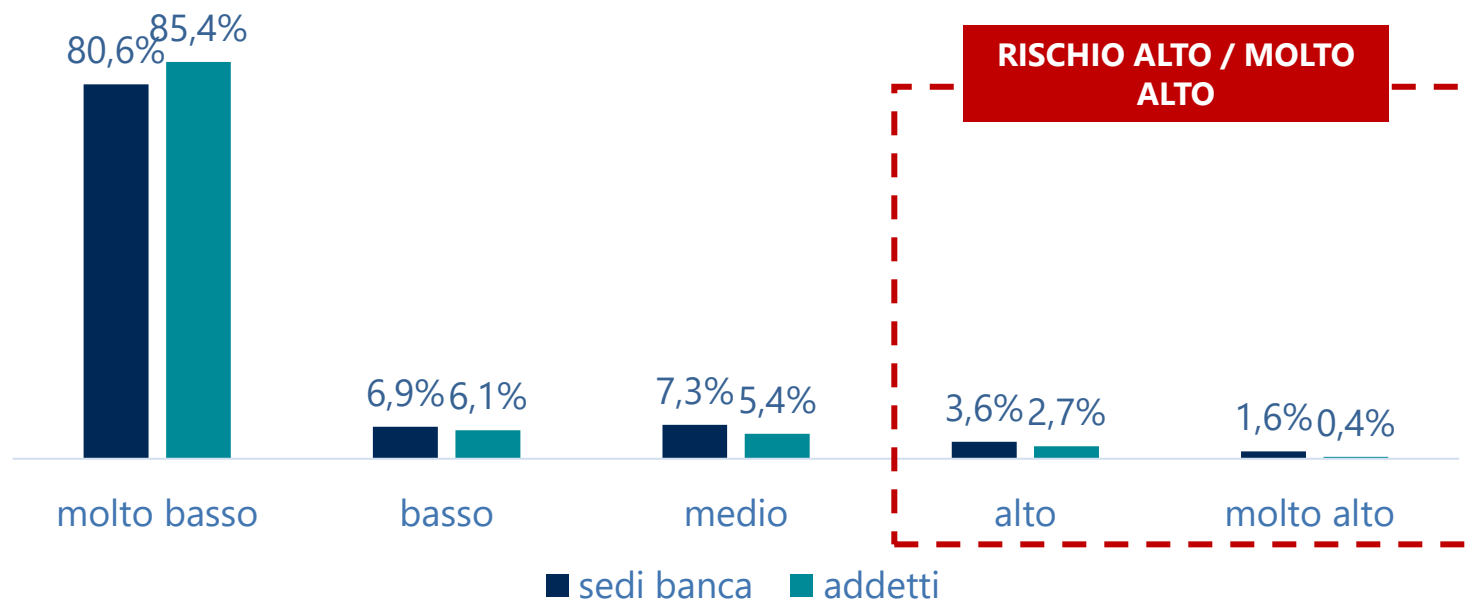
Fonte: Cerved su dati relativi ad un campione di sedi di diversi istituti bancari – a scopo esemplificativo

Il rischio fisico delle sedi strategiche

Sedi strategiche con rischio fisico elevato possono avere un impatto negativo sul rischio operativo

Distribuzione delle sedi banca strategiche x score rischio fisico Cerved

(numero sedi e numero addetti per sede)



IDENTIFICAZIONE SEDI RILEVANTI A RISCHIO FISICO ALTO / MOLTO ALTO E TIPOLOGIA DI RISCHIO

Sede 1 → rischio alluvione molto alto

Sede 2 → rischio frana molto alto

.....

IDENTIFICAZIONE POSSIBILI AZIONI DI MITIGAZIONE

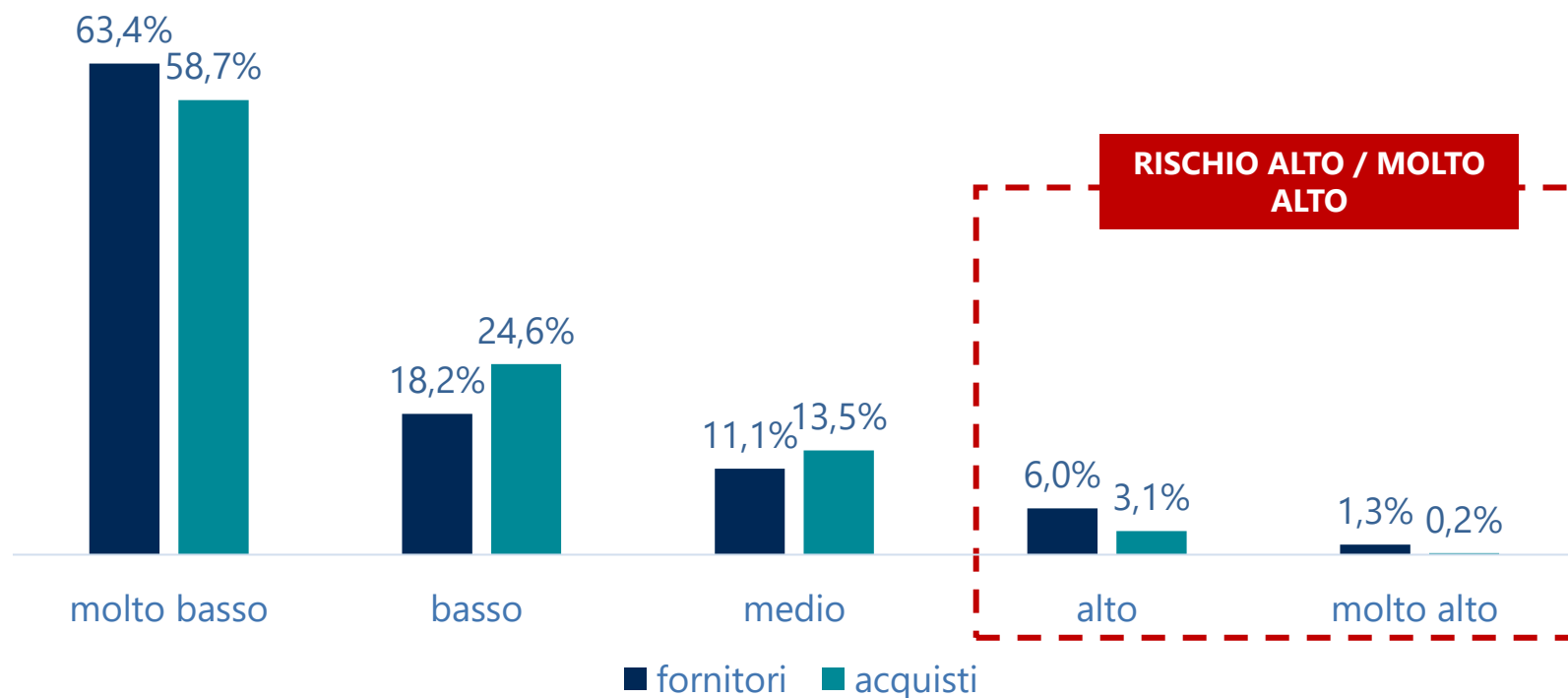
Fonte: Cerved su dati relativi ad un campione di sedi di diversi istituti bancari – a scopo esemplificativo

Il rischio fisico dei fornitori

Fornitori strategici a rischio elevato hanno un impatto negativo sul rischio operativo della banca

Distribuzione dei fornitori per score rischio fisico

(numero fornitori e acquisti)



IDENTIFICAZIONE FORNITORI CON RISCHIO FISICO ALTO / MOLTO ALTO E VALUTAZIONE RILEVANZA

Fornitore 1 (strategico) → rischio alluvione molto alto

Fornitore 2 → rischio frana molto alto

.....

IDENTIFICAZIONE POSSIBILI AZIONI DI MITIGAZIONE

Fonte: Cerved su dati relativi ad un portafoglio di fornitori banca – a scopo esemplificativo

010101010100001101



Conclusioni

- ❖ Gli **score di rischio fisico Cerved** sono **utilizzati in ambiti diversi**: valutazione del profilo di rischio del portafoglio aziende e garanzie, valutazione dell'impatto su PD e LGD negli stress test climatici,
- ❖ L'**utilizzo degli score per le sedi strategiche ed i fornitori della banca** consente una **valutazione dell'impatto degli eventi sul rischio operativo della banca** e fornisce un **supporto nell'identificazione di azioni di mitigazione**



Grazie

