

# Stress testing EU Banks

Dallo Stress Test COVID al Climate Stress Test

22 Giugno 2021

---



# Dopo la crisi da COVID-19, lo Stress Test EBA/ECB è una verifica molto importante



## Key takeaways

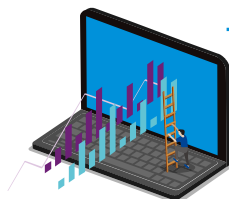
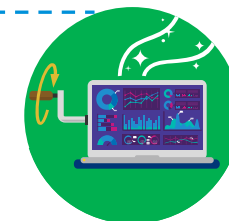


Quando la crisi sanitaria da COVID-19 ha colpito il mondo intero, l'esercizio biennale di Stress Test EBA/ECB era appena iniziato; Lo ST è stato opportunamente sospeso e riprogrammato per l'anno successivo. Quello che verrà ricordato come il COVID-19 ST, è stato lanciato a gennaio 2021 ed ora si approssima alla chiusura.

**L'obiettivo dell'esercizio è verificare, utilizzando uno scenario macro particolarmente avverso, che il sistema bancario abbia i mezzi necessari per finanziare la ripresa dell'economia europea, ed ovviamente italiana.**

**Il COVID-19 ST può permettersi di essere molto più severo dei precedent esercizi:** nel periodo compreso tra il Comprehensive Assessment del 2014 che segnò l'avvio dello SSM e lo starting point del COVID-19 ST, **il CET1 Ratio Fully Loaded delle banche europee ed italiane è molto aumentato. A livello europeo il CET1 Ratio è passato dal 11,3 al 15,6%; in Italia l'incremento dei mezzi propri è stato ancora maggiore, dal 9,6 al 15,5 %.**

**In effetti il COVID-19 ST è un esercizio severo.** La metodologia è quella del 2018 ma **lo scenario macro riflette le caratteristiche "once-in-a-generation" della crisi COVID-19** e cerca di mimare l'impatto asimmetrico della crisi sui settori. Particolarmente pesante è l'assunzione del protrarsi nel tempo di tassi negativi



**Ci attendiamo un risultato finale significativamente più pesante rispetto a quello dello Stress Test del 2018:** nel 2018 la differenza tra il CET1 Ratio al terzo anno di proiezione ed il dato di partenza fu in media di **394 bps per il campione EBA; 304 bps per le banche italiane. Non è irragionevole attendersi un impatto intorno ai 500 bps per le banche italiane**

Come già nel 2018, non è prevista una soglia minima di capitale per potere "passare" l'esercizio, ma l'ECB terrà conto del livello di preparazione delle Banche nel P2R e considererà anche i risultati finali ai fini del P2G.

**Fatta eccezione per gli istituti di cui era nota la necessità di ricapitalizzazione, se le attese risultassero confermate, ciò significherebbe che il sistema bancario italiano ed europeo è in grado di finanziare la ripartenza post-pandemia senza dovere ricorrere al mercato dei capitali.**

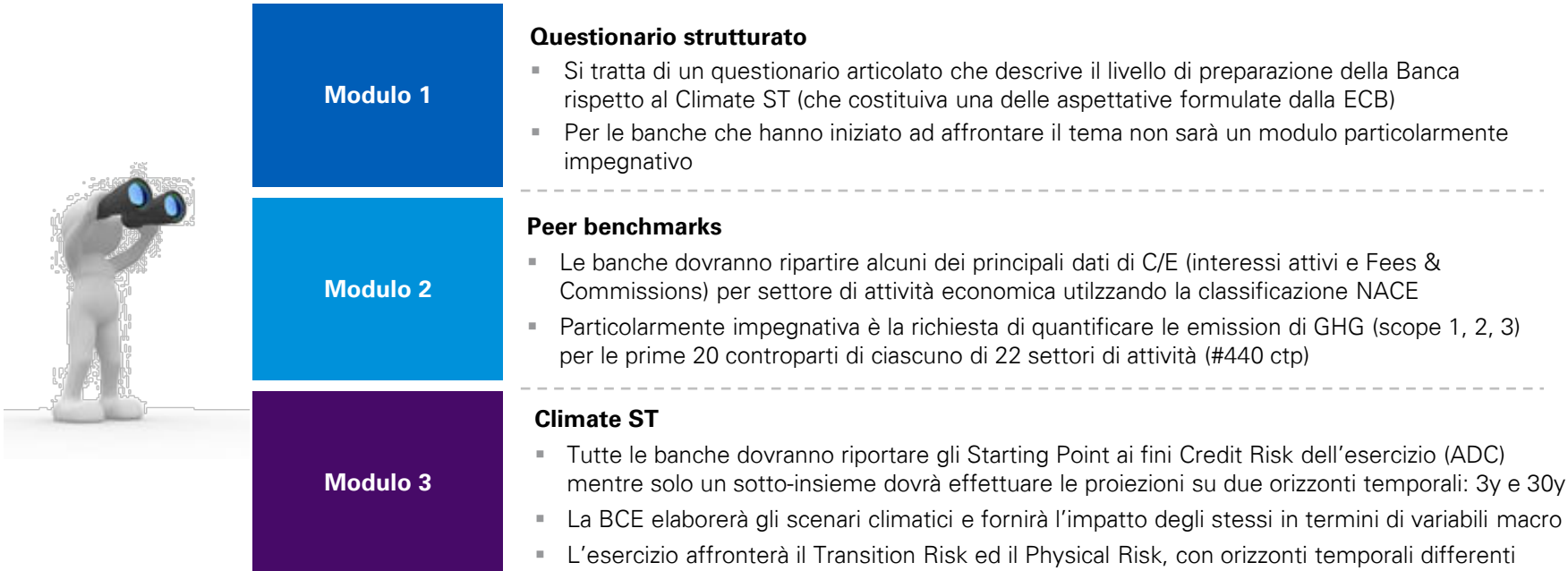


# Con il Climate Stress Test ECB manda un segnale circa la rilevanza dei temi ESG



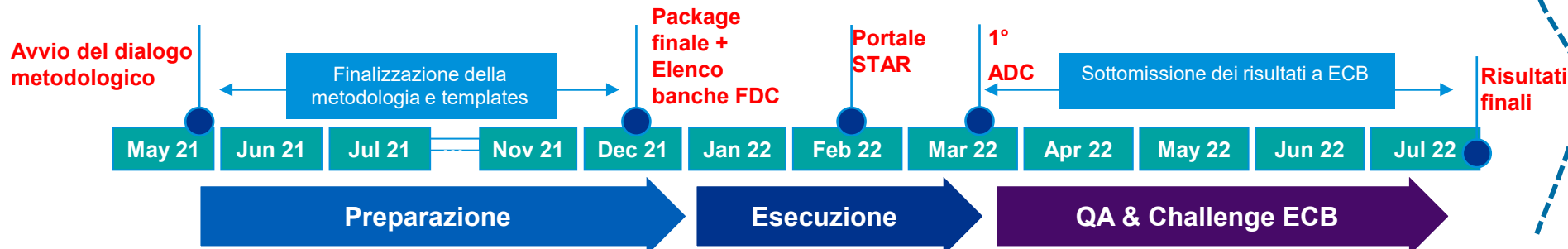
## Key takeaways

L'obiettivo del primo Climate Stress Test della BCE è innanzitutto quello di istituire un framework analitico comune per valutare la robustezza delle singole istituzioni SSM rispetto ai rischi della transizione ad un'economia più verde e sostenibile



## Principali sfide del ECB Climate Stress Test 2022

- In primo luogo, la conduzione del Climate ST presuppone l'avvio di una riflessione che permetta di comprendere il posizionamento della Banca rispetto alle aspettative ECB in ambito ESG
- Una prima sfida del Climate ST attiene all'acquisizione dei dati richiesti nei diversi Moduli. Si tratta di informazioni non sempre facilmente acquisibili e spesso fornite solo dalle controparti più grandi
- La conduzione del vero e proprio esercizio di Stress Test in ambito CR richiederà di sviluppare modelli satellite ad-hoc o di adeguare quelli esistenti. Ciò vale anche per le banche che si limiteranno a fornire i dati di partenza, che probabilmente saranno poi utilizzati da ECB per la conduzione di un vulnerability assessment



# Grazie per l'attenzione



**Giovanni Pepe**  
Partner

Phone: +393483080842  
eMail: [giovannipepe@kpmg.it](mailto:giovannipepe@kpmg.it)





[kpmg.com/socialmedia](https://kpmg.com/socialmedia)



[kpmg.com/app](https://kpmg.com/app)

The information contained herein is of a general nature and is not intended to address the circumstances of any particular individual or entity. Although we endeavor to provide accurate and timely information, there can be no guarantee that such information is accurate as of the date it is received or that it will continue to be accurate in the future. No one should act on such information without appropriate professional advice after a thorough examination of the particular situation.

© 2021 KPMG Advisory S.p.A., an Italian limited liability share capital company and a member firm of the KPMG network of independent member firms affiliated with KPMG International Cooperative ("KPMG International"), a Swiss entity. All rights reserved.

The KPMG name and logo are registered trademarks or trademarks of KPMG International.