

Supervision, risks and profitability

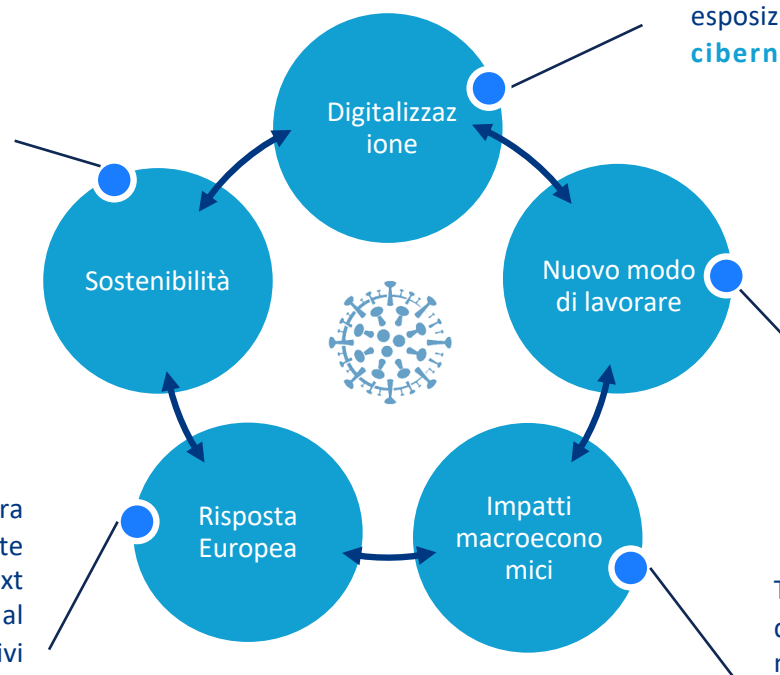
L'argine dell'operational risk framework alla pandemia

Milano, 22 giugno 2022

Covid-19: acceleratore di cambiamenti destinati a restare

Fattori ESG divenuti una reale necessità, a partire dal rischio ambientale ⇒ Focus contingente sui **rischi fisici e di transizione**, senza però trascurare gli effetti secondari del processo di trasformazione in atto (e i loro potenziali impatti sul profilo operativo e reputazionale)

Misure di sostegno vera e propria barriera protettiva nei confronti delle immediate conseguenze economiche e sociali; Next Generation EU spinta strutturale al cambiamento ⇒ Ma anche fattori introduttivi di **nuovi elementi di rischio operativo e finanziario** (e.g. crescita del debito sovrano, gestione ordinata del ritiro delle misure emergenziali)

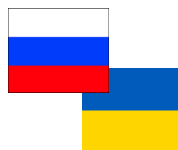
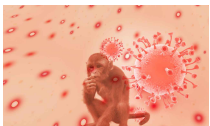


Strumenti e canali tecnologici evoluti abilitatori di nuovi modelli commerciali e opportunità di business ⇒ Accresciuta esposizione nei confronti dei **rischi cibernetici** e della **protezione dei dati**

Web-meetings e smart-working, tra gli altri, hanno rivoluzionato la gestione del tempo ⇒ Il nuovo modo di lavorare impone un attento ripensamento dei processi organizzativi (**rischio di trasformazione**), innalzando ulteriormente l'attenzione nei confronti dei **rischi cibernetici** e delle loro potenziali ricadute sulla **continuità operativa**

Trend avviati dalla pandemia e aggravate dalle tensioni geo-politiche ⇒ Necessità di mantenere un robusto **stress testing framework**, per catturare tutte le ricadute potenziali sul modello di business di ciascun intermediario

Lesson learnt: le prove di stress non sono solo un esercizio di secondo pilastro



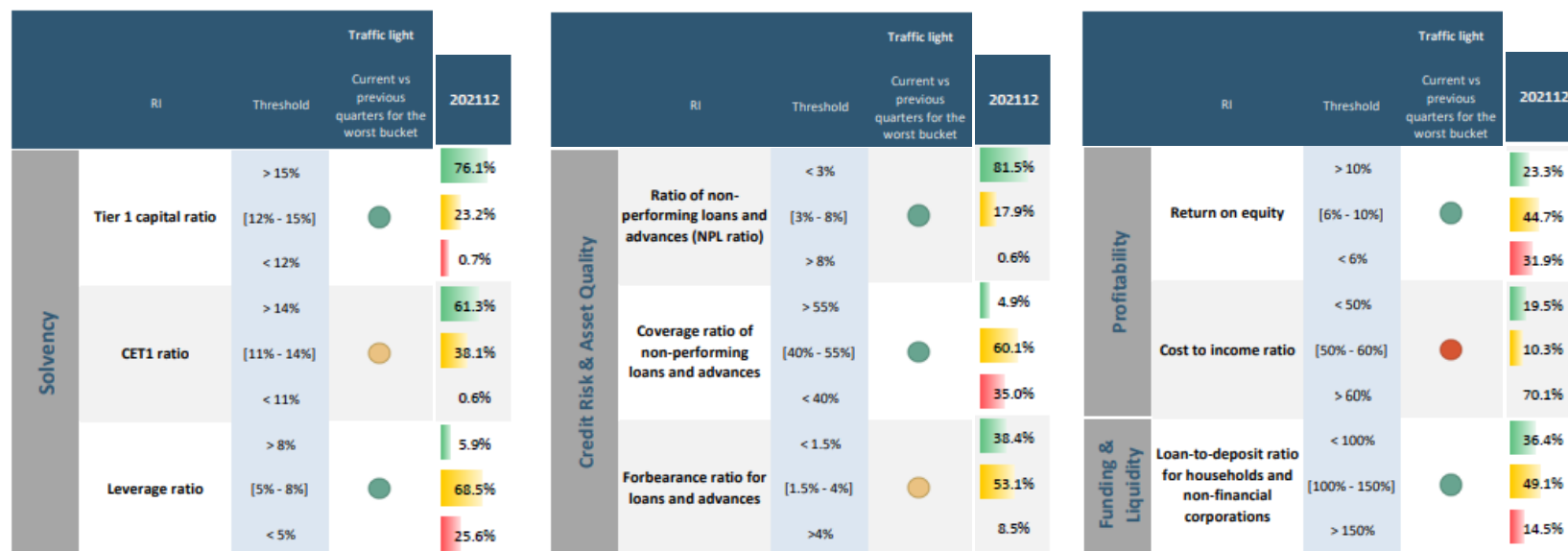
Anche chi – in applicazione di un corretto principio di proporzionalità - non dispone di sofisticati modelli satellitari può mettere in atto significativi accorgimenti, tra cui:

- Definizione di un framework di governance che attribuisca la dovuta rilevanza al **programma delle prove di stress**
- Necessità di aggiornare con frequenza i piani di **continuità operativa**
- **Reverse stress test**
- Necessità di aggiornare con frequenza i piani di **continuità operativa**
- Analisi di scenario elemento centrale nel dialogo con i *process owner* per i **Risk and Control Self Assessment**
- Coinvolgimento del **top management** nel processo di conduzione degli stress test

Prova di stress “sul campo”. Superata?

“Supervised institutions **have remained resilient over the last year**, although the risk landscape of the European banking sector continues to be shaped by the impact of the coronavirus (COVID-19) pandemic” ¹

Ris Heatmap ²



Fonte:

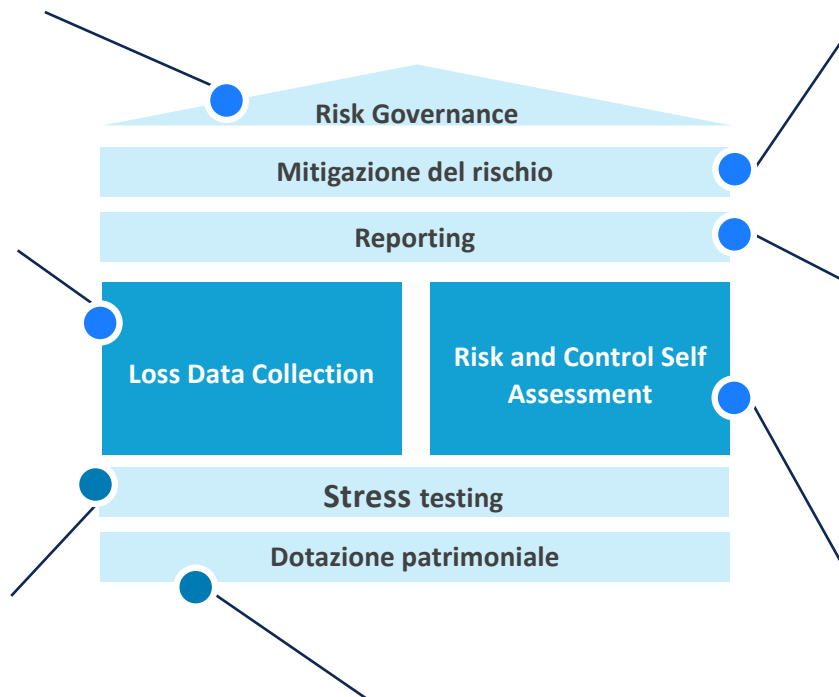
1. ECB, “ECB Banking Supervision: SSM Supervisory Priorities for 2022-2024”
2. EBA, Risk Dashboard 2021Q4

Il “segreto” della resilienza: la ricetta tradizionale...

Governance del sistema di gestione del rischio operativo in linea con gli **obiettivi strategici** e rispondente alle evoluzioni interne e di contesto

Punto di partenza imprescindibile per la verifica dell'esposizione attuale al rischio. Attribuisce tanto più valore quanto più arricchito con dati esterni (e.g. DIPO)

Utilizzo delle **prove di stress** sia a fini di verifica dell'adeguatezza del capitale interno allocato sia a fini della verifica di efficacia dell'intero framework di gestione



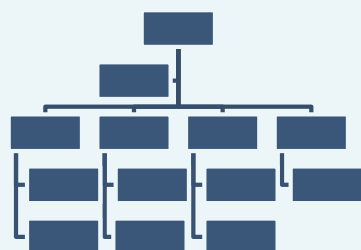
Utilizzo gestionale del sistema di gestione del rischio operativo, sulla base anzitutto delle evidenze raccolte in sede di LDC e di RCSA

Sistema di reporting strutturato, sintesi efficace degli elementi disponibili e base per le decisioni

Valutazione dell'esposizione attuale e prospettica ai rischi operativi, attraverso la valutazione degli scenari di rischio pertinenti all'attività di business tenuto conto dei punti di controlli previsti

Dotazione di adeguato capitale interno (di primo e secondo pilastro) per far fronte a eventuali **perdite inattese**

...preparata in un ambiente fertile...

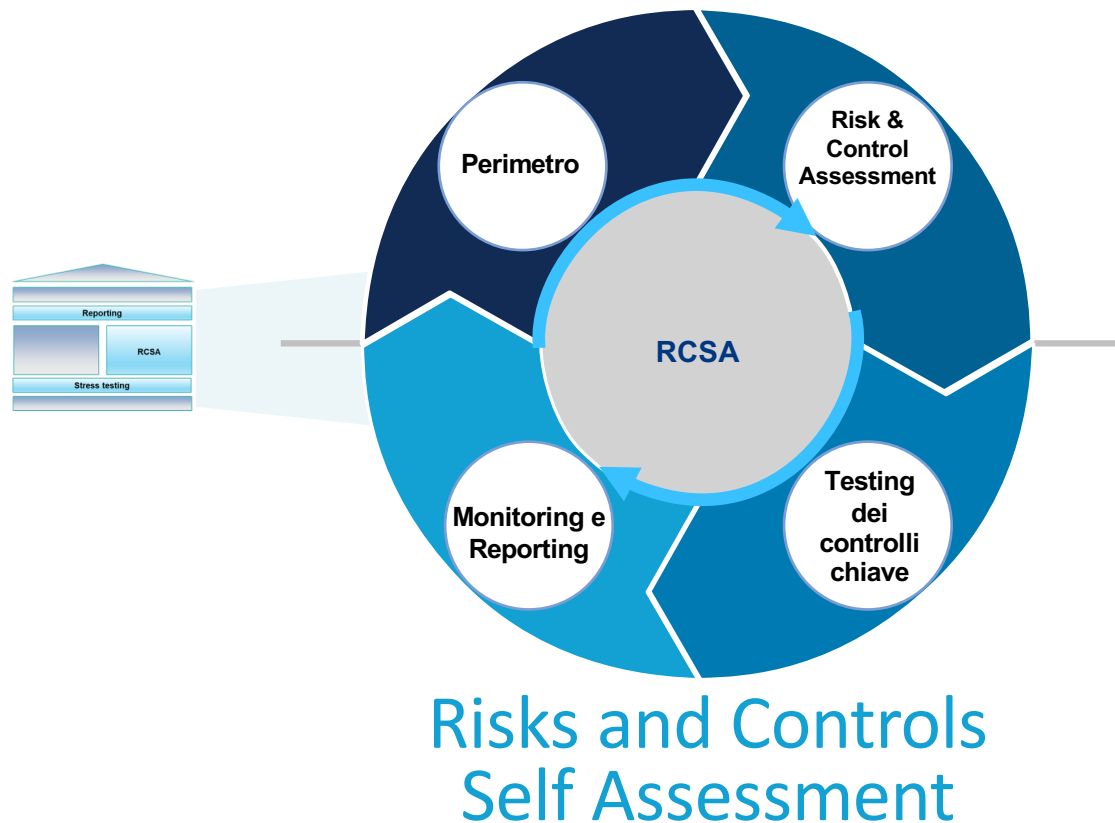


Accountability

Capillare diffusione della
Cultura del Rischio

Attenzione all'efficacia
della prima linea di difesa

...con particolare attenzione ad uno specifico ingrediente



Tra gli altri:

- Periodica e frequente revisione dell'**inventario dei rischi**, con l'obiettivo di catturare tempestivamente tutti i **rischi emergenti**
- Comunicazione a due vie con le strutture di primo livello (**owner dei processi** ed **esperti di business**), durante tutto il corso dell'esercizio
- Focus sulle verifica di **efficacia dei punti di controllo**
- Disegno di un **reporting efficace**
- Utilizzo di **KRI** con funzione di alert preventivo
- Proficua integrazione tra **funzioni di controllo di secondo e terzo livello** a supporto di ciascuna fase del processo RCSA

Il prossimo futuro: strutturale incremento del livello di incertezza

Numerosi elementi di incertezza derivanti non solo da **possibili recrudescenze** della Pandemia, ma anche da nuovi e ben noti **elementi di rischio**



...In questo contesto, si profila all'orizzonte una significativa evoluzione delle **regole del gioco**

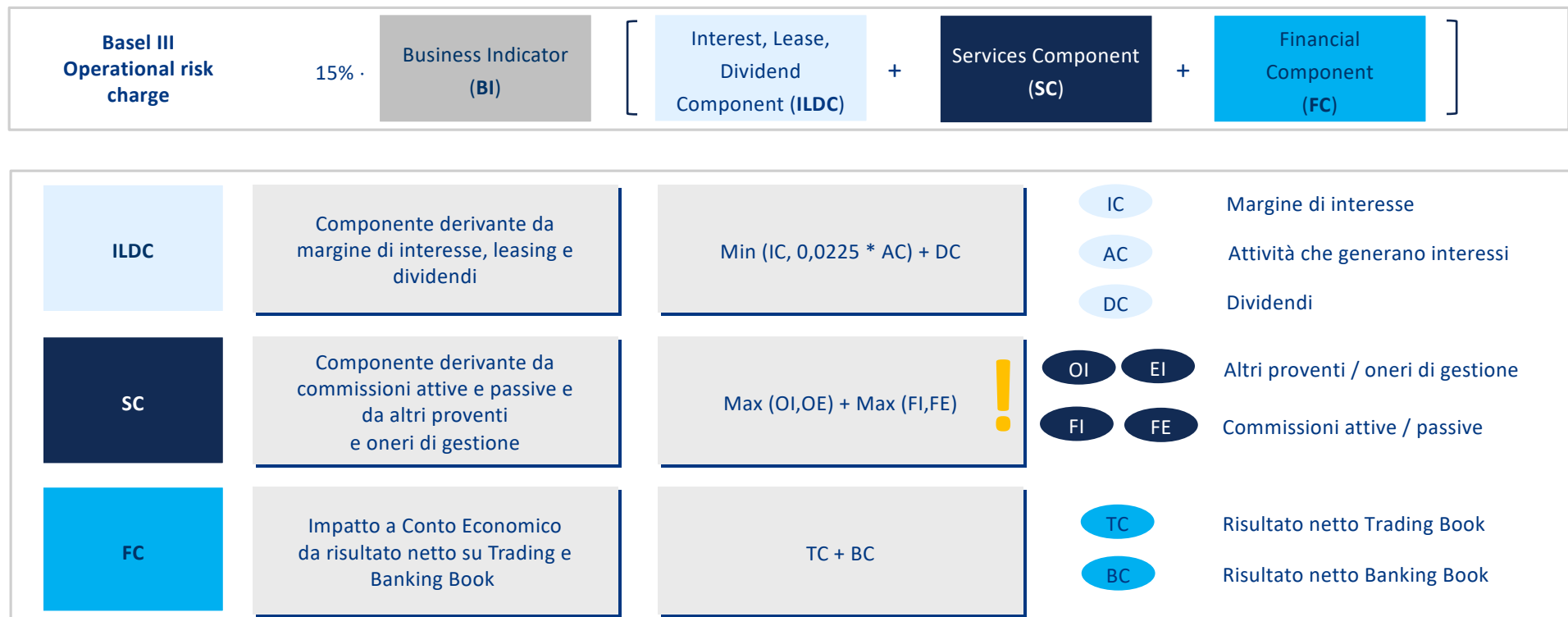


Basel III

2025

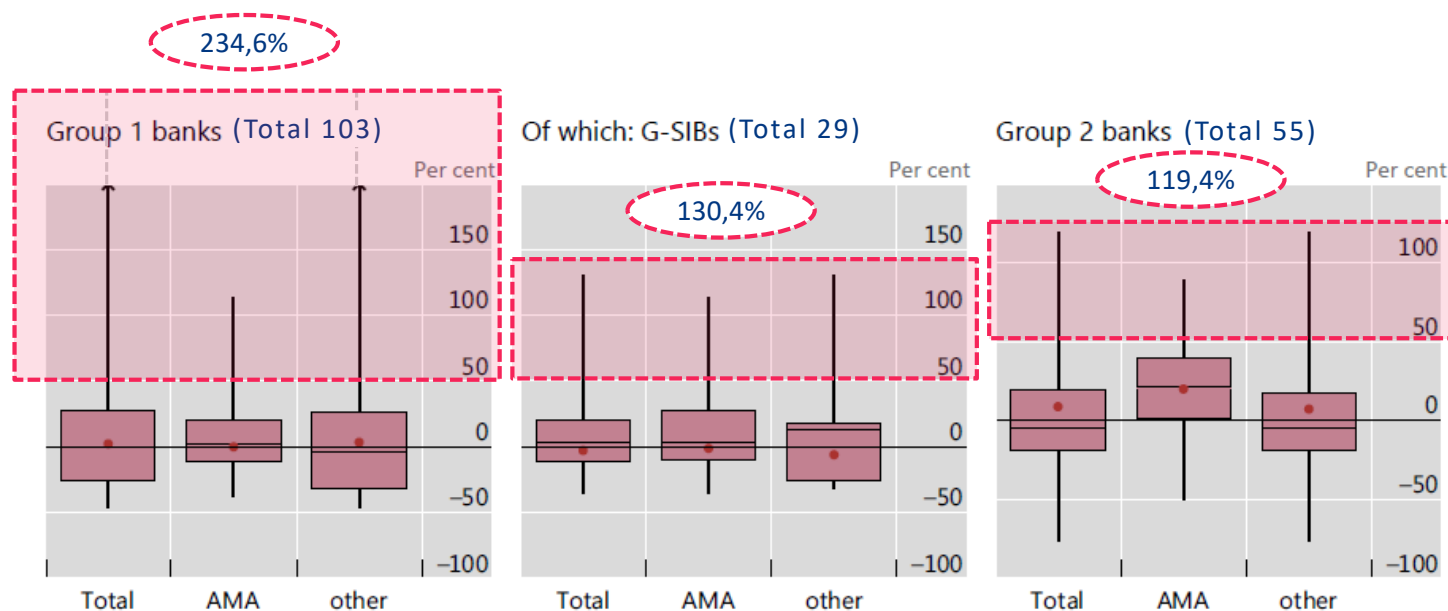
Calibrazione delle nuove regole Basilea III...

Con specifico riferimento alle regole di calcolo del **requisito patrimoniale a fronte del rischio operativo**, Basilea III introdurrà una metodologia univoca per tutte le banche del sistema, fondata su una nuova definizione di indicatore rilevante dell'esposizione al rischio operativo



...attenzione agli estremi!

- I più recenti studi di impatto disponibili confermano come, ancorchè limitati al primo quartile della distribuzione, non siano infrequenti i casi di intermediari che assisterebbero a un significativo incremento del requisito patrimoniale vigente
- Potenziale *unlevel playing field* nei confronti di **specifici modelli di business?**



Commission adoption

Feedback period

28 October 2021 - 09 August 2022

FEEDBACK: OPEN 

[Alignment EU rules on capital requirements to international standards \(prudential requirements and market discipline\) \(europa.eu\)](#)

Grazie per l'attenzione