



Il ruolo di CDP come «Istituto Nazionale di Promozione» a sostegno delle imprese italiane

5 aprile 2022

Cassa Depositi e Prestiti

CDP nel ruolo di Istituto Nazionale di Promozione

Intervento normativo

Legge di stabilità 2016

(L. 28/12/2015 n. 208)

- Qualifica di CDP come Istituto Nazionale di Promozione (INP)
- Consente l'impiego delle risorse della Gestione Separata per co-investire all'interno di Piattaforme di Investimento del «Piano Juncker»
- Prevede la **garanzia dello Stato sulle operazioni realizzate** a condizioni di mercato all'interno di Piattaforme di Investimento approvate dal Fondo Europeo per gli Investimenti Strategici (FEIS)
- Permette di esercitare compiti di **esecuzione degli strumenti finanziari** destinatari dei fondi strutturali e di investimento europei (SIE) in forza di un **mandato della CE** ovvero su richiesta delle **autorità di gestione**

Regolamento *Omnibus*

(Reg. (UE) 1046/2018)

- Equipara CDP al Gruppo BEI per le attività di **acquisizione e gestione dei fondi SIE**

Legge di bilancio 2020

(L. 27/12/2019 n. 160)

- Estende la **Garanzia dello Stato** ex «Legge di Stabilità 2016» alle **operazioni effettuate da CDP nel ruolo di *implementing partner*** del Programma InvestEU

Decreto *Sostegni ter*

(DL 4/2022)

- Affida a CDP il ruolo di ***advisor* della Pubblica Amministrazione**, al fine di una **rapida ed efficiente gestione e implementazione dei fondi** rivenienti dal **PNRR** e da altri **Programmi nazionali ed europei** (i.e., Fondi SIE, Fondo sviluppo e coesione, Fondo per la transizione giusta, Programma React-EU)

La filosofia di intervento di CDP – Il nuovo Piano Strategico 2022-24



Addizionalità

Focalizzazione su linee di operatività su cui è possibile creare valore aggiunto rispetto al mercato



Complementarietà

Sinergia e collaborazione con il sistema finanziario e bancario



Crowding-in

Capacità di attrarre risorse di terzi sia private che pubbliche



Blending

Intervento in risk sharing con altri investitori e istituzioni anche al fine di massimizzare l'effetto leva



Intervento anti-ciclico

Intervento di medio-lungo termine anche in condizioni congiunturali complesse



Advisory

Supporto a PA, imprese e banche per l'attivazione di iniziative con fondi pubblici, anche di natura europea

- 65 mld€ di impieghi CDP nell'orizzonte di Piano, di cui 34 mld€ per le imprese
- 128 mld€ di risorse attivate a sostegno del sistema Paese, di cui 56 mld€ per le imprese
- 23,8 mld€ di impieghi CDP nel 2021 (35 mld€ attivati, 2% del PIL)
- 400mila posti di lavoro creati o mantenuti nel 2021

Alcuni esempi del ruolo di CDP



Fondi Strutturali e di Investimento Europei



- **Strutturazione di «Strumenti Finanziari»** e altri interventi in collaborazione con le Autorità di Gestione nazionali e regionali



European Guarantee Fund



- **Intermediario del Gruppo BEI** nell'implementazione del programma in Italia:
 - A Garanzia PMI «capped»:** contro-garanzia di prima perdita al «Fondo di garanzia PMI
 - B «Basket Bond»:** garanzia di prima perdita su *minibond*
 - **«Linked Risk-Sharing»:** garanzia verticale su finanziamenti corporate



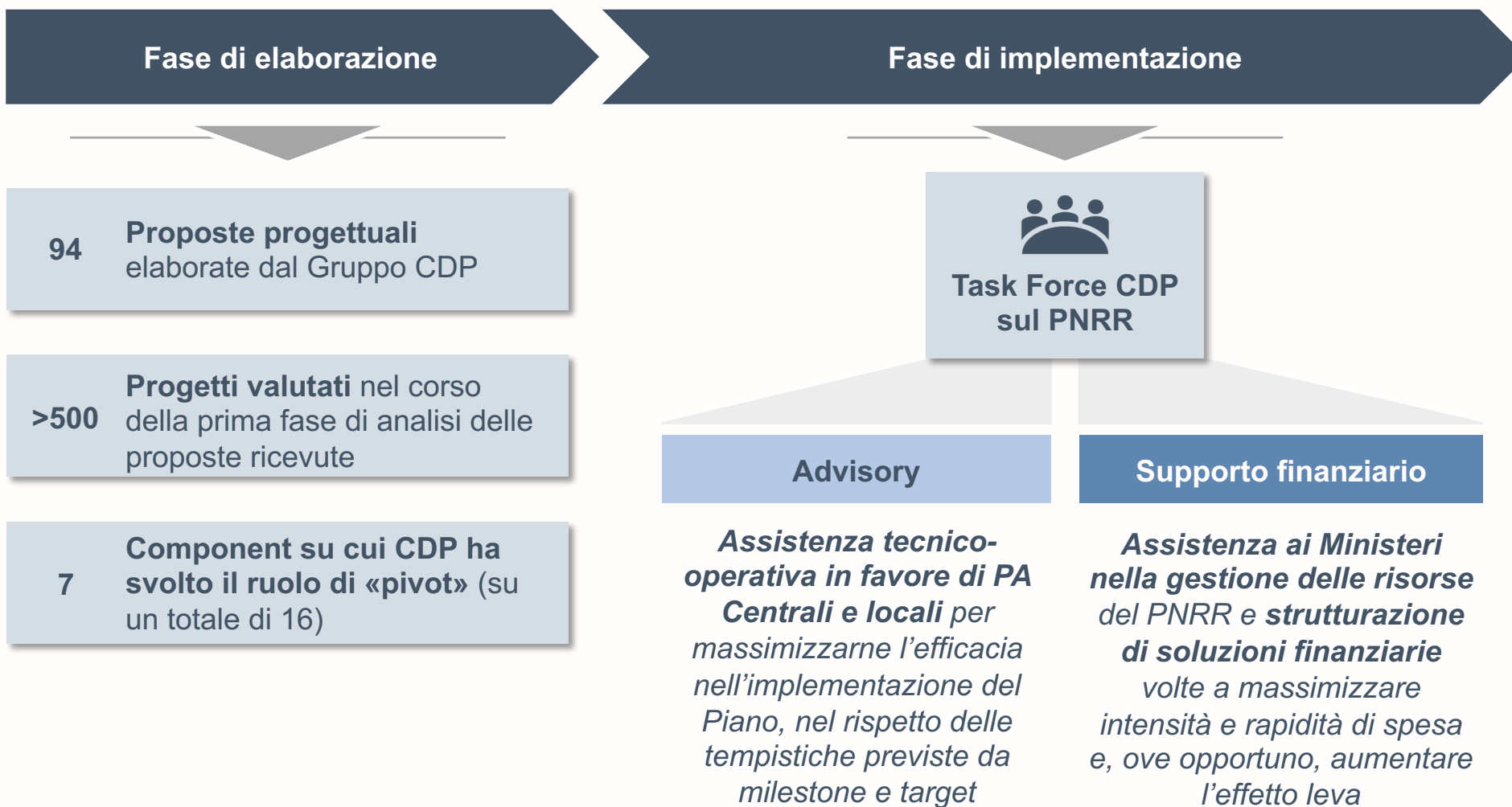
Next Generation EU



- **InvestEU:** *implementing partner* della Commissione Europea
- C PNRR:** **assistenza tecnico-operativa** in favore di **PA Centrali e locali**, ai **Ministeri nella gestione delle risorse** del PNRR e **strutturazione di soluzioni finanziarie**

c L'impegno di CDP sul PNRR

Fase di vita del PNRR



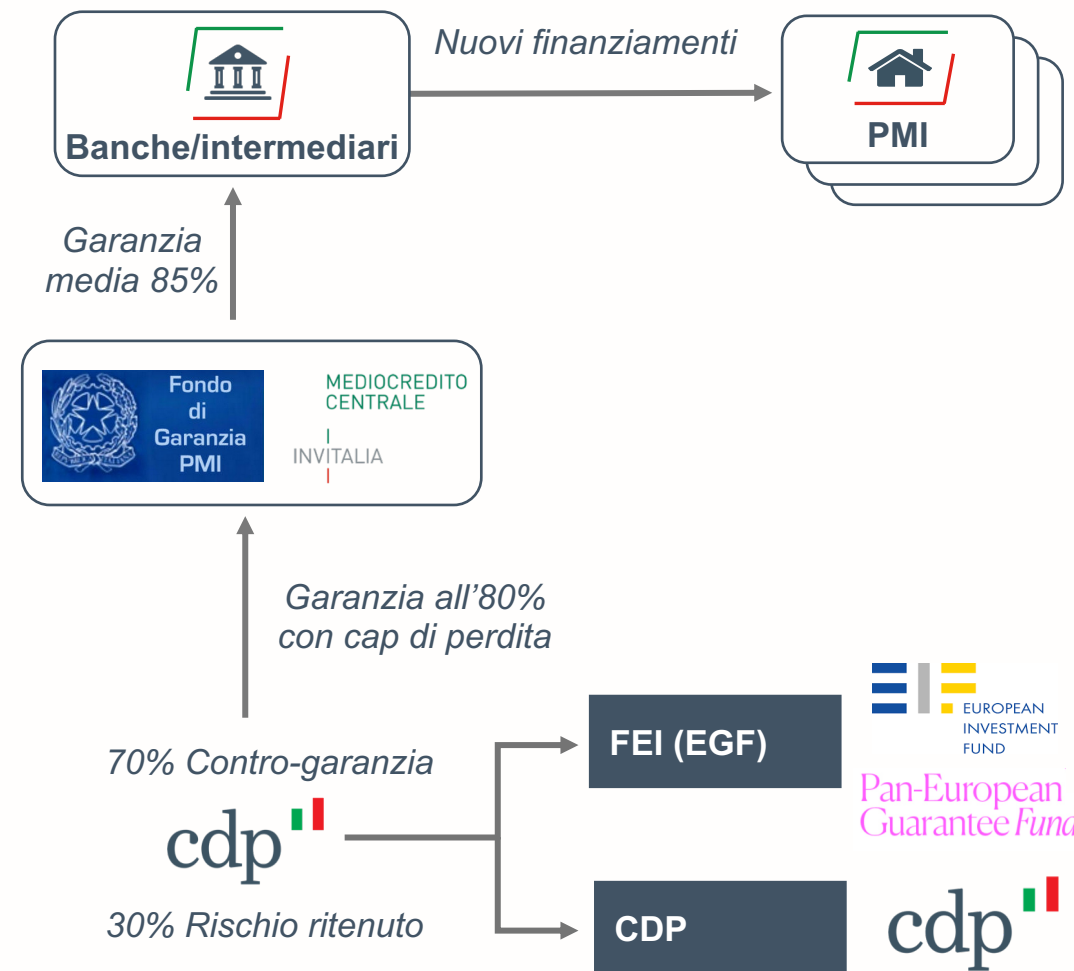
L'azione di CDP sul PNRR è rivolta a sostenere l'intero ciclo di vita dei progetti, modulando soluzioni di assistenza in remoto con quelle fornite sul campo

A Garanzia di prima perdita a valere su risorse dell'*European Guarantee Fund*

Descrizione dell'operazione

- L'operazione di garanzia ha l'obiettivo di attrarre di risorse europee in favore del Fondo di Garanzia per le PMI, al fine di **supportare l'accesso al credito delle piccole e medie imprese italiane**
- L'iniziativa si pone **in continuità rispetto agli analoghi schemi di garanzia perfezionati in passato all'interno dei programmi COSME e CCS**, consentendo al Fondo PMI di incrementare in misura significativa i volumi di garanzie concedibili a parità di risorse nazionali stanziare
- Il focus sul Fondo PMI trova il suo razionale nell'importanza strategica di tale strumento agevolativo, gestito dal Ministero dello Sviluppo Economico, **all'interno delle politiche di accesso al credito da parte delle PMI**, in particolare nell'attuale fase di crisi connessa alla pandemia da COVID-19
- Si tratta della prima operazione di garanzia di CDP con risorse EGF, tra le prime in Italia realizzate con il supporto di questo Programma, **e la maggiore per dimensione a livello UE**

Schema dell'intervento

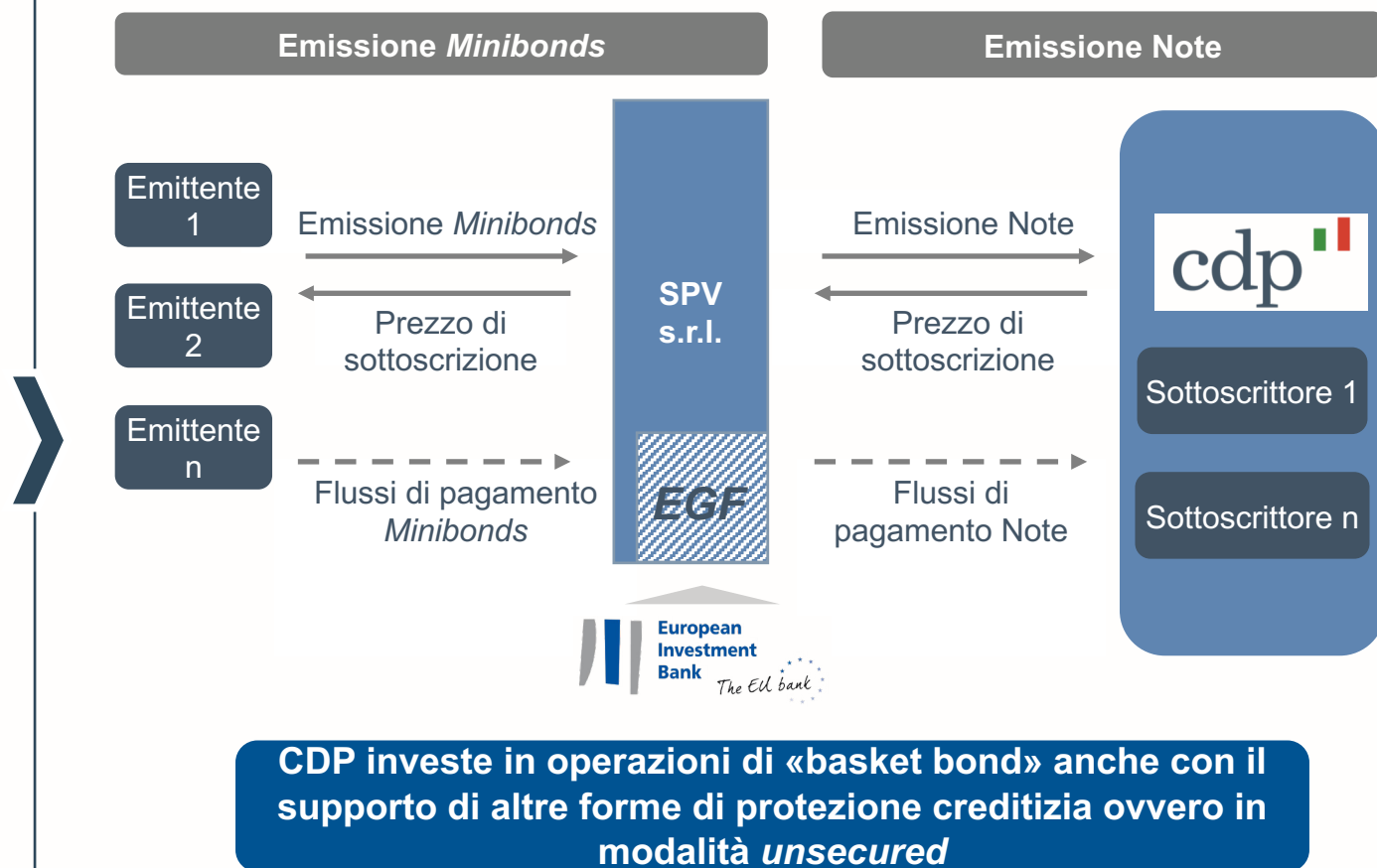


B Schema di garanzia EGF su basket bond

Descrizione

- La garanzia EGF si attiva su operazioni di «basket bond» perfezionate da CDP e altri investitori
- La copertura viene rilasciata in favore dell'SPV in relazione al 90% delle prime perdite di ciascun minibond sottoscritto nel contesto del Basket Bond, con un cap pari al 35% del valore nominale del portafoglio di minibond
- La garanzia copre indistintamente tutti gli investitori delle Note, essendo sottoscritta direttamente dall'SPV
- Il prezzo della garanzia EGF risulta competitivo ed in grado di migliorare le condizioni di accesso al finanziamento da parte delle imprese emittenti (grazie al meccanismo di «trasferimento del beneficio» da CDP/investitori alle imprese)

Struttura operativa



Progetti PNRR in fase di implementazione da parte di CDP

Cluster A

Progetti assegnati (in execution)

Interventi già assegnati al Gruppo CDP nel contesto del PNRR per i quali si agirà come «gestore» delle risorse

A1 Potenziamento del Fondo Nazionale del Turismo

A2 Fondi integrati per la competitività delle imprese turistiche

A3 Agricoltura sostenibile ed economia circolare

A4 Rifinanziamento del Fondo «394» gestito da Simest

A5 Supporto a start-up e VC attivi nella transizione ecologica

A6 Finanziamento di start-up

3,3
€/mld



Risorse
PNRR

Totale investimenti
supportati

Cluster B

Ulteriori progetti in fase di execution o set-up

Ulteriori progettualità previste dal PNRR su cui si sta valutando la necessità e l'opportunità per un intervento finanziario da parte di CDP

Totale
progetti
cluster «B»

14

In fase di
execution

5

--- Gestione delle risorse affidata a CDP dall'amministrazione titolare in forza di convenzioni/accordi

1

----- Operatività avviata con ruolo di operatore di mercato da parte di CDP

In fase di
set-up

6

----- Strutturazione dell'operatività avviata

2

----- Strutturazione dell'operatività in fase preliminare

Cluster C

4 ulteriori iniziative in *stand by* che, in caso di avvio, potrebbero prevedere un ruolo attivo di CDP

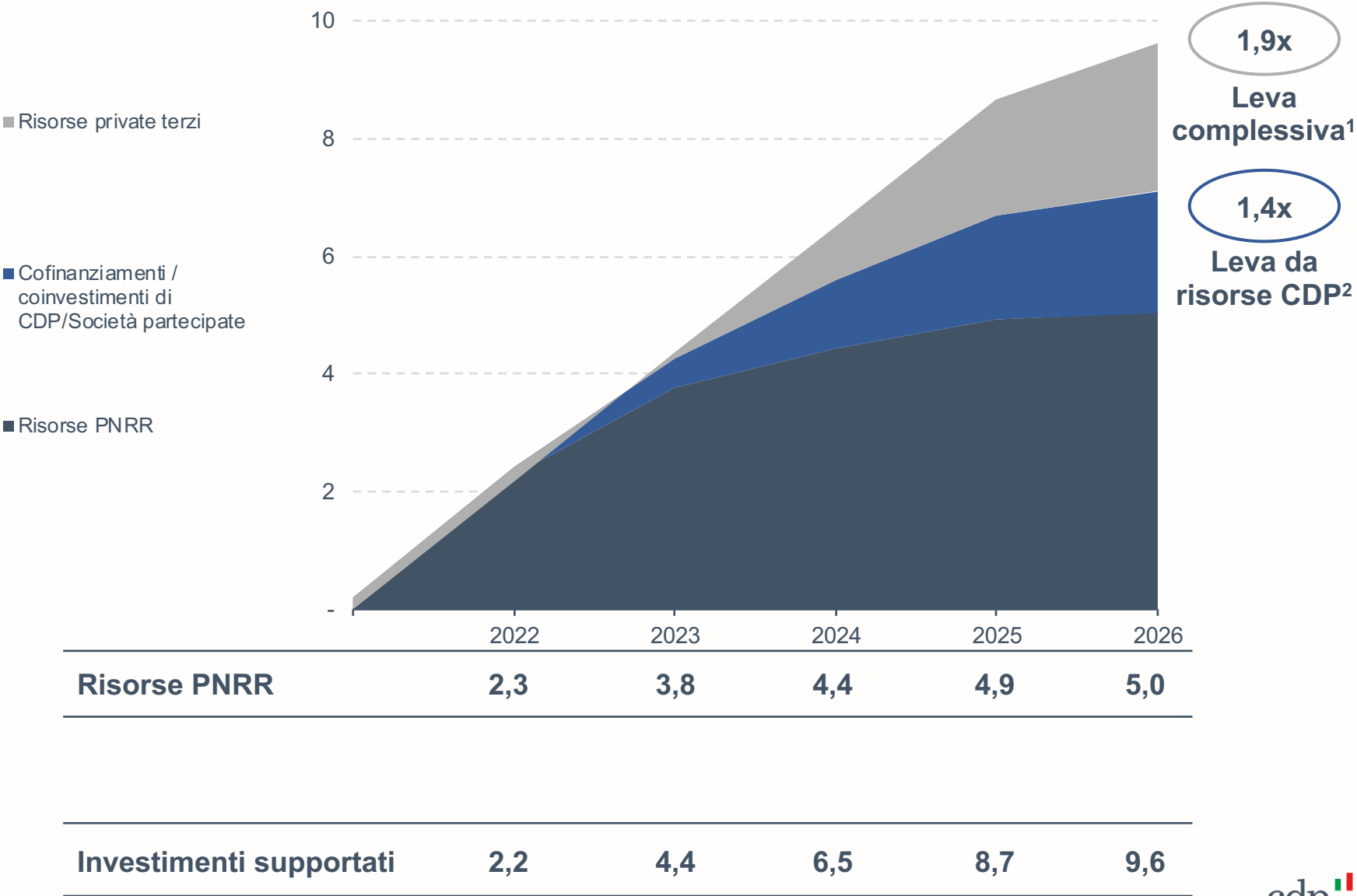
1 (Risorse PNRR + Co-investimento CDP + Risorse di terzi) / Risorse PNRR. I dati riportati fanno riferimento alle stime preliminari elaborate con le strutture di business nel IV trimestre 2021. I dati relativi alle iniziative di Venture Capital sono attualmente in fase di revisione

2 Ulteriori iniziative non ricomprese nel «Cluster B»

Leva generata su progetti del PNRR gestiti da CDP

Stima in €/mld (valori cumulati)

- **CDP** e alcune delle sue **società partecipate** sono **soggetti attuatori di interventi** già **assegnati a CDP** nel contesto PNRR
- **CDP** è inoltre **incaricata della gestione amministrativa di fondi pubblici** nell'ambito di alcuni specifici interventi
- Gli strumenti di intervento in corso di strutturazione da parte di CDP prevedono, in taluni casi, il **coinvolgimento anche di capitali di terzi**
- Tali iniziative sono attese generare **investimenti nel territorio per circa 9,6 €/mld** (sviluppando una **leva implicita pari a ca. 1,9** volte le risorse pubbliche del PNRR dedicategli)



Note: (1) Totale investimenti supportati / Risorse PNRR – (2) (Risorse PNRR + Co-investimento CDP) / Risorse PNRR

Ruolo svolto da CDP nelle principali *facility UE*

Ambito

Ruolo di CDP



Fondi SIE

- **Strutturazione di «Strumenti Finanziari»** e altri interventi in collaborazione con le Autorità di Gestione nazionali e regionali (es., garanzie di prima perdita su portafogli di finanziamenti bancari e/o di *minibond*), secondo due **modelli alternativi**:
 - **Gestore** dello strumento e **potenziale prenditore di rischio**
 - **Prenditore di rischio** con gestione dei Fondi lasciata ad **Autorità di gestione/ società in house**



European Guarantee Fund

- **Intermediario del Gruppo BEI** nell'implementazione del programma in Italia:
 - **«Linked Risk-Sharing»**: garanzia verticale sul 75% di finanziamenti erogati da CDP a *mid-large* corporate
 - **«Basket Bond»**: garanzia di prima perdita con *cap* massimo del 35% e copertura del 90% sui singoli *minibond* sottoscritti da CDP e altri investitori istituzionali
 - **Garanzia PMI «capped»**: contro-garanzia di prima perdita con *cap* massimo del 15% e copertura del 70% sulle garanzie rilasciate da CDP al «Fondo di garanzia PMI» nell'ottica di supportare l'accesso al credito delle PMI



Next Generation EU

- **InvestEU: Implementing partner** della Commissione Europea (CE). Il **Gruppo CDP ha presentato proposte di prodotti di debito, garanzia ed equity che saranno implementati in Italia con il supporto della garanzia UE**. CDP e la CE sono attualmente in fase di negoziazione dell'accordo di garanzia
- **PNRR**: CDP ha messo a disposizione del PNRR le proprie professionalità e un ampio spettro di strumenti a sostegno di PA e Imprese, con una Task Force dedicata, ricoprendo i seguenti ruoli:
 - **Soggetto attuatore di interventi già assegnati a CDP nel contesto del PNRR e soggetto incaricato della gestione amministrativa di fondi pubblici** nell'ambito di alcuni specifici interventi (cfr. slide successiva)
 - **Strutturazione di strumenti finanziari** in grado di facilitare l'impiego delle risorse previste dal PNRR, per garantire la realizzazione delle progettualità **nei tempi previsti**
 - **Advisory a sostegno della PA**, accompagnando l'intero processo di realizzazione dei progetti e mettendo a disposizione le **competenze tecnico finanziarie distintive di CDP e il suo track record**