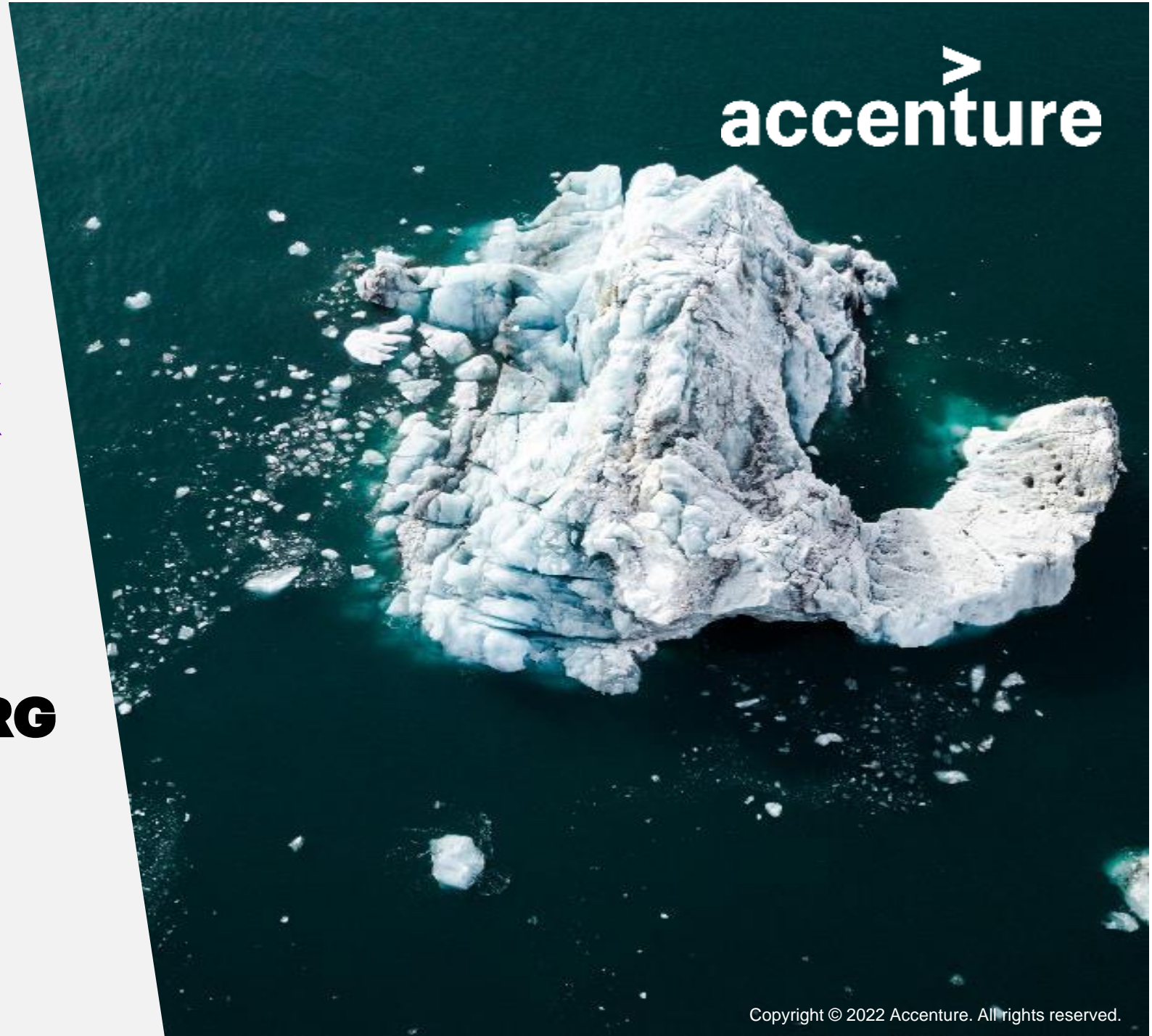


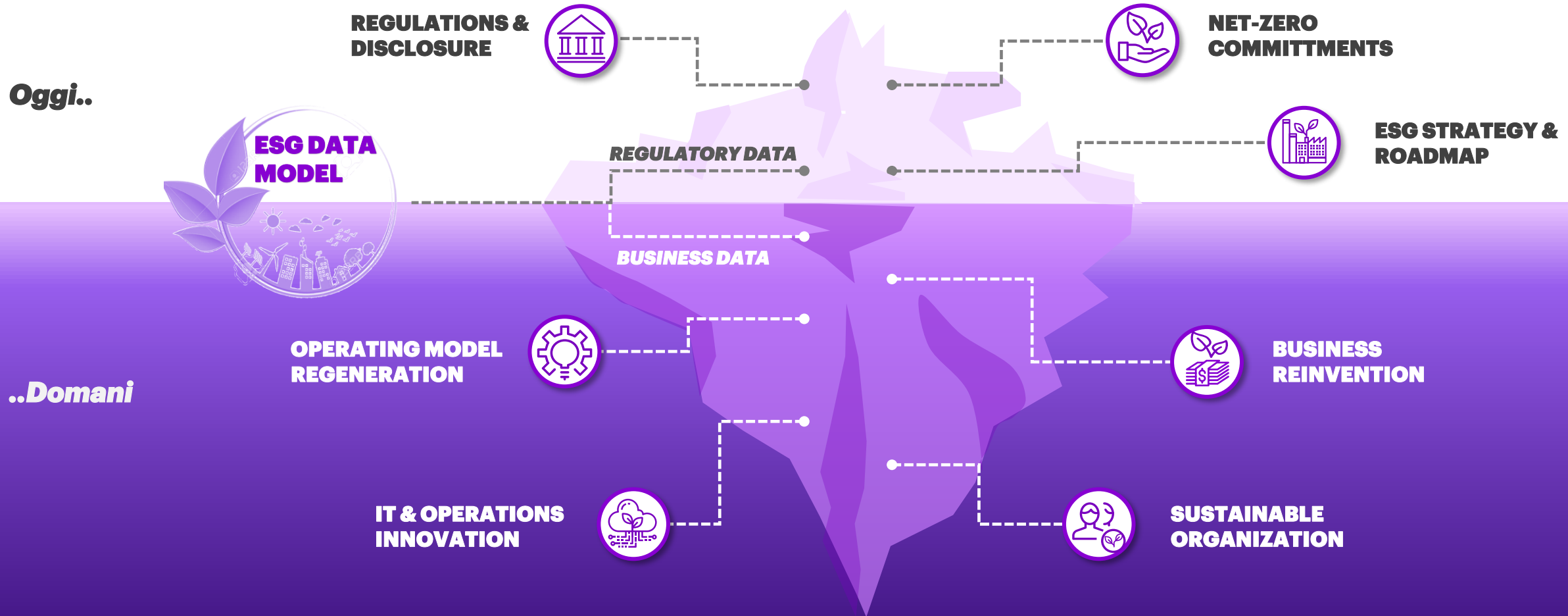
# L'INTEGRAZIONE DEI FATTORI ESG NEL FRAMEWORK DEI RISCHI OPERATIVI

## LA PUNTA DELL'ICEBERG E LE SFIDE FUTURE



# STATO DELL'ARTE

DOPO UN PRIMO MOMENTO IN CUI SI È CONFRONTATA CON GLI OBIETTIVI STRATEGICI IN TERMINI DI SOSTENIBILITÀ E CON GLI OBBLIGHI REGOLAMENTARI, L'INDUSTRIA BANCARIA SI STA PREPARANDO AD AFFRONTARE I GRANDI PROGRAMMI DI TRASFORMAZIONE E RIGENERAZIONE SOSTENIBILE



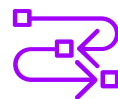
# PRINCIPALI EVIDENZE DAL MERCATO

L'INDUSTRIA BANCARIA ITALIANA STA MUOVENDO I PRIMI PASSI VERSO L'INTEGRAZIONE DEI FATTORI ESG NEL FRAMEWORK DEI RISCHI OPERATIVI

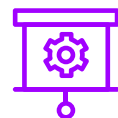
**ACCENTURE HA INTERVISTATO ALCUNI DEI PRINCIPALI PLAYER ITALIANI PER INDAGARE SE E COME I FATTORI ESG VENGONO INTEGRATI ALL'INTERNO DEL FRAMEWORK DI GESTIONE DEI RISCHI OPERATIVI:**

- ☐ Come integrate i fattori ESG nel framework OpRisk?
- ☐ In caso di monitoraggio, è presente un Sistema di KPI strutturato e integrato con i processi di gestione?
- ☐ Tipologia di azioni messe in atto a mitigazione del potenziale rischio?
- ☐ Macro (Environmental, Social o Governance) e micro ambiti (Climate Risk, Net Zero Emission, Diversity, Well-being,...) analizzati?
- ☐ Principali sfide e i prossimi passi per l'integrazione del mondo ESG?

## PRINCIPALI EVIDENZE EMERSE



**INTEGRAZIONE NON STRUTTURATA** DELLE TEMATICHE ESG ALL'INTERNO DEI FRAMEWORK DI VALUTAZIONE DEL RISCHIO



**MONITORAGGIO QUALITATIVO** DEI RISCHI ESG, SENZA KPI O CONTROLLI PERIODICI



**COMPLESSITÀ NELLA RACCOLTA DI DATI** SULLE DIMENSIONI ESG POICHÈ NON SEMPRE DISPONIBILI INTERNAMENTE



**FOCUS PRINCIPALE SU DIMENSIONE ENVIRONMENTAL**, CON PARTICOLARE ATTENZIONE SU CLIMATE ED EMISSIONI DI CO2



**COMPONENTE SOCIAL** (E.G. DIVERSITY, CONDUCT, EMPLOYEE WELLNESS) ANCORA DA APPROFONDIRE ED ESPLORARE

# INTEGRAZIONE FRAMEWORK ORM

L'INTEGRAZIONE DEI FATTORI ESG PUÒ VIAGGIARE A DUE VELOCITÀ, FOCALIZZANDOSI IN UN PRIMO MOMENTO SULLA VALUTAZIONE D'IMPATTO E IN UN SECONDO MOMENTO PER "RIGENERARE" IL FRAMEWORK COMPLESSIVO

OGGI..

Mappatura fattori di rischio  
interni  
ed esterni

Definizione scenari di rischio  
per livelli di criticità, sulla base  
di driver interni/esterni

Valutazione impatto  
dell'analisi di scenario

## GOVERNANCE

### IDENTIFICAZIONE QUANTIFICAZIONE

LOSS DATA  
COLLECTION

OPRISK  
ASSESSMENT

ANALISI DI  
SCENARIO

### MONITORAGGIO E REPORTING

SISTEMA DI MONITORAGGIO

SISTEMA DI REPORTING

## PROCESSI DI GESTIONE DEI RISCHI OPERATIVI

## STRESS TEST

## RAF

**Governance:** revisione ed integrazione dei flussi informativi tra funzione OpRisk e altre funzioni /Stakeholders

### Identificazione & quantificazione:

- ✓ Revisione Libreria dei rischi «evidenziando» rischi e metriche ESG
- ✓ Revisione e aggiornamento del database di Loss Data Collection
- ✓ Integrazione nel processo di Risk Assessment

**Monitoraggio & reporting:** integrazione del sistema di monitoraggio periodico con specifici indicatori legati a fenomeni ESG che impattano la valutazione dei rischi operativi

**Stress test:** revisione analisi e scenari di stress test, integrando rischi ed KPI ESG

**RAF:** Integrazione di indicatori e relative soglie sulla base degli input dei processi di quantificazione e monitoraggio dei rischi operativi





# CASO STUDIO #1

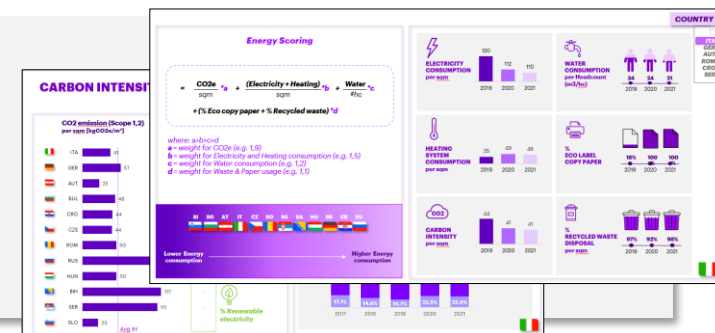
## MONITORAGGIO POSIZIONAMENTO DELLA SOSTENIBILITÀ SU DIMENSIONI RILEVANTI PER I RISCHI OPERATIVI

Definizione di un modello di scoring per valutare il posizionamento in termini di sostenibilità della banca per la mitigazione dei gap e per il miglioramento delle performance



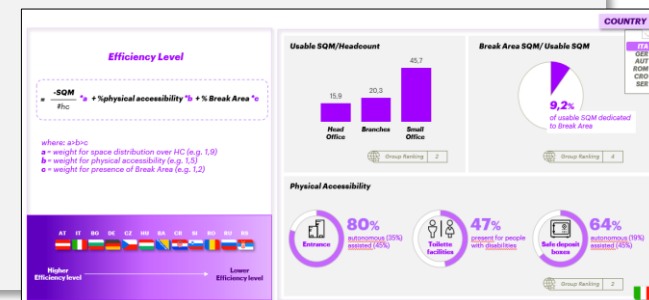
### NET ZERO TARGET

Monitoraggio del consumo di **energia** e delle conseguenti **emissioni di CO2** per favorire l'utilizzo di fonti rinnovabili



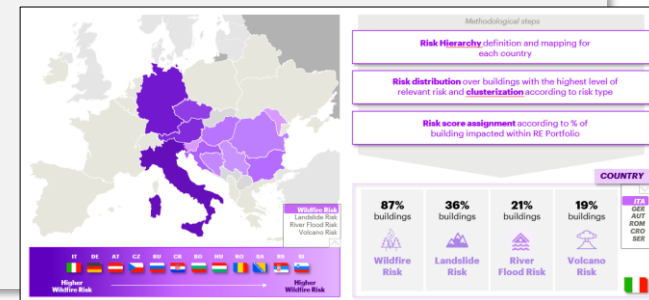
### RISCHIO SOCIAL & CONDUCT

Monitoraggio della tematica social in termini di rischio **reputazionale** e **conduct**, anche per migliorare il **well-being** dei dipendenti



### RISCHIO FISICO

Valutazione del **valore dell'asset** sulla base del **rischio fisico** per indirizzare investimenti strategici



# CASO STUDIO #1

## DEEP – DIVE SULLE PRINCIPALI ANALISI ALLA BASE DEL MODELLO DI SCORING



### NET ZERO TARGET



#### NORMALIZZAZIONE CONSUMI

**Normalizzare** tramite utilizzo dei gradi giorno il consumo di **energia su building localizzati in differenti aree geografiche** (o su diversi orizzonti temporali)

PERMETTE DI **CONFRONTARE EQUAMENTE I CONSUMI**,  
**ELIMINANDO L'IMPATTO DELLE DIFFERENTI LOCATION**

### RISCHIO SOCIAL & CONDUCT



#### METRICHE SOCIAL

Valutare **l'impegno sociale** attraverso il monitoraggio di:

- % di **accessibilità fisica** ai building/ toilette/cassette di sicurezza
- **Presenza aree break** negli edifici
- ...

PERMETTE DI **QUANTIFICARE IL WELL-BEING** E INDIRIZZARE EVENTUALI  
**AZIONI MIGLIORATIVE**

### RISCHIO FISICO



#### VALUTAZIONE RISCHIO FISICO

Rischio fisico valutato come **livello di percentuale di asset** che presentano la **stessa tassonomia** di rischio (e.g. 30% *building con rischio alluvione*)

PERMETTE DI **INDIRIZZARE AZIONI STRATEGICHE DI GESTIONE DEI PORTAFOGLI DI ASSET**

# CASO STUDIO #2

## ASSESSMENT DI PROGETTO PER VALUTARE LA SOSTENIBILITÀ DELLE AZIONI TRASFORMATIVE IN CORSO NELLA BANCA



**Integrazione di indicatori di sostenibilità** nelle fasi di assessment delle varie progettualità, al fine di **valutare impatto delle dimensioni Environmental, Social e di Governance**



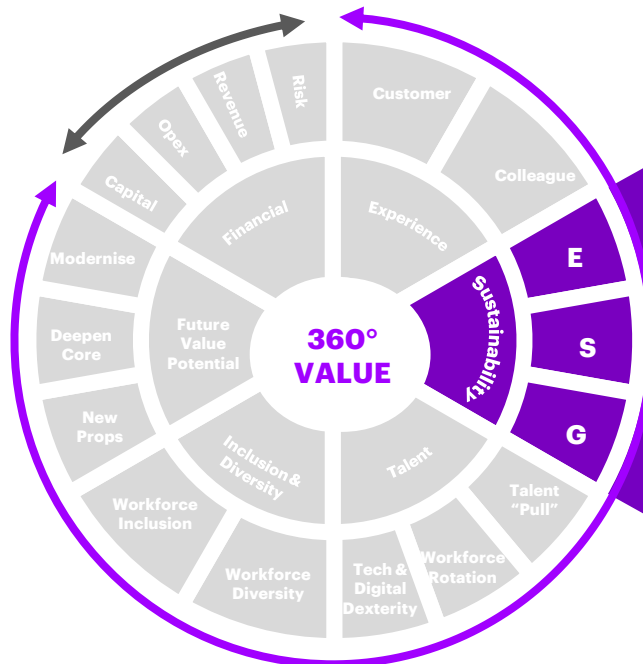
**IDENTIFICAZIONE DI KPI SU PROGETTUALITÀ STRATEGICHE** con impatto sulle dimensioni ESG



**MONITORAGGIO DELL'ANDAMENTO** dei diversi KPIs sui singoli progetti, in **maniera aggregata su cluster** (e.g. *Climate Risk, Diversity & Inclusion, Well Being,..*)



**INDIVIDUAZIONE AREE DI INTERVENTO** per mitigare eventuali impatti di rischio potenziale



- **Livello di emissioni CO2** di stakeholder esterni
- **Percentuale di Gender Balance** nei team di progetto
- **Percentuale di componenti dei team in Smart Working**
- **Livello di trasformazione digitale** del progetto
- ..

**ESEMPLIFICATIVO**

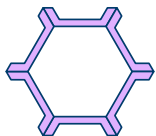
PJ 123							
<b>Project status</b> <div><div></div> 10%</div>							
<b>Owner</b> <div><div>IT Project Manager</div><div>Business Project Manager</div></div>							
Area of potential risk	Risk exposure	Mitigation action Due date	Status	Residual risk	Risk exposure	Mitigation action Due date	Status
1. ORGA& PROCESSES	<div></div>	n/a	n/a	<div></div>	n/a	n/a	n/a
2. PROJECT MANAGEMENT	<div></div>	31/10/19	On track	<div></div>	<div></div>	n/a	n/a
3. CYBER SECURITY	<div></div>	31/12/19	Not started	<div></div>	n/a	n/a	n/a
4. CLIMATE RISK	<div></div>	31/12/19	Not started	<div></div>	n/a	n/a	n/a
5. INCLUSION & DIVERSITY	<div></div>	10/10/19	Delay	<div></div>	<div></div>	15/11/19	On track

# ACCENTURE SUSTAINABILITY FRAMEWORK

## CONCLUSIONI FINALI

### ... E SFIDE NEL PROSSIMO FUTURO

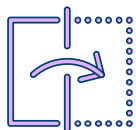
---



**MAPPATURA ED INTEGRAZIONE** di fattori di rischio su dimensioni ESG all'interno del framework OpRisk



**RACCOLTA DI DATI LEGATI A FATTORI ESG** all'interno di un data model strutturato e fruibile dalla banca in maniera trasversale



**PROCESSO DI MONITORAGGIO CONSOLIDATO**, attraverso integrazione di KPIs relative alle principali dimensioni ESG di impatto su OpRisk e attivazione azioni di mitigazione in linea con target strategici e regolamentari



**STORICIZZAZIONE E ANALISI ANDAMENTALE** di eventi legati a dimensioni ESG per abilitare analisi predittive e proiezioni dei fenomeni di rischio

