



Credito in sofferenza alla luce della crisi Covid e del contesto geopolitico: la prospettiva europea

Credito al Credito – ABI Eventi

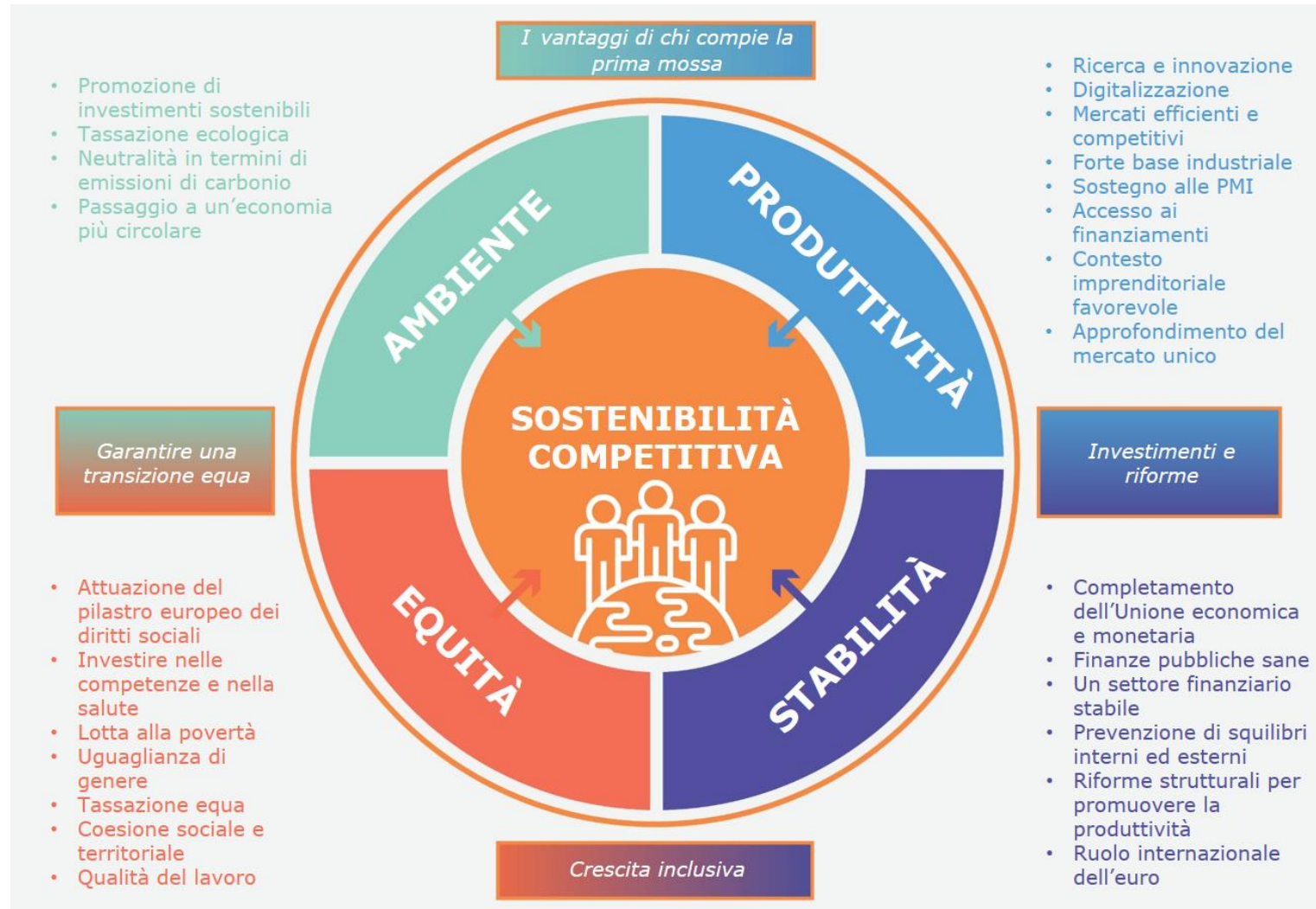
5 aprile 2022

Adelaide Mozzi
Commissione europea

Il contesto

- Diversa **natura della crisi** causata dalla pandemia da Covid-19
- **Sistema bancario** come parte della soluzione alla crisi
- Crescita degli **NPLs** contenuta da **misure di sostegno**
- Difficile **contesto previsionale**. Incertezze legate a **phase-out** delle misure e ora **nuova crisi** derivante da conflitto in Ucraina
- **Condizioni più solide** rispetto al passato per affrontare crescita NPLs, da considerare anche **rischi climatici**

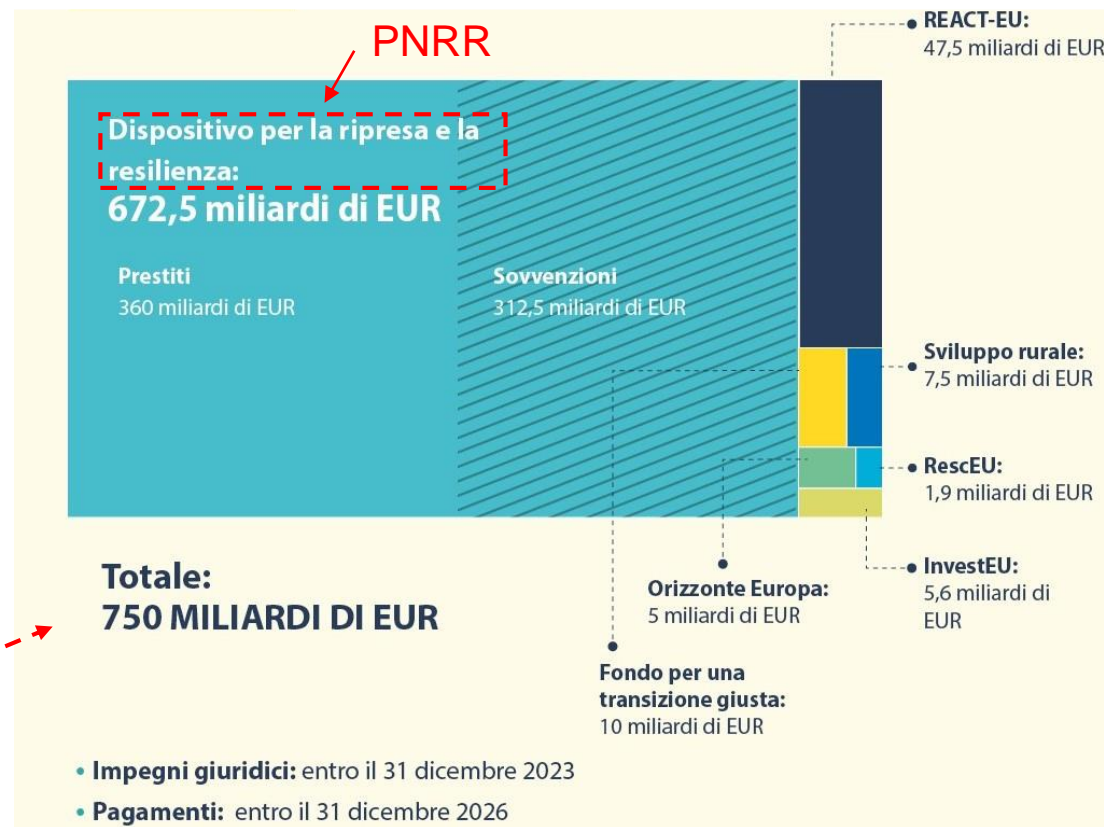
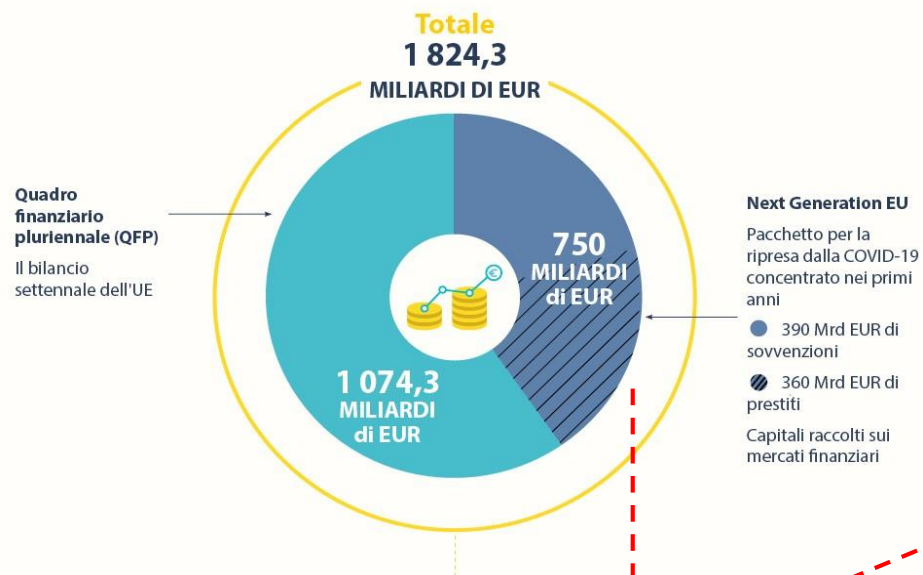
Risposta europea alla crisi ancorata ad una visione di lungo periodo



Iniziative con impatto su gestione NPLs

- **Banking Package** (aprile 2020): comunicazione interpretativa sui quadri contabili e prudenziali + «quick fixes» alle norme prudenziali bancarie (CRR)
- **Capital Markets Recovery Package** (luglio 2020): aggiustamenti a Prospectus Regulation, MiFID II e regole cartolarizzazioni
- **Flessibilità** della normativa sugli **aiuti di Stato**
- Rinnovato **Piano di Azione su NPLs** (dicembre 2020)
 - a. Sviluppo mercato secondario
 - b. AMCs
 - c. Armonizzazione insolvency frameworks
 - d. Strumenti precauzionali
- **Unione Bancaria** e **Unione del Mercato dei Capitali**

Il ruolo chiave di NGEU e del PNRR



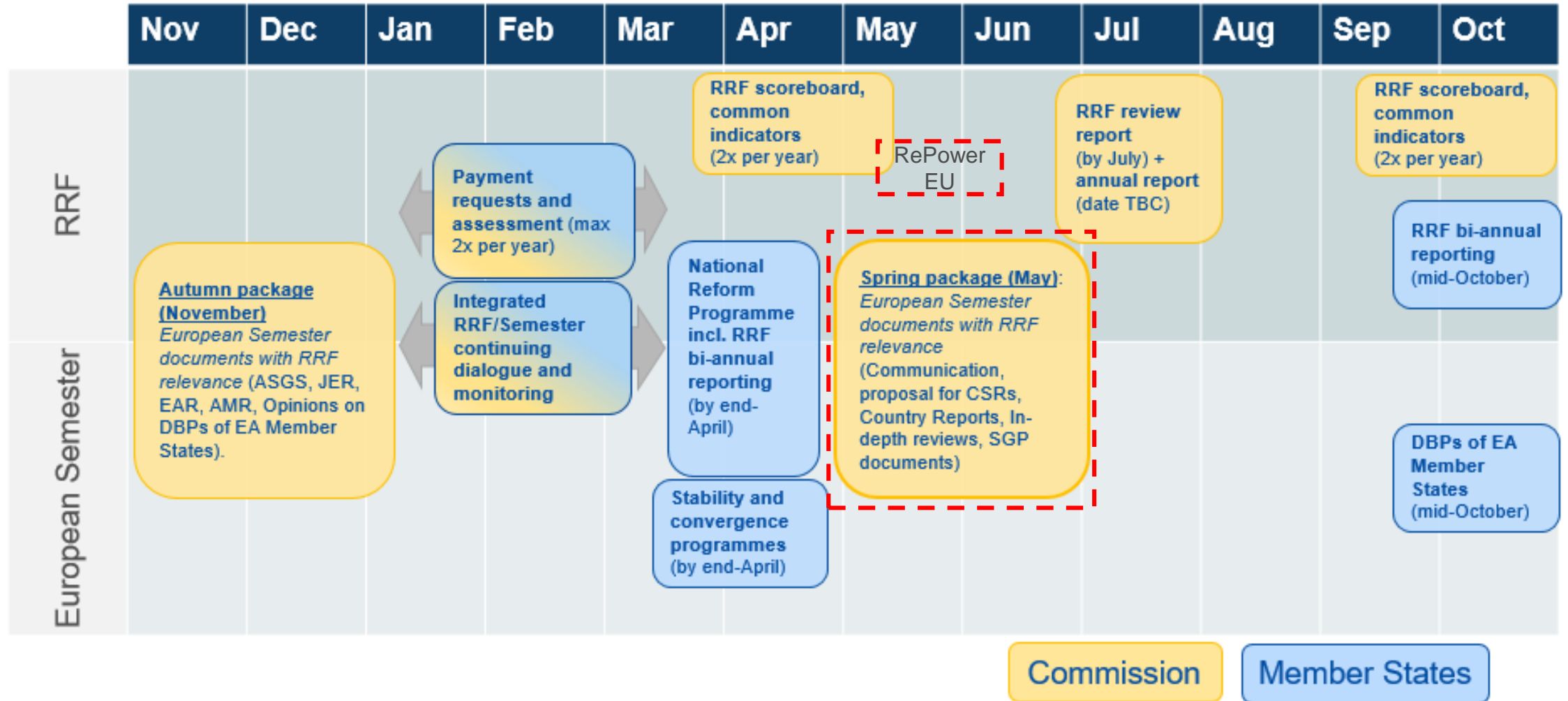
Ruolo chiave delle riforme in ambito NPLs

- **Riforma della giustizia civile:** riduzione backlog e durata dei procedimenti, anche tramite investimenti in capitale umano e digitalizzazione; semplificazione disciplina dei procedimenti (anche esecutivi) e ricorso a strumenti alternativi di risoluzione delle controversie
 - **Riforma del framework di insolvenza:** meccanismi extragiudiziali, early warning, specializzazione tribunali, digitalizzazione
 - **Riforma della pubblica amministrazione:** semplificazione procedure, public employment, capacità amministrativa, digitalizzazione
- definizione di obiettivi (M&T), incluso in relazione alla riduzione della durata dei procedimenti (Council Implementing Decision - Annex): [pdf \(europa.eu\)](#)

NPLs nel Semestre europeo

- **Raccomandazioni specifiche per Paese (CSR)**
 - Diversa natura delle CSRs 2020, ma menzione degli NPLs (+ CSRs sull'efficienza del sistema giudiziario)
 - CSR 2019: *«favorire la ristrutturazione dei bilanci delle banche, in particolare per le banche di piccole e medie dimensioni, migliorando l'efficienza e la qualità degli attivi, continuando la riduzione dei crediti deteriorati e diversificando la provvista; migliorare il finanziamento non bancario per le piccole imprese innovative»*
- **In-depth review**
 - Squilibri macro-economici eccessivi (ultimo rapporto: giugno 2021)
- **Next steps:** maggio 2022

Monitoraggio nel Semestre europeo



Grazie dell'attenzione!

adelaide.mozzi@ec.europa.eu