



ABI Banche e Sicurezza 2020

Prevenzione e gestione delle frodi

Sessione Parallela A

2 dicembre 2020

Fabio Menis

Fraud & Security Intelligence Senior Solution Advisor @ SAS



The Escalation of Digital Fraud: key findings

I risultati del Report Javelin & SAS – Ottobre 2020

- 
- 1 La complessità degli schemi di frode è in crescita
 - 2 Le misure di mitigazione del rischio arrivano dopo l'innovazione tecnologica
 - 3 Il crimine apprende e sfrutta qualsiasi innovazione, molto velocemente
 - 4 Il crimine agisce in modo organizzato e coordinato
 - 5 Chi subisce la frode è spesso attore protagonista, ma inconsapevole
 - 6 Gli schemi di frode internazionali sono estremamente complessi
 - 7 Gli strumenti per analizzare l'immensa disponibilità di dati sono variegati e non integrati
 - 8 La pandemia ha messo in crisi i meccanismi operativi interni e il contatto con il cliente

Fonte: *The Escalation of Digital Fraud: Global Impact of Coronavirus, Ottobre 2020* – Javelin Strategy & Research

Il processo «standard» di contrasto alle frodi

Che cosa accade nell'operatività per mitigare i rischi



Prevention

Mitigare il rischio frode con misure di protezione nelle procedure di erogazione del servizio

Detection

Osservare l'operatività e individuare le transazioni ad alto rischio frode

Investigation

Analizzare le transazioni segnalate e determinare se sono positive (frode) o negative (non frode)

Recovery/Sanction

Intraprendere per i casi di frode azioni di recupero delle somme sottratte ed eventuali azioni legali

Il processo di contrasto alla Digital Fraud

L'operatività non lascia spazio per pensare



Prevention

Mitigare il rischio frode con misure di protezione nelle procedure di erogazione del servizio

Detection

Osservare l'operatività e individuare le transazioni ad alto rischio frode

Investigation

Analizzare le transazioni segnalate e determinare se sono positive (frode) o negative (non frode)

Recovery/Sanction

Intraprendere per i casi di frode azioni di recupero delle somme sottratte ed eventuali azioni legali

The Escalation of Digital Fraud: recommendations

I risultati del Report Javelin & SAS – Ottobre 2020

1

Il 100% delle transazioni deve essere analizzato in «real» real-time

2

I sistemi di contrasto devono essere realizzati su un'infrastruttura in cloud

3

È necessario un «approccio analitico» stratificato, sofisticato ed esteso

4

Serve un unico punto di decisione sulle transazioni, con il «cliente» al centro

5

La «link analysis» è indispensabile per individuare le frodi organizzate, le più pericolose

6

Far convergere e integrare la Cyber Security con il Fraud Management

7

L'investigazione deve essere estesa anche alle attività di anti-riciclaggio

8

Automazione del processo, modelli predittivi e infrastrutture «aperte» sono la chiave del successo

Fonte: *The Escalation of Digital Fraud: Global Impact of Coronavirus, Ottobre 2020 – Javelin Strategy & Research*



1976

Over 40 years
in Analytics

25%

Revenue
invested in R&D

\$3.1bn

Worldwide
Revenue

Growth

Year-on-year
since formation

Private

Largest
privately owned
SW company

>83,000

Sites deployed
globally

91%

Companies on
the 2019
Fortune 500 list
use SAS

>13,000

Employees

>2,000

PhDs

Le «capability» della Soluzione SAS

Data Management



Data
Enrichment



Entity
Resolution

Data Cleansing
& Integration



Structured and
Unstructured
Data

Discovery



Profiling



Machine
Learning

Geo
Analysis



Text
Analytics

Detection



Advanced
Predictive
Models



Business
Rules

Watch List



Anomaly
Detection

Link
Analysis



Investigation



Automatic
Alert
Generation



Triage

Search &
Discovery



Workflow

Actionable Reporting



Dashboard



Reporting
Distribution

Business
Intelligence



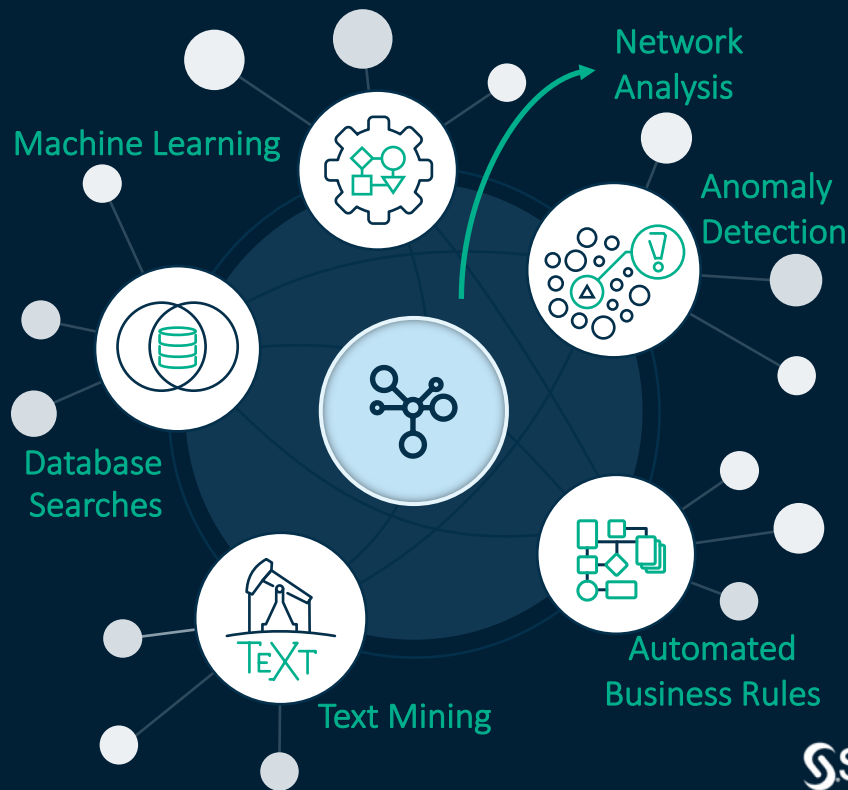
List
Extraction

Un approccio di Detection «avanzato»

Detection Scope



SAS Hybrid Analytical Methods



A series of horizontal bars of varying lengths and colors (teal, blue, and dark blue) are positioned on the left side of the slide, creating a modern, abstract background element.

Grazie per la vostra attenzione!

fabio.menis@sas.com

