

Next level: dall'Open Banking all'Open Finance

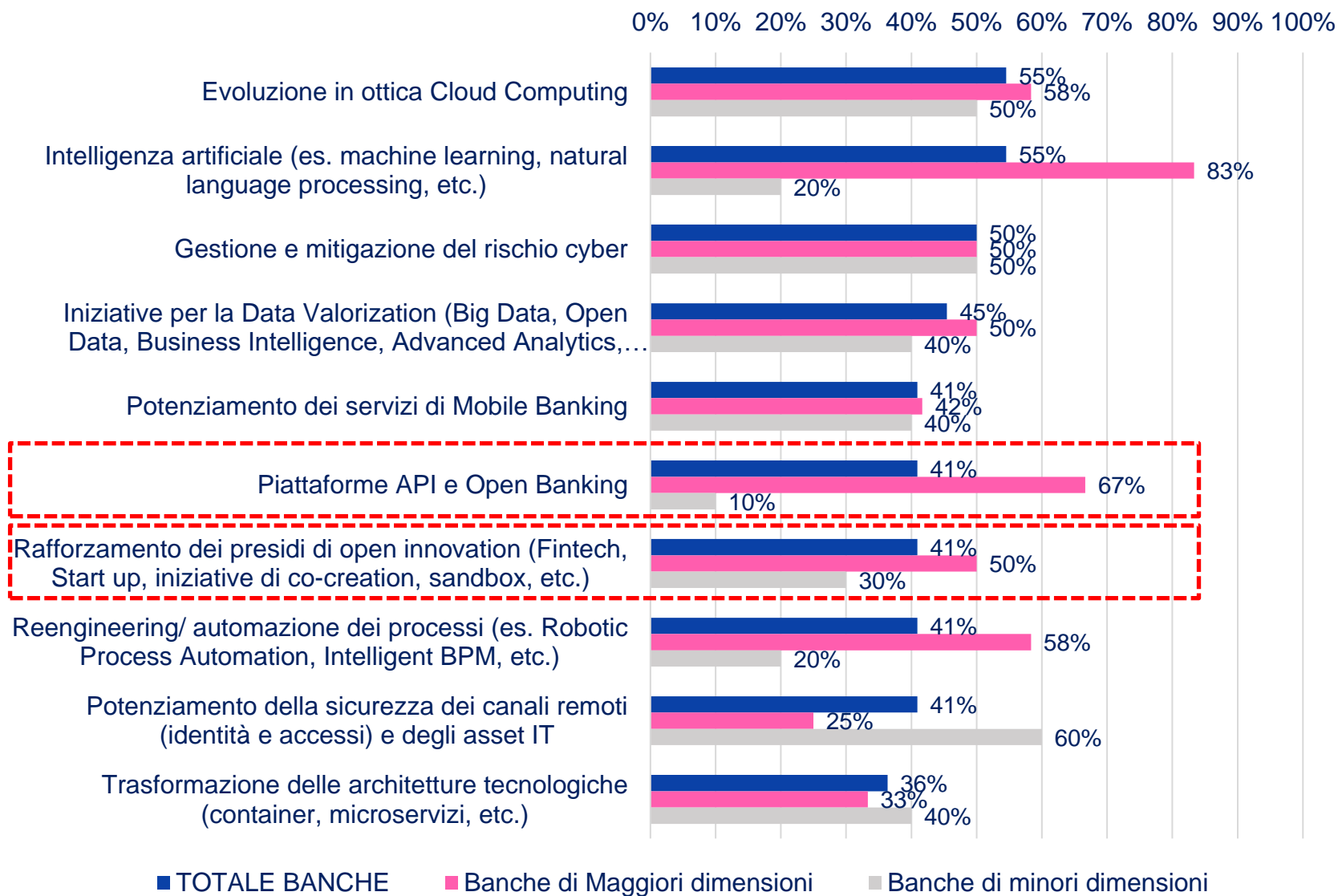
Giulio Murri, Coordinatore Digital Transformation ABI Lab



SALONE DEI PAGAMENTI
3 NOVEMBRE 2021

ABI Lab
Passion for Innovation

Open Banking e Presidi di Open Innovation tra le principali priorità ICT di ricerca e innovazione per le banche italiane



L'Open Banking è l'area di ricerca, su cui converge soprattutto l'attenzione delle banche di più grandi dimensioni.

Muovendo dall'impegno realizzato negli ultimi anni in risposta alla PSD2, oggi ci si continua a interrogare sulle opportunità di business che potrebbero essere legate al concetto di apertura, sviluppando riflessioni sul paradigma di banca-piattaforma e sulla data economy.

Tra le altre aree segnalate si evidenzia anche il rafforzamento dei presidi di Open Innovation: in questo ambito diverse realtà stanno studiando le modalità più opportune (sia in ottica business che organizzativa) per interagire con Fintech e startup.

Una ricerca internazionale ABI Lab sull'Open Finance

SEZIONE I Strategie e approcci ai modelli “Open”: una overview globale



Inquadramento del contesto e definizioni dei modelli “Open”



Confronto tra approcci adottati nel mondo



Spotlight sulle iniziative in ambito Open Finance della Comunità Europea

SEZIONE II Nuovi servizi innovativi abilitati dall'Open Finance nel panorama internazionale



Nuovi servizi Open Finance: un benchmark internazionale

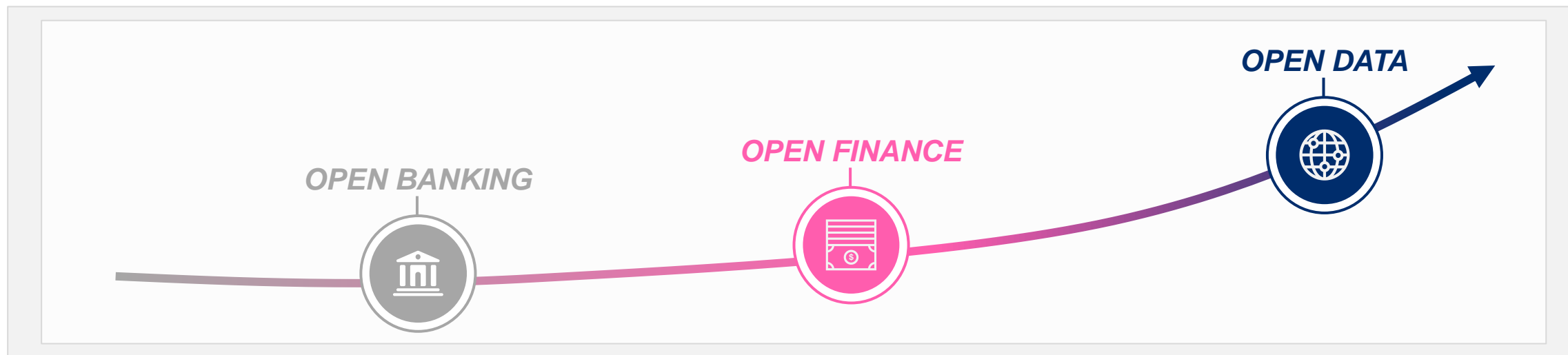


Casi d'uso di interesse a livello internazionale

*La Ricerca è stata condotta nell'ambito dell'**Osservatorio Digital Banking** di ABI Lab e ha visto la condivisione con l'**Osservatorio Fintech Innovation** di ABI Lab*

*L'Open Finance può essere considerata **un'estensione** dell'Open Banking che si traduce in una **più ampia** condivisione dei dati finanziari (**non più di solo** pagamento) di soggetti del mondo dei Financial Services (non solo bancari) con un **conseguente incremento** dei servizi e/o prodotti finanziari accessibili da terzi.*

Un percorso che porta all'Open Data ...



Settore*	Banking	Financial Services (es. Banking, Insurance, Asset & Wealth Management)	Financial Services, Energy & Utilities, Mobility, Healthcare
Data scope*	Payments	Financial (es. Payments, Savings, Credit, Investments, Mortgages, Loans)	Financial, Public Sector, Green, Mobility

*Il dettaglio delle industry e dei dati in perimetro alle iniziative sopracitate (cd. modelli "Open") è solamente rappresentativo e non esaustivo

Nel panorama internazionale, l'adozione dei modelli "Open" può avvenire secondo approcci diversi

Approcci ai modelli "Open"

Approccio

Descrizione

Pros

Cons



Prescrittivo

Le autorità locali impongono la loro strategia attraverso l'emanazione di **regole specifiche** indirizzate a **determinate categorie di player**, definendo, inoltre, il **framework normativo e/o tecnologico** di riferimento

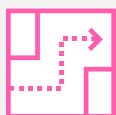
- Elevato livello di adozione
- Standard di sicurezza
- Catalizzatore per il settore
- Limitata sperimentazione di servizi innovativi
- Elevati costi di compliance



Facilitativo

Le autorità locali emettono delle specifiche **linee guida** per **agevolare** la **collaborazione** tra i **player** del mercato, nonché la **condivisione di uno specifico set di dati** previa **autorizzazione del cliente**, prevedendo, in certi casi, la definizione di linee guida per lo sviluppo di standard **API**

- Spinta all'adozione
- Promozione interoperabilità e collaborazione
- Forte dipendenza da market readiness
- Limitata sperimentazione servizi innovativi

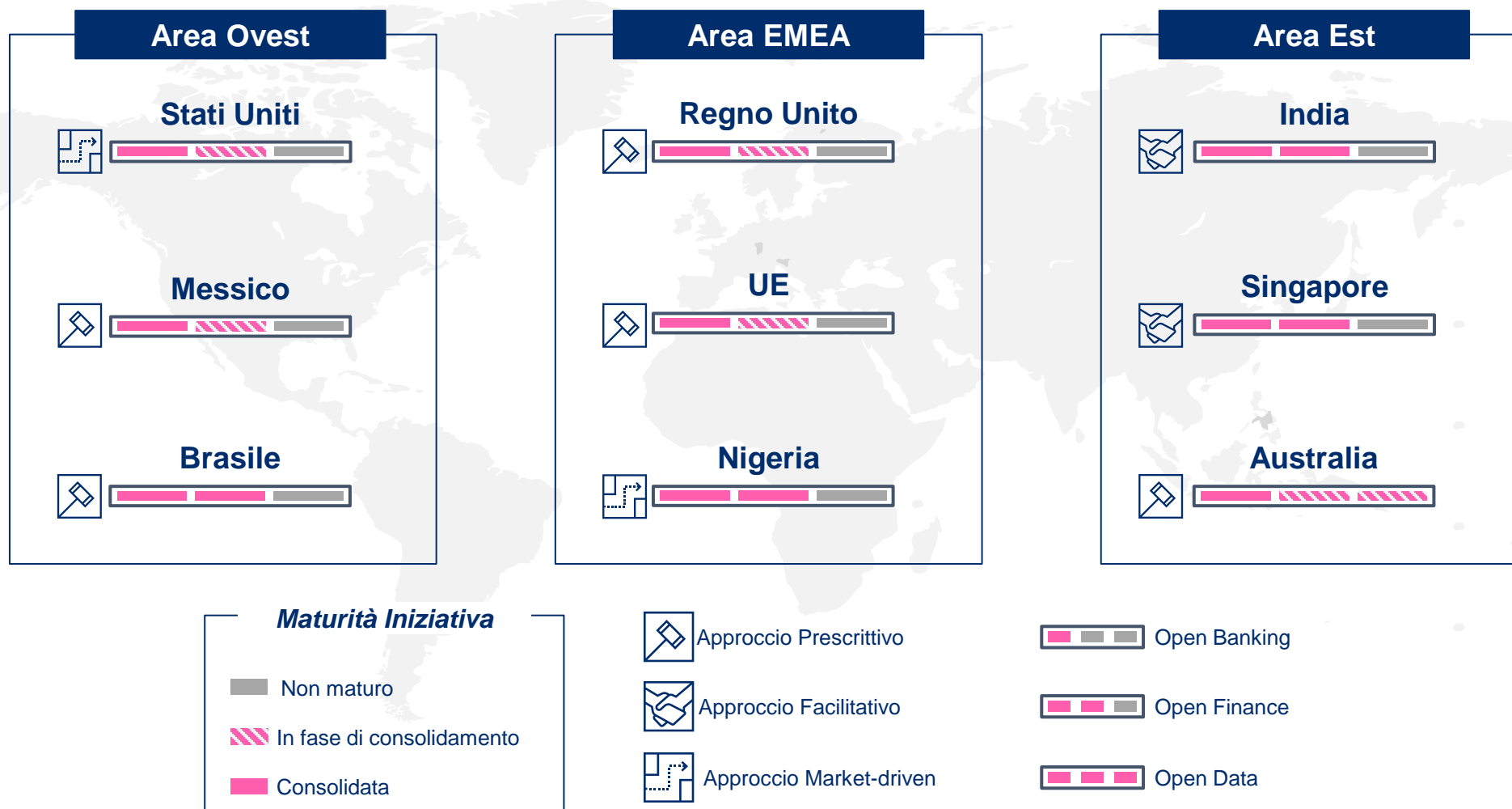


Market-driven

Le autorità locali **non prevedono** la disposizione di **regole o linee guida esplicite** (normative, standard tecnologici) che richiedano la condivisione di dati tra gli attori dell'ecosistema/mercato di riferimento, **lasciando ai player di mercato la definizione di standard e servizi**

- Maggiore sperimentazione per servizi innovativi
- Incentivi per attori spinti dalla competizione
- Forte dipendenza da market readiness
- Assenza di standard per la condivisione dei dati

L'Open Finance si sta diffondendo sempre più, seppur con approcci e velocità differenti



Il benchmark sui servizi esposti dai principali player del panorama internazionale: metodologia e approccio

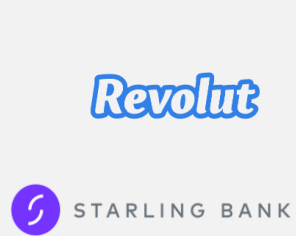
L'analisi è stata condotta con l'obiettivo di fornire un **quadro di riferimento** sui **servizi esposti dai principali player del settore dei Financial Services** con focus su quelli in ambito **Open Finance**, analizzando in particolare i servizi basati su dati di **investimento, di credito e assicurativi**

Composizione¹ e principali driver² per la definizione del campione



TRADITIONAL BANKS

40



PURE DIGITAL BANKS

8



TECH PROVIDERS

6

¹ Il campione è composto in prevalenza da Traditional Banks in quanto presentano un'offerta più ampia (es. Developer Portal, API) rispetto a quella di Pure Digital Banks e Tech Provider

² Per la descrizione di dettaglio dei razionali sottostanti i driver per la selezione del campione si faccia riferimento alla Nota Metodologica del Report ad hoc

³ Benchmark riportato nel capitolo 1 del Report ad hoc (cfr. "Confronto tra approcci adottati nel mondo")

⁴ Interfaccia tramite cui sono accessibili le API esposte dalla Banca (o Provider), nonché la relativa documentazione tecnica ed eventuali strumenti interattivi (es. Playground per testare API). Generalmente, il portale è composto da una sezione pubblica ed una privata accessibile tramite credenziali

I servizi di Open Banking sono ormai consolidati, mentre iniziano a diffondersi casi d'uso in ambito Open Finance¹

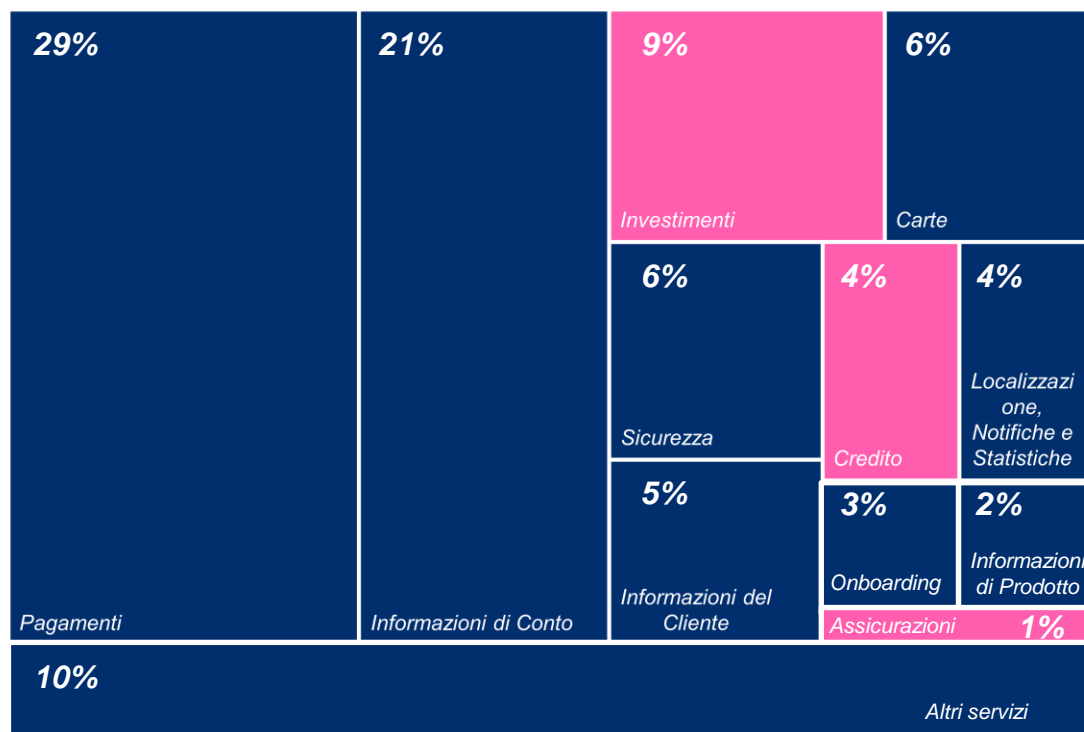
TOTALE API MAPPATE

4.288

API OPEN FINANCE¹

576

CATEGORIE API (% su totale API)



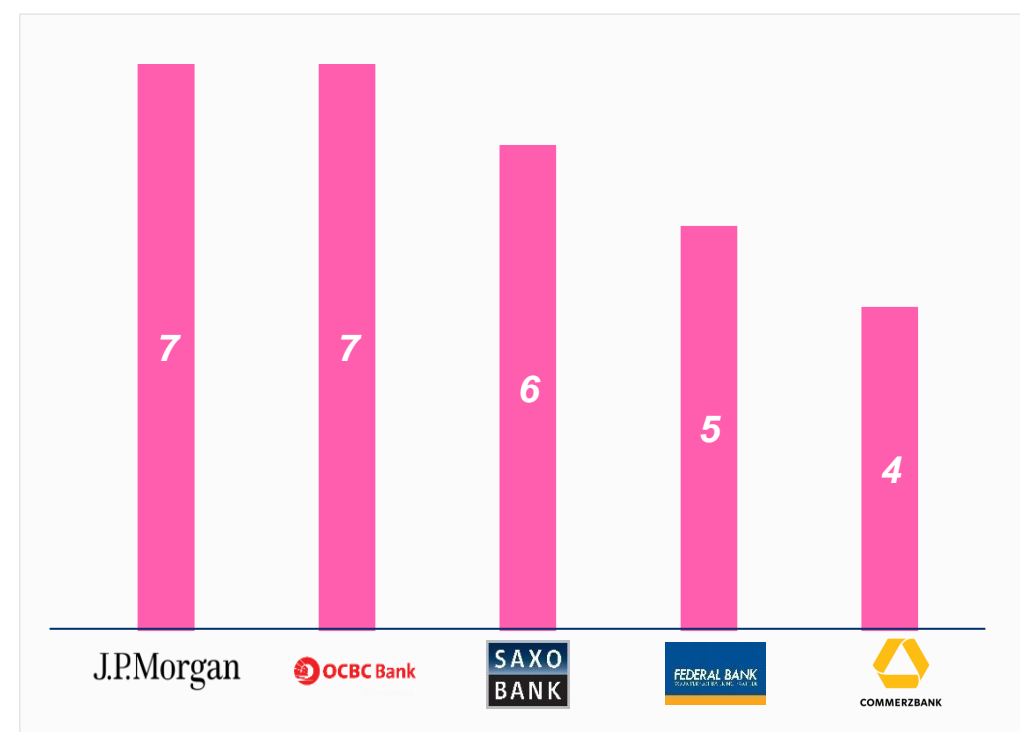
TOTALE PLAYER MAPPATI

54

PLAYER CON API OPEN FINANCE¹

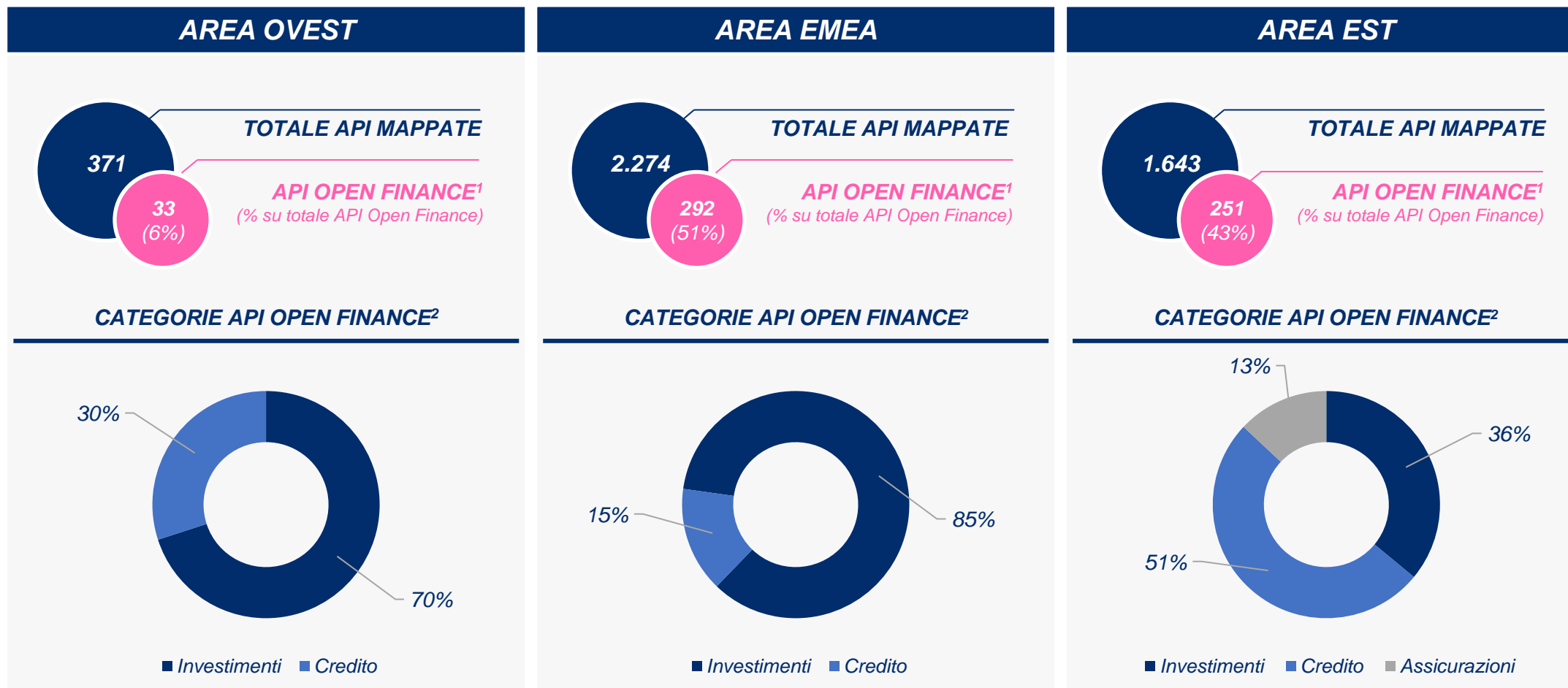
28

PRINCIPALI PLAYER IN AMBITO OPEN FINANCE (# servizi API)



¹ Si è focalizzata l'attenzione sulla componente incrementale dell'Open Finance, principalmente legata a condivisione di informazioni relative a investimenti, credito, assicurazioni. Tale indicazione è valida per tutti gli approfondimenti delle pagine successive.
Nota: una categoria di servizi basati su API (es. investimenti) include uno/più servizi API (es. FX information), a loro volta composti da API (es. API per la lettura/modifica di uno specifico dato o set di dati)

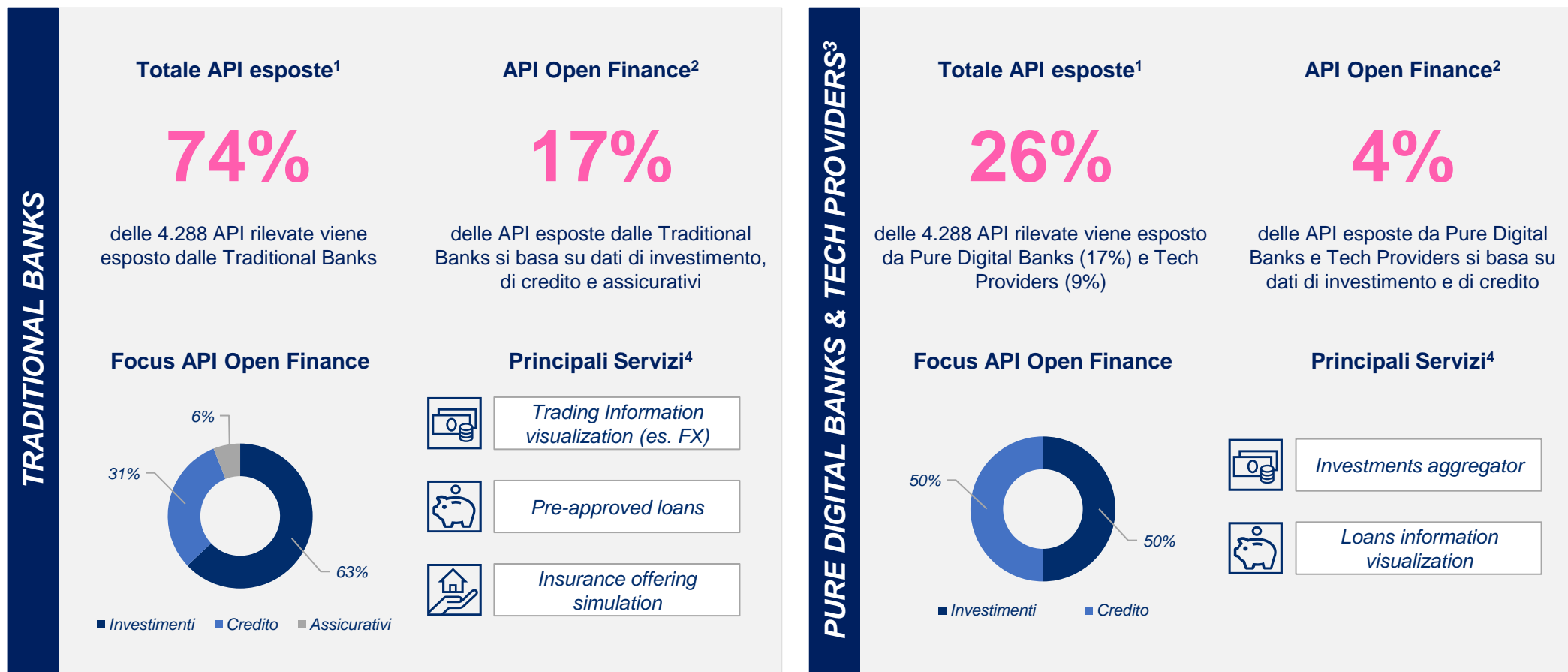
Principali evidenze dal confronto tra le aree geografiche



¹ Il totale API Open Finance (576) corrisponde alla somma tra le API Open Finance delle aree oggetto di analisi (Ovest, EMEA, Est)

² Distribuzione delle categorie API Open Finance per area calcolata come rapporto tra numero di API Open Finance appartenenti ad una data categoria (es. credito) e totale di API Open Finance rilevate sull'area

Principali evidenze dal confronto tra Traditional Banks, Pure Digital Banks e Tech Providers



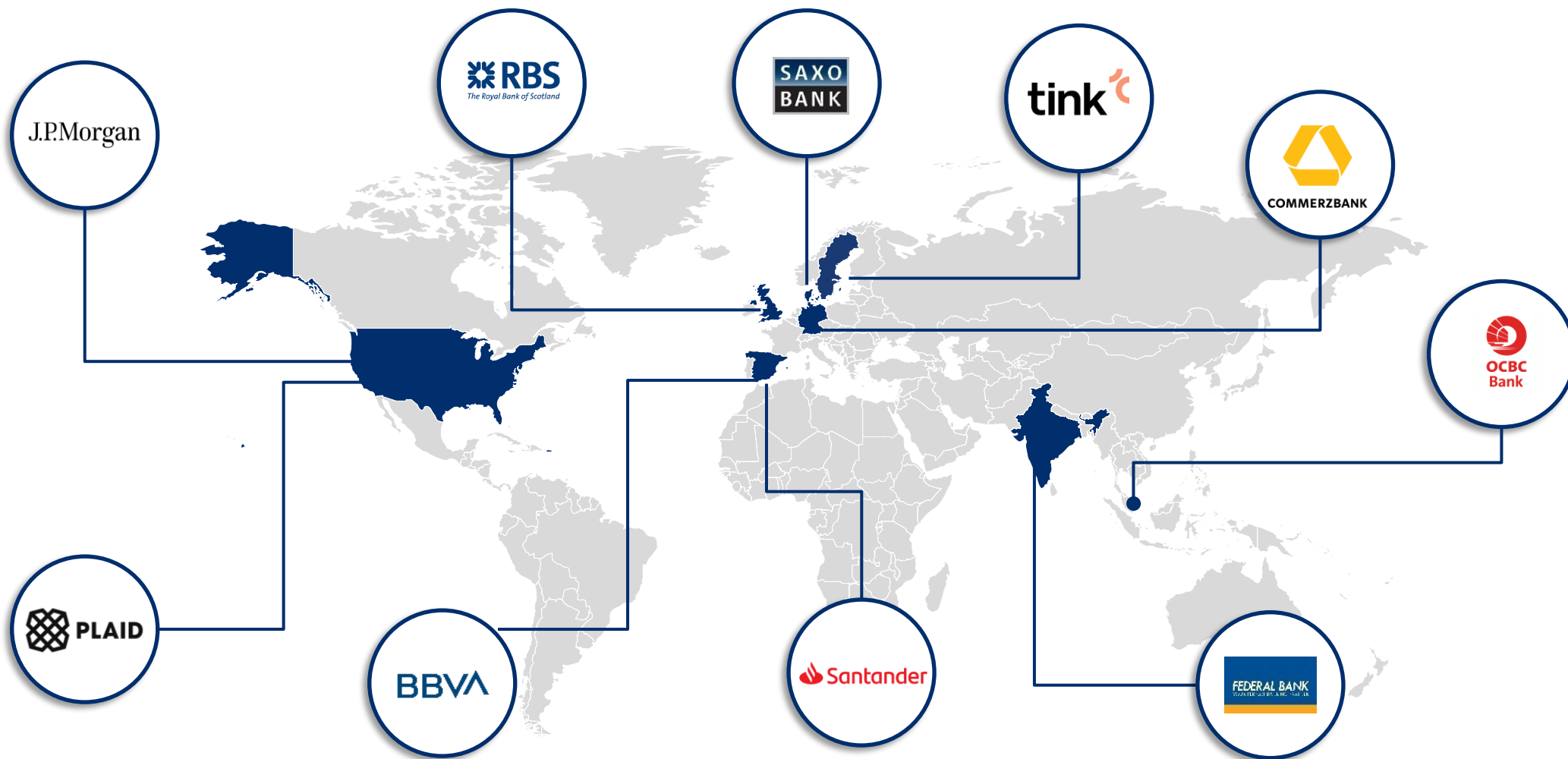
¹ Il dato potrebbe dipendere dalla composizione del campione, composto in prevalenza da Traditional Banks in quanto presentano un'offerta più ampia (es. Developer Portal, API) rispetto a quella di Pure Digital Banks e Tech Provider

² La numerica è depurata dall'effetto dovuto alla diversa numerosità del campione in termini di categorie player

³ Per il confronto è stato ritenuto opportuno fornire una vista aggregata sulle due tipologie di player in considerazione della numerosità/natura dei servizi Open Finance

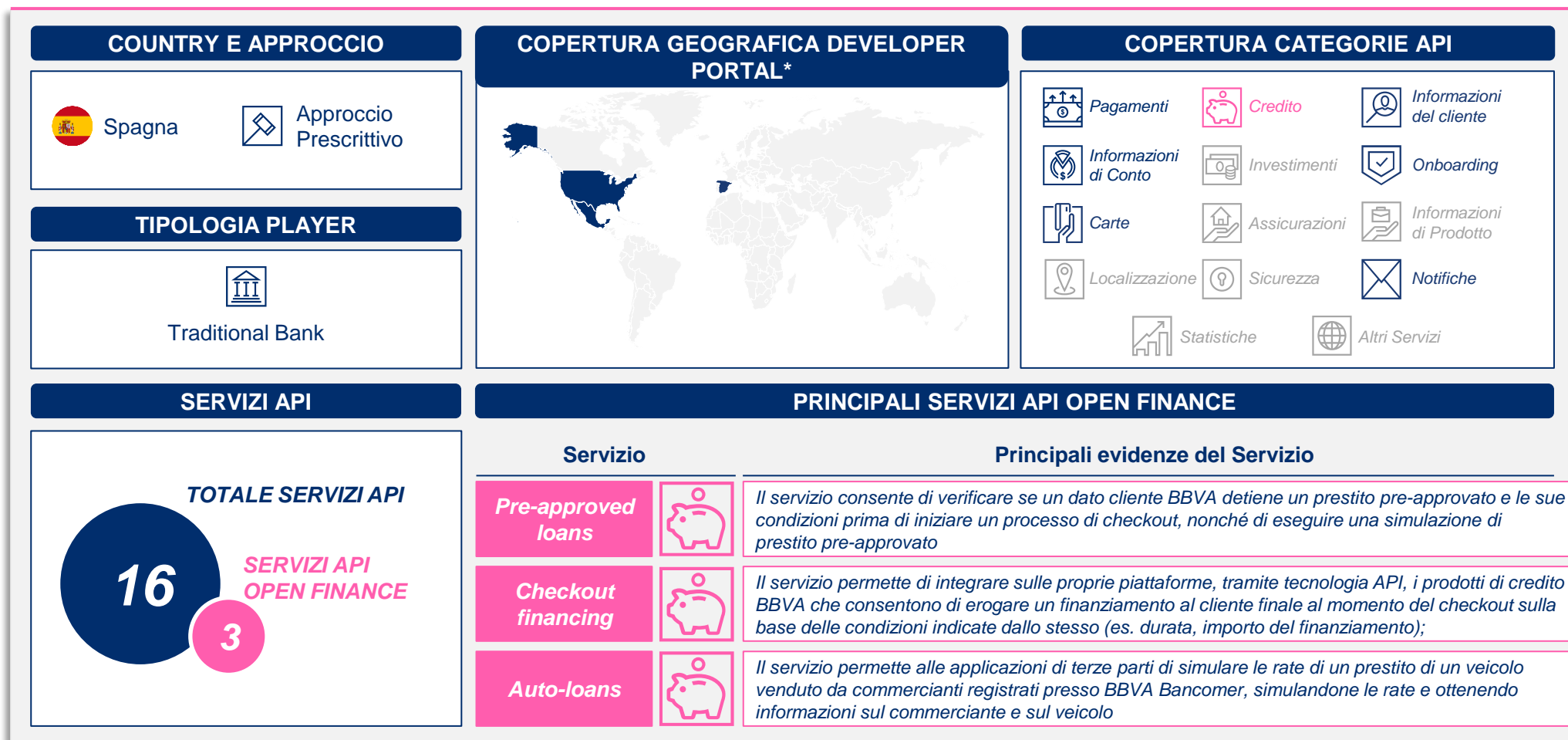
⁴ Per l'approfondimento sui casi d'uso si rimanda al capitolo 2.2 del Report ad hoc (cfr. "Focus su alcuni casi d'uso di interesse a livello internazionale")

Il campione selezionato per il benchmark di dettaglio



Un esempio di scheda

BBVA



(*) Un Developer Portal dedicato per ogni subsidiary del Gruppo (BBVA Spain, BBVA USA e BBVA Bancomer)



Categoria coperta



Categoria Open Finance "incrementale" coperta



Categoria non coperta

Esempi di alcuni servizi innovativi

- ❖ **Integrazione di algoritmi di trading su piattaforme terze:** il servizio consente ad una terza parte di integrare sulle proprie piattaforme gli algoritmi di trading di JP Morgan, richiamando, tramite tecnologia API, i dati degli strumenti finanziari d'interesse (es. prezzo di Futures, Options e Azioni);
- ❖ **Inizializzazione di prestiti pre-approvati:** il servizio consente alle terze parti di verificare, tramite chiamata API dei dati esposti da Santander, se un cliente Santander ha un limite di credito pre-approvato e, nel caso, di inizializzare un prestito pre-approvato;
- ❖ **Possibilità di prestito al checkout:** il servizio permette di integrare sulle proprie piattaforme, tramite tecnologia API, i prodotti di credito BBVA che consentono di erogare un finanziamento al cliente finale al momento del checkout sulla base delle condizioni indicate dallo stesso (es. durata, importo del finanziamento);
- ❖ **Aggregazione di dati di investimento e credito:** il servizio consente di raccogliere ed aggregare dati di investimento (es. partecipazioni, titoli) e dati di credito (es. importo prestito/mutuo), rendendoli visibili in forma aggregata al cliente che li detiene.



Grazie per l'attenzione!
