



ESG in banking

La misurazione della performance ESG e gli impatti su pianificazione e controllo di gestione



Lorenzo Macchi - KPMG Advisory


14 dicembre 2021



ESG nuovo driver strategico di crescita

La gestione dei rischi Ambientali, Sociali e di Governance (ESG) sta diventando un elemento cruciale nella definizione e nel monitoraggio delle **strategie di business** per gli operatori del settore finanziario.

 Regolamenti	 Investitori	 Stakeholder						
<p>Le nuove normative sia a livello nazionale sia internazionale spingono le società a gestire e rendicontare le performance di sostenibilità</p> <ul style="list-style-type: none">  EU Directive 2014/95 - Comunicazione di informazioni di carattere non finanziario  EU Action Plan - Piano d'azione per finanziare la crescita sostenibile  ECB - Guide on climate-related and environmental risks  EBA - Guidelines on LOM  CRR II - Obbligo Disclosure (Pillar III) 	<p>Gli investitori includono nelle loro decisioni di investimento valutazioni di carattere non-finanziario. La maggior parte dei risparmiatori infatti ritiene importanti nelle scelte di investimento l'inclusione di temi ESG¹, in particolare:</p> <table border="0"> <tr> <td>Environmental</td> <td>66%</td> </tr> <tr> <td>Social</td> <td>69%</td> </tr> <tr> <td>Governance</td> <td>74%</td> </tr> </table> <p> Green Bond: 270 miliardi di USD nel mondo (2020)²</p>	E nvironmental	66%	S ocial	69%	G overnance	74%	<p>Gli stakeholder richiedono sempre di più una gestione degli impatti e delle performance non finanziarie</p> <div style="display: flex; flex-direction: column; align-items: center;"> <div style="display: flex; justify-content: space-around; width: 100%;"> <div style="border: 1px solid black; border-radius: 50%; padding: 10px; text-align: center;">Azionisti</div> <div style="border: 1px solid black; border-radius: 50%; padding: 10px; text-align: center;">Clienti</div> </div> <div style="display: flex; justify-content: space-around; width: 100%; margin-top: 20px;"> <div style="border: 1px solid black; border-radius: 50%; padding: 10px; text-align: center;">Agenzie di Rating</div> <div style="border: 1px solid black; border-radius: 50%; padding: 10px; text-align: center;">ONG</div> </div> <div style="display: flex; justify-content: space-around; width: 100%; margin-top: 20px;"> <div style="border: 1px solid black; border-radius: 50%; padding: 10px; text-align: center;">Fornitori</div> <div style="border: 1px solid black; border-radius: 50%; padding: 10px; text-align: center;">Comunità finanziaria</div> </div> </div>
E nvironmental	66%							
S ocial	69%							
G overnance	74%							

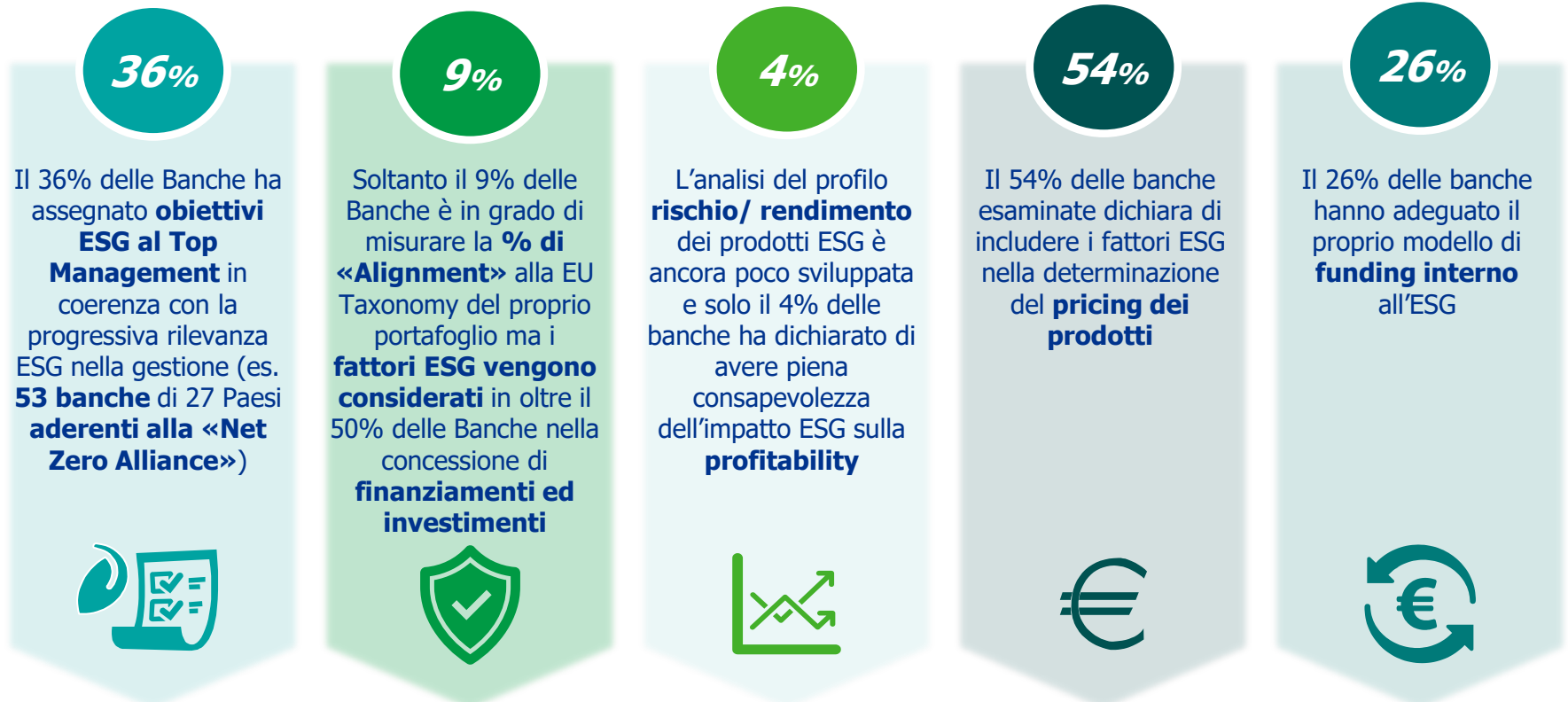
 Il settore finanziario e le **banche** in particolare, anche grazie a una marcata volontà di natura politica/regolamentare nell'ambito dell'Unione Europea, sono portate ad assumere un **ruolo di trasmissione della «sensibilità ESG»** verso i settori produttivi, incentivando **l'indirizzamento dei flussi finanziari verso controparti/transazioni «sostenibili»**

¹ Fonte: Risparmiatori italiani e cambiamento climatico, Forum per la Finanza Sostenibile e Doxa (2019)

² Fonte: [Trends in sustainable bonds issuance and a look ahead to 2021 - Environmental Finance \(environmental-finance.com\)](https://www.environmental-finance.com)

Il posizionamento delle banche è in evoluzione

Uno studio¹ condotto dall'Unione Europea sulle tematiche ESG, che ha interessato anche un campione di 42 banche, ha evidenziato lo stato dell'arte in merito all'**inclusione dei fattori ESG all'interno dei modelli e processi** ivi inclusi quelli del pricing e della pianificazione e controllo.



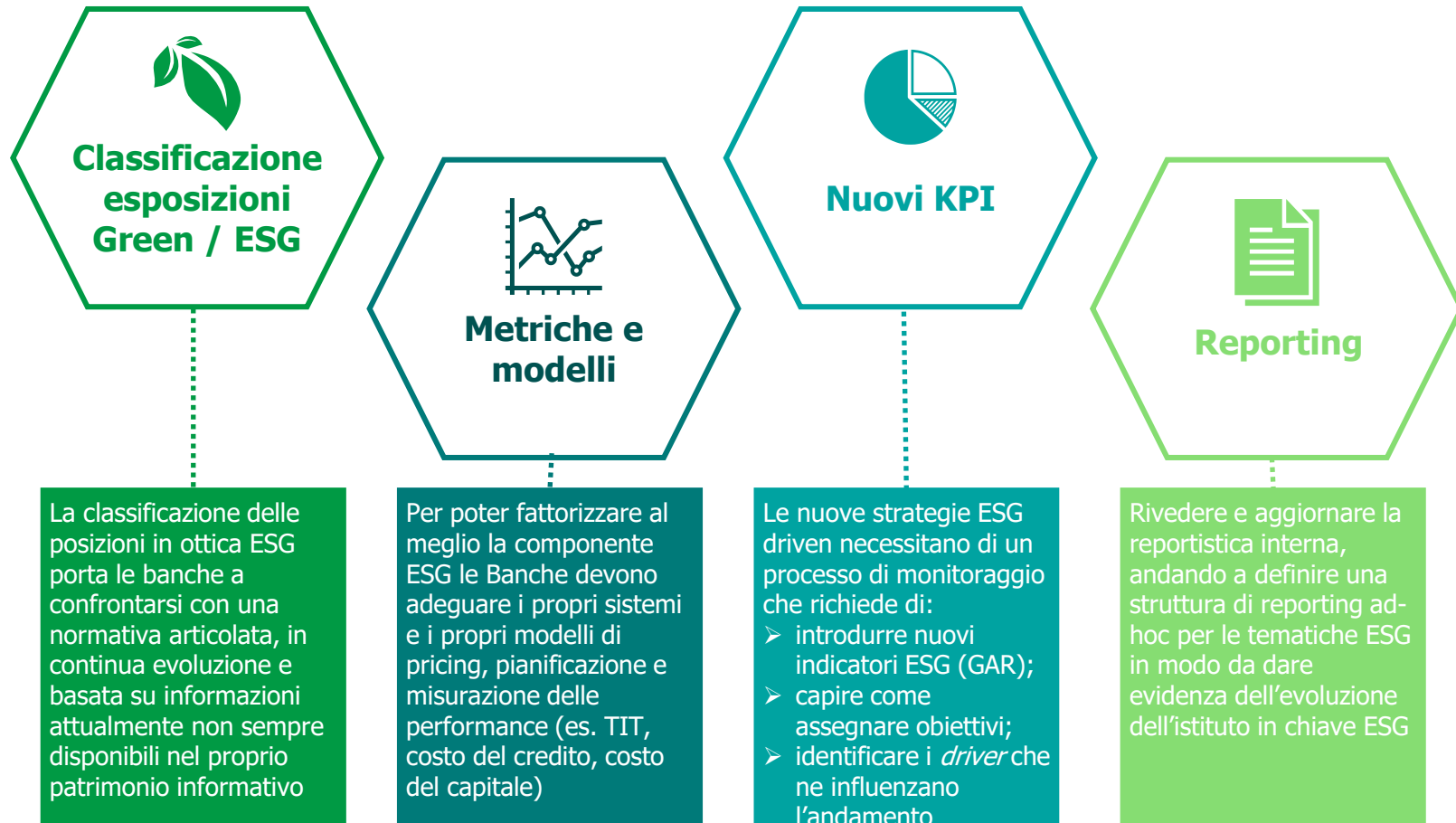
✓ La maggioranza delle banche sta iniziando a **fattorizzare temi ESG nei modelli/processi interni** di valutazione dei rischi e assegnazione degli obiettivi

✓ Anche i processi di «**business model analysis**» richiedono una **evoluzione in ottica ESG** al fine di intercettare e gestire le variabili rilevanti

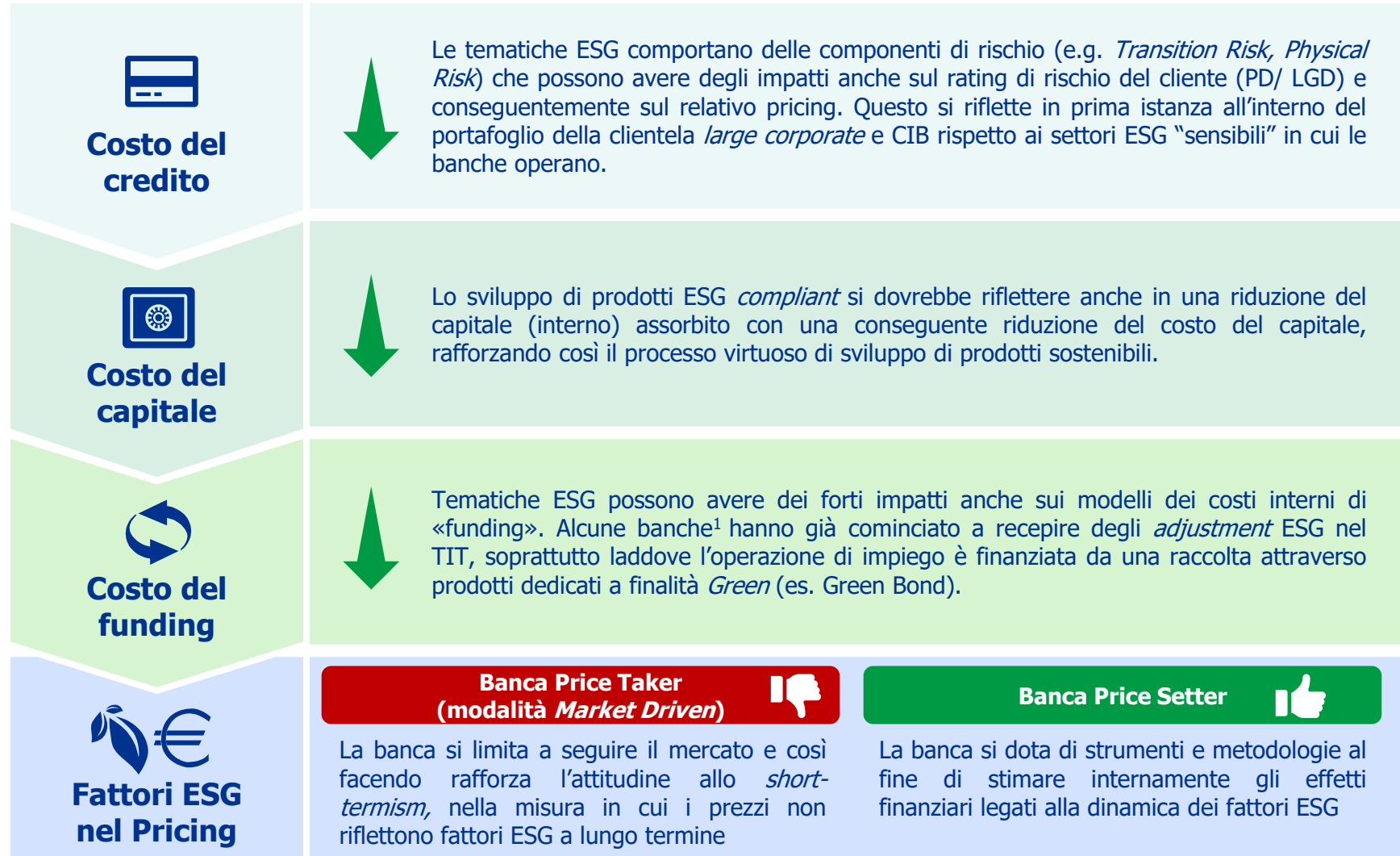
¹ Fonte: Interim Study on Development of tools and mechanisms for the integration of environmental, social and governance (ESG) factors into the EU banking prudential framework and into banks' business strategies and investment policies)

Le sfide della business analysis in ottica ESG

Gli operatori del settore finanziario, in tale contesto, sono indotti a intraprendere azioni mirate all'**adeguamento dei propri processi e strumenti** di pricing e di pianificazione e misurazione della performance in chiave ESG.



L'adeguamento del Pricing anche in ottica LOM

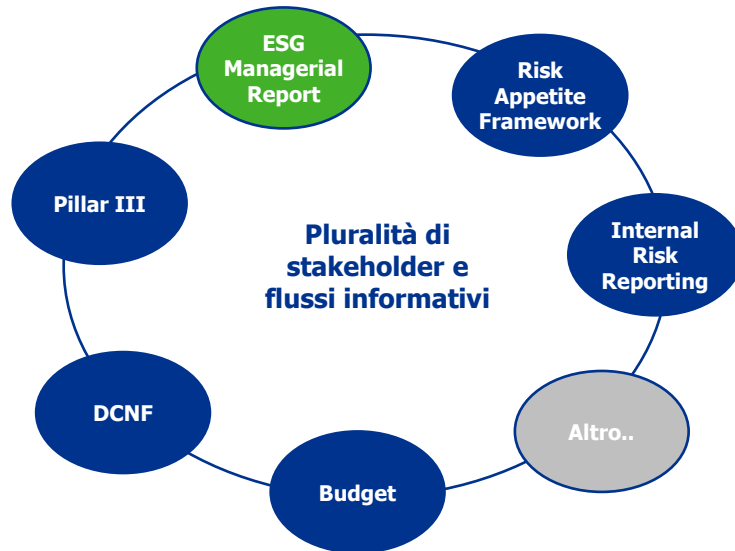


¹ Fonte: Interim Study on Development of tools and mechanisms for the integration of environmental, social and governance (ESG) factors into the EU banking prudential framework and into banks' business strategies and investment policies)

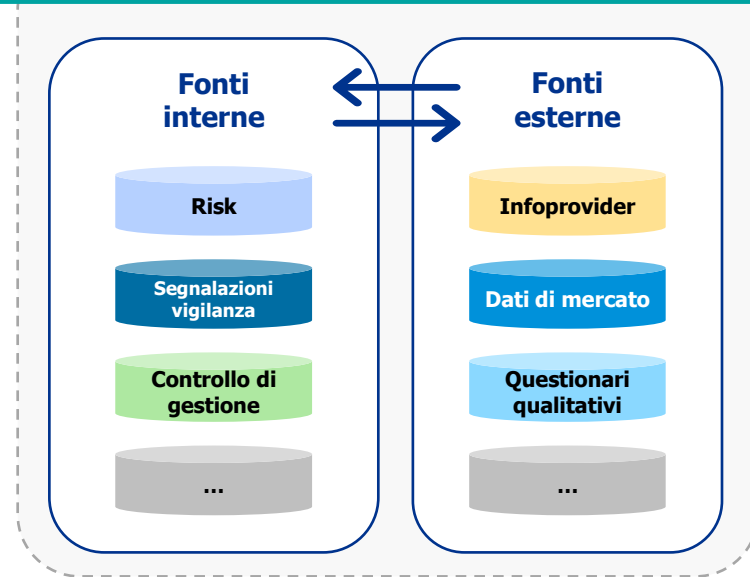
Il dato come fattore abilitante

La **nuove** esigenze di **rendicontazione** gestionale delle **performance in ottica ESG** introducono nuove aree informative e sistemi di classificazione che rappresentano una discontinuità rispetto ai processi ed alle fonti informative in essere. In tal senso, le Banche devono provvedere ad arricchire il proprio patrimonio informativo e avvalersi dell'utilizzo di **fonti informative integrate**.

Flussi informativi



Fonti alimentanti integrate



- Rendicontare le **nuove informazioni** rispetto alle nuove **dimensioni di analisi** identificate
- Avere un dato gestionale **coerente** con quello degli altri flussi informativi



kpmg.com/socialmedia



kpmg.com/app

The information contained herein is of a general nature and is not intended to address the circumstances of any particular individual or entity. Although we endeavor to provide accurate and timely information, there can be no guarantee that such information is accurate as of the date it is received or that it will continue to be accurate in the future. No one should act on such information without appropriate professional advice after a thorough examination of the particular situation.

© 2021 KPMG Advisory S.p.A., an Italian limited liability share capital company and a member firm of the KPMG global organization of independent member firms affiliated with KPMG International Limited, a private English company limited by guarantee. All rights reserved.

The KPMG name and logo are registered trademarks or trademarks of KPMG International.