

Il Gruppo Bancario Cooperativo Iccrea

Business Intelligence – Area CBO – Iccrea Banca

Salone dei Pagamenti

6/11/2019

I numeri

140 Banche di Credito Cooperativo hanno aderito al Gruppo Bancario Cooperativo Iccrea

1.759

Comuni presidiati

750.000

Soci BCC

4 Mln

Clienti

83 Mld

Impieghi netti

2.600

Sportelli

11,3 Mld

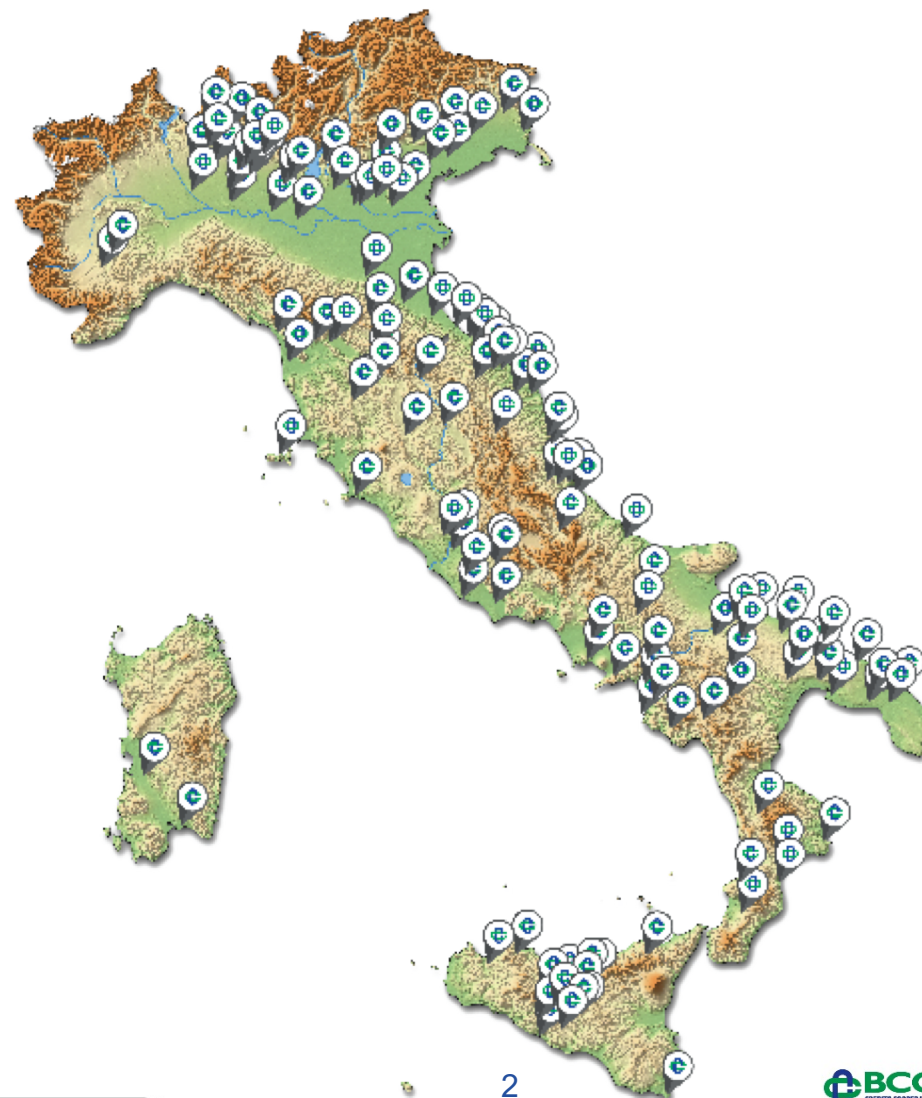
Fondi propri

150 Mld

Totale attivo

105 Mld

Raccolta diretta



Gruppo Bancario Cooperativo Iccrea

750 mila Soci
2600 filiali
4 milioni di clienti



**Gruppo
Bancario
Cooperativo
Iccrea**

Iccrea  Banca

Iccrea BancaImpresa SpA
Banca Sviluppo SpA
Banca Mediocredito del Friuli Venezia Giulia SpA
BCC CreditoConsumo SpA
BCC Factoring SpA
BCC Lease SpA
BCC Risparmio & Previdenza SGR
BCC Beni Immobili Srl
BCC Gestione Crediti SpA
BCC Solutions SpA
BCC Sistemi Informatici ScpA
Sinergia Scarl
Coopersystem Scarl
Sigest Srl
BED Brianza Elaborazione Dati Scarl
In.Cra. Scarl
Immobiliare Banca d'Alba Srl
BIT Servizi per l'investimento sul territorio SpA
Sirius Project Srl

SOCIETÀ CONTROLLATE DA ICCREA BANCA

ALTRE CONTROLLATE

BCC Retail Scarl
FDR Gestione Crediti SpA
Ventis Srl
13metriquadri Srl

140
BCC
CREDITO COOPERATIVO

BANCHE ADERENTI

IL NUOVO DWH COMMERCIALE SARÀ LA BASE PER ALIMENTARE IL FRONT-END, IL CAMPAIGN E LO STRUMENTO DI REPORTING

OVERVIEW NUOVO DWH COMM.LE

TUTTE LE ENTITÀ DEL GRUPPO...



GBI



Società
prodotto



BCC

...CONTRIBUIRANNO ALL'INTEGRAZIONE
DEL NUOVO DWH COMMERCIALE...



NUOVO DWH DI
GRUPPO

...CHE COSTITUIRÀ LA BASE PER L'ALIMENTAZIONE DI NUOVI
STRUMENTI



FRONT-END
RELAZIONALE

- Analisi e monitoraggio portafoglio
- Andamento campagne commerciali
- ...



CAMPAIGN
MANAGEMENT

- Estrazione target list/ Targeting
- Produzione liste per canali
- ...

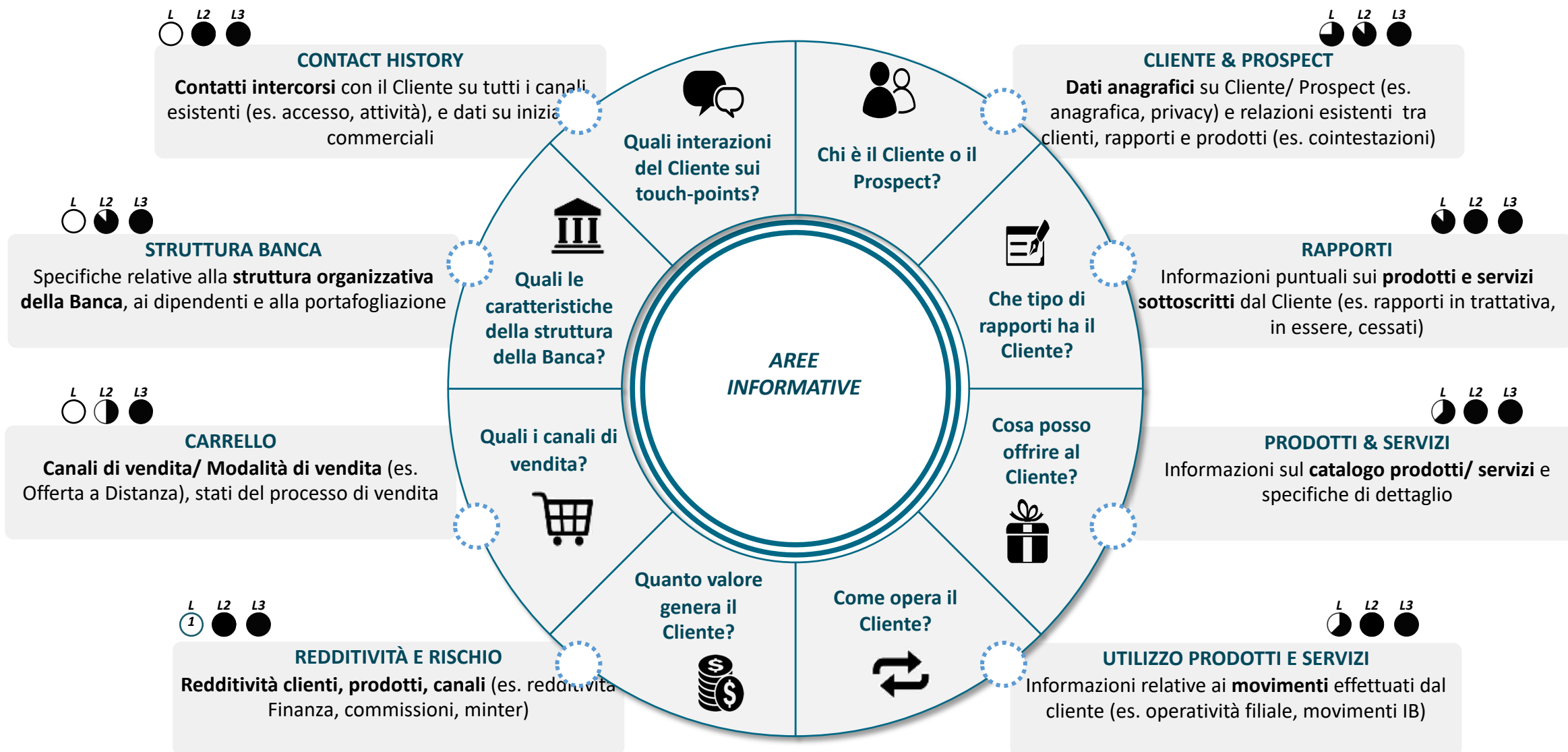


REPORTING

- Reporting commerciali
- Dialogo vs. BCE/ Bankit
- ...

IL MODELLO DATI TARGET PREVEDRÀ 8 MACRO AREE INFORMATIVE PER UNA VISTA A 360° SUL CLIENTE

NUOVO DWH COMM.LE - MODELLO TARGET



Programma Evoluzione Sistema Informativo

Dati e Reporting: Risultati raggiunti

Individuati sistemi sorgenti: 270 flussi/tabelle

Individuato perimetro informativo: 3200 campi

Definita soluzione architetturale informativa e applicativa a 3 livelli: Replication, Integration e Business layer

Definito il modello dati DWH per il lotto 1: circa 200 tabelle

Analizzati flussi informativi società prodotto: 36 flussi

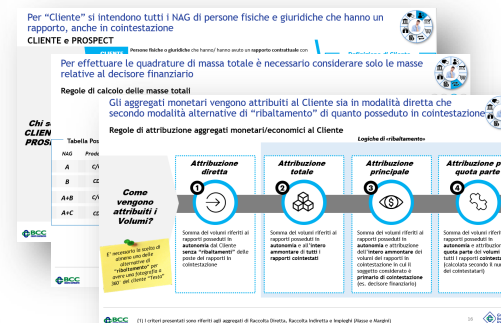
Definito Dizionario di Business per l'implementazione del nuovo DWH Mercato



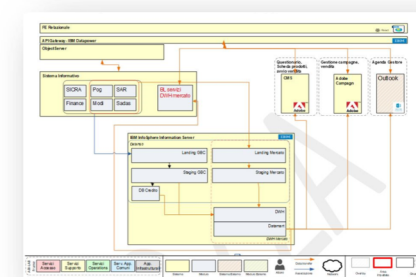
Mappatura Campi e Sorgenti



Modello Dati DWH (Lotto 1)



Dizionario di Business



Architettura applicativa

Dai dati al valore: un sistema a supporto della pianificazione (1/2)

- La sfida: valorizzare il patrimonio informativo esistente – ancora non sistematizzato in un unico DWH - per fornire orientamento nella definizione degli obiettivi di ciascuna banca
- Driver: adozione di un Approccio metodologico unico per la lettura del mercato
- I dati: small e big, strutturati e destrutturati
 - Interni: gestionali, bilancio
 - Esterni: territoriali, socio-demografici, di sistema bancario, previsionali
- Il metodo:
 - Descrittivo
 - Predittivo: regressioni, forecasting e modelli predittivi

Dai dati al valore: un sistema a supporto della pianificazione (2/2)

- Un Sistema integrato di analisi:
 - lo Scenario macroeconomico
 - Gli scenari previsionali e le grandezze
 - Gli Scenari provinciali
 - Mercati locali
 - Struttura del mercato bancario
 - Dossier territoriali comunali
 - Potenziale territoriale (Indice Sintetico di Potenziale)
 - La BCC
 - Posizionamento e benchmarking
 - La clientela