

Open Banking: verso Standard Mondiali?

Intervento del dottor G.Finistauri

9 novembre 2018



Nexi la Paytech delle Banche

«ogni pagamento sarà digitale»



2,9 mld Transazioni /anno
232 mld €



860.000 Punti Vendita Convenzionati



44 mln

Carte di pagamento



21.000

Sportelli bancari automatici (ATM)



CBI

35% QdM Servizi di Nodo

450.000 Postazioni Corporate

650.000 Operazioni al Giorno

120 FTE Gestione e Sviluppo

50 FTE Assistenza

La visione di Nexi sull'open banking: la normativa PSD2 crea un nuovo ecosistema con notevoli opportunità per le Banche

Potenziali «minacce»



Condivisione dati
con le Terze Parti (TPP)



Disintermediazione delle
Banche sui front-end digitali



Complessità
della normativa



Investimenti rilevanti

Nuove opportunità



Sviluppo di nuovi servizi e front-end
innovativi in collaborazione con le Fintech



Offerta di servizi a valore aggiunto (VAS)
alla clientela



Maggiori volumi di operazioni
di pagamento indotte dalla maggiore
facilità di accesso



Monetizzazione del patrimonio
informativo con le Terze Parti

Nexi e consorzio Cbi insieme verso la creazione di Cbi Globe, il primo gateway PSD2 a livello di sistema bancario italiano

Contesto

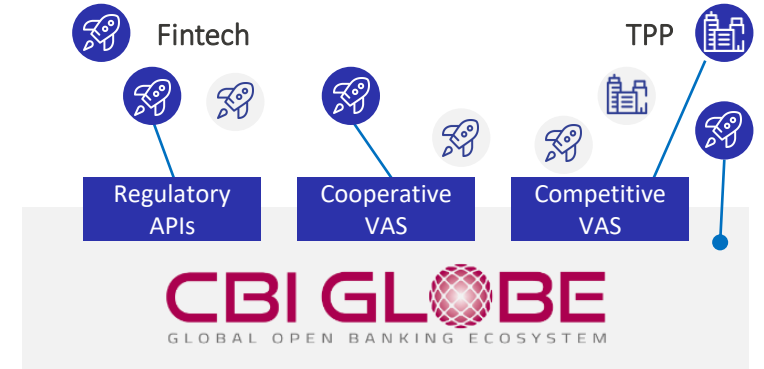


- Il **Consortio CBI** ha indetto una **gara per la realizzazione di una soluzione** che supporti le Banche nel **soddisfare gli obblighi di conformità alla PSD2**
- **Nexi, in partnership con Accenture**, ha proposto una **soluzione tecnologica** che permette la creazione di **CBI Globe**, il **primo Gateway nel mercato italiano**

Perché CBI globe



- Perché le **iniziative collaborative** consentono di **ottimizzare gli investimenti**
- Perché un **open banking sicuro e gestito** rappresenta una **vera opportunità per l'industria finanziaria europea**
- Perché le banche siano **più competitive nella sfida globale con le fintech** e le grandi del tech



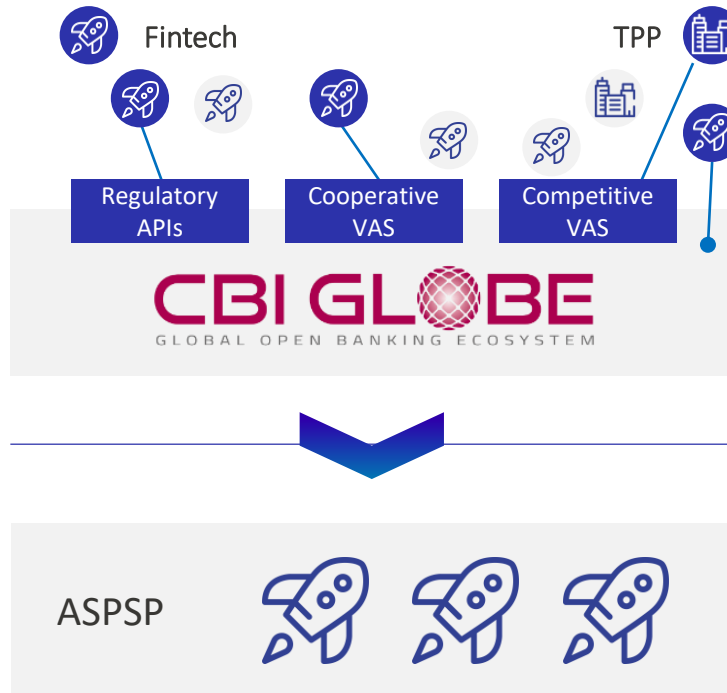
+ **130**

Banche hanno già manifestato interesse scritto (>60% qdm)

10

Banche rilevanti/ Centri Servizi hanno già espressamente dichiarato adesione

Nasce Cbi Globe, il primo gateway PSD2 a livello di sistema bancario italiano



VANTAGGI PER ...



Banche

- **Minori costi** di conformità
- Approccio **cooperativo**
- **Acceleratore** dell'innovazione



TPP

- **Single point of access**
- **Interoperabilità**
- **Servizi a valore aggiunto**



Clienti Finali

- **Sicurezza**
- **Raggiungibilità** dei conti
- **Molteplicità** dei servizi

La normativa è in divenire



UN BERSAGLIO MOBILE: nuove operazioni, pareri e interpretazioni ogni mese



Gestione direttorio europeo/nazionale tpp e blacklisting



GESTIONE OPERATIVITÀ DISPOSITIVA TIPICA DELLE AZIENDE

(es. Firme multiple, pagamenti multipli multiconto multibanca, etc.)



E gli schemi locali di pagamento?

Cbi Globe favorirà la creazione di servizi a valore aggiunto innovativi



Best next product
machine per commercianti

**MAGGIORE
CROSS-SELLING**



Realtime credit scoring per
small business

**PIU' CREDITO A NUOVI
CLIENTI SMALL**



Scambio fatture, pagamenti
riconciliati

**MINORI COSTI
ED ERRORI**



Cash management
internazionale online

**LIQUIDITA' OTTIMIZZATA IN
REAL-TIME**

Use case: "robo savings planner"

nexi Link diretto con
autorizzativo

nexi Integrazione scoring
con dati issuing Nexi



Il cliente accede al servizio
e consente l'accesso
ai movimenti del conto



Il Gateway autentica la TPP, accede
ai dati delle Banche e li fornisce alla
TPP



La TPP analizza il comportamento
finanziario del cliente e propone i
dati di accumulo



La Banca veicola il piano di
accumulo tramite la TPP

Benefici



Profilazione avanzata sul cliente
(prospect e multibancarizzati)



Automatizzazione gestione
micro-investimenti



Personalizzazione offerta e opportunità di up-
selling su prodotti di investimento «evoluti»

Use case: "realtime credit scoring per small business"

nexi Link diretto con
autorizzativo

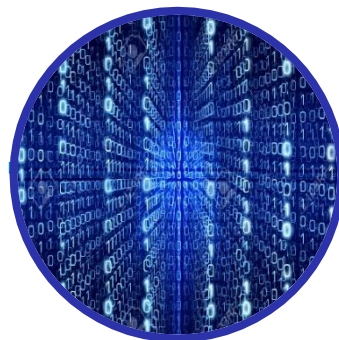
nexi Integrazione scoring
con dati issuing Nexi



Lo small business accede al servizio
e acconsente a
condividere i propri dati



Il Gateway abilita l'aggregazione dei dati
del cliente su tutte le banche connesse,
aggrega i dati e li fornisce al TPP



La TPP effettua un check del transato
del cliente multiaccount per
valutazione del merito creditizio



La Banca integra il credit scoring
della TPP con le proprie
valutazioni e eroga il credito se la
risposta è positiva

Benefici



Aumento patrimonio informativo
sul cliente (anche per prospect)



Digitalizzazione processo
di erogazione creditizia



Minimizzazione tempistiche
di erogazione creditizia



Flessibilità nella gestione/ routing dei
flussi di erogazione/ forme tecniche

