

L'integrazione dei rischi ESG in una banca specializzata nel credito alle PMI

Nicola Gatto, illimity Bank

ABI | SUPERVISION, RISKS & PROFITABILITY 2024

Sessione «Gli sviluppi della supervisione, della gestione e del reporting delle banche su sostenibilità, rischi climatici, ambientali e greenwashing»

Milano, 12 giugno 2024

illimity Bank

Quotata in **Borsa Italiana** dal 2019, nasce come **banca di nuova paradigma**

- **Credito a imprese** ad alto potenziale
- Servizi innovativi di **banca diretta digitale** per la clientela *retail e corporate*
- **Gestione di crediti UTP** attraverso la propria piattaforma ARECneprix
- Istituzione e gestione di **Fondi di Investimento Alternativi** con illimity SGR



Architettura digitale, modulare e in-cloud unica e centro di profitto, potenziata dalla partnership con Engineering



Tech Ventures

b-ilty
illimity
Lendtech
PMI

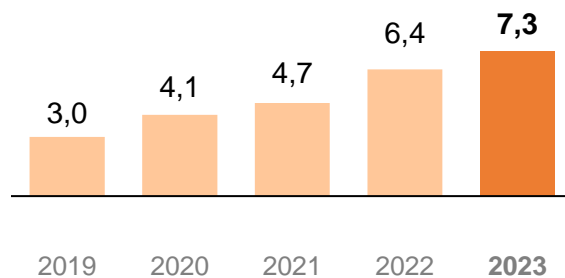
quimmo
il tuo immobile è qui
Proptech

HYPE
Fintech
Retail

Combinazione di crescita e profitti sostenuta da investimenti in ottica futura, con un **solido** profilo patrimoniale e di liquidità

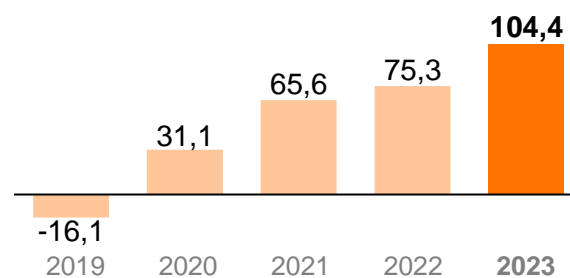
Totale Attivi

€ mld



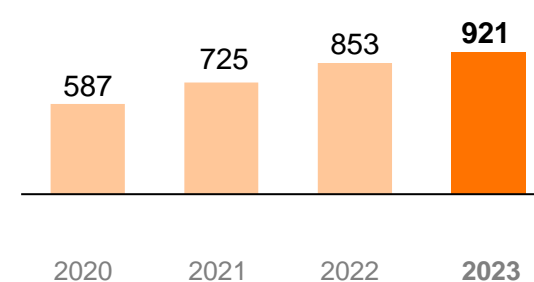
Utile Netto

€ mln



illimiters

dipendenti



Profilo di rischio

Dati al 1Q24

1,7%
Gross NPE ratio⁽¹⁾
14,9%
CET 1 ratio
1,0 € mld
Liquidità⁽²⁾

Le principali tappe del percorso di sostenibilità del Gruppo



2019-20

- ✓ DNF volontaria
- ✓ **Comitato Sostenibilità**
- ✓ **Carbon Neutrality** (Scope 1 e Scope 2)

WE SUPPORT



2021

- ✓ DNF obbligatoria
- ✓ **Target ESG in Piano Strategico**
- ✓ Obiettivi ESG in Policy **Remunerazione** (LTIP, MBO)
- ✓ Settori esclusi e valutazione **ESG in Procedura del Credito**
- ✓ Policy di **Investimento ESG** (illimity - SGR AuM)



2022

- ✓ **KRI ESG in Tableau de Bord**
- ✓ Sviluppo **Green Loan** (b-ilty)
- ✓ Rendicontazione **Emissioni Finanziate** (Scope 3 FY22)
- ✓ Policy Sustainable **Supply Chain**
- ✓ Certificazione **Parità di Genere**
- ✓ Upgrade dei rating ESG della Banca



2023

- ✓ **Piano Sostenibilità 2023-25**
- ✓ **Piano Aspettative Vigilanza** Rischi Climatici 2023-25
- ✓ **KRI ESG in RAF**
- ✓ Lancio **Fondo art.8 SFDR**
- ✓ Policy di **Investimento ESG** (illimity Bank finanza proprietà)
- ✓ **Framework Lending ESG**
- ✓ **ESG Data Lake**
- ✓ **100% dell'elettricità** utilizzata, nelle principali sedi, **da fonti rinnovabili**
- ✓ Politica Interna **Anti-molestie**
- ✓ Ulteriore upgrade dei rating ESG della Banca



2024

- › Target di Finanza Sostenibile in MBO
- › ESG Ambassadors Engagement
- › Sviluppo Climate Strategy
- › CSRD Readiness

Piano d'azione sui rischi ESG



Il **Piano d'azione triennale** è articolato in cantieri di lavoro, associati alle 12 aspettative di vigilanza sui rischi climatici e ambientali, a cui la Banca si sta allineando



Propagazione dei rischi climatici ai rischi finanziari



Politiche di credito e valutazione dei rischi ESG



Esclusione di alcuni settori

i.e. centrali a carbone, armi controverse, tabacco, gioco d'azzardo



Questionari ESG quali-quantitativi

Differenziazione per dimensione e settore di attività dell'impresa



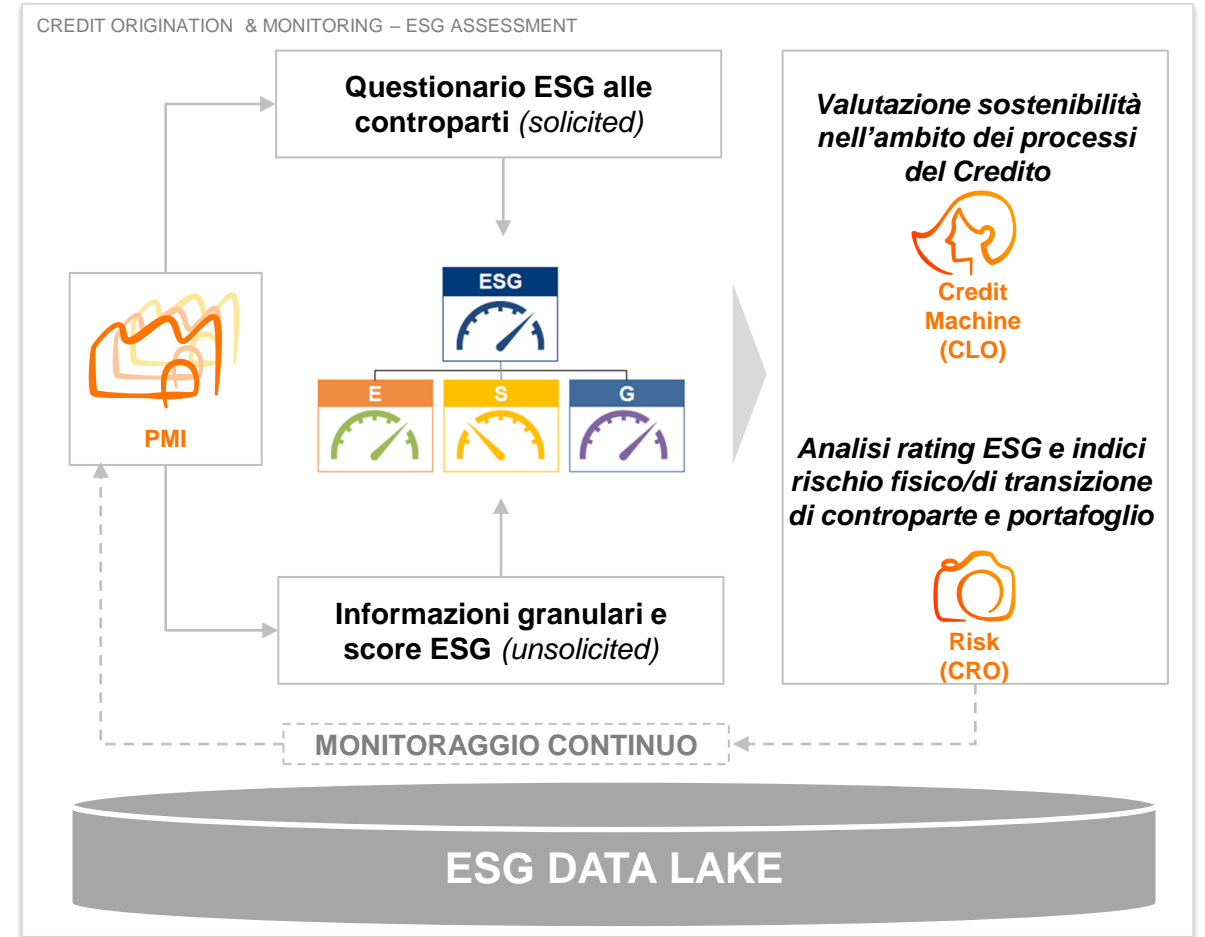
Score e dati ESG ottenuti da provider

Benchmark rispetto al settore / peer



Processo rafforzato per settori «hard-to-abate»

Gestione rischio di transizione per sustainability-linked loan a imprese operative in steel, cement, automotive o shipping



Profilo di sostenibilità del portafoglio di imprese e garanzie verso cui la Banca è esposta

Ambiti di valutazione dei rischi ESG



IMPRESA

Analisi di **più elementi** dell'impresa: appartenenza a settori con significativi impatti ambientali o sociali, profilo ESG, impronta carbonica (emissioni GHG) e relativo rischio di transizione, allineamento alla Tassonomia UE



ASSET / GARANZIE

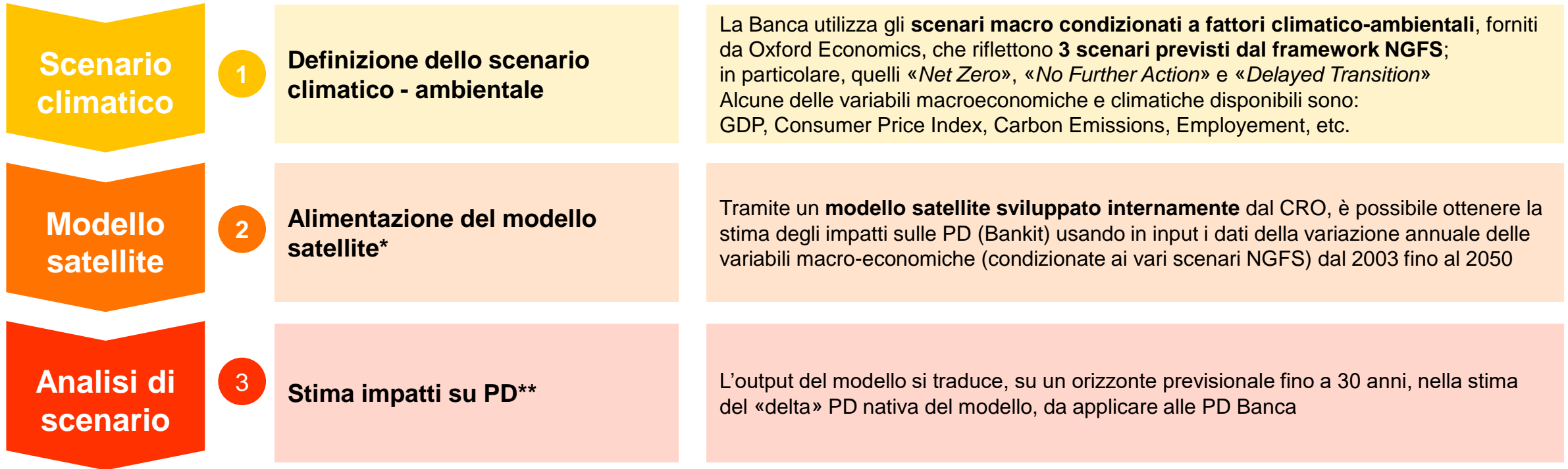
Analisi del **rischio fisico e di transizione** degli **asset produttivi** e delle **garanzie immobiliari** (i.e. in base alla localizzazione geografica e alla relativa vulnerabilità, prestazioni energetiche, etc.).



PROGETTI / TARGET

Valutazione non solo del prestatore, ma anche dei suoi:

- **progetti**, monitorando che i **proventi** delle linee di credito originate siano **utilizzati per lo scopo** stabilito (i.e. attività sostenibili dal punto di vista ambientale) oppure
- **obiettivi ESG** e, di conseguenza, dei **piani di azione e transizione** su cui l'impresa si impegna

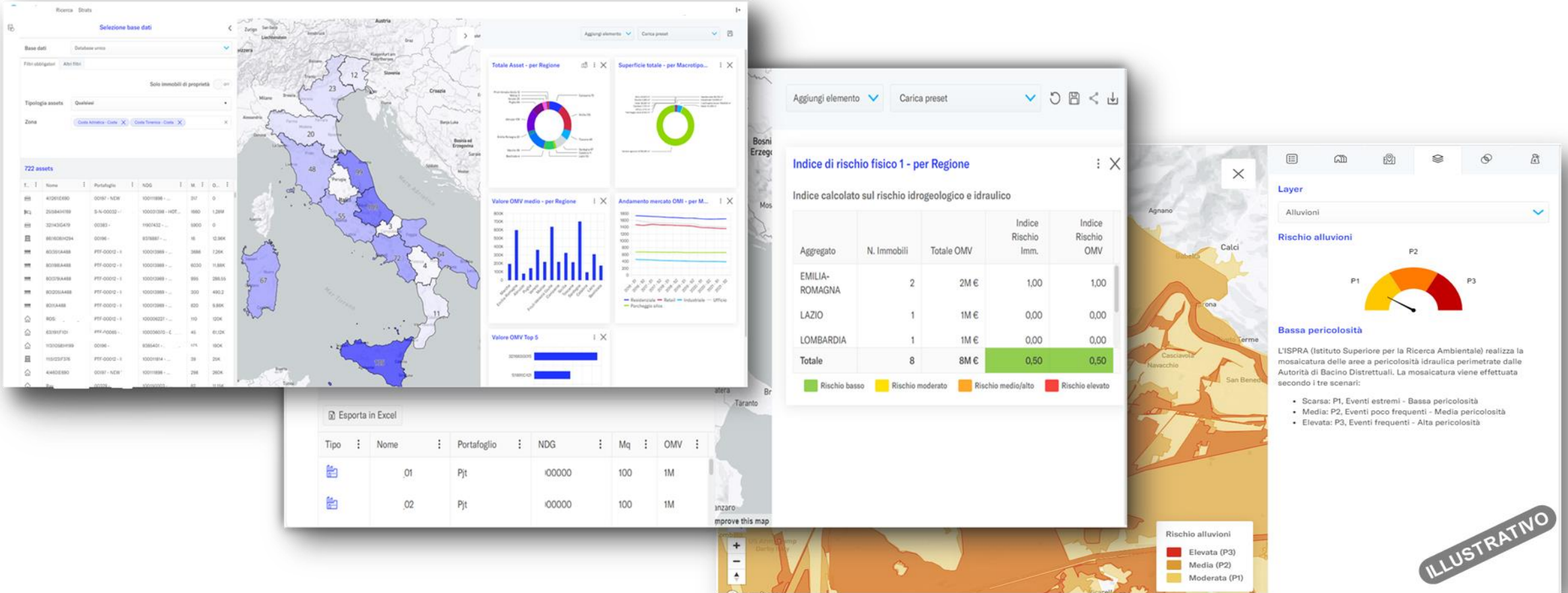


Uno scenario futuro per prevedere la manifestazione di rischi fisici / di transizione rilevanti si traduce in una diminuzione del PIL e questo aumenta la probabilità di fallimento delle imprese più esposte e richiede alla Banca di attivare interventi gestionali e/o maggiori accantonamenti

Modello quantitativo di stima delle perdite su immobili

ASSET/GARANZIE

La valutazione dell' **indice di rischio fisico** complessivo e per portafogli è effettuata tramite una piattaforma software proprietaria del Gruppo, che permette la misurazione del rischio fisico nelle componenti di rischio: **idraulico e idrogeologico, sismico e climatico**



La piattaforma è alimentata da molteplici fonti dati interne ed esterne (tra cui ISPRA) e consente la visualizzazione degli asset, nonché la possibilità di reperire informazioni (es. catastali) ed effettuare valutazioni (es. confronto dei prezzi), oltre a **heatmap** per una rappresentazione dei livelli di rischiosità

Finanziamenti di progetti green/social o collegati a target ESG

PROGETTI/TARGET

Finanziamento di un investimento o di una spesa operativa dell'impresa che ha la finalità specifica di contribuire alla sostenibilità ambientale oppure sociale



GREEN LOAN

Categorie di progetti verdi

 **Energy** (*renewables / efficiency*)

 **Construction** (*green buildings*)

 **Circular Economy**

 **Clean Transportation**

 **Water & Waste**

 **Biodiversity**

 **Forestry**



SOCIAL LOAN

Categorie di progetti sociali

 **Empowerment socio-economico**

 **Infratrutture sociali**



SUSTAINABILITY-LINKED LOAN

Categorie di target di sostenibilità collegati

E

- Prevenzione e controllo dell'inquinamento
- Uso sostenibile dell'acqua
- Energia rinnovabile
- Efficienza energetica
- Economia circolare
- Biodiversità e tutela ecosistemi

S

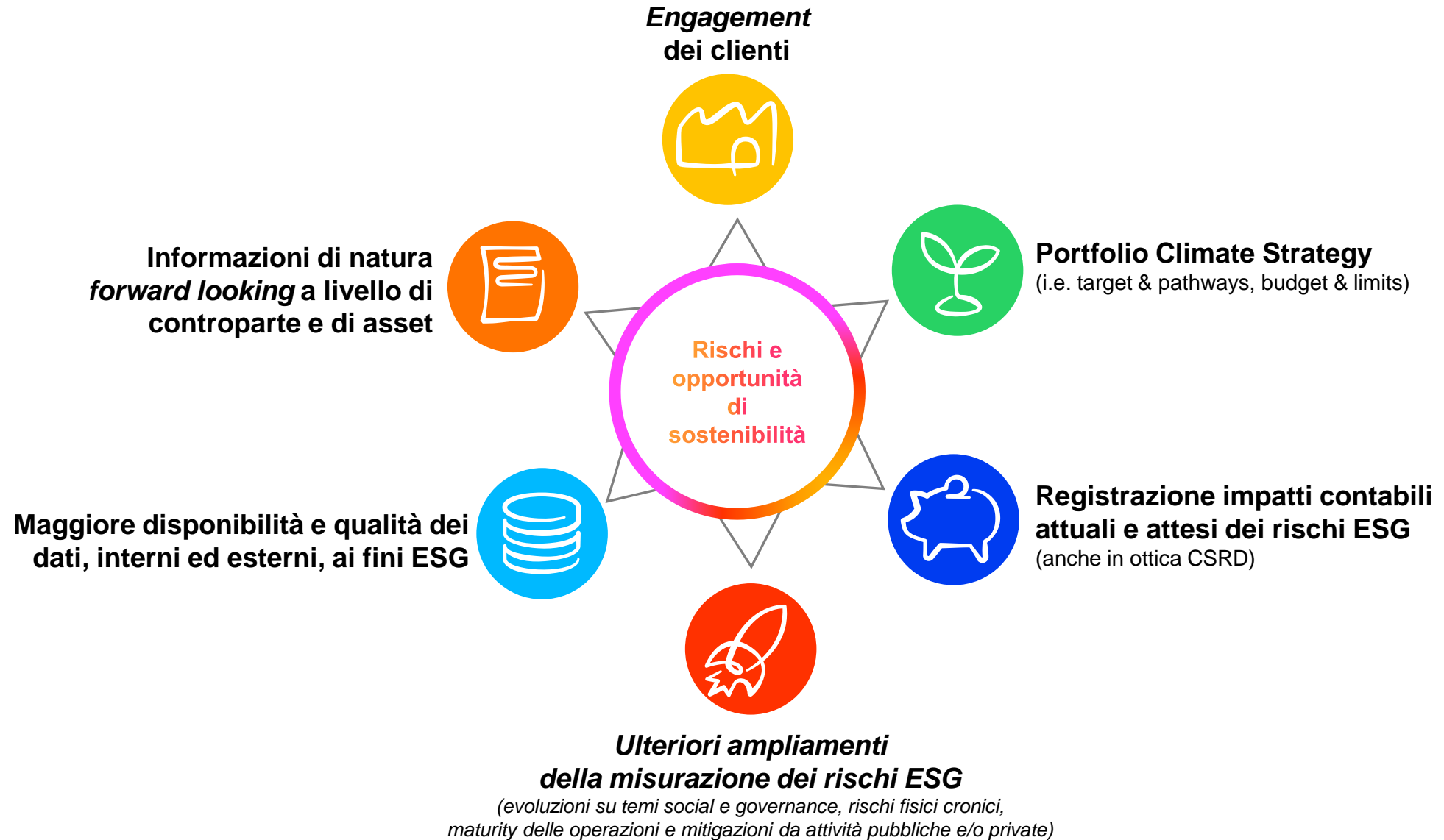
- Sostegno al territorio
- Sostegno all'occupazione
- Inclusione delle comunità
- Formazione
- Diversità, equità e inclusione
- Benessere dei dipendenti

G

- Salute e sicurezza
- Protezione dati
- Digitalizzazione prodotti/processi
- Lavoro dignitoso
- Catena di fornitura resiliente
- Buona gestione

Obiettivo strategico di Finanza Sostenibile: raggiungimento del 15% su volumi di origination (erogato/investito) cumulato 2023-2025

Evoluzione dell'integrazione dei rischi ESG





Disclaimer

This document has been prepared for the lecture held at the “*The integration of ESG risks in a bank specializing in lending to SMEs*” in *Supervision Risks & Profitability 2024 - ABI* in Milan (Italy) on 12 June 2024 and it is addressed only to the benefit of those attending the lecture and the course.

ALL STATEMENTS AND CONSIDERATIONS ARE PERSONAL VIEW OF THE AUTHOR AND DO NOT REPRESENT THE VIEW OF ILLIMITY BANK S.P.A. OR OF ANY ILLIMITY BANK S.P.A. GROUP COMPANIES.

The document is based on information available to the public at large and/or provided third party identified in the document, and/or on estimates and projections provided by third party identified in the document, which have not been submitted by the author and illimity Bank S.p.A. to independent auditing or reviewed by counsels or advisors. Any estimate and projection included in the document imply significant subjective discretion and analysis elements, that may not be correct.

Neither illimity Bank S.p.A. nor any subsidiary or affiliated company thereof, or any direct or indirect shareholder, nor the respective directors, managers, employees, agents, representatives or subjects under its control give any guarantee (express or tacit) nor do they undertake any responsibility for the authenticity, origin, validity, correctness, completeness or reliability of such information, data and/or estimates and projections, or undertake any obligation for any damage, loss or cost (like, by way of example, without limitation, material and consequential damage) deriving from any error or omission in the document.

The data and information, estimates, projections included in the document are necessarily based on the current market conditions, that may be subject to significant changes in a short term. Therefore, changes and events occurred after the date of issue of the document may affect the validity of the conclusions contained therein and the author and illimity Bank S.p.A. do not undertake any obligation to update and/or review the document or the information and data on which the document is based. This document is not – and it does not intend to be – a solicitation to public saving and does not offer or promotes – and it does not intend to offer or promote in any way whatsoever – any form of investment or product(s) / service(s) of illimity Bank S.p.A. or any of its subsidiaries.

THIS DOCUMENT DOES NOT CONSTITUTE AN ADVICE FOR INVESTMENTS IN FINANCIAL INSTRUMENTS. THEREFORE, THE INFORMATION MADE AVAILABLE HEREBY SHALL NOT BE CONSIDERED AS A RECOMMENDATION OR INVITATION TO INVEST IN IILLIMITY BANK S.P.A. GROUP COMPANIES OR ILLIMITY BANK S.P.A. PRODUCTS.

Data and information included in this document (i) can not be copied or distributed to third persons and (ii) have not to be considered complete or exhaustive.

THE DOCUMENT AND THE INFORMATION AND DATA INCLUDED HERETO CAN NOT AND SHALL NOT BE DISCLOSED OR MADE AVAILABLE TO THE PUBLIC IN GENERAL NOR CAN BE PUBLICLY DISSEMINATED.