

ESG in Banca Widiba

La Carta della Responsabilità

13 Dicembre 2021

Matilde Gianoncelli, Responsabile Risorse Umane e Progetti Evolutivi



BANCA**WIDIBA**



ESG in Banca Widiba

Perché sostenibilità = Responsabilità?

La Responsabilità di un metodo

La Carta della Responsabilità



ESG in Banca Widiba

Perché sostenibilità = Responsabilità?

La Responsabilità di un metodo

La Carta della Responsabilità

Perché sostenibilità = responsabilità

Responsabile
res-pon-sà-bi-le
ETIMOLOGIA dal latino:
respondere **rispondere**,
composto di *re* indietro
e *spondere* **promettere**,
più il suffisso *-bile* che indica
facoltà, **possibilità**.

«La responsabilità è l'attitudine a rispondere. Non la sfacciataggine della battuta pronta, ma la capacità di rispondere reagendo alla situazione della vita in cui ci si trova. Non il vitalismo bruto da legge della giungla, ma l'inclinazione di tenore ieratico a **fare la propria parte**.»

«In generale, la responsabilità pare essere più del semplice peso del rapporto causa-effetto, quasi una scelta di vita, **una presa di consapevolezza** di ogni situazione particolare cui segue immediata e irriflessa, limpida, sicura e adamantina una risposta d'azione accorta – risposta che sola è il vero potere dell'uomo.»

Perché la responsabilità è una opportunità?

STIMOLI DA ALTRI BUSINESS



RIFLESSIONE FILOSOFICA



INVERSIONE CAUSA EFFETTO
TRA SOSTENIBILITÀ & INNOVAZIONE



INNOVAZIONE ≠ DIGITALE
INNOVAZIONE = SOSTENIBILITÀ

BENEFICI



Maggiore **attrattività** dipendenti e clienti



Impatto positivo in termini di brand **reputation**



Maggiore consapevolezza sulla **gestione dei rischi**



Efficienza interna in termini di attività e processi

SFIDE



Rendere
effettivo e
misurabile il
contributo delle
imprese al
raggiungimento
degli SDGs



Implementare
politiche e
strategie di
stakeholder
engagement
efficaci



Gestire in maniera
sostenibile la
catena di fornitura



Tutelare e
promuovere i
diritti umani nelle
attività di
business e
attraverso le
stesse



ESG in Banca Widiba

Perché sostenibilità = Responsabilità?

La Responsabilità di un metodo

La Carta della Responsabilità

I due ambiti metodologici che vedremo insieme

ANALISI



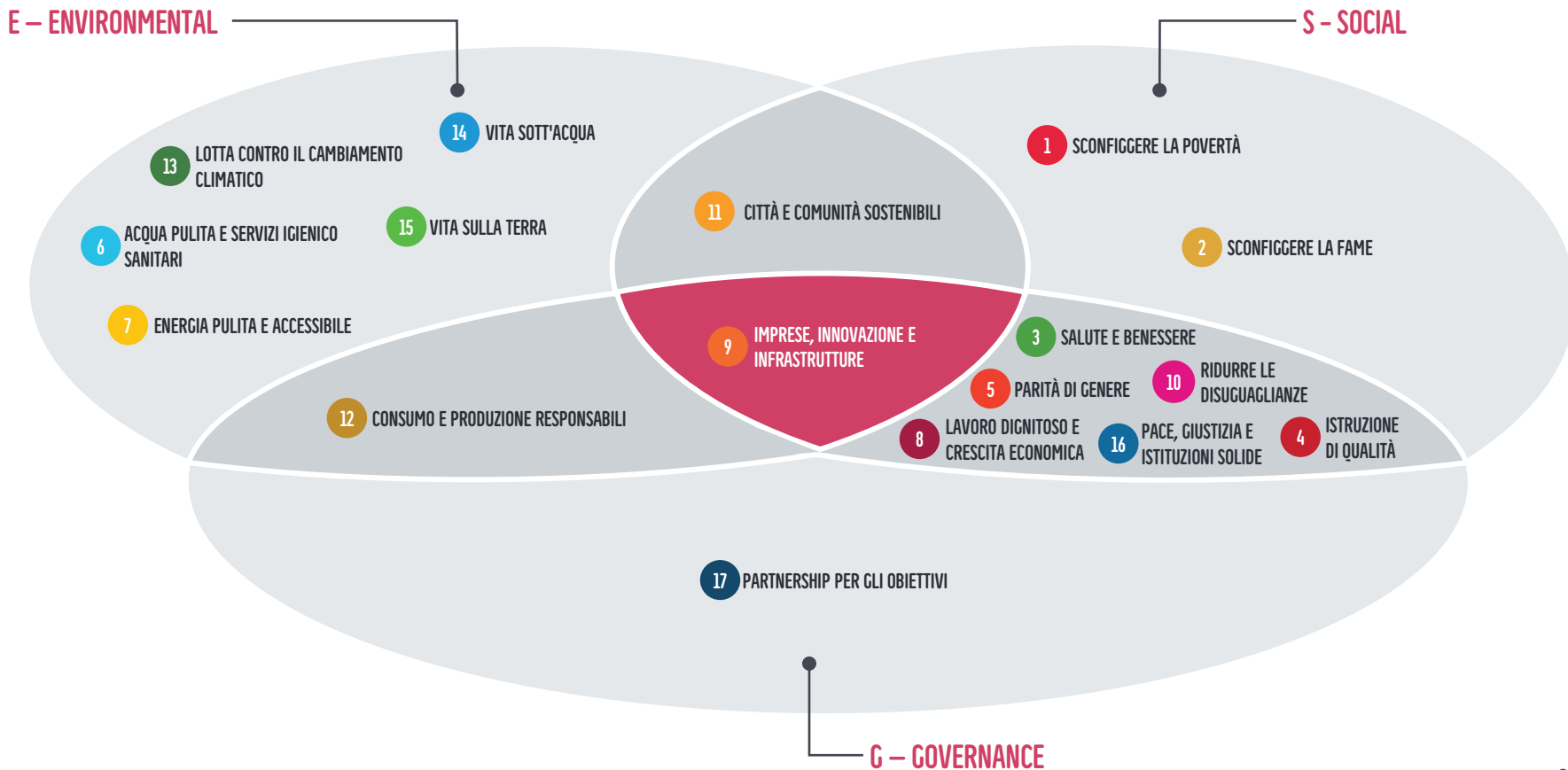
**QUALI LENTI INDOSSARE PER GUARDARE DENTRO E
FUORI L'ORGANIZZAZIONE**
PARLANDO LA STESSA «LINGUA ESG»

AZIONE

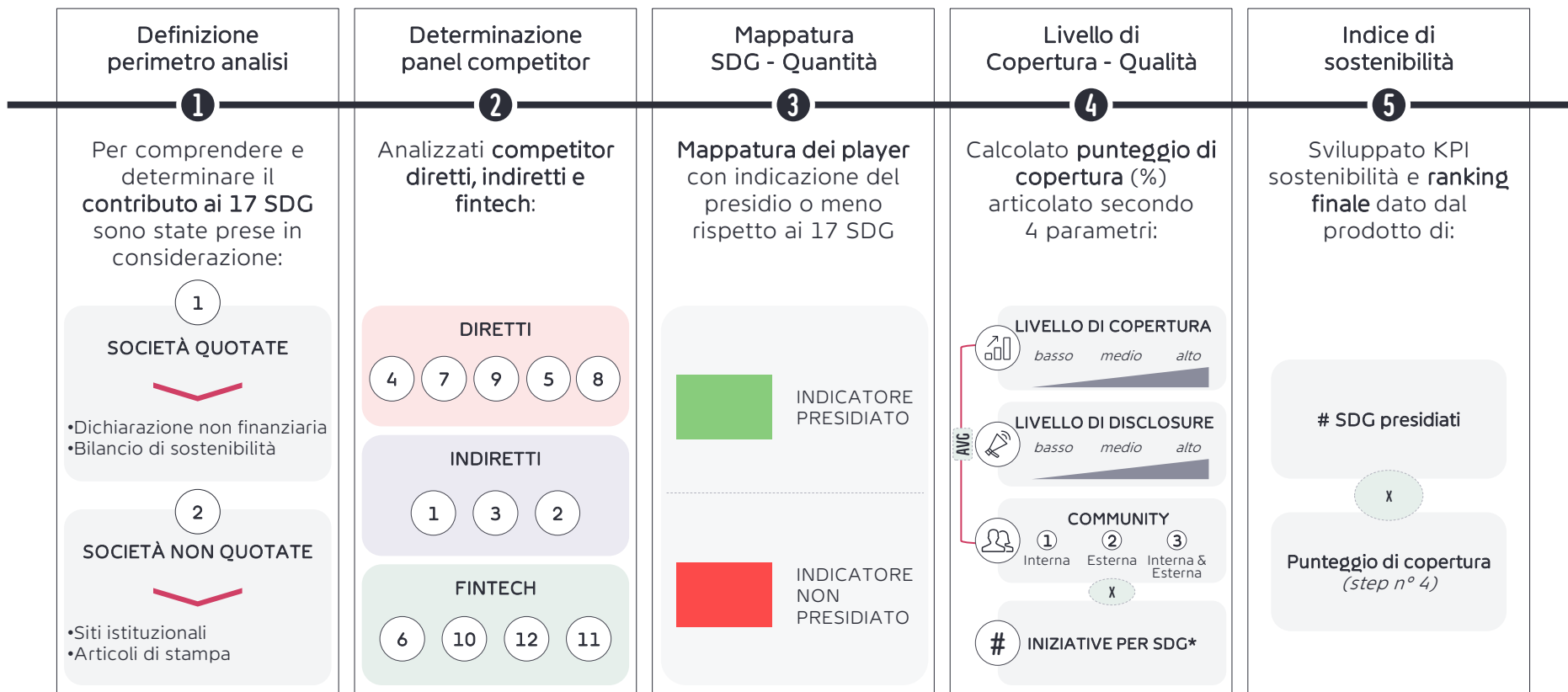


COME PROGETTARE ESG,
DA UN PROGETTO SATELLITE
AL NUCLEO DEL MASTERPLAN PROGETTUALE

Per guadagnare concretezza: dagli ESG ai 17 SDG delle UN



Per non rimanere confinati: cosa succede fuori?



*Nel caso in cui una iniziativa contribuisca su più SDG si è definito un calcolo ponderato, ovvero iniziativa su # di SDG

Una riflessione sulla nostra industry: Q al quadrato

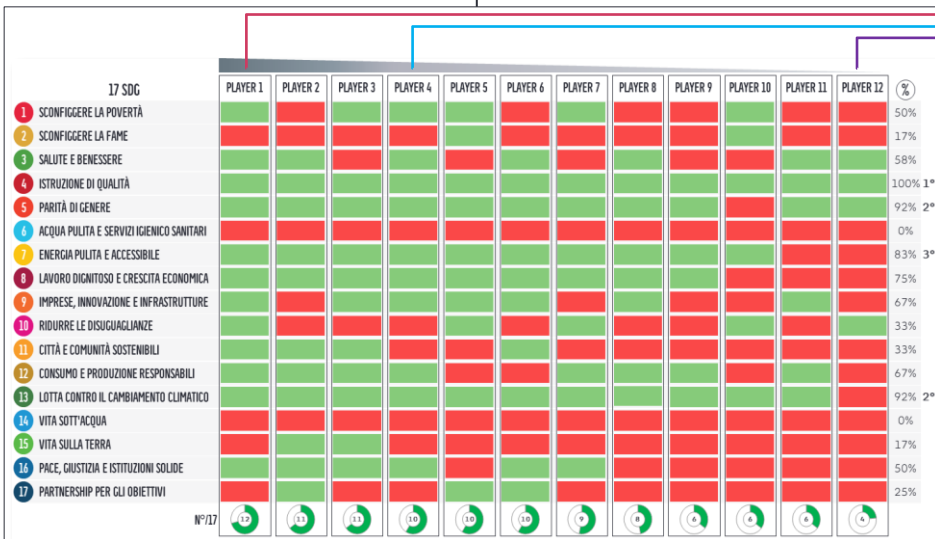
Q²

QUANTITÀ

(indicazione del presidio o meno rispetto ai 17 SDG)

QUALITÀ

(analisi di calore sui 4 parametri: livello copertura, disclosure, community e n° iniziative)



Il player 1 raggiunge il più alto presidio di SDG, pari a **12 su 17** a prescindere dal grado di copertura

Presidio pieno sul **4° SDG** (garantire istruzione di qualità inclusiva ed equa), **92%** sul **5°** (raggiungere l'uguaglianza di genere)



I player 4 - 3 e 2 sono i più attivi in ambito sostenibilità

Valore massimo di presidio raggiunto dal player 2 (3° SDG pari al 77%), il player 4 con il **59%** presidia il **1°** (porre fine alla povertà) ed il **13° SDG** (combattere il cambiamento climatico)

La componente ESG strutturalmente inclusa ogni progetto

MODALITÀ

Il business owner presenta al comitato il progetto prioritario per il 2022 per il proprio ufficio

«ELEVATOR PITCH»

or

«TED X»



Tempo a disposizione per ogni speaker:
10 minuti

CONTENUTI

COSA

Descrizione sintetica del progetto e dei benefici attesi, con evidenza di eventuali esternalità positive su altre unità di business

QUANDO

Stima delle tempistiche di realizzazione, con distinzione tra elapsed di analisi e di execution

PERCHÈ



EFFICACIA COMMERCIALE

Quantificare i benefici attesi in termini di ricavi o di altri KPI individuati (es: #aol, % conversion, etc...)



EFFICIENZA OPERATIVA

Indicare gli impatti sui processi as is, in termini di riduzione effort e/o rischi operativi



BRAND E POSITIONING

Evidenziare eventuali impatti rispetto all'«appetibilità» di Widiba sul mercato



BENCHMARK

Raccontare cosa fanno (o non fanno) i competitor rispetto allo stesso ambito



ENGAGEMENT DIPENDENTI

Indicare quale impatto può avere il progetto in termini di employee happiness



ENGAGEMENT CF

Indicare quale impatto può avere il progetto rispetto alla rete dei consulenti finanziari



COERENZA ESG

Rilevare benefici in termini di sostenibilità



ADERENZA COMPLIANCE

Indicare se il progetto permette di chiudere o anticipare eventuali GAP normativi



ESG in Banca Widiba

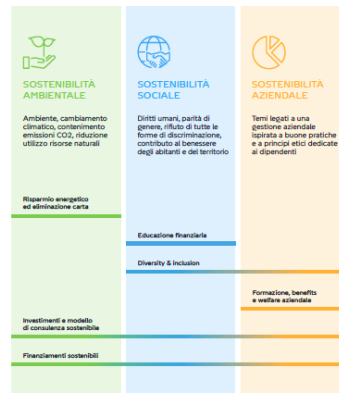
Perché sostenibilità = Responsabilità?

La Responsabilità di un metodo

La Carta della Responsabilità



La strategia di Banca Widiba si basa su di una matrice che racchiude più tematiche con impatti sui diversi ambiti della sostenibilità: da quella **ambientale** con le azioni della Banca per il risparmio energetico e l'ottimizzazione della carta, a quella **sociale** con i progetti di educazione finanziaria e l'impegno per l'inclusione e l'empowerment femminile; da quella **aziendale** con le politiche dedicate ai dipendenti e stakeholder in tema di diversity, formazione e welfare a quella cross-ambito, con una serie di azioni e iniziative sostenibili all'interno dell'offerta di prodotti, servizi e strumenti bancari e finanziari.



La Carta della Responsabilità

6

25 gennaio - 31 marzo
Progetto di Educazione Finanziaria con la Donna
 "Educazione Finanziaria: la guida che serve!"
 Uno speciale online dedicato al target femminile
 dalle sezioni del magazine composto da 14 articoli scritti in collaborazione con 3 Consulenti finanziarie di Banca Widiba, per diffondere maggiore cultura finanziaria in tema di soldi, risparmio, finanziamenti, tutela delle risorse economiche, previdenza e bonus.



2 - 25 marzo
Risparmio virtuale gratuito Effetto Consulente
 8 eventi virtuali gratuiti e aperti a tutti i cittadini in collaborazione con la testata Advisor, con l'obiettivo di far luce sulle scelte finanziarie di oggi parlando di sostenibilità, pianificazione finanziaria, gestione del risparmio, digitalizzazione, formazione professionale, informazione, parità di genere e valore della consulenza finanziaria.



7 aprile
Adesione a FEduF
 Adesione alla FEduF "Fondazione per l'Educazione Finanziaria e al Risparmio" (AFB) per promuovere congiuntamente progetti di Educazione Finanziaria finalizzati a sviluppare e diffondere la conoscenza finanziaria ed economica.

14 aprile - 31 dicembre
Legislative Widiba: Consistency - Programma formativo e di engagement dei dipendenti
 Programma di formazione e di engagement rivolto a tutti i dipendenti composto da più incontri di team, direzione e pianificazione aziendale, integrato alla realizzazione di una tavola intranet aziendale e a un programma "Ambassador", con la creazione di un team cross-funzionale di dipendenti, ambasciatori di interessi, passioni e benessere per creare condivisione, legami e favorire l'engagement.



19 aprile
Etica SCR in Banca Widiba
 Banca Widiba ospita Elica SCR, unica società italiana di gestione del risparmio che ha istituito e promosso fondi comuni sostenibili e responsabili (SRI). L'evento è stato un momento di condivisione aperto a tutti i dipendenti di pillole sugli ambiti ESG.

Aprile - maggio
Formazione Consulenti Finanziari sulla Finanza sostenibile
 Percorso formativo legato al tema ESG con Professione Finanza e Amundi per approfondire l'importanza dell'integrazione degli aspetti di sostenibilità nella valutazione degli investimenti. Coinvolta tutta la Rete di oltre 500 Consulenti della Banca suddivisa in 10 gruppi, con 2 aule digitali formative per ciascun gruppo.

Il programma di Responsabilità 2021

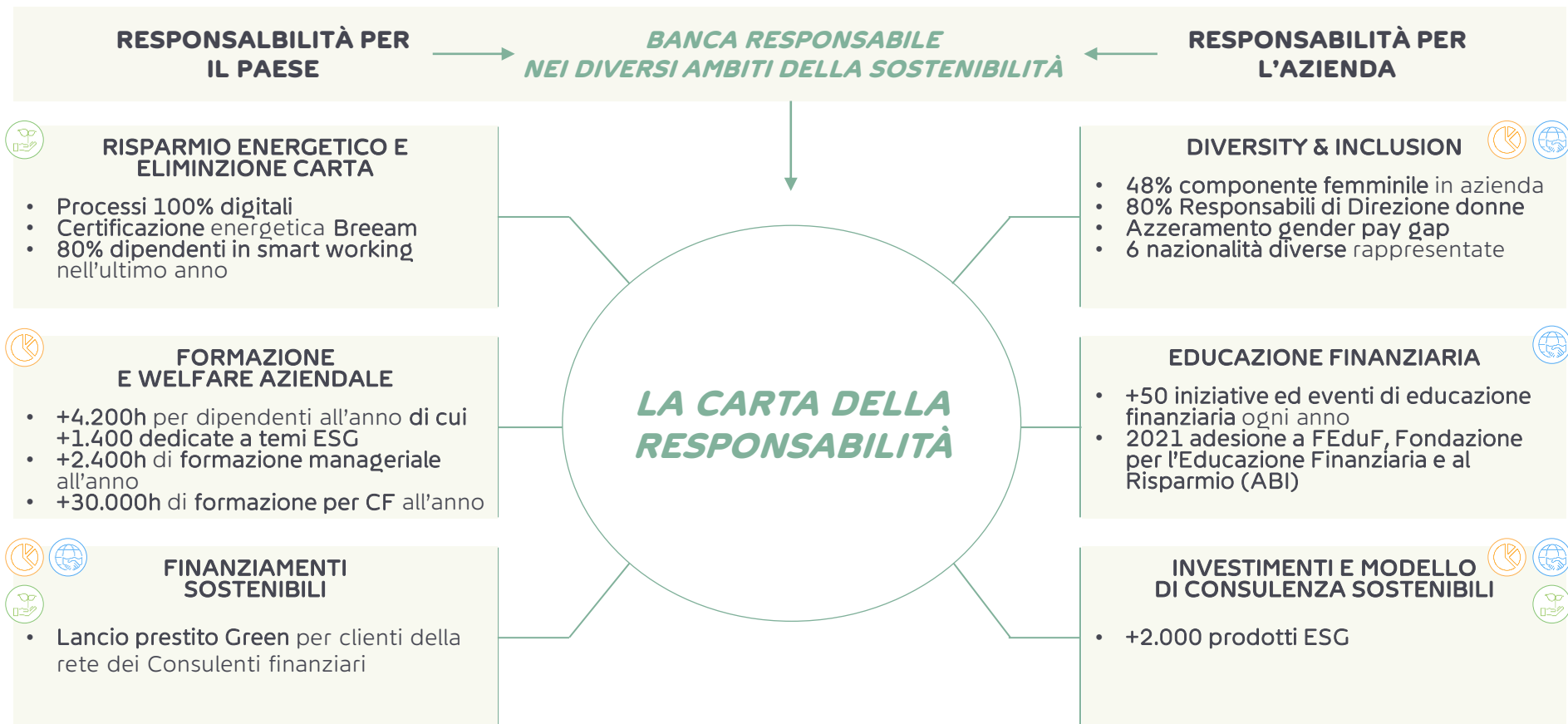
15

Giugno

Creazione del Comitato di Responsabilità

Creazione di un team di risorse cross direzione composto da 12 dipendenti della Banca per portare avanti le tematiche e le iniziative di sostenibilità ambientale, sociale e aziendale dell'azienda.

I Pilastri della Responsabilità



Il Programma di Responsabilità 2021

Aprile - Dicembre

G

Programma formativo e di engagement dei dipendenti *"Legalise Wellness Complexity"*

Giugno

G

Creazione del *Comitato di Responsabilità: team di risorse cross direzione composto da 12 dipendenti* della Banca per delineare tematiche e iniziative di sostenibilità ambientale, sociale e aziendale di Banca Widiba

Giugno - Novembre

S

Webinar virtuali "Economia e fantasia - Insegnare ai figli l'educazione finanziaria"

8 webinar di educazione finanziaria realizzati in collaborazione con FEduF (ABI), gratuiti e rivolti a tutti i cittadini, con focus sulla genitorialità. Iniziativa per fornire ai genitori competenze economiche e finanziarie utili da trasmettere ai figli, dove viene affrontato il tema finanziario sotto ogni punto di vista: dagli stereotipi di genere alla sostenibilità, dagli strumenti di investimento alla situazione nelle scuole italiane

Settembre - Dicembre

E

Iniziativa "Widiber's Green Map"

Avviata dai partecipanti al progetto Ambassador un'attività per costruire una mappa green derivante dai contributi inviati dai dipendenti in varie città d'Italia. L'obiettivo è quello di sensibilizzare le persone sulla necessità di compiere azioni sostenibili nella quotidianità per tracciare un percorso plastic free

Ottobre

S

Avvio del "Progetto per le Scuole" con FEduF (ABI) e con la partecipazione dei Consulenti finanziari di Banca Widiba per l'anno scolastico 2021/2022. L'obiettivo del progetto è quello di portare nelle classi i programmi di educazione finanziaria della Fondazione con lezioni diverse suddivise per grado scolastico, dalle elementari alle superiori



La Carta della Responsabilità nel nostro percorso

'21

'22

'23

NORMATIVA INVESTIMENTI

Adeguamento normativo in materia di investimenti e ampliamento offerta prodotti ESG

10 Marzo

Reg. (UE) 2019/2088 trasparenza bancaria e pubblicazione sul sito

Giugno - Ottobre

Stesura relazione GP con integrazione dei fattori ESG

TBD

Q3 '22

Adeguatezza

Aggiornamento Questionario MiFID

SCOUTING E VALUTAZIONE IDEE

Ascolto stakeholder su iniziative aziendali con impatto ambientale, sociale e culturale

Aprile - Maggio

Ascolto attivo dipendenti e CT in ottica open innovation

Giugno - Settembre

Definizione framework valutazione idee

17 Novembre

Passaggio in Comitato validazione frame

Q1 '22

Avvio tavoli di lavoro operativi

CARTA DELLA RESPONSABILITÀ

Creazione di un manifesto virtuale, fatto di azioni concrete, che racconta l'approccio e i valori ESG di Banca Widiba

Maggio

Avvio tavoli operativi per definizione carta

10 Luglio

Creazione sezione ad hoc sito e creazione comitato responsabilità

11 Novembre

Presentazione al mercato della Carta

Arricchimento continuo

RATING SOSTENIBILITÀ

Creazione di una approccio scientifico alla sostenibilità mediante la certificazione del grado di sostenibilità

Giugno - Luglio

Scouting società italiane attive in ambito ESG

13 Settembre

Condivisione Comitato di Direzione scelta partner

Q2 '22

Avvio collaborazione

Q3 '22

Definizione di una roadmap

BILANCIO DI SOSTENIBILITÀ

Strategia di sostenibilità con l'individuazione di obiettivi chiari e misurabili coerenti con ESG e i 17 SDGs

Creazione di un bilancio di sostenibilità

La responsabilità parte dalla governance

ESG



GES

Grazie per l'attenzione

13 Dicembre 2021

Matilde Gianoncelli, Responsabile Risorse Umane e Progetti Evolutivi



BANCA**WIDIBA**