

GESTIRE IL RISCHIO DI CREDITO  
NELLA NUOVA FASE DI MERCATO,  
NELLA PROSPETTIVA DI BASILEA 3-PLUS E  
DELLE SPECIFICAZIONI DELL'EBA

Convegno ABI  
Supervision, Risks & Profitability

Franco Fiordelisi

*franco.fiordelisi@uniroma3.it*

12 Giugno 2024



# The Never Ending Basel

- Accordo 2017: Ricalibrazione o Radicale ripensamento?
- Il fascino del lessico: “completamento di Basilea 3”, Basilea 3.5, Basilea 3.1, Basilea 4=
- L'UE ha attuato la maggior parte degli standard di Basilea III del 2017. In sintesi:
  - rischio di credito: Nuovo approccio standardizzato e Vincoli all'utilizzo dei modelli IRB
  - Nuovo approccio standardizzato per il rischio operativo (sostitutivo di tutti gli approcci)
  - Buffer aggiuntivo di capitale per G-SIB nell'ambito del Leverage Ratio
  - Output floor (72,5% a regime)

Rimangono alcuni elementi finali → CRR III/CRD VI o «Banking Package», approvato il 24/04/2024 da applicare da Gennaio 2025

- Regime banche extracomunitarie, requisiti capacità e onorabilità, SA-CR, FRTB, CRR ESG risks in Pillar 1 and Pillar 3, etc.

# Ridurre l'eccessiva variabilità degli RWA

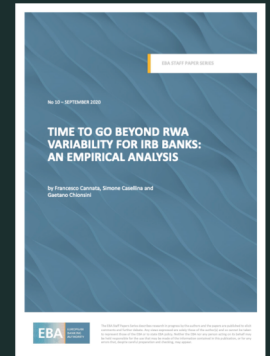


Figure 4: Standard deviation in RWA density (credit RWA/EAD), IRB and SA banks, December 2014 to December 2019

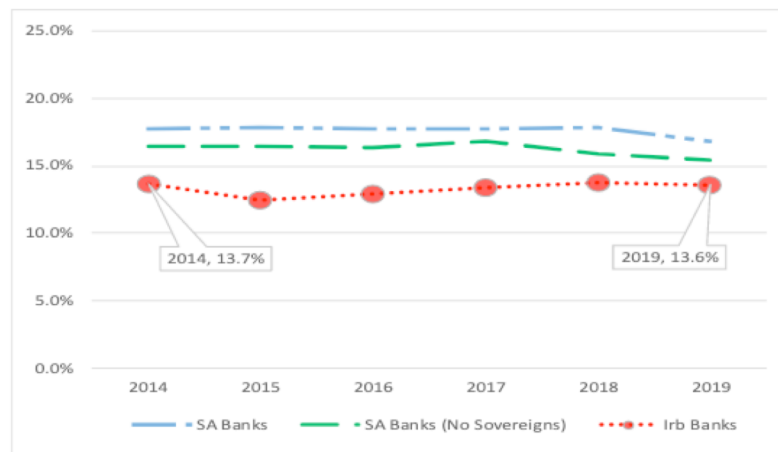
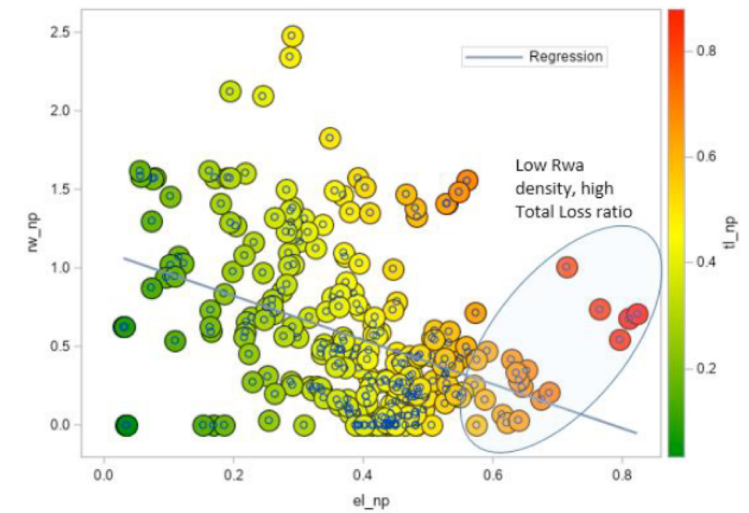
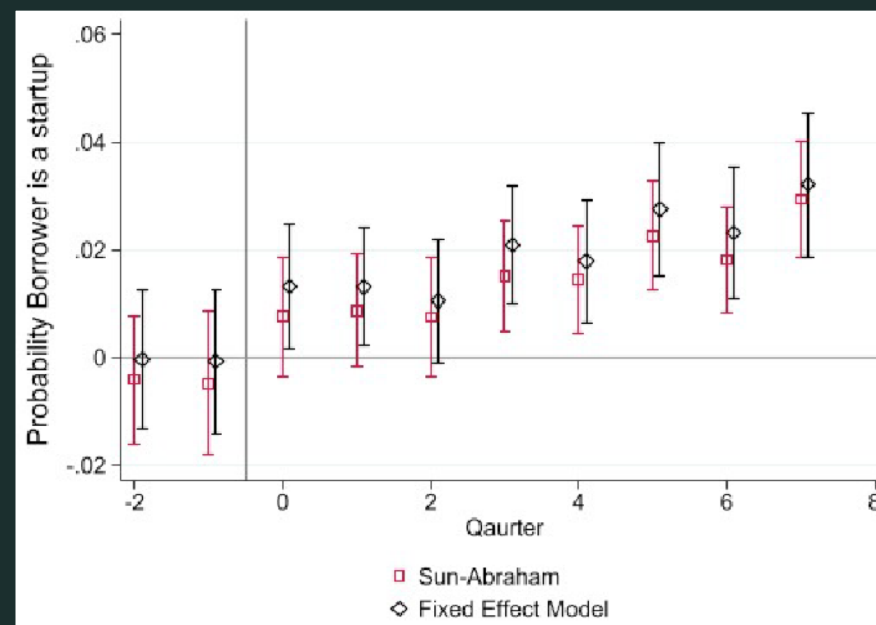
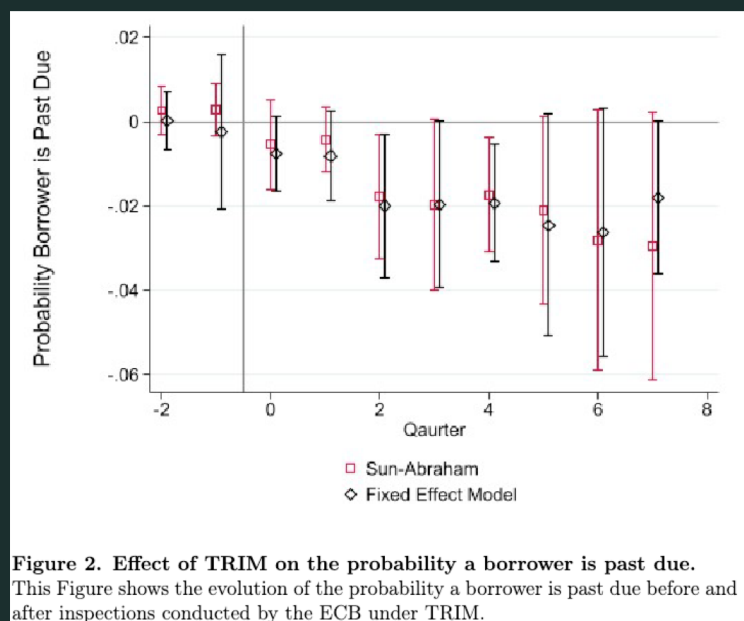


Figure 6: Non-performing loans: RWA density and average EL and TL ratios, December 2014–December 2019



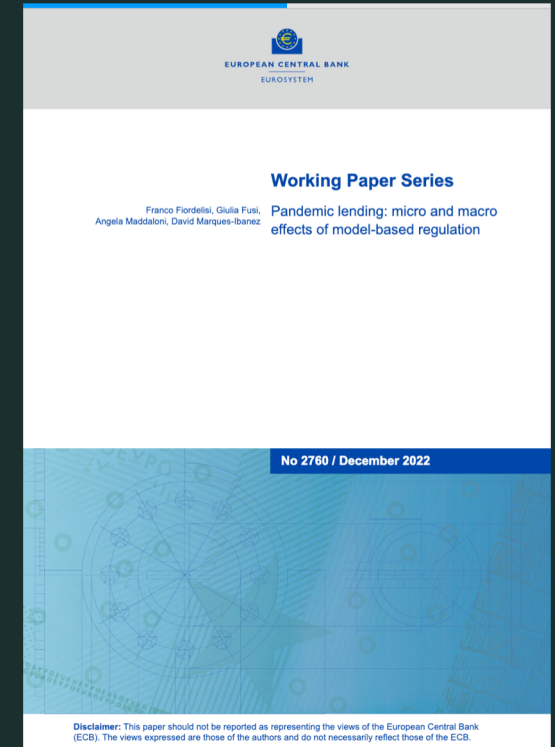
# Azione di supervisione: TRIM & EGIM

- TRIM (Q12016 , Q2021) + EGIM (2019\_Q2 , 2024\_Q1)



# Il black-box dei modelli IRB

- Le banche IRB non sono tutte uguali
- I modelli IRB non sono tutti uguali
- Il ruolo degli accantonamenti anticiclici



## *Distinguished panel*

- **Lorenzo Ducci**, Policy Expert – Prudential Regulation and Supervisory Policy, European Banking Authority
- **Antonio Rizzo**, Director – Credit & Risk Solutions, S&P Global Market Intelligence
- **Francesco Mottola**, Managing Director e **Valentina Santori**, Senior Manager Accenture
- **Giovanna Compagnoni**, Head of Group Risk Management, ICCREA Banca
- **Michele Maugeri**, Associate Partner, KPMG
- **Emanuela Lanzara**, Chief Operating Officer, PRIMESAIL
- **Aurelio Maccario**, Head of Group Credit Risk UniCredit