

IL TIRRENO

Noi

EVENTI

NEWSLETTER

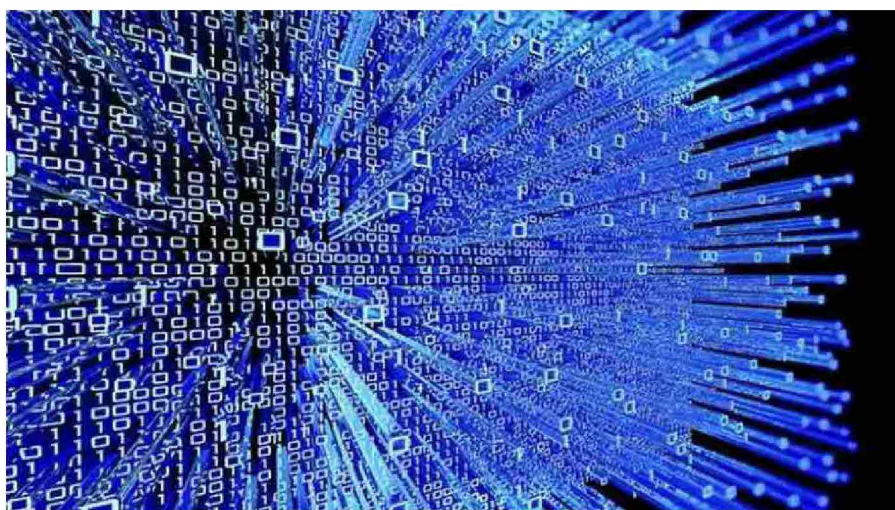
LEGGI IL QUOTIDIANO

SCOPRI DI PIÙ

EDIZIONI: LIVORNO CECINA-ROSGNANO EMPOLI GROSSETO LUCCA MASSA-CARRARA MONTECATINI PIOMBINO-ELBA PISA PISTOIA PONTEDERA PRATO VERSILIA TOSCANA

Italia-Mondo » Economia

Enterprise, flussi di denaro con Big Data e Intelligenza Artificiale



Al **Salone dei Pagamenti** (che parte domani) le soluzioni più spinte di smaterializzazione dei versamenti e degli incassi

[ORA IN HOMEPAGE](#)**+8****Ricoveri
in terapia
intensiva**

Coronavirus: 2.336 nuovi casi in Toscana e 16 decessi. Dati e grafiche

I malati più lievi nelle caserme e via ai "tracciatori": il piano anti-virus di Giani

SAMUELE BARTOLINI

Bonus mobilità, Confartigianato Imprese Firenze all'attacco: "Sistema ingolfato, è il solito click day, così è uno scandalo"

LUIGI GRASSIA

03 NOVEMBRE 2020



Parte domani, e si conclude in giorno 6, il **Salone dei Pagamenti** 2020, che si svolge online. La pandemia ha zavorrato interi settori economici ma da dato un forte impulso ad altri, per esempio i pagamenti e le infrastrutture digitali lungo cui viaggiano i debiti e i crediti di famiglie e imprese. In questi mesi sono state approntate nuove soluzioni per velocizzare le operazioni finanziarie e iniettare fiducia nel sistema appesantito e stressato dalla crisi internazionale. Fra le aziende che si sono impegnate in questa direzione figura la romana Enterprise, leader nella progettazione di software bancari che arriva al Salone con una serie di strumenti per facilitare i flussi finanziari, in particolare quelli dell'import/export.

Spiega Stefano Trinci, Head of Marketing & Customers Management di Enterprise: «La novità che portiamo al Salone è il Portale corpo-rate multi-servizi (WTE - World Trade Ecosystem), uno strumento per il mondo dell'import/export, e dunque per il Made in Italy, che fa leva sui cosiddetti "crediti di firma". Si tratta di consentire esborsi di denaro a favore del cliente senza un effettivo pagamento, ma con l'impegno della banca a pagare eventuali debiti del cliente verso terzi. Allo stesso modo, con il "credito di filiera" un'azienda garantisce per i prestiti accordati ai propri fornitori, permettendo loro di ottenere finanziamenti competitivi, utilizzati per la produzione delle forniture destinate alla capofila, senza impegnare la propria linea di credito».

Sembra di sentir parlare delle fiere del Medioevo, quando i mercati italiani e fiamminghi in una girandola di creazioni inventavano molti degli strumenti della finanza che tutt'oggi vengono utilizzati; come passo ulteriore, gli strumenti approntati da Enterprise, dice Trinci, «attivano big data, intelligenza artificiale e machine learning: il risultato è una vera, piena resilienza digitale, più che mai fondamentale in questo periodo, che permette di "remotizzare" completamente l'accesso a tutti i servizi necessari, oltre a integrarli in un workflow cross-services completamente tracciabile, senza lacune di processo che richiedano interazione fisica, neanche minima, tra cliente e provider, fosse anche solo per firmare contratti o consegnare documentazione cartacea».

Proprio per indagare la dialettica tra digitale e reale nel mondo di oggi, Enterprise inaugura al **Salone dei Pagamenti** la serie di talk Materiale/Immateriale: quattro appuntamenti in cui professionisti di discipline trasversali discuteranno in questa chiave dell'attualità. Dopo il primo talk, il 5 novembre, sulla piattaforma del **Salone dei Pagamenti** seguiranno gli altri in programma sui canali di Enterprise.

LA COMUNITÀ DEI LETTORI



Clima, economia ed energia: ecco la sezione Green&Blue

Aste Giudiziarie



Piombino Darsena Loc. Colmata - 2400000



Piombino Darsena Loc. Colmata - 2400000

Tribunale di Lucca

Necrologie

Stellini Maria Giovanna
Livorno, 3 novembre 2020



Turroni Vittoria
Livorno, 3 novembre 2020



Marsili Narciso
Lucca, 3 novembre 2020



Ceccherini Vinicio
Livorno, 3 novembre 2020

