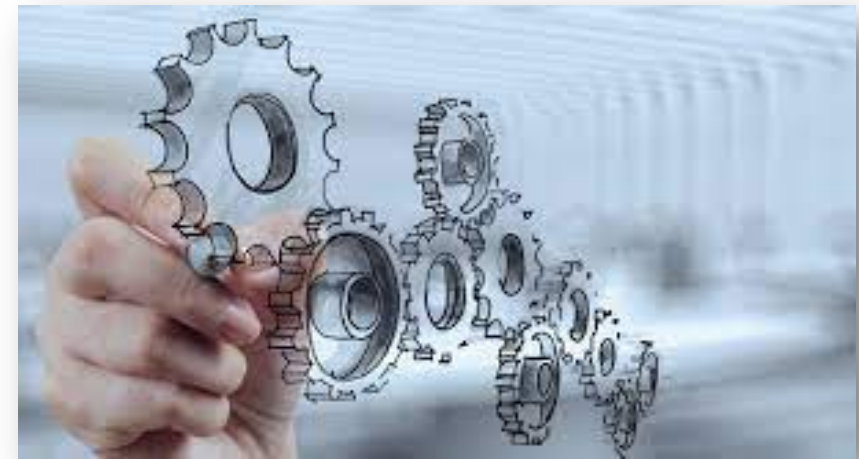


SERVIZIO ANALISI CRIMINALE - ANALISI DEI FENOMENI CRIMINALI



- Flusso informativo*
- Banche dati*
- Informazioni Forze di Polizia*
- Fonti aperte*
- Altri enti e istituzioni*



Guardia di Finanza
Uomini dell'arma Deposito clandestini.. Ordine del giorno Rapina aggravata
Carabinieri Rapine commessi Provenienza illeciti.. Rapine a mano
Rapine in abitazio.. Giravano in auto Ultimi mesi Alto tasso Polizia di stato Allungamento a fine
Fare soldi Tentate rapine Città pericolose Ladri seriali Munizioni per fuci..
Serie di rapine Perugia presi Rapine con estrema Provento di furti
Baby gang Polizia Penitenziaria Scorsi giorni Rapine in banca

ANALISI della MINACCIA

**R
E
P
O
R
T**



SOCTA

GRUPPO INTERFORZE CENTRALE



BANCHE DATI ANALISI STATISTICHE E FENOMENICHE

- ❑ autori, vittime, età, nazionalità, orari, luogo;
- ❑ **georeferenziazione dei reati (S.I.G.R.);**
- ❑ **con ABI e OSSIF su criminalità e infiltrazioni co;**

«TAVOLO CRIMINALITA' PREDATORIA»

Promoted by

ABI Associazione
Bancaria
Italiana

Organized by



ABISERVIZI 

In collaboration with

ABI Lab

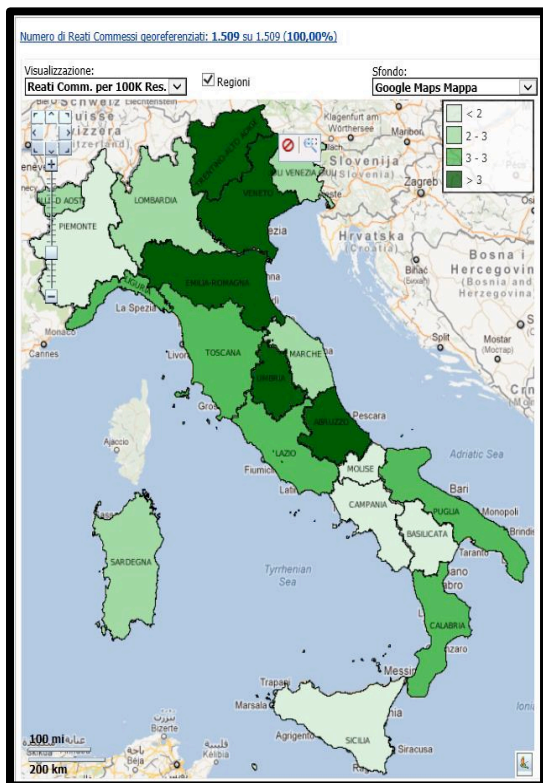
 **CERTFin**

OSSif

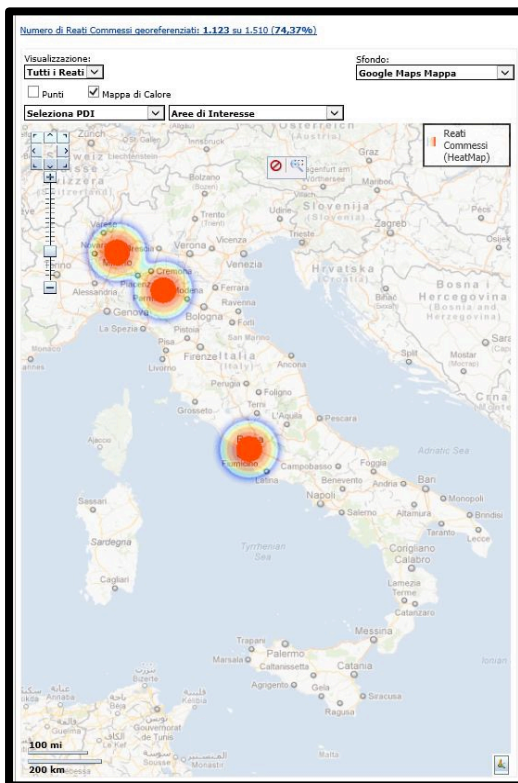
Digital Partner

BANCAFORTE
Innovation key

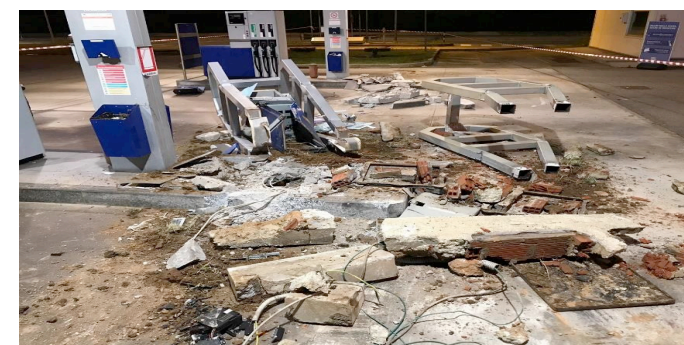
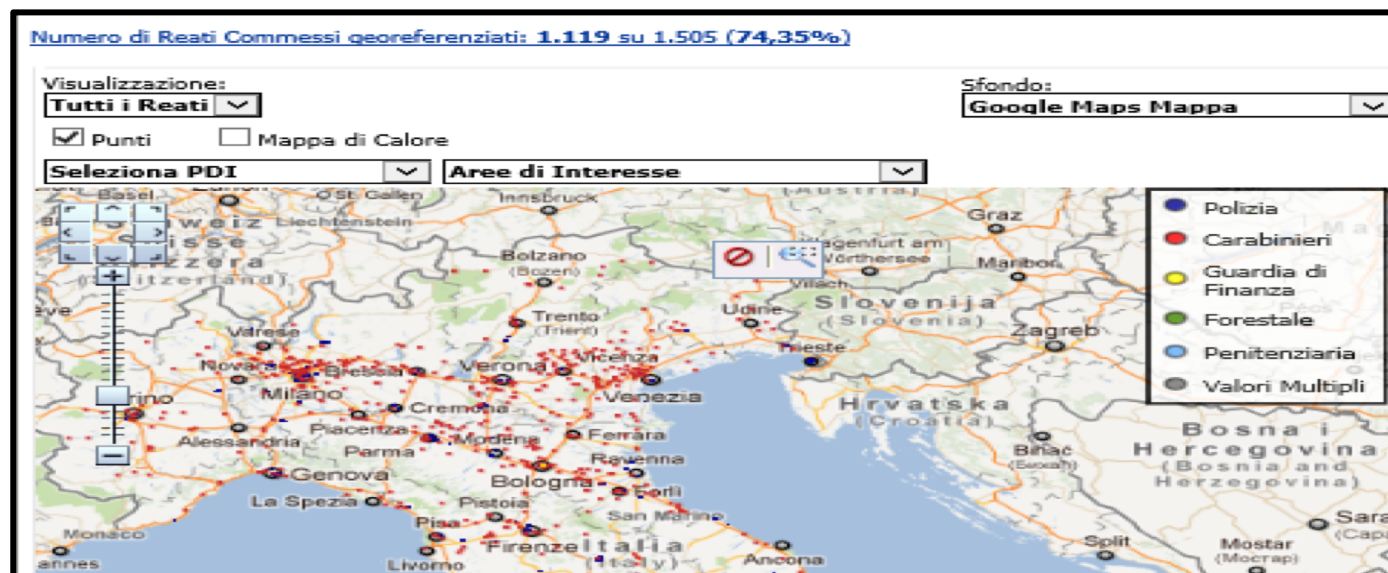
FURTI ACCETTATORI BANCONOTE - S.I.G.R.



**MAPPA CARTOGRAFICA
DEI FURTI**

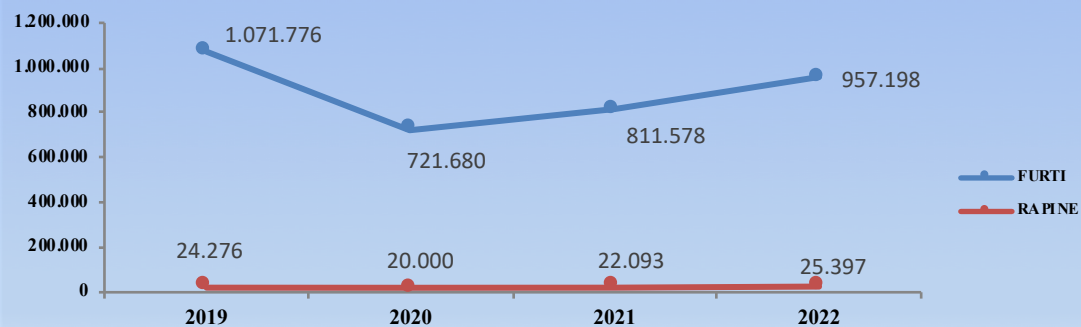


**MAPPA DI CALORE
DEI FURTI**



BANCHE DATI - FURTI/RAPINE ANNO 2019-2022

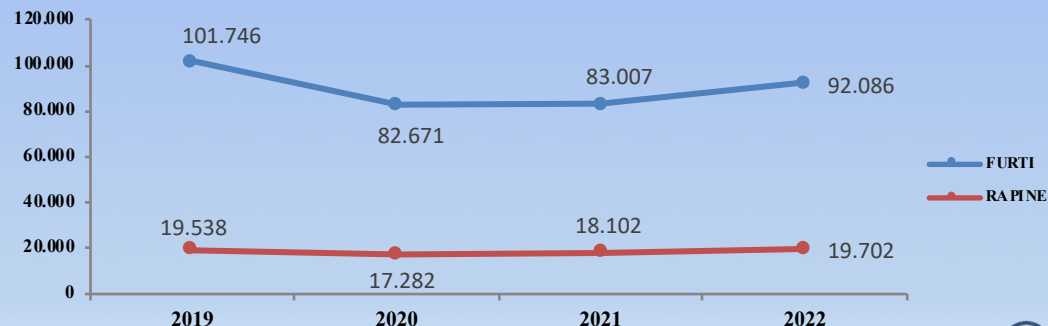
REATI DI FURTI E RAPINE (COMMESSI)



IN PARTICOLARE

FURTI: VAR.% 2021-2022 DENUNCIATI E ARRESTATI 10,9%

REATI DI FURTI E RAPINE (DEN/ARR)



RAPINE : VAR.% 2021-2022 DENUNCIATI E ARRESTATI 8,8%

REPORT DI ANALISI SU ALCUNI FENOMENI

Rapporto Intersettoriale sulla Criminalità Predatoria



ABI Associazione Bancaria Italiana

OSSIF

Report sugli attacchi agli ATM di banche e poste e agli OPT dei distributori di carburante



ABI Associazione Bancaria Italiana

OSSIF

Rapporto Intersettoriale sulla Criminalità Predatoria 2022

Posteitaliane

FEDERDISTRIBUZIONE
LE AZIENDE DELLA DISTRIBUZIONE MODERNA

CONFCOMMERCIO
IMPRESSE DELLA ITALIA

FIT
Federazione Italiana Tabaccai

federfarma

UNEM
unione energie per la mobilità

IP

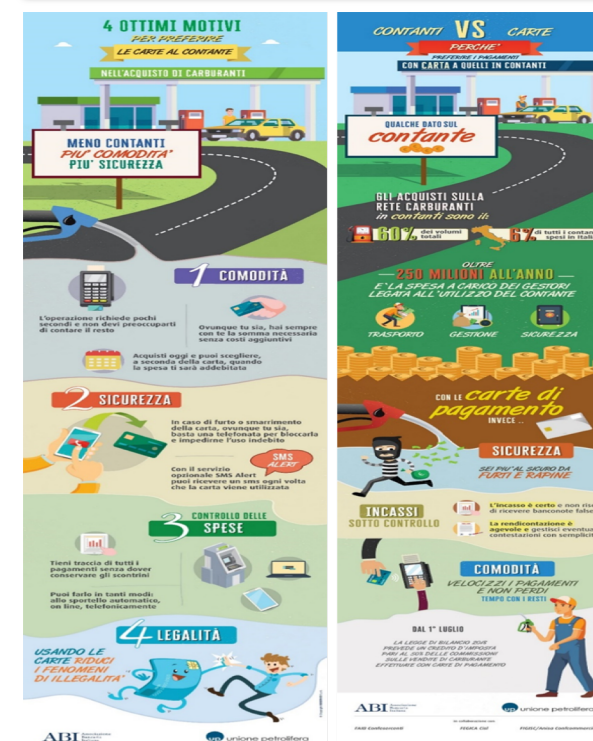
ASSOVALORI

Posteitaliane

UNEM
unione energie per la mobilità

IP

CAMPAGNA INFORMATIVA SUI VANTAGGI DEL PAGAMENTO ELETTRONICO



4 OTTIMI MOTIVI PER PREFERIRE LE CARTE AL CONTANTE NELL'ACQUISTO DI CARBURANTI

MENO CONTANTI PIU' COMODITA' PIU' SICUREZZA

1 COMODITA' L'operazione richiede pochi secondi e non devi preoccuparti di contare il resto. Oppure, se sei, hai sempre con te la somma necessaria senza altri impegni.

2 SICUREZZA In caso di furto o smarrimento della carta, ovunque tu sia, basta una telefonata per bloccarla e impedire l'uso indebito. Con il servizio speciale SMS Alert, puoi ricevere un sms ogni volta che la carta viene utilizzata.

3 CONTROLLO DELLE SPESE Tieni traccia di tutti i pagamenti senza dover conservare gli scontrini. Puoi farlo in tanti modi: allo sportello automatico, on line, telefonicamente.

4 LEGALITA' USANDO LE CARTE RIDUCI I FENOMENI DI ILLEGALITA'

CONTANTI VS CARTE PERCHÉ? CON CARTE A QUELLI IN CONTANTI

QUALCHE DATO SUL contante

GLI ACQUISTI SULLA RETE CARBURANTI in contanti sono il 40% di tutti i pagamenti.

OLTRE 250 MILIARDI ALL'ANNO E' LA SPESA A CARICO DEI GESTORI LEGATA ALL'UTILIZZO DEL CONTANTE

TRASPORTO GESTIONE SICUREZZA

CON LE carte di pagamento INVECE...

SICUREZZA DEL PRINCIPALE SICURO DA FURTO E RAPINA

INCASSI SOTTO CONTROLLO L'incasso è certo e non rischi di ricevere banconote false. La rendicontazione è agevole e pratica: eventuali contestazioni con semplicità.

COMODITA' VELOCITA' E PAGAMENTI A MANI PERDE TEMPO CON I RESTI

DAL 1° LUGLIO LA LEGGE DI BILANCIO 2016 PREVEDE UN CONTRIBUTO DI INCASSO PER IL 50% DEL VALORE DI OGNI EFFETTUAZIONE DI PAGAMENTO EFFETTUATA CON CARTE DI PAGAMENTO

ABI

GRAZIE PER L'ATTENZIONE

Servizio Analisi Criminale



CONTATTI:

Tel. 06 46542086

e-mail: - stefano.delfini@dcpc.interno.it

- segreteriaasac@dcpc.interno.it