

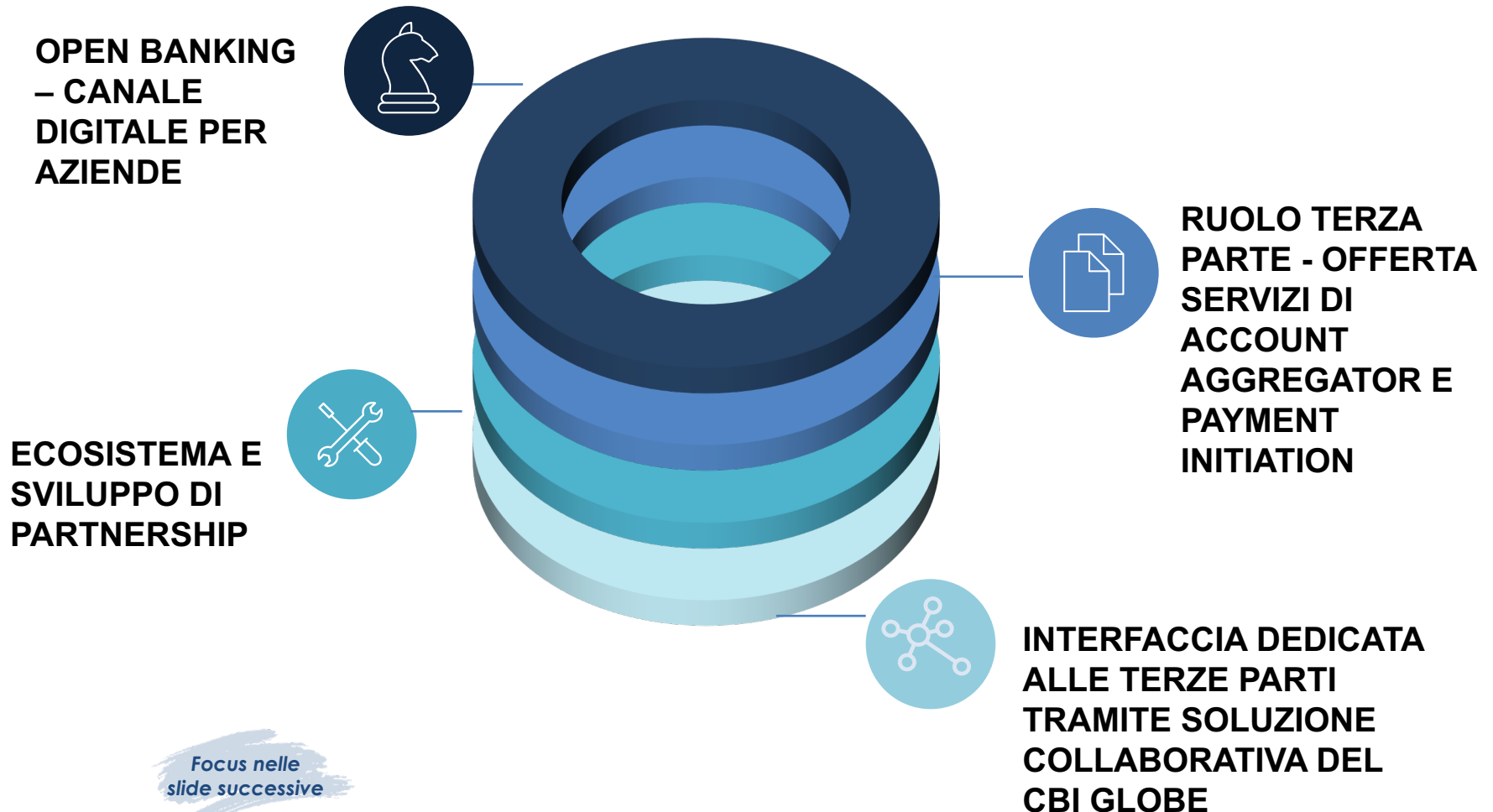


# **Il Salone dei pagamenti Open banking: parole ai fatti**

Sergio Dalla Riva  
Head of Solutions, Dir. Global Transaction Banking  
Intesa Sanpaolo

04 Novembre 2020

**La strategia Open Banking del Gruppo Intesa Sanpaolo si fonda su pillars che <sup>1</sup> consentono di coprire le differenti esigenze: dalla vendita di nuovi prodotti a differenti target di clientela, all'arricchimento di servizi attuali, alla compliance normativa**



# La clientela Open Banking partecipa all'innovazione del prodotto, in ottica di co-creazione e, sempre più «aware» del nuovo paradigma, utilizza le API in modo differente a seconda del proprio business

2

Industry	Esigenza	Risoluzione grazie all'Open Banking
 <b>Telco</b>	Verificare l' <b>esistenza del conto corrente e la congruenza del titolare</b> per abilitare la <b>ricarica automatica mensile</b> con addebito in c/c dell'offerta telefonica	<b>Verifica real time dell'esistenza del conto</b> (API «Verifica esistenza e congruenza IBAN») e titolarità / abilitazione del cliente <b>riducendo il rischio frode</b>
 <b>Pubblica Amministrazione</b>	Verificare l' <b>esistenza del conto corrente per l'erogazione di benefici sul conto correttamente intestato</b> (es. benefici a fondo perduto emergenza COVID 19)	<b>Verifica real time dell'esistenza del conto</b> (API «Verifica esistenza e congruenza IBAN») ed <b>erogazione del beneficio sul conto intestato al titolare corretto</b>
 <b>Assicurazione</b>	<b>Riconciliare i bonifici in ingresso per il pagamento delle polizze</b> da parte dei clienti rispetto alle rate da pagare	<b>Riconciliazione movimenti dal proprio gestionale</b> (API «Saldo e lista movimenti») e <b>verifica real time del pagamento di tutte le rate</b> da parte dei clienti
 <b>Broker</b>	<b>Agire con tempestività sulle posizioni dei propri clienti</b> garantendo investimenti / disinvestimenti real time	<b>Verifica in tempo reale dei movimenti sul proprio conto e trasferimenti real time</b> (API «SCT Inst»)
 <b>Agenzia di Viaggio</b>	<b>Ottimizzare il processo di vendita</b> e avere la <b>garanzia della disponibilità finanziaria</b> per il pagamento dei titoli di viaggio	<b>Verifica in tempo reale sussistenza fondi</b> (API «Saldo e lista movimenti») e <b>pagamento immediato</b> (API «SCT Inst»)

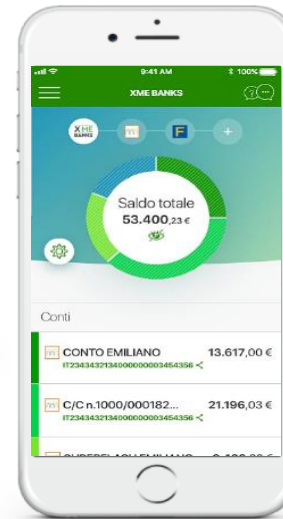
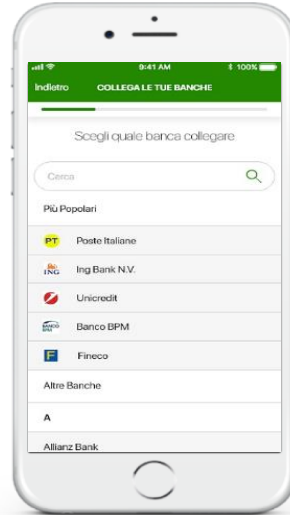
18

#aziende attive<sup>1</sup>

543k

#chiamate API<sup>2</sup>

Servizio per la gestione unica delle finanze per presidiare la relazione con i clienti e per spostare la **competizione sul touch-point...**



... facendo **leva** sulla **nuova experience digitale**, avanzata e scalabile

## I numeri di XME Banks



*più del* **70%**  
clienti possono collegare  
un banca  
(80 banche collegabili.  
**90 entro fine anno**)



**8**  
volte al mese il cliente  
entra in XME Banks



**9.000**  
visualizzazioni  
giornaliere della  
scheda prodotto

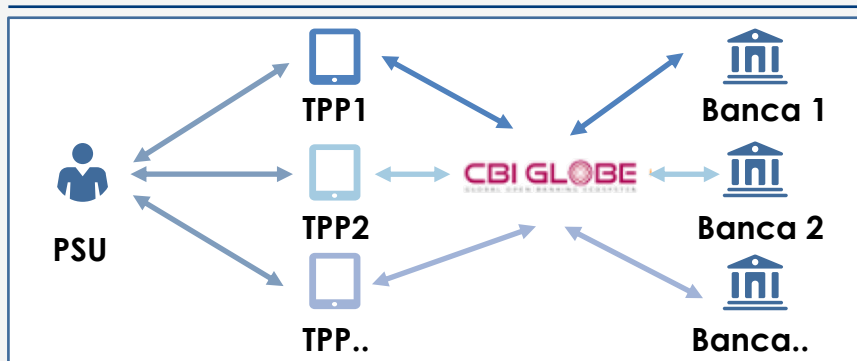


**2,7 mln**  
i clienti multibancarizzati  
potenziali utilizzatori XME  
Banks

Per adempiere agli indirizzi della Direttiva PSD2 sull'accesso alle TPP, Intesa Sanpaolo, in linea con l'80% del mercato, ha scelto una soluzione consortile, idonea a minimizzare investimenti e rischi di compliance

### Connessione banche-TPP

#### Soluzione con CBI Globe



**Semplifica** la **comunicazione** tra **TPP** e **Banca** (in tutti gli aspetti, tecnici e operativi)



Centralizza gli **«shared services»** altrimenti a carico delle singole banche



Permette alle banche di **esporre verso** le **Terze Parti** oltre **20 API**



Incentiva la **collaborazione** per **servizi a valore aggiunto pre-competitivi**

#chiamate API AIS  
sull'interfaccia  
dedicata ISP

3.974.245

Illimity Bank  
Banca Sella  
Oval Money  
Sofort GmbH  
Unicredit S.p.A.  
Intesa Sanpaolo

334.967

#chiamate API PIS  
sull'interfaccia  
dedicata ISP