



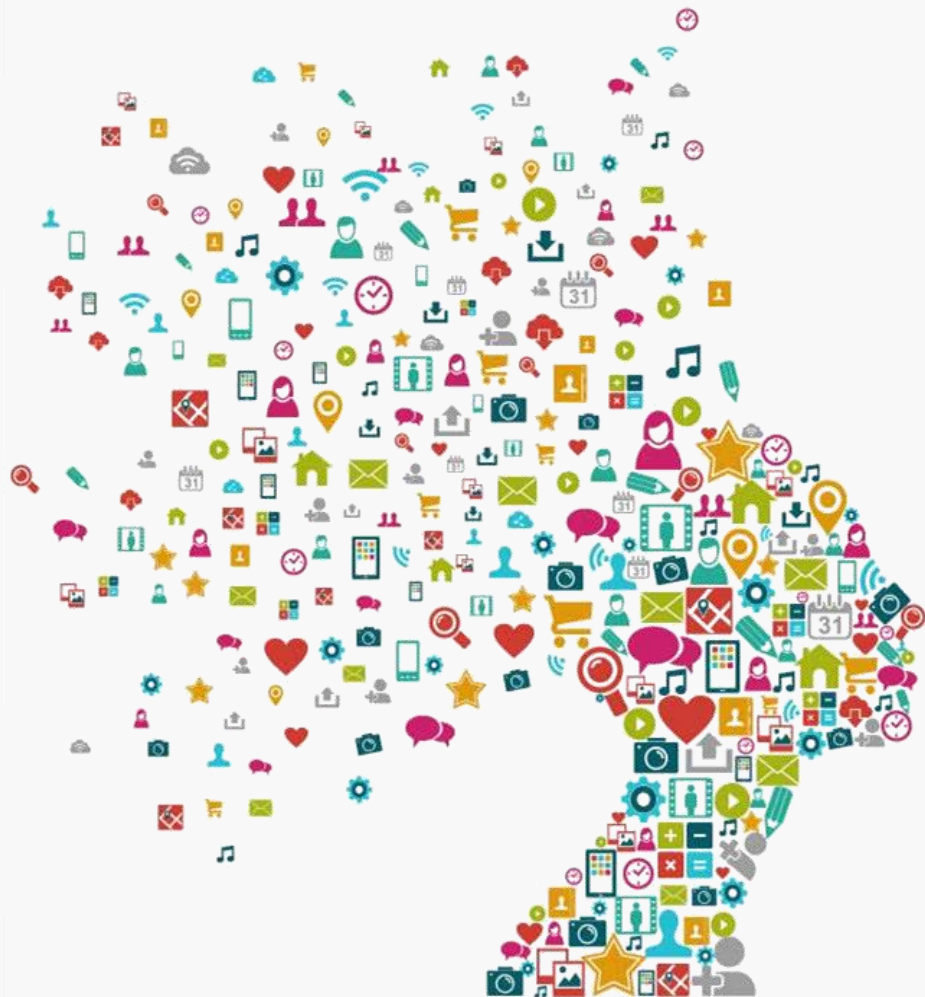
# Interessi, scelte e visione del futuro

Indagine sul percepito di diplomande/i e neodiplomate/i realizzata



**ASSOLOMBARDA**  
Confindustria Milano Monza e Brianza

Novembre 2017



# Il progetto **STEAMiamoci**

Il Progetto **STEAMiamoci** nasce dalla consapevolezza che la diversità di genere è elemento base della crescita sociale e fondamentale per la produttività, la competitività e l'innovazione dell'impresa.

Di più: le strategie sulla diversità sono cruciali per lo sviluppo di un'azienda e la sua capacità di trattenere le risorse umane migliori, in un contesto globale competitivo.

Il progetto si propone di:

- fotografare la situazione attuale e fornire gli elementi per orientare politiche presso le istituzioni, nonché fornire informazioni alle aziende;
- strutturare azioni e politiche a partire da dati e informazioni dettagliate;
- fornire strumenti per attività di comunicazione e divulgazione mediatica;
- organizzazione di giornate di orientamento mirate, in Assolombarda, e nelle scuole;
- favorire la visibilità e condivisione delle best practices in atto;
- incrementare le attività e la collaborazione scuole – impresa – istituzioni sul tema;
- individuare STEAM Manager che possano testimoniare che, per avere più opportunità nel mondo del lavoro, è necessario scegliere indirizzi di studio Steam.

[www.assolombarda.it/steamiamoci](http://www.assolombarda.it/steamiamoci) – [Francesca.DelBo@assolombarda.it](mailto:Francesca.DelBo@assolombarda.it)



# Il progetto di ricerca

Fotografare la situazione attuale delle modalità di scelta e di influenza del percorso di studio o lavoro sui target individuati come primari

## **Diplomandi/e**

Hanno iniziato l'ultimo anno di scuola superiore

## **Neo – diplomati/e**

Hanno terminato a giugno la scuola superiore

---

**Un percorso di ricerca che coinvolgerà a seguire diversi target**

**Genitori**

**Insegnanti**

**Ragazze/i di 3° media**

Nota metodologica: 800 interviste CAWI (Computer Assisted Web Interviewing) realizzate su panel Doxa ad un campione di diplomate/i e neo-diplomande/i rappresentativo dell'universo di riferimento rispetto a sesso, area geografica e tipologia di scuola.

# Prioritario per tutti riuscire a coniugare il lavoro con le proprie passioni

## MASCHI

53

fare coincidere il lavoro con passioni e interessi

21

fare un lavoro che abbia un riscontro positivo per la società

23

fare un lavoro che permetta contatto con molta gente

36

avere un'azienda in proprio, fare carriera, ricoprire ruoli di successo

39

fare un lavoro che permetta di guadagnare molto, avere uno stipendio sopra la media

## FEMMINE

57

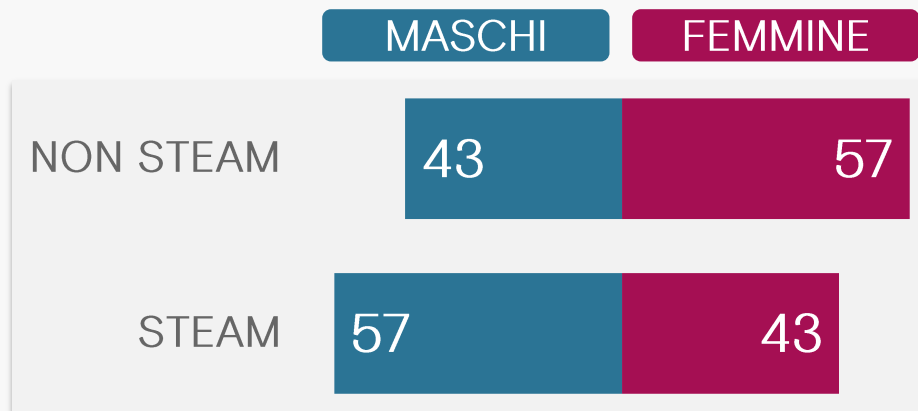
29

32

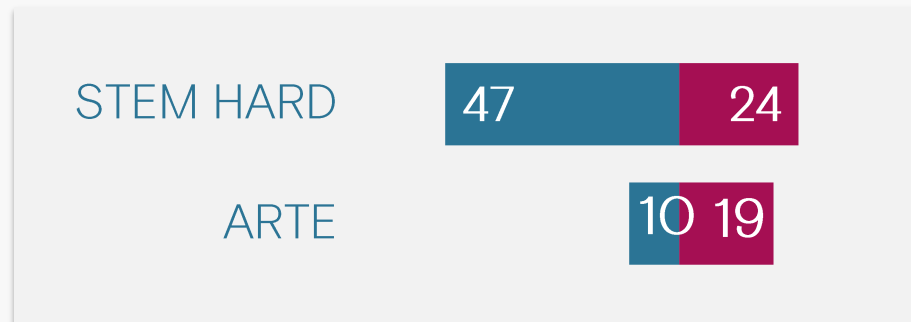
25

27

# STEAM: un interesse al maschile



S.T.E.A.M. → Science, Technology,  
Engineering, Arts, Mathematics



Base: totale campione

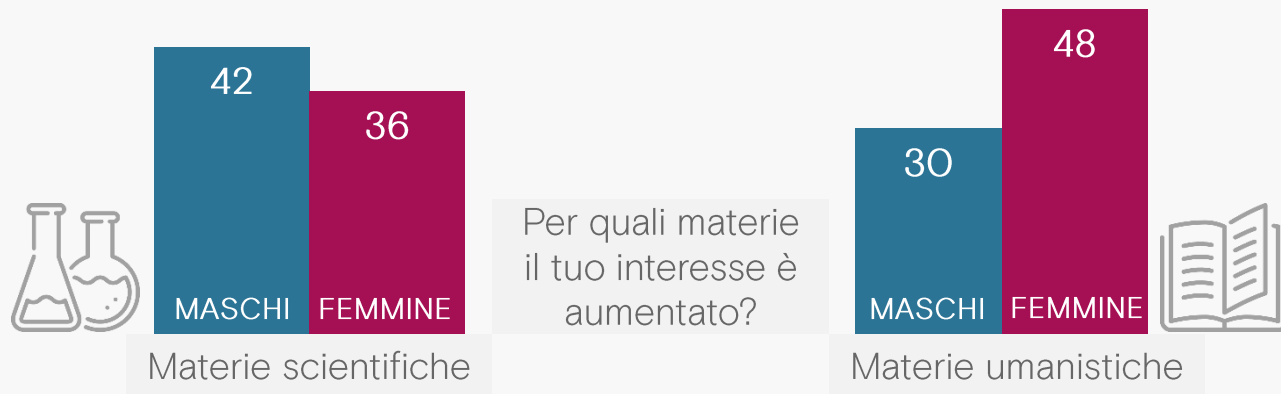
A2. Pensando agli interessi legati al mondo della scuola, ti descriveresti un ragazzo/o a cui interessa...



ASSOLOMBARDA  
Confindustria Milano Monza e Brianza



# Le scuole superiori sono un momento importante per la formazione degli interessi

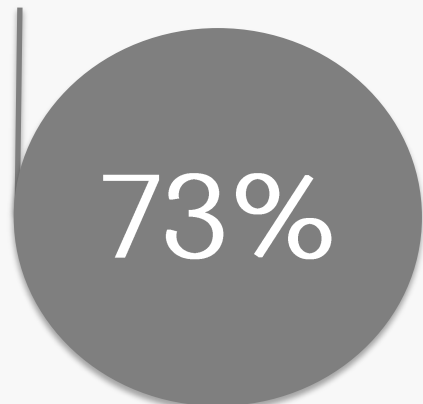


**1 ragazza su 2**  
percepisce di avere lacune nelle materie STEM HARD

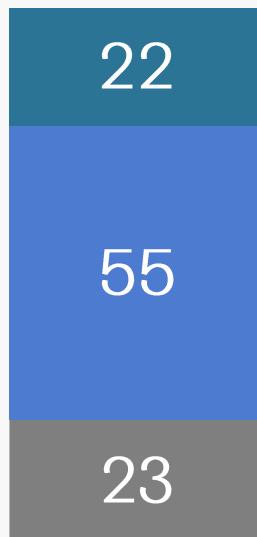
# Professioni STEM HARD

Conosciute da tanti...

...più attraenti per i maschi



Data Scientist  
Cyber security expert  
Cloud architect  
Intelligenza artificiale e robotica  
App developer  
Social media Analyst  
Web designer  
Big data engineer  
Internet of things expert

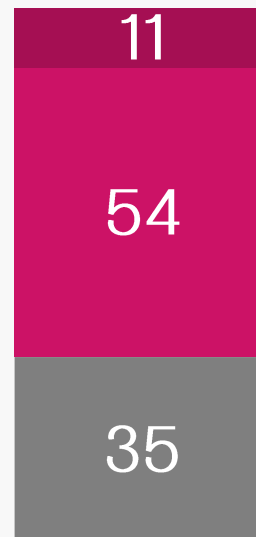


MASCHI

certamente sì

probabilmente sì

certamente /  
probabilmente no



FEMMINE

57% *'sono  
ambiti che  
non mi  
piacciono'*

40% *'non mi  
sento  
portata'*



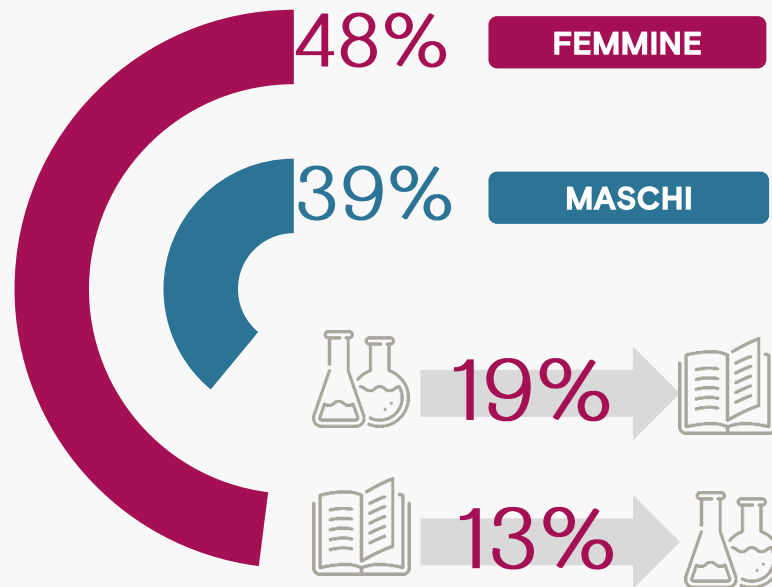
Base: totale campione

FUT4. Hai mai sentito parlare di queste professioni? Se ne avessi la possibilità intraprenderesti un percorso di studio/lavoro in uno di questi ambiti?

# La scelta del post diploma è un momento non facile per tutti



ha cambiato idea almeno una volta



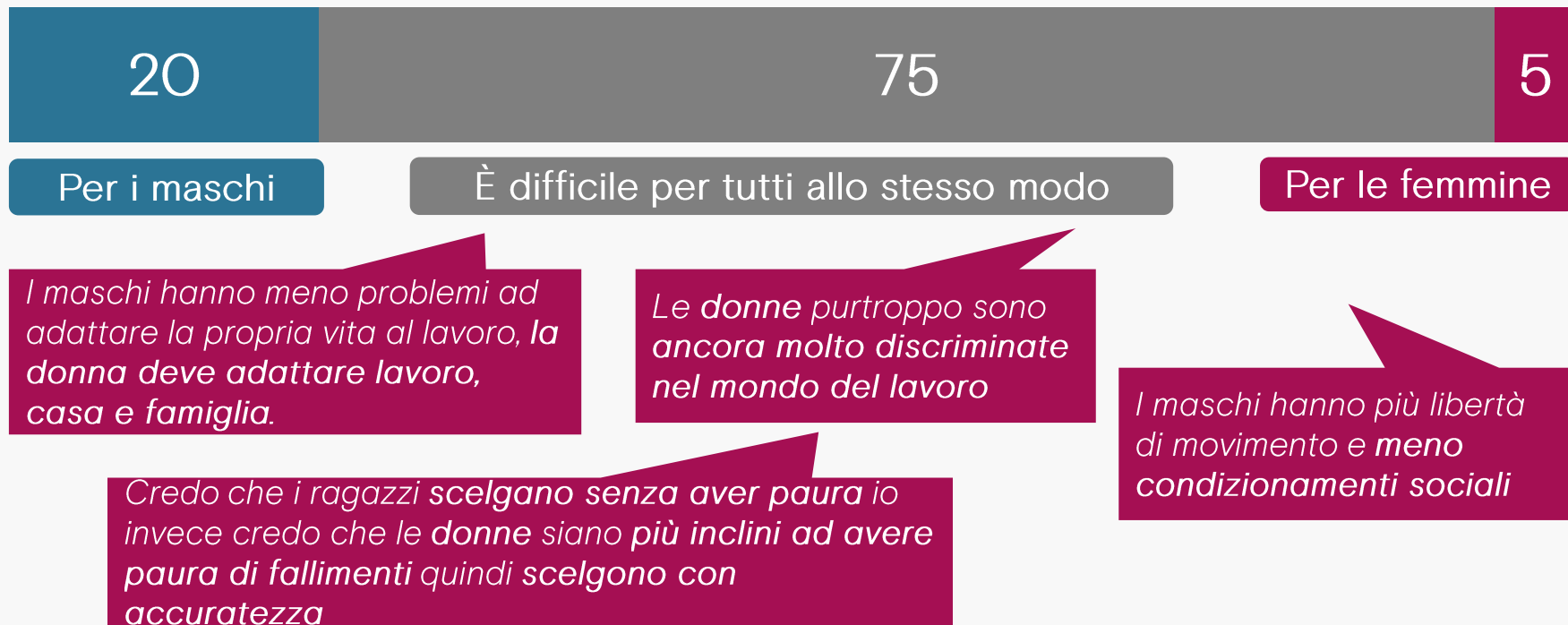
Base: totale campione

DP11. Quanto è facile per te decidere cosa fare dopo il diploma? - \*voto 1-5



# La scelta per le ragazze è più complessa

Per chi è più facile scegliere?



Base: diplomandi/e che hanno effettuato una scelta precisa/diplomati/e

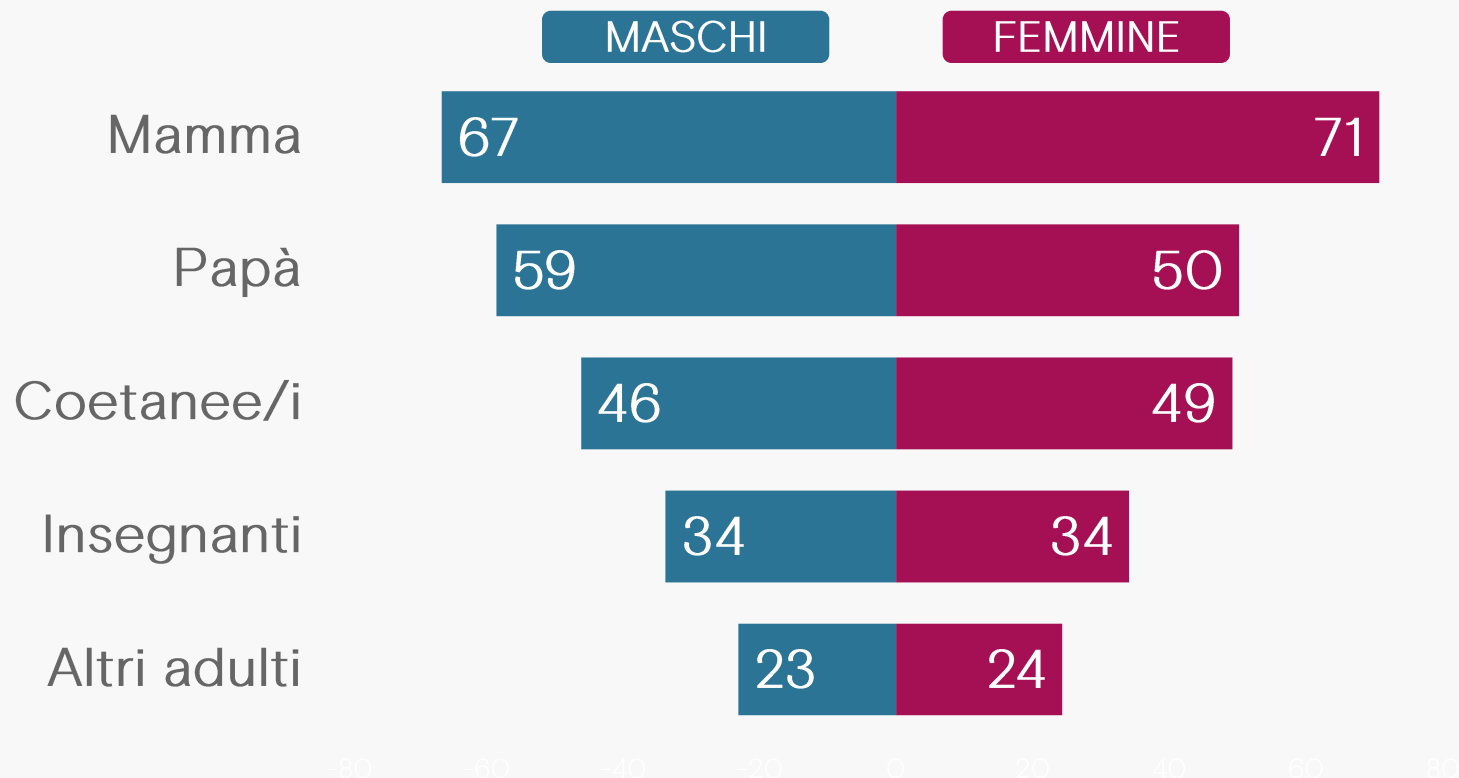
Pensa alla scelta del percorso di studio/lavoro in generale. Secondo te è più facile per i maschi, più facile per le femmine difficile per tutti allo stesso modo?



ASSOLOMBARDIA  
Certidustria Milano Monza e Brianza



# Il supporto nel processo di scelta arriva soprattutto dalla famiglia



Base: totale campione

Chi ti ha accompagnato nel processo di scelta? Che ruolo ha avuto?



ASSOLOMBARDA  
Confindustria Milano Monza e Brianza



# L'orientamento a scuola c'è, ma può migliorare in efficacia



91%

svolge attività di orientamento a scuola

37%

considera 'molto utile' l'orientamento a scuola

Base: totale campione

DP11bis. Stai svolgendo/hai svolto attività di orientamento a scuola? Quanto sono utili nell'aiutarti a scegliere secondo le tue inclinazioni/passioni?



ASSOLOMBARDA  
Confindustria Milano Monza e Brianza





**Grazie**

**cristina.liverani@doxa.it**

