



# Advanced Analytics 4 NPE management

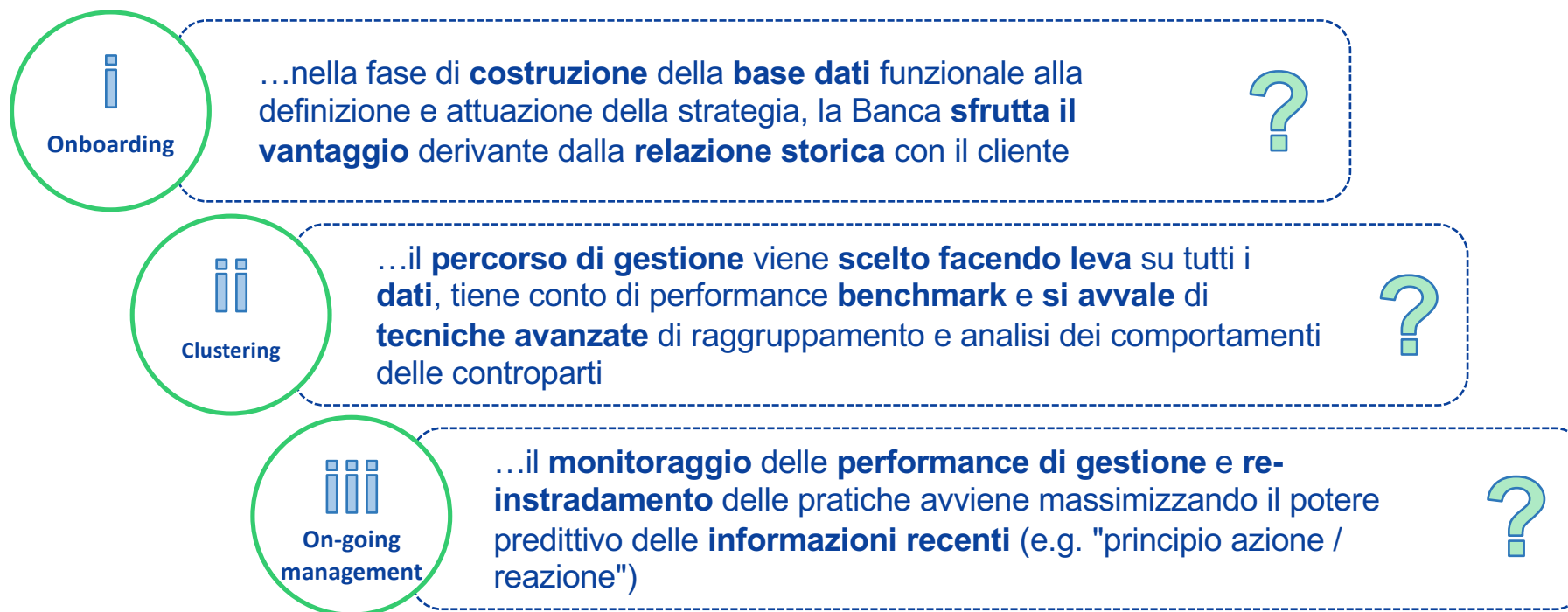
## Sfide e opportunità nella gestione del credito deteriorato

**LUCA BARTOLUCCI**, Principal – Enterprise Risk Management Area

Virtual Event, 26/2/2021

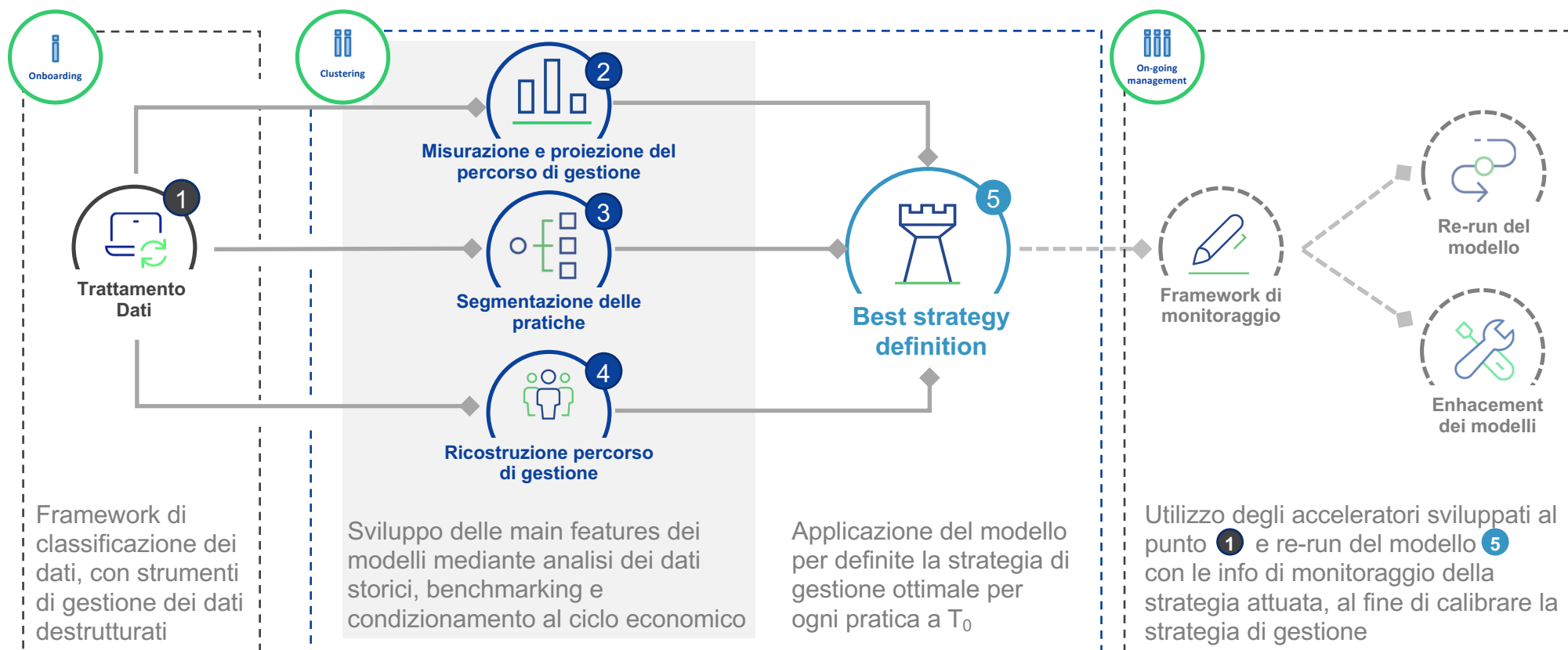


## In questa fase di discontinuità è cruciale ottimizzare la strategia di gestione dei crediti problematici: tre domande..



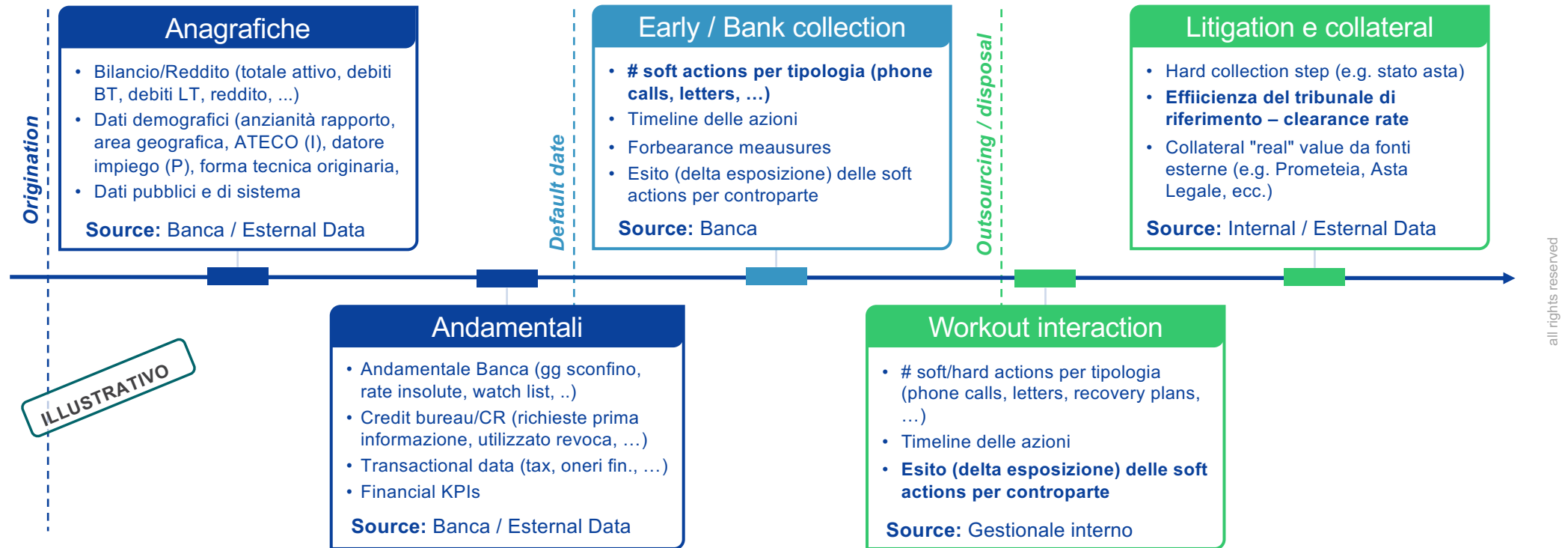
**Sviluppare strumenti di Advanced Analytics** a supporto delle fasi chiave della gestione dei crediti problematici può permettere di **ottenere efficienza massimizzando i recuperi e riducendo i costi**

## Gli Advanced Analytics possono supportare le tre fasi "core" del processo di gestione dei NPE





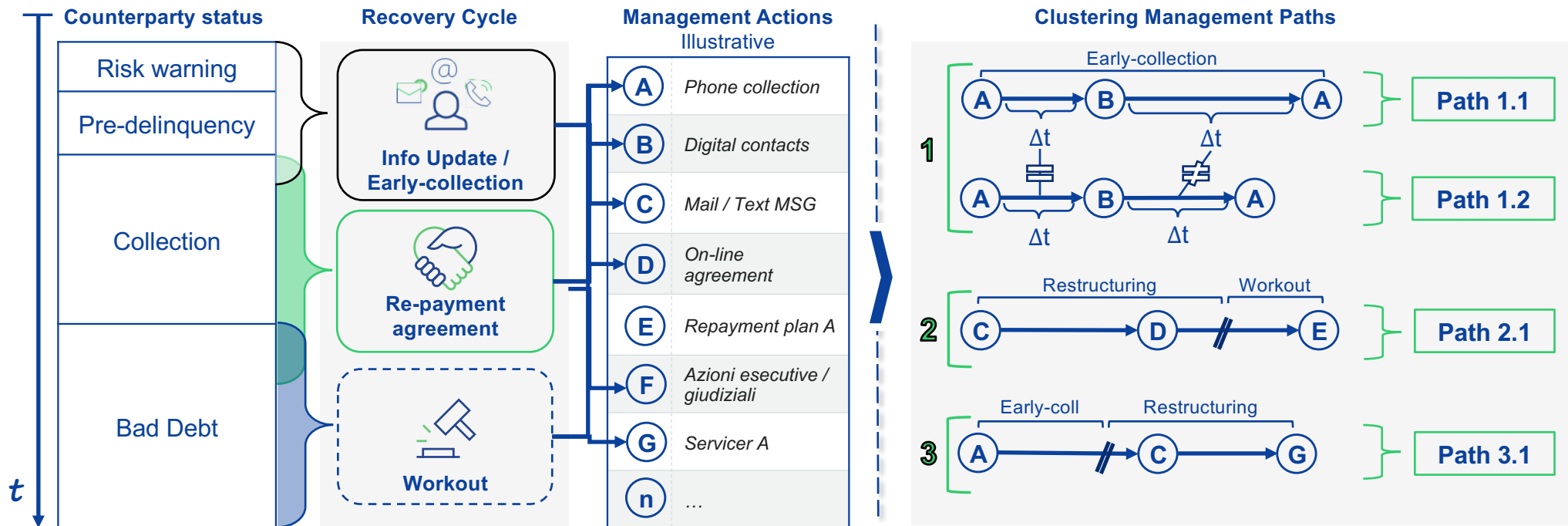
## Le informazioni funzionali alla stima ex ante e on-going dei flussi di recupero riguardano tutte le fasi di vita della pratica



Queste **informazioni** possono creare un vantaggio competitivo nella stima ex ante dei flussi di recupero, alcune di esse possono essere **razionalizzate facendo leva su tecniche avanzate (e.g. Text Analysis)**



## La ricostruzione del percorso di gestione implica la gestione di una mole molto significativa di dati eterogenei



I possibili **percorsi di gestione** delle pratiche vengono **ricostruiti** sulla base delle **azioni intraprese all'interno dei vari cicli di gestione**, considerando anche la sequenza di esecuzione e la durata degli interventi

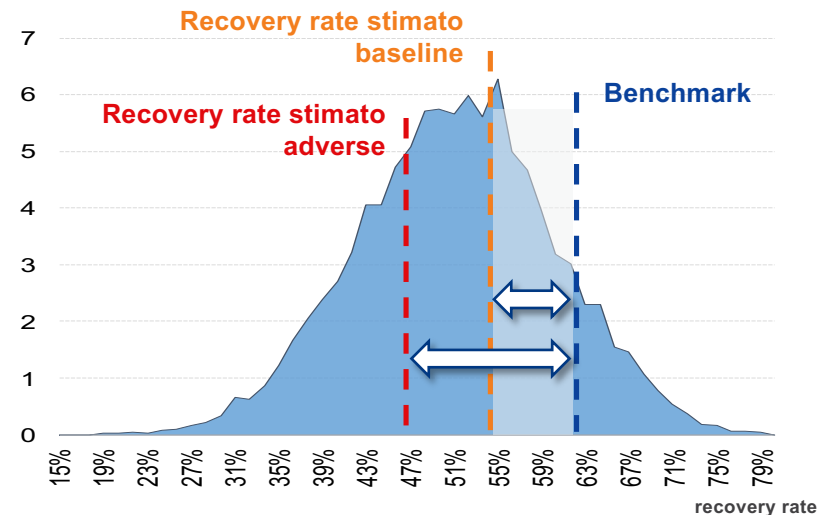
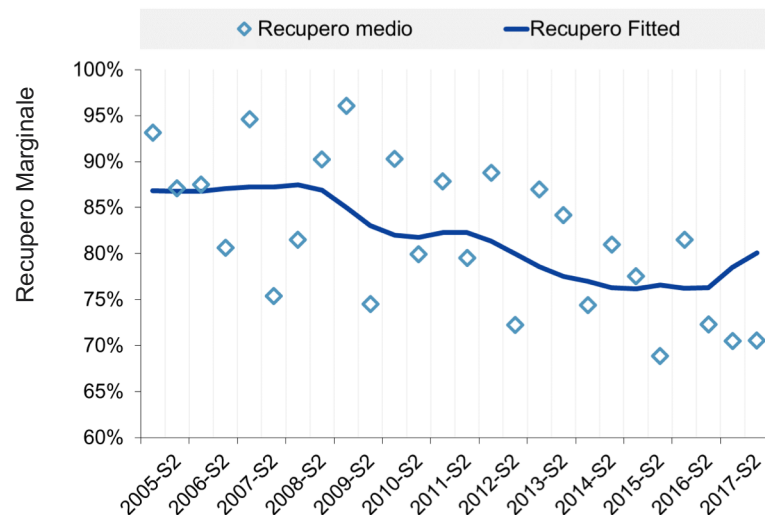


## Il calcolo dell'efficacia di gestione prospettica "scenario dependent" permette di cogliere le peculiarità dei flussi attesi di NPE

La nostra esperienza, maturata presso Banche SSM, Servicer e Imprese, ci suggerisce che i recovery rate\* presentano una **correlazione rispetto al ciclo macro-economico**

→ Questo elemento di permette di **correggere l'efficacia di gestione attesa dal ciclo, rendendo forward looking** la misura di **performance** e introducendo anche **elementi correttivi** derivanti da analisi di **benchmark**

### Small Business – Nord Italia

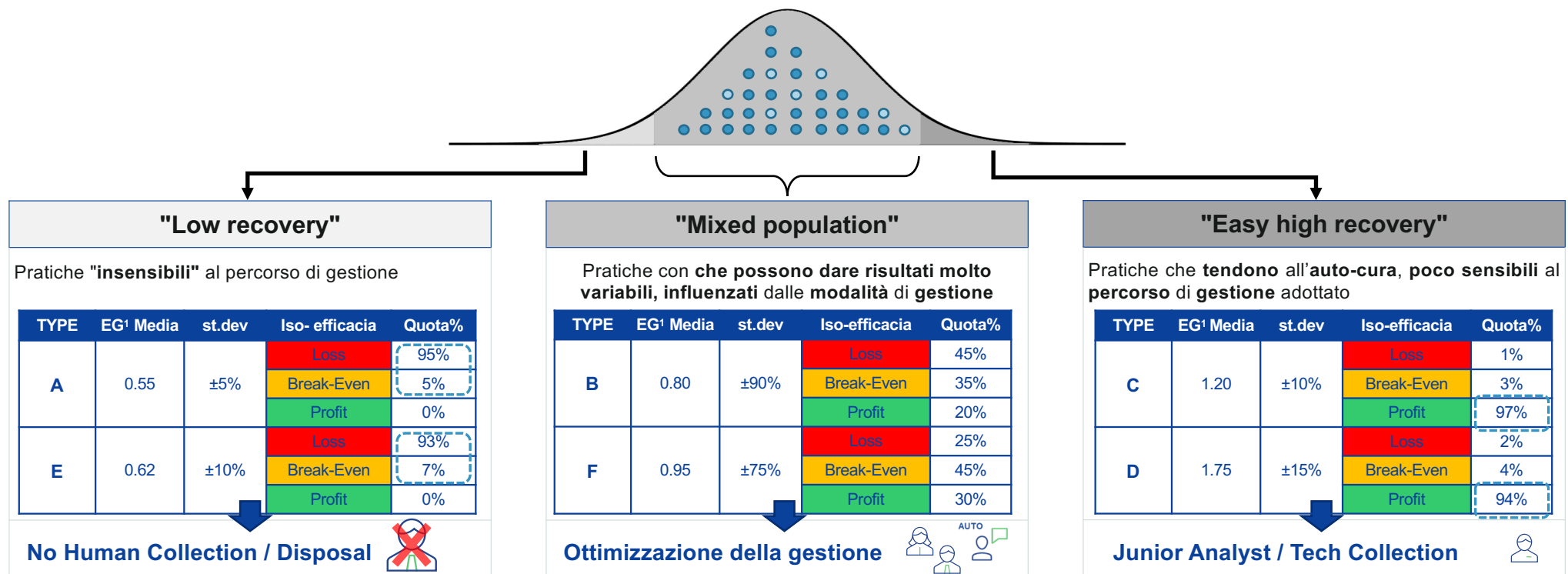


Esemplificativo

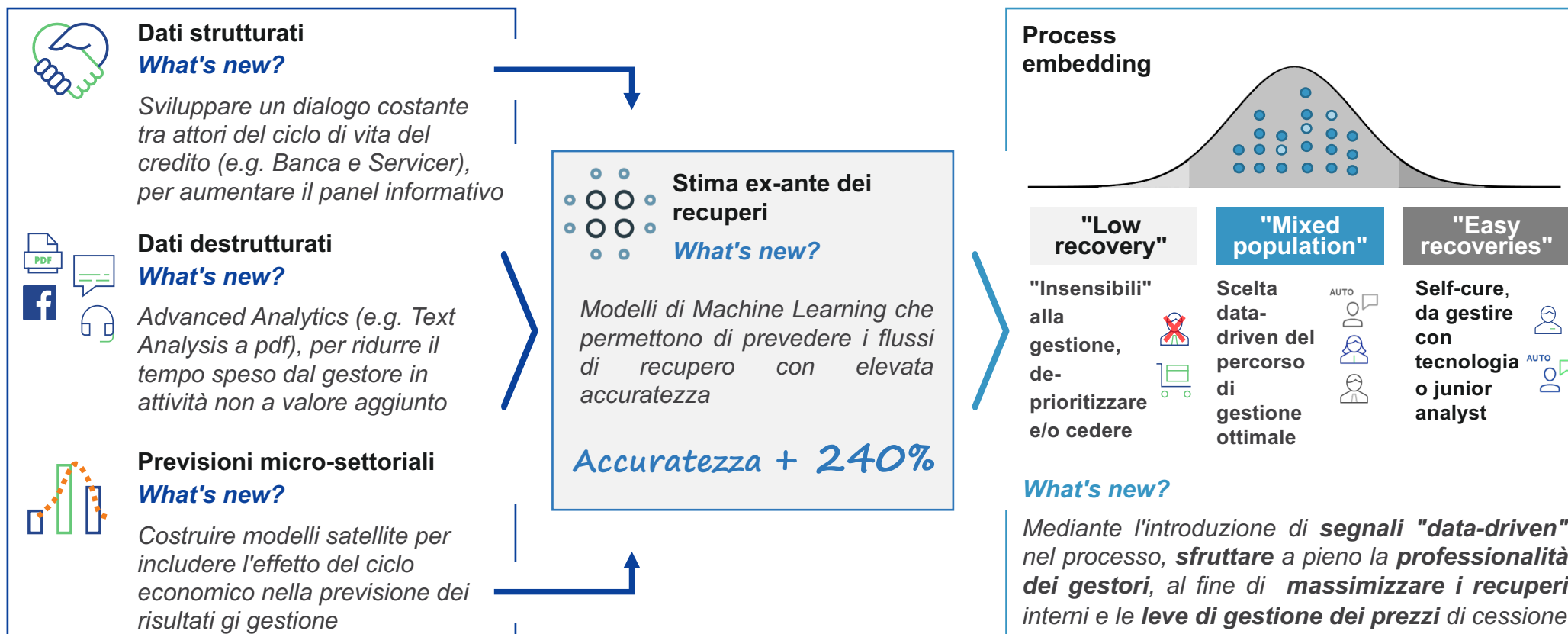


## A valle del clustering è possibile identificare "Best Strategy" a fine di dotare i gestori di segnali applicabili alla gestione on-going

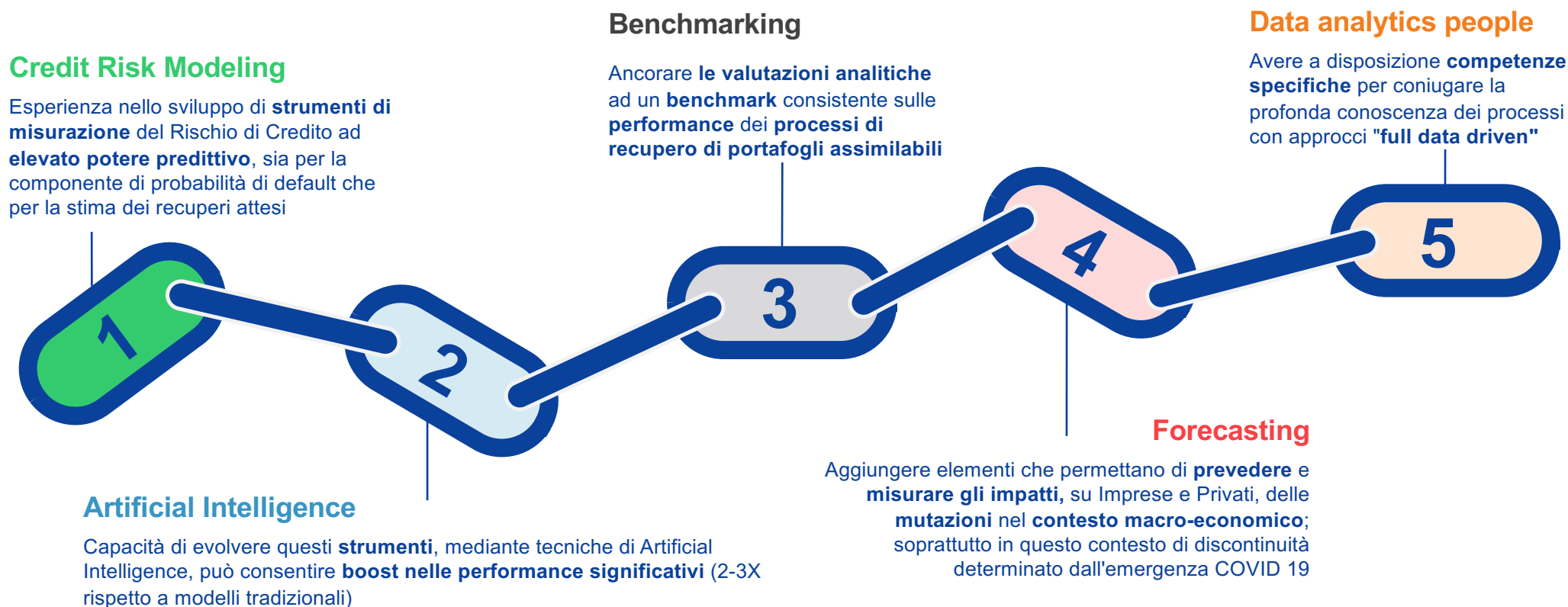
Nella gestione operativa, gli Analytics permettono di identificare le pratiche che mostreranno una **dependenza dal percorso di gestione** e quelle invece **non influenzate dalle azioni intraprese**, suddividendole idealmente in **tre gruppi** distinti



# So-what #1 - Gli elementi di novità che possono essere sfruttati per rendere più efficace ed efficiente il processo di gestione dei NPE



## So-what #2 - I fattori di successo per la analytic transformation: capacità analitiche, conoscenza dal credito deteriorato, forecasting, AI..



# Confidentiality

---

Questo documento è la base per una presentazione orale, senza la quale ha quindi limitata significatività e può dar luogo a fraintendimenti.

Sono proibite riproduzioni, anche parziali, del contenuto di questo documento senza la previa autorizzazione scritta di Prometeia.

*Copyright © 2021 Prometeia*

# Contatti

---

## Bologna

Piazza Trento e Trieste, 3  
+39 051 6480911  
italy@prometeia.com

## Milano

Via Brera, 18  
Viale Monza, 265  
+39 02 80505845  
italy@prometeia.com

## Roma

Viale Regina Margherita, 279  
italy@prometeia.com

## Londra

Dashwood House 69 Old Broad Street  
EC2M 1QS  
+44 (0) 207 786 3525  
uk@prometeia.com

## Istanbul

River Plaza, Kat 19  
Büyükdere Caddesi Bahar Sokak  
No. 13, 34394  
| Levent | Istanbul | Turkey  
+ 90 212 709 02 80 – 81 – 82  
turkey@prometeia.com

 Prometeia

 @PrometeiaGroup

 Prometeiagroup

 Prometeia

## Il Cairo

Smart Village - Concordia Building, B2111  
Km 28 Cairo Alex Desert Road  
6 of October City, Giza  
egypt@prometeia.com

## Mosca

ul. Ilyinka, 4  
Capital Business Center Office 308  
+7 (916) 215 0692  
russia@prometeia.com

[www.prometeia.it](http://www.prometeia.it)

