

**CREDITO**  
*al* **CREDITO**

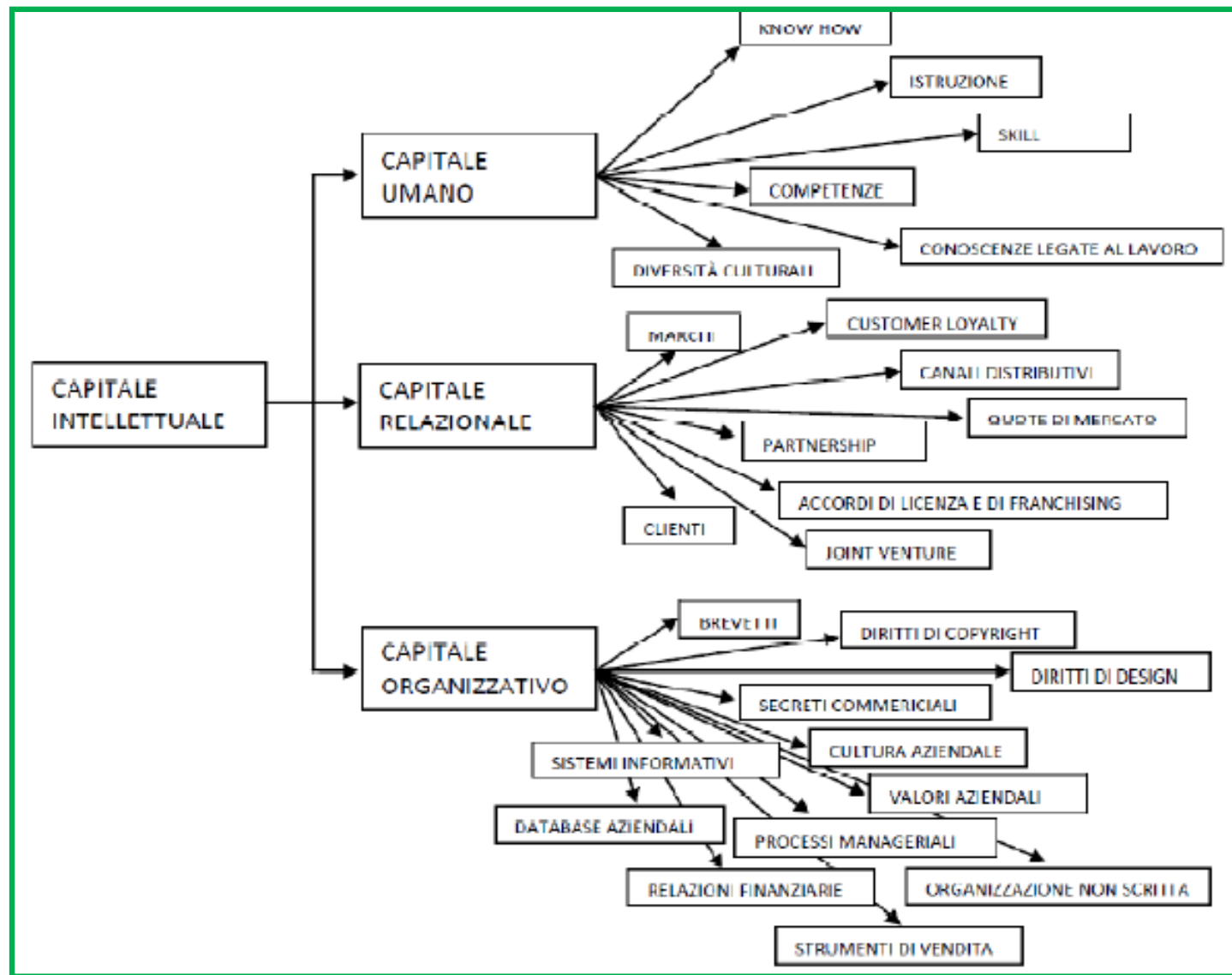
**25 | 26 FEBBRAIO 2021**

# VALUTAZIONE DEGLI ASSET IMMATERIALI E SISTEMI DI RATING

**Prof. Raffaele Galano**  
*Direttore Centro di Ricerca DISEC*

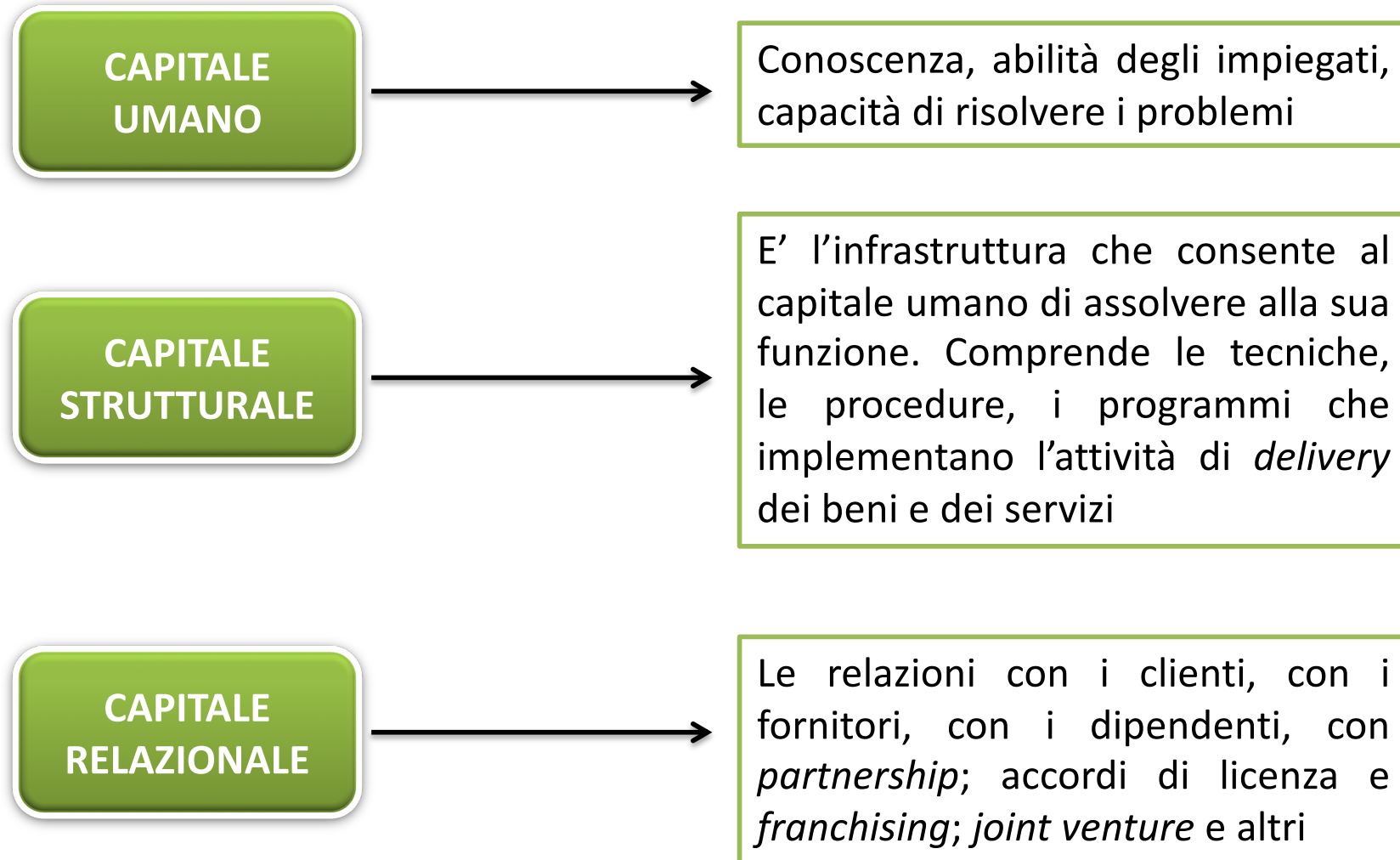
**25 FEBBRAIO 2021**

## PRINCIPALI ELEMENTI COSTITUTIVI DELLE TRE COMPONENTI DEL CAPITALE INTELLETTUALE



## LE COMPONENTI DEL CAPITALE INTELLETTUALE

---

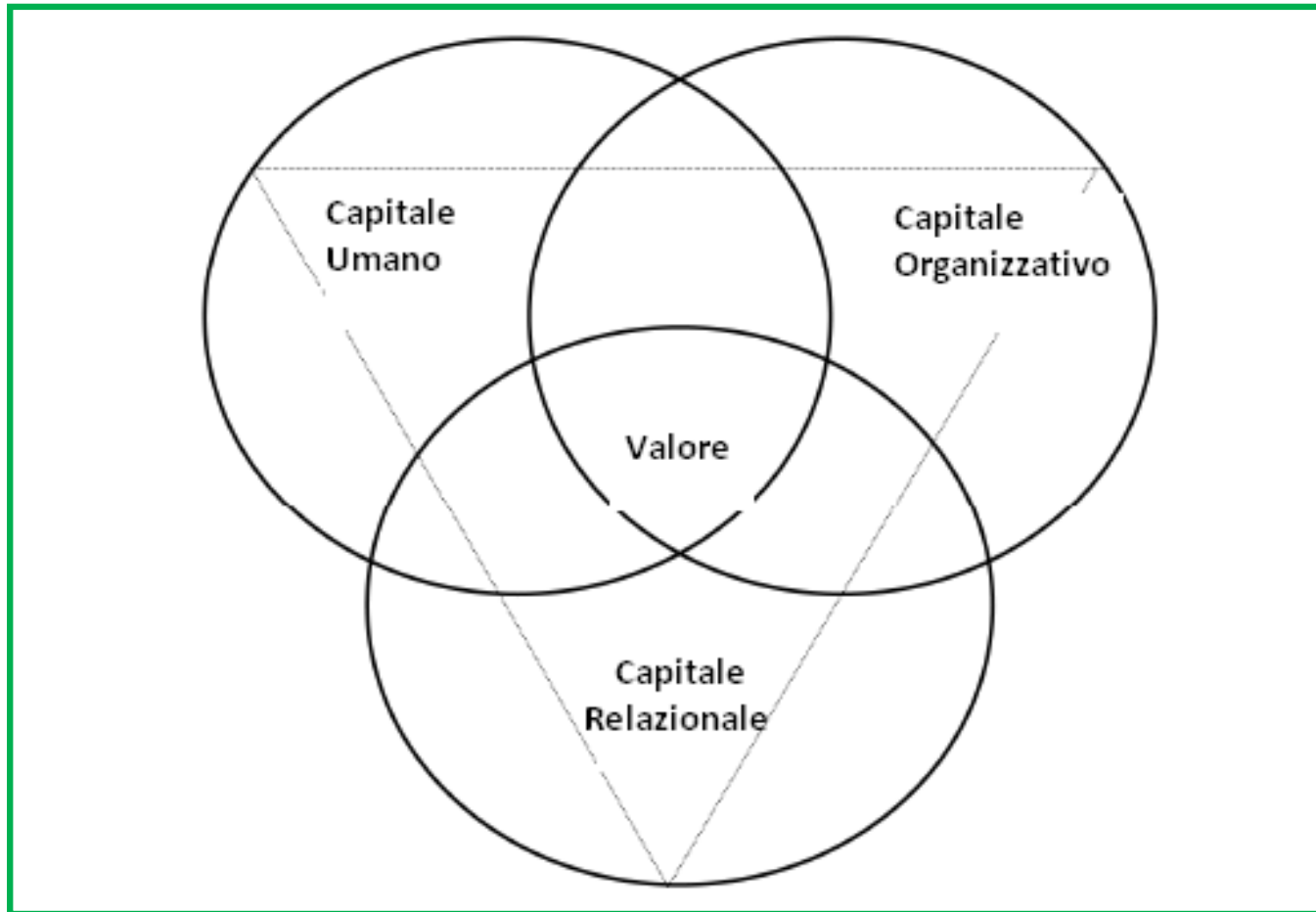


## METODI DI VALUTAZIONE DEGLI ASSET INTANGIBILI

<b>METODI FINANZIARI</b>	Metodi diretti di valutazione (DICM)	Stimano il valore monetario degli intangibili attraverso i suoi componenti
	Metodi di capitalizzazione di mercato (MCM)	Assumono che il valore degli asset immateriali sia misurato dalla differenza tra il valore di mercato delle azioni delle aziende e il suo valore contabile
	Metodi reddituali (ROA,EVA)	Si basa sul confronto tra il ROA azienda e il ROA settore utilizzando la differenza come base come base per il calcolo degli asset immateriali
<b>METODI NON FINANZIARI</b>	Metodo score card (SC)	Concentra l'attenzione sulla capacità dei diversi asset di generare benefici futuri

## LA PIATTAFORMA DEL VALORE

---

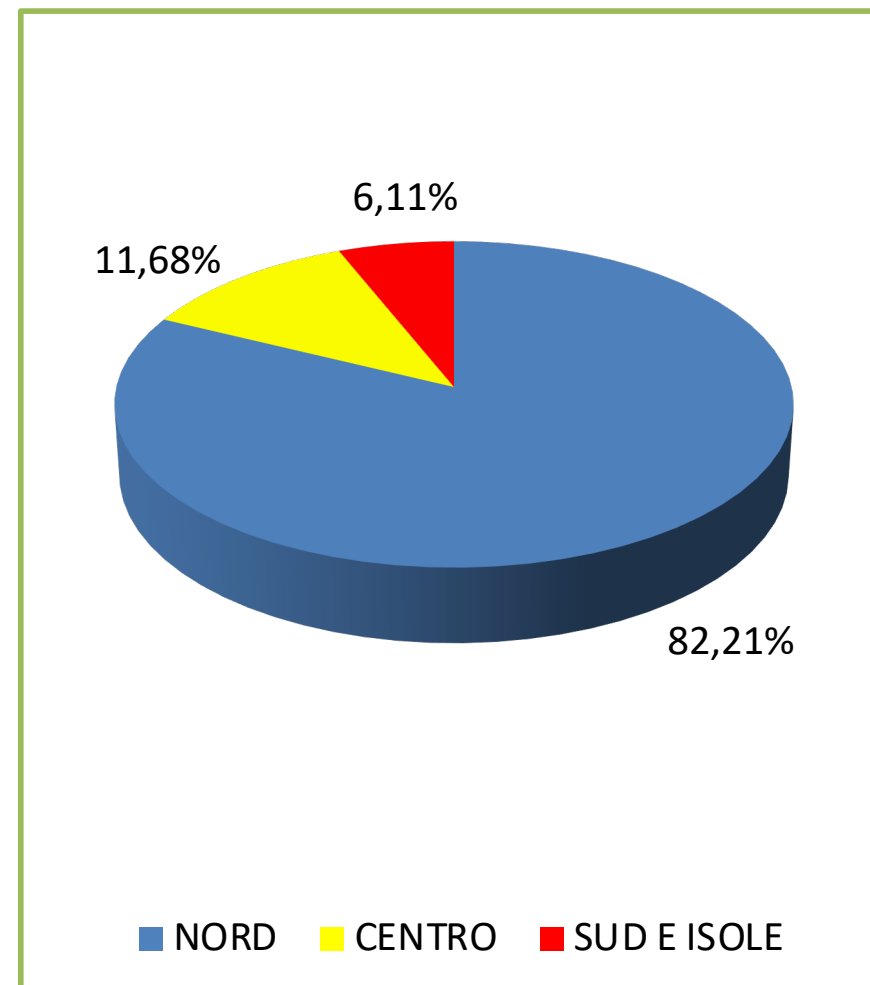


## SEGMENTAZIONE DEL CAMPIONE PER DIVISIONE DI ATTIVITA' ECONOMICA

DIVISIONE DI ATTIVITA' ECONOMICA	N. AZIENDE	%
20 - FABBRICAZIONE PRODOTTI CHIMICI	623	55,97%
28 - FABBRICAZIONE MACCHINARI E APPARECCHIATURA N.C.A.	190	17,07%
31 - FABBRICAZIONE MOBILI	300	26,95%
<b>TOTALE</b>	<b>1.113</b>	<b>100,00%</b>

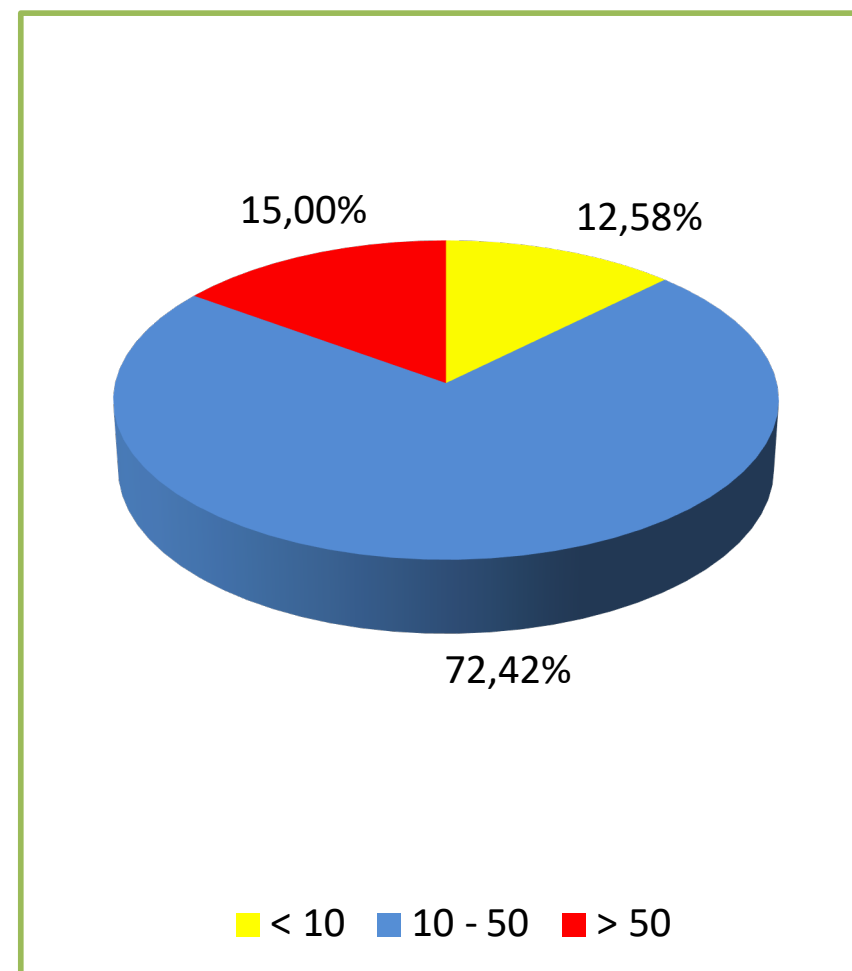
## SEGMENTAZIONE DEL CAMPIONE PER AREA GEOGRAFICA

AREA GEOGRAFICA	N. AZIENDE	%
NORD	915	82,21%
CENTRO	130	11,68%
SUD E ISOLE	68	6,11%
<b>TOTALE</b>	<b>1.113</b>	<b>100,00%</b>



## SEGMENTAZIONE DEL CAMPIONE PER CLASSI DI FATTURATO

CLASSE DI FATTURATO	N. AZIENDE	%
< 10	140	12,58%
10 - 50	806	72,42%
> 50	167	15,00%
<b>TOTALE</b>	<b>1.113</b>	<b>100,00%</b>



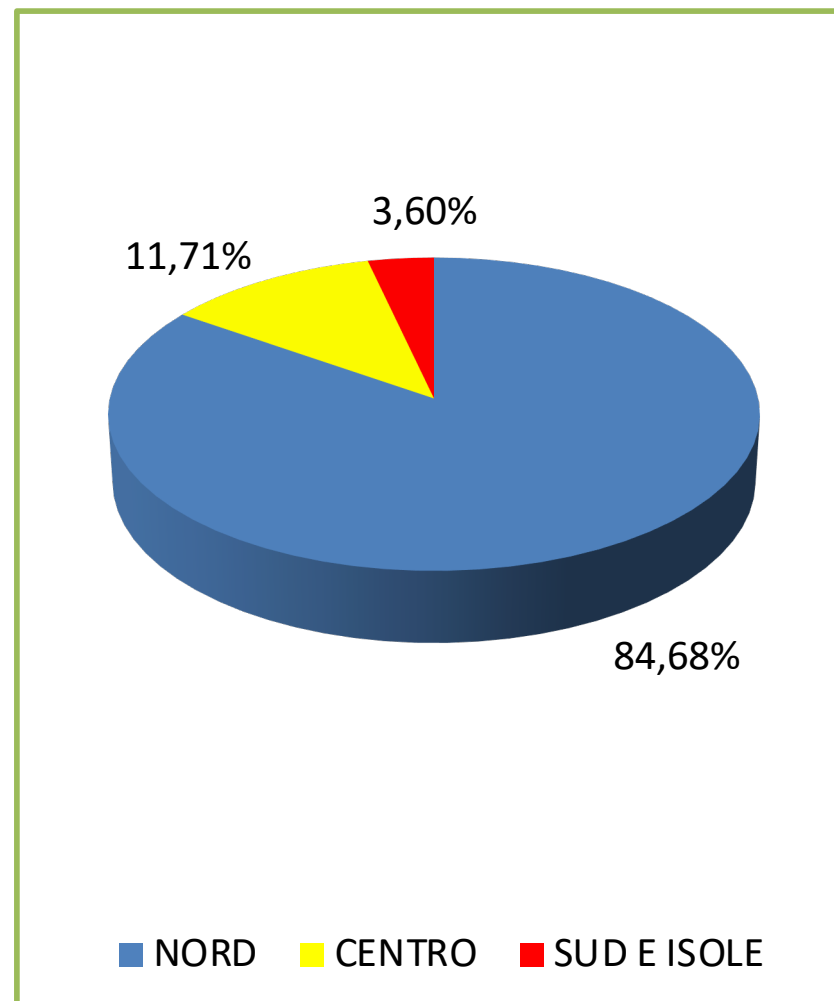


## SEGMENTAZIONE DEL CAMPIONE PER DIVISIONE DI ATTIVITA' ECONOMICA

DIVISIONE DI ATTIVITA' ECONOMICA	N. AZIENDE	%
20 - FABBRICAZIONE PRODOTTI CHIMICI	262	59,01%
28 - FABBRICAZIONE MACCHINARI E APPARECCHIATURE N.C.A.	71	15,99%
31 - FABBRICAZIONE MOBILI	111	25,00%
<b>TOTALE</b>	<b>444</b>	<b>100,00%</b>

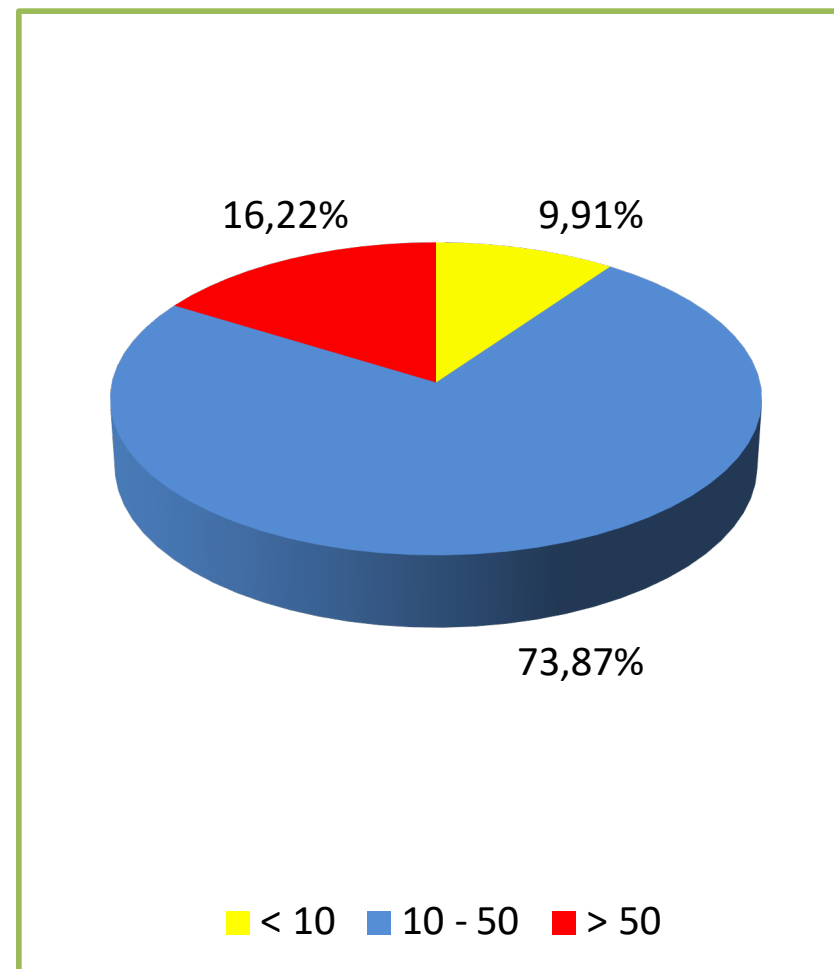
## SEGMENTAZIONE DEL CAMPIONE PER AREA GEOGRAFICA

AREA GEOGRAFICA	N. AZIENDE	%
NORD	376	84,68%
CENTRO	52	11,71%
SUD E ISOLE	16	3,60%
<b>TOTALE</b>	<b>444</b>	<b>100,00%</b>



## SEGMENTAZIONE DEL CAMPIONE PER CLASSI DI FATTURATO

CLASSE DI FATTURATO	N. AZIENDE	%
< 10	44	9,91%
10 - 50	328	73,87%
> 50	72	16,22%
<b>TOTALE</b>	<b>444</b>	<b>100,00%</b>



## VALUTAZIONE ASSET IMMATERIALI PER AZIENDE SELEZIONATE

SETTORE	DENOMINAZIONE	ROA AZIENDA	DIFFERENZ A ROA AZIENDA - ROA SETTORE	PRODOTTO ROA SETTORE PER ASSET MATERIALI	ECESSO DI RENDIMEN TO	RETTIFICA IMPOSTE	VALORE ASSET INTANGIBIL I	ASSET INTANGIBILI / CAPITALE INVESTITO
20 - FABBRICAZIONE PRODOTTI CHIMICI	AZIENDA 1	16,71	7,32	4.507.882	3.515.645	2.566.421	32.367.138	65,03
28 - FABBRICAZIONE MACCHINARI E APPARECCHIATURE N.C.A.	AZIENDA 2	18,89	9,82	5.606.961	6.070.150	4.431.209	56.631.440	86,55
31 - FABBRICAZIONE MOBILI	AZIENDA3	35,22	26,25	881.659	2.579.053	1.882.709	15.710.600	141,33

## DISTRIBUZIONE DIVISIONE ATTIVITA' ECONOMICA VERSO FASCIA DI RATING (MPS)

DIVISIONE DI ATTIVITA' ECONOMICA	FASCIA DI RATING									
	AA	%	A	%	b	%	c	%	TOT.	%
20 - FABBRICAZIONE PRODOTTI CHIMICI	20	18%	30	26%	9	8%	4	4%	63	55%
28 - FABBRICAZIONE MACCHINARI E APPARECCHIAT URE N.C.A.	8	7%	11	10%	1	1%	0	0%	20	18%
31 - FABBRICAZIONE MOBILI	14	12%	11	10%	6	5%	0	0%	31	27%
<b>TOTALE</b>	<b>42</b>	<b>37%</b>	<b>52</b>	<b>46%</b>	<b>16</b>	<b>14%</b>	<b>4</b>	<b>4%</b>	<b>114%</b>	<b>100%</b>

## DISTRIBUZIONE DIVISIONE ATTIVITA' ECONOMICA VERSO ASSET IMMATERIALI/CAPITALE INVESTITO (MPS)

DIVISIONE DI ATTIVITA' ECONOMICA	BUCKET ASSET IMMATERIALI/ CAPITALE INVESTITO	FASCIA DI RATING								TOT.	%
		AA	%	A	%	B	%	C	%		
<b>20 - FABBRICAZIONE PRODOTTI CHIMICI</b>		<b>20</b>	<b>18%</b>	<b>30</b>	<b>26%</b>	<b>9</b>	<b>8%</b>	<b>4</b>	<b>4%</b>	<b>63</b>	<b>55%</b>
	0 - 50	9	8%	19	17%	7	6%	3	3%	38	33%
	50 - 100	8	7%	7	6%	1	1%	1	1%	17	15%
	>100	3	3%	4	4%	1	1%	0	0%	8	7%
<b>28 - FABBRICAZIONE MACCHINARI E APPARECCHIATURE N.C.A.</b>		<b>8</b>	<b>7%</b>	<b>11</b>	<b>10%</b>	<b>1</b>	<b>1%</b>	<b>0</b>	<b>0%</b>	<b>20</b>	<b>18%</b>
	0 - 50	6	5%	6	5%	1	1%	0	0%	13	11%
	50 - 100	1	1%	4	4%	0	0%	0	0%	5	4%
	>100	1	1%	1	1%	0	0%	0	0%	2	2%
<b>31 - FABBRICAZIONE MOBILI</b>		<b>14</b>	<b>12%</b>	<b>11</b>	<b>10%</b>	<b>6</b>	<b>5%</b>	<b>0</b>	<b>0%</b>	<b>31</b>	<b>27%</b>
	0 - 50	7	6%	7	6%	5	4%	0	0%	19	17%
	50 - 100	4	4%	2	2%	0	0%	0	0%	6	5%
	>100	3	3%	2	2%	1	1%	0	0%	6	5%
<b>TOTALE</b>		<b>42</b>	<b>37%</b>	<b>52</b>	<b>46%</b>	<b>16</b>	<b>14%</b>	<b>4</b>	<b>4%</b>	<b>114</b>	<b>100%</b>

## DISTRIBUZIONE ASSET IMMATERIALI/CAPITALE INVESTITO VERSO FASCIA DI FATTURATO (MPS)

		FASCIA DI RATING									
BUCKET ASSET IMMATERIALI/CAPITAL E INVESTITO	CLASSE DI FATTURATO	AA	%	A	%	B	%	C	%	TOT	%
<b>0 - 50</b>		<b>22</b>	<b>19%</b>	<b>32</b>	<b>28%</b>	<b>13</b>	<b>11%</b>	<b>3</b>	<b>3%</b>	<b>70</b>	<b>61%</b>
	< 10	1	1%	3	3%	1	1%	1	1%	6	5%
	10 - 50	15	13%	24	21%	7	6%	2	2%	48	42%
	>50	6	5%	5	4%	5	4%	0	0%	16	14%
<b>50 - 100</b>		<b>13</b>	<b>11%</b>	<b>13</b>	<b>11%</b>	<b>1</b>	<b>1%</b>	<b>1</b>	<b>1%</b>	<b>28</b>	<b>25%</b>
	< 10	1	1%	0	0%	0	0%	1	1%	2	2%
	10 - 50	10	9%	9	8%	1	1%	0	0%	20	18%
	>50	2	2%	4	4%	0	0%	0	0%	6	5%
<b>&gt;100</b>		<b>7</b>	<b>6%</b>	<b>7</b>	<b>6%</b>	<b>2</b>	<b>2%</b>	<b>0</b>	<b>0%</b>	<b>16</b>	<b>14%</b>
	< 10	0	0%	2	2%	0	0%	0	0%	2	2%
	10 - 50	5	4%	5	4%	1	1%	0	0%	11	10%
	>50	2	2%	0	0%	1	1%	0	0%	3	3%
<b>TOTALE</b>		<b>42</b>	<b>37%</b>	<b>52</b>	<b>46%</b>	<b>16</b>	<b>14%</b>	<b>4</b>	<b>4%</b>	<b>114</b>	<b>100%</b>