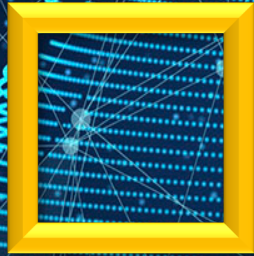


Almaviva

Cyber Risk Score



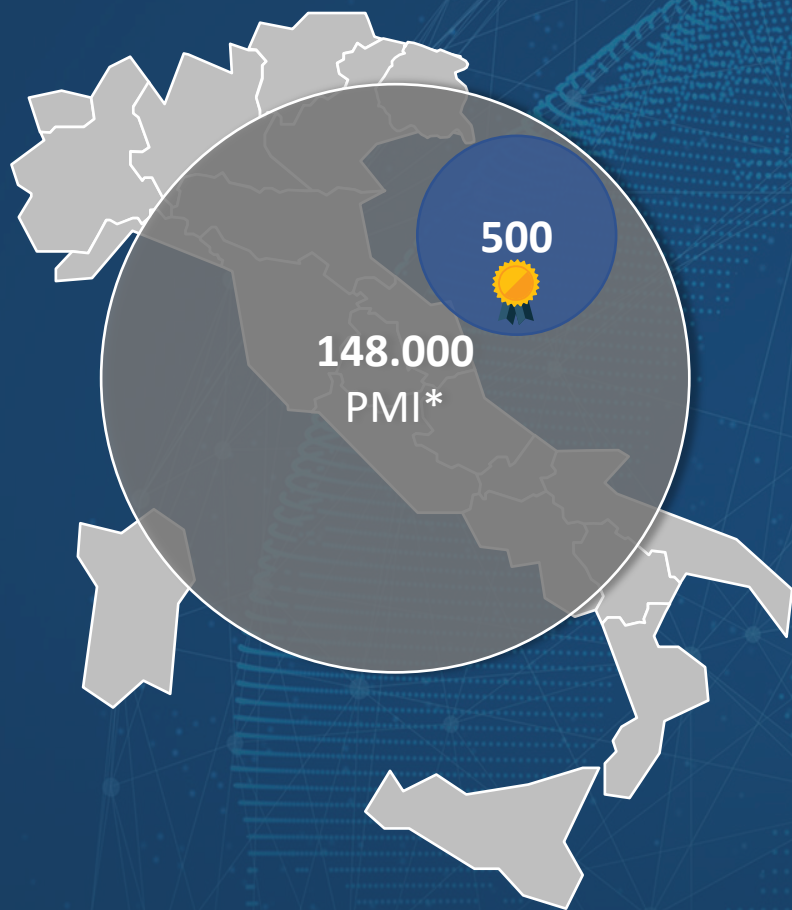
OSINT  
Big Data



# IT Surface Attack Management

Roger Cataldi, CISO & Head Of Cyber Security





## Italian Top Performing Companies

*Selezione di 500 PMI scelte per la loro crescita e redditività eccellenti e la loro capacità di integrazione continua di nuove tecnologie*



OSINT  
Big Data

\* Aziende con più di 10 dipendenti ed un fatturato compreso tra 2mln€ e 50mln€



Crescente digitalizzazione delle Imprese Italiane, con conseguente aumento dell'esposizione al rischio di cyberattacco



2,4  
mld€

Investimenti in ICT  
e servizi collegati

+30%

Rispetto al 2018

## Business Intelligence

In un contesto in cui sia l'esposizione che l'interdipendenza delle aziende sta aumentando, essere capaci di poter analizzare i dati dell'intero ecosistema digitale di un'organizzazione diventa fondamentale



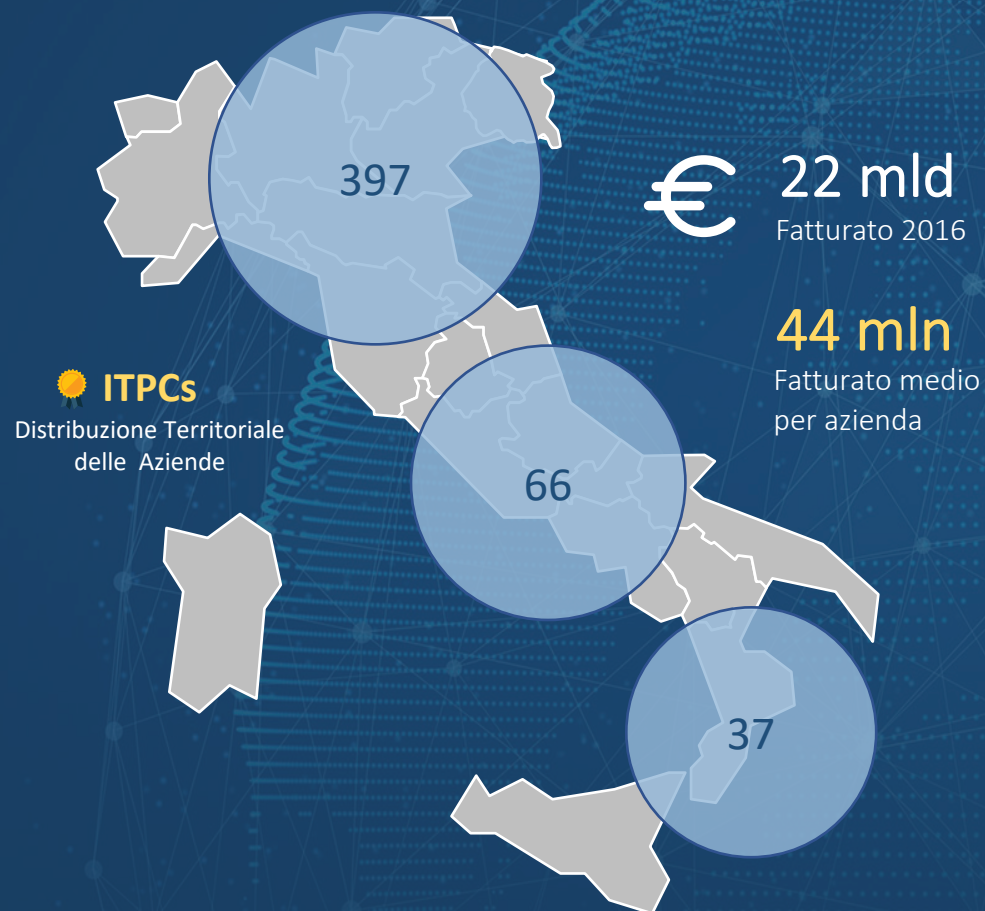
1st

Soluzione di supporto alla cybersecurity che porta i maggiori benefici in termini di riduzione dei costi

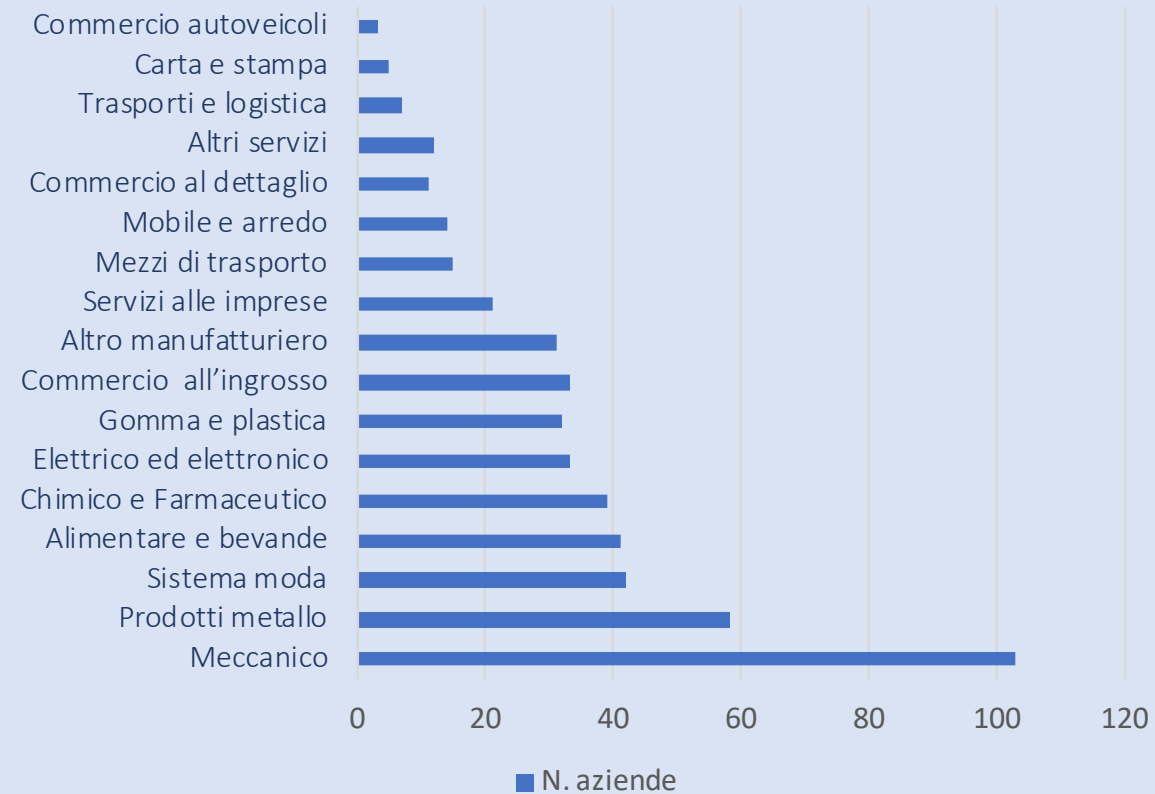
### Principali ambiti di applicazione

- ✓ Definizione e prioritizzazione delle minacce cyber
- ✓ Definizione degli asset esposti e del livello di rischio
- ✓ Supporto per la definizione di piani di sicurezza aziendali





## Settori di Appartenenza







**13%** delle Aziende

Espone **Applicazioni pericolose**  
(esempio: VNC, PCAnywhere)

Esposizione



**84%** delle Aziende

Espone **Applicazioni obsolete**  
(esempio: TELNET, TFTP)



**74%** delle Aziende

Espone **Applicazioni intranet**  
(esempio: NetBIOS, HTTP)



**16%** delle Aziende

Presenta **Applicazioni abbandonate**







**88%** delle Aziende



Presentano almeno una **vulnerabilità critica** (CVSS 10\*)

**10** Aziende



Non presentano vulnerabilità



**493** Aziende



Usano algoritmi crittografici obsoleti





Metodo di analisi  
dell'organizzazione

### Metodo Passato

Per eseguire le attività di analisi di un'organizzazione o di una infrastruttura, in passato si rendeva necessario **conoscere i dettagli dell'infrastruttura**



**OSINT**

**Big Data**

Open source Intelligence

### Metodo Innovativo

Oggi, grazie ai dati OSINT e con l'utilizzo di strumenti innovativi, è possibile **definire il target conoscendo esclusivamente la ragione sociale dell'organizzazione.**





## Ecosistema digitale di un'organizzazione



Il livello di rischio di un'organizzazione oggi è la sommatoria dei rischi di se stessa e dell'intero ecosistema con cui è interconnessa

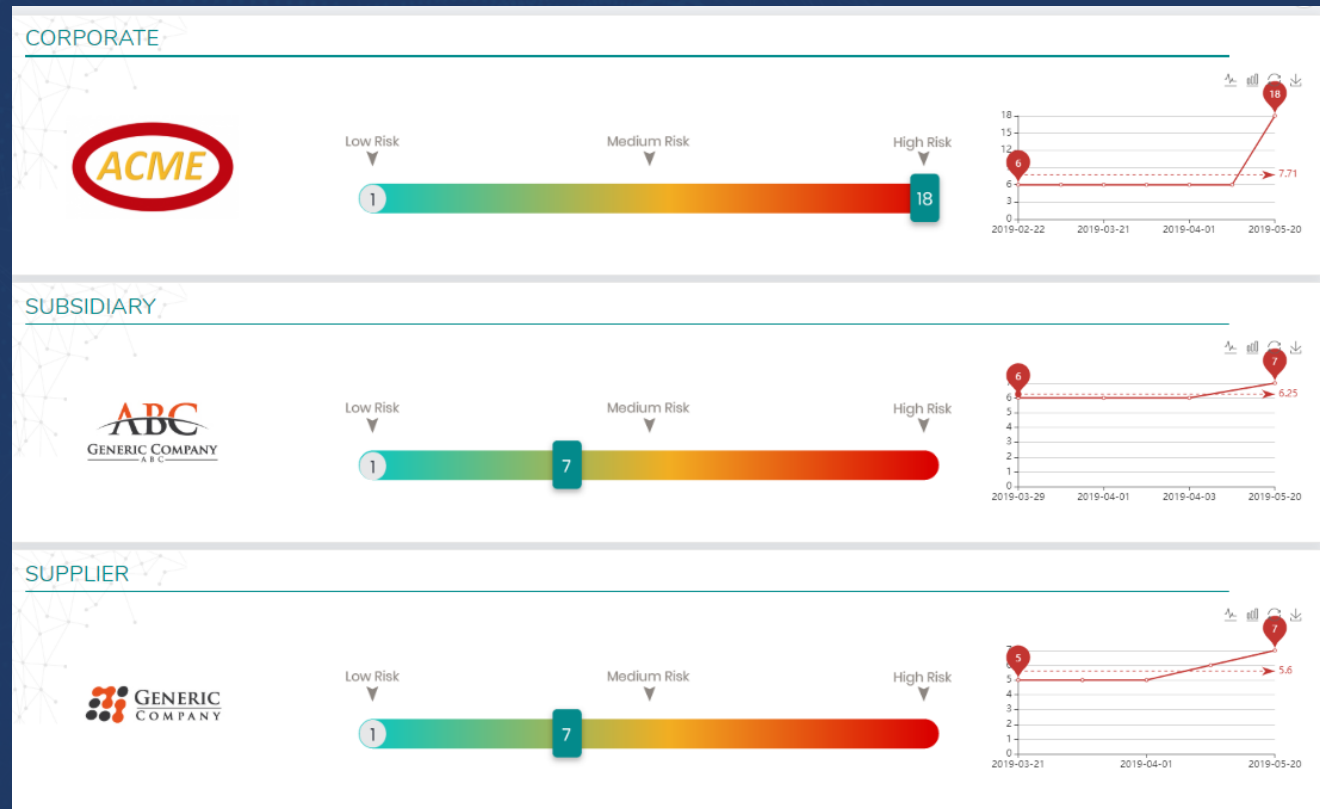


Diversi livelli di Confidence:  
da Matched a Peer

### Esempio



Breach Office 365 ha portato migliaia di aziende a subire indirettamente una compromissione della propria riservatezza







Cyber Risk Score

Attribuzione ad una classe di rischio compresa tra 1 e 18

1

### Valutazione del rischio



Ricognizione e mappatura di risorse ed asset esposti sia all'interno che al di fuori del proprio raggio di controllo



Analisi delle vulnerabilità riscontrate e misurazione oggettiva del livello di rischio



Analisi dei diversi Indicators of Compromise e delle principali minacce per l'organizzazione



Servizi di intelligence con aggiornamenti in tempo reale su minacce cyber e vulnerabilità

2

### Valutazione del danno



Costante attività di ricerca, ascolto e notifica di possibili infoleak e data breach



Analisi dei sistemi compromessi in seguito ad un attacco



### Benefici



Analizza e correla Big Data



Riduce i costi di gestione



Esprime una misurazione oggettiva



Riduce i tempi di valutazione



Documentazione tecnica



Documentazione esecutiva



## Cyber Risk Score



Valore numerico oggettivo per indicare un *grado di esposizione al rischio informatico*



Il CRS è un dato *evoluto e completo* sul piano temporale:



Esprime un valore basato sulle primarie tecniche di raccolta informazioni(OSINT) utilizzate dagli avversari



Ogni «scatto» determina il rischio attuale con la possibilità di ottenere una *visione predittiva*

Soluzione innovativa rispetto agli attuali modelli dichiarativi in cui il cliente effettua un' autovalutazione



## Business Intelligence

### Cyber Risk Score



Dato certificato

### Vantaggi:

- ✓ Risultato basato su un processo dinamico di analisi
- ✓ Visibilità sulla Supply Chain
- ✓ Rivalutazione periodica dei dati analizzati





## Risk Management

Le piattaforme di **Business Intelligence** permettono di **definire, monitorare e analizzare il proprio livello complessivo di sicurezza cyber** secondo un approccio di analisi di contesto basato su Bigdata e tecniche OSINT, seguendo logiche business-intelligence driven ad ampio spettro

