

*LE FINANZIARIE  
REGIONALI PER  
UNA NUOVA  
GOVERNANCE  
TERRITORIALE  
DELLE RISORSE*

Riccardo Barbieri

Comitato Direttivo e Coordinatore  
Gruppo Finanza ANFIR –  
Associazione Nazionale Finanziarie  
Regionali

Milano 19/20 marzo  
2024

**ABI Credito  
e Finanza  
2024**

**PIÙ VICINI, PIÙ  
DIGITALI, PIÙ  
SOSTENIBILI**



FINANZA PUBBLICA

FINANZA PRIVATA

TERRITORIO

QUASI MERCATO

- asimmetrie informative
- esternalità
- debolezza della concorrenza



# LA FINANZA PUBBLICA È VULNERABILE

## Complessità

- Raccordo fondi SIE + PNRR
- Costi gestione
- Disincentivazione degli investitori privati

↓  
**Semplificare**

## Quantità

- Leva rotativa
- Responsabilità e sostenibilità
- Tracciabilità
- Filiera del credito

↓  
**+ Strumenti Finanziari**

**+ Leva Pubblico-Privato**

## Specializzazione

- Dialogo con le banche
- Sensibilità territoriale
- Attrazione investitori

↓  
**Veicolo Locale**





# LE BANCHE STANNO CAMBIANDO

***Restano largamente il principale player della finanza privata, con alcuni punti di attenzione***

- Crescita dimensionale (M&A) per sostenere innovazione & digitale
- Nuovi modelli di business (servizi vs credito)
- Pressing regolamentare ESG
- Priorità capital light
- Standardizzazione a mezzo piattaforme condivise
- Congiunture «caro tassi» = selettività dell'offerta + flessione delle domande
- Deboli indicatori economico-finanziari delle imprese





# UNA TERZA VIA = LE FINANZIARIE REGIONALI

- DOPPIA FUNZIONE 
  - IN HOUSE PROVIDING
  - INTERMEDIARIO FINANZIARIO
- SNODO LOCALE PER INVESTITORI → LEVA PUBBLICO – PRIVATO
- VEICOLO ESG → INTEGRAZIONE FATTORI ESG E PREMIALITÀ NEGLI STRUMENTI E NEI BANDI

## VALORE AGGIUNTO ANFIR

- ACCREDITAMENTO ISTITUZIONALE
- SEMPLIFICAZIONE & PROPORZIONALITÀ
- STANDARDIZZAZIONE



# *PER UNA GOVERNANCE PIÙ DECENTRATA*

## **Gli Istituti Nazionali di Promozione**

le entità giuridiche che espletano attività finanziarie su base professionale e su mandato dello Stato membro (Reg. 2015/2017 art. 23)

## **Evoluzione da NPB (NATIONAL) a RPB (REGIONAL)**

### **SUSSIDIARIETÀ ORIZZONTALE**

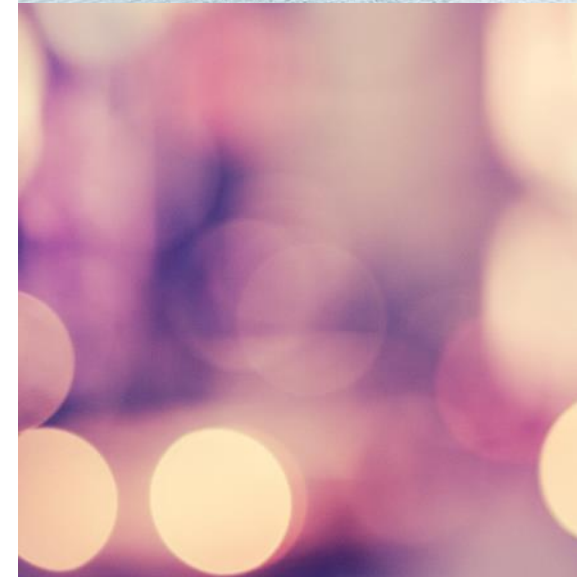
- Non sostituirsi all'intermediario privato, ma agire al suo fianco dove esistono limiti di funzionamento del mercato
- Non faccia il più grande (CENTRO) ciò che può fare il più piccolo (TERRITORIO)

# PIÙ VICINI

Semplificazione,  
standardizzazione e modellazione

## Il protocollo ABI – ANFIR

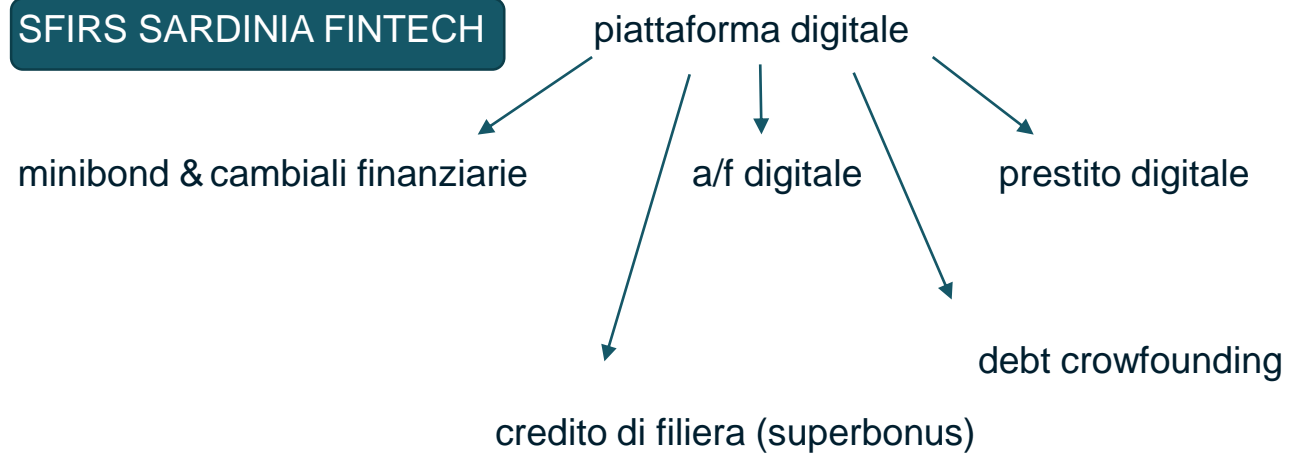
- Modelli agevolativi standard
- Posizioni congiunte vs evoluzione normative (riforma incentivi pubblici, legge capitali, etc.)
- Valorizzazione strumenti di garanzie
- Tavolo permanente





# PIÙ DIGITALI

SFIRS SARDINIA FINTECH



GEPAFIN

piattaforma digitale x INVOICE TRADING

ANFIR – ASSOFINTECH

- divulgazione
  - allineamento operativo e culturale
- vs nuove tecnologie



# PIÙ SOSTENIBILI

- Contribuire alla capacità trasformativa della finanza pubblica (Carta degli Intenti Anfir – Asvis)

- Valorizzazione strategica dell'ESG vs Pressing regolamentare a/m

- policy standard di Esg



- Allineamento alle aspettative di vigilanza Banca d'Italia



## NUMERI ANFIR

18  
FR

7 IF ex art. 106  
TUB  
14 in  
house

1580  
ADDETTI

Volumi attività al 31.12.2021:

Tot dotazioni 8.710 €M

1.630 €M

CAP. SOC.

2.290 €M

PT

8.710 €M

TOT DOTAZIONI

8.570 €M

TOT IMPEGNI

2.110 SU MP

6.460 FONDI TERZI

890 EQUITY

30 QE

4.010 FIN € BOND

930 GAR 2.100 FIN

30 C/ES

100 ALTRO





# *GRAZIE*

*RICCARDO BARBIERI*

Contributi:

Paolo Zaggia

Fabrizio Gramaglia

Renzo Cugudda & Giulia Marras

Finlombarda

FinPiemonte