

# ABI SUPERVISION RISK AND PROFITABILITY 2022

OSSERVATORIO CRIF SULLA CRISI  
NUOVI STRUMENTI DATA DRIVEN PER LA  
GESTIONE DINAMICA DEL RISCHIO.

---

**Giorgio Costantino**

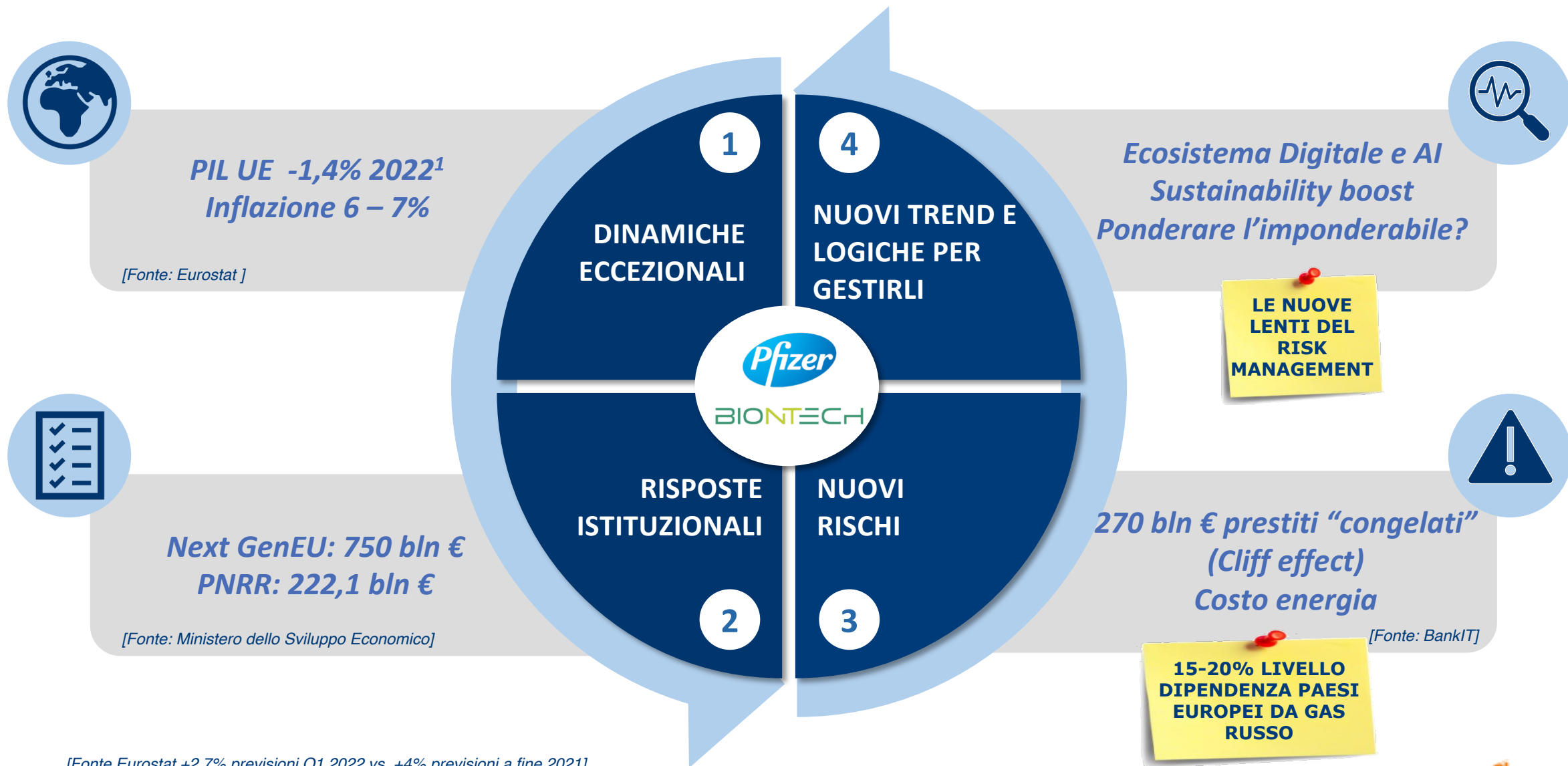
*Executive Director Global Transformation Services*

**ABI Risk & Supervision 2022**

**Milano, 21 Giugno 2022**



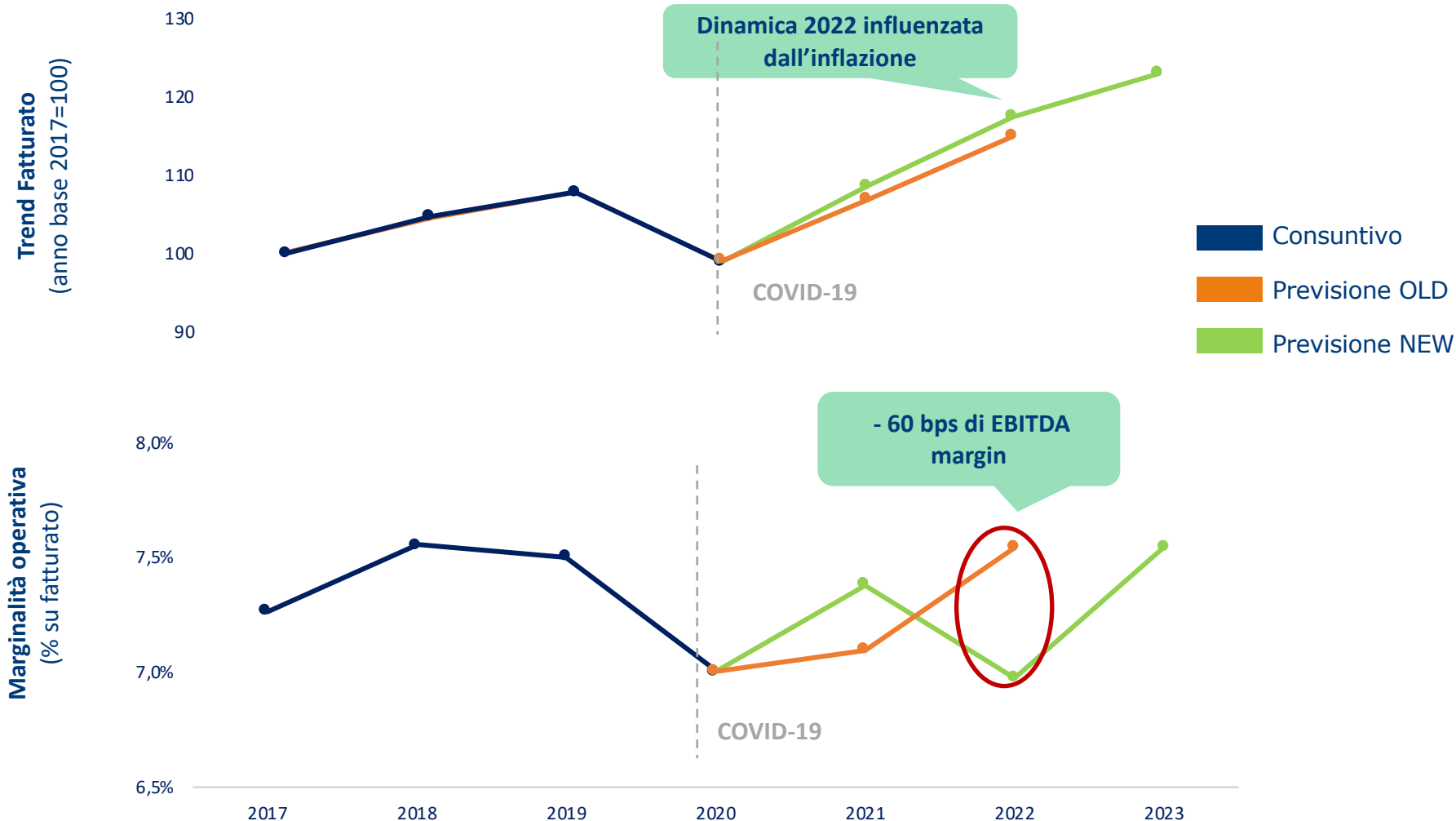
# FLUIDITA' E CONTINUTA' DELLE CRISI E «VACCINI» PER CONTRASTARLE



*[Fonte Eurostat +2,7% previsioni Q1 2022 vs. +4% previsioni a fine 2021]*

# LE PREVISIONI DI FATTURATO E MARGINI OPERATIVI 2022-2023

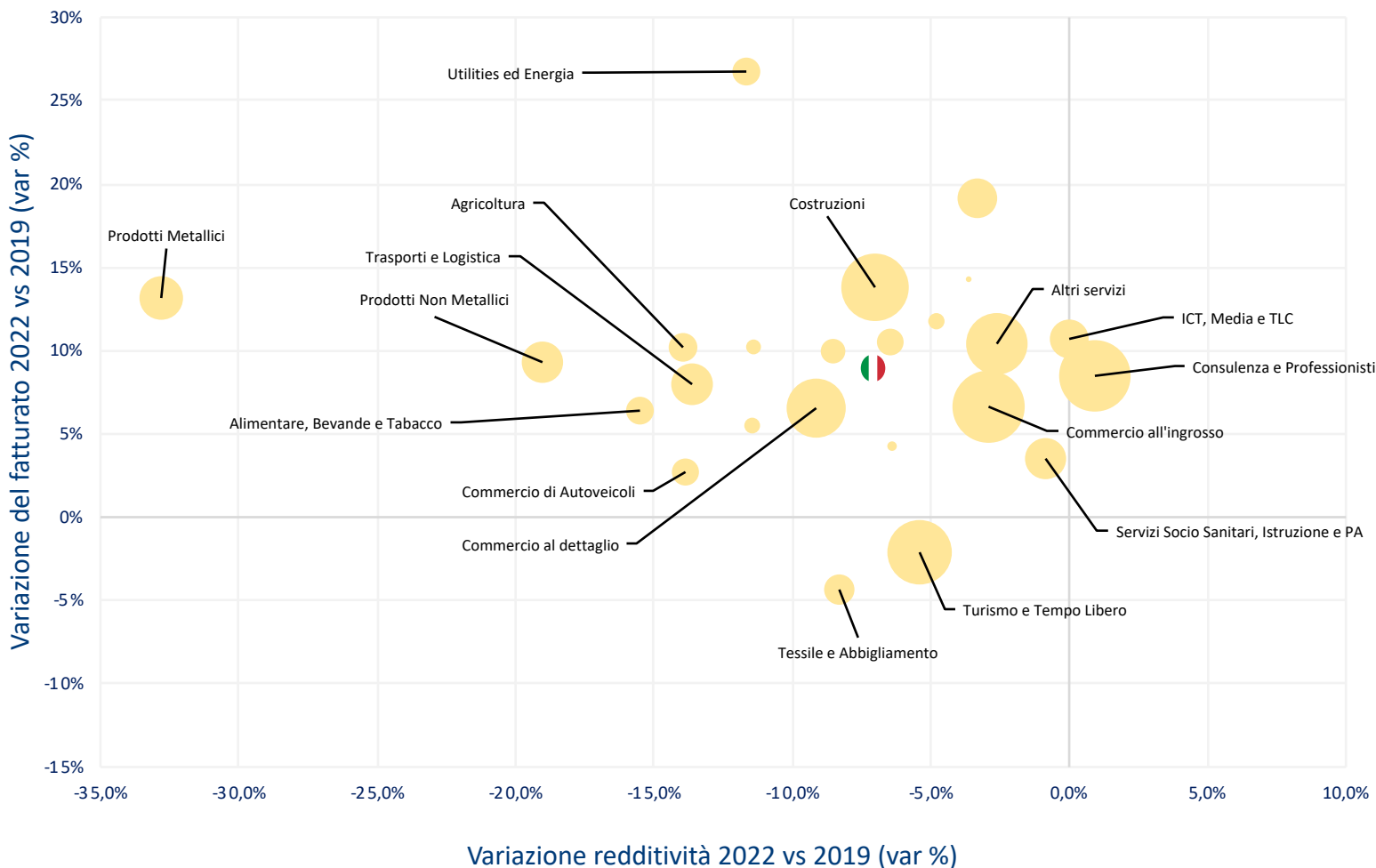
- La significativa **ripresa economica del 2021** ha consentito un importante **recupero del fatturato e dei margini**, seppur con grosse differenze tra settori.
- La **dinamica inflazionistica** continuerà a **spingere verso l'alto i fatturati** aziendali anche nel 2022.
- L'attuale contesto tuttavia comporta una netta **revisione al ribasso** delle prospettive 2022 sul fronte della **marginalità operativa** e della conseguente capacità di generazione di cassa.



# LA VISIONE CRIF SUI SETTORI PER IL 2022

## Visione rispetto al pre-crisi (2019)

- **Manifattura, trasporti, agrifood e costruzioni** segneranno un significativo recupero di fatturato e di margini post pandemia. Ciononostante nell'attuale contesto, **il fatturato continuerà a crescere per l'effetto dell'inflazione e allo stesso tempo si contrarrà il margine** a causa dell'oscillazione dei prezzi delle materie prime.
- L'effetto sul settore delle **utilities** si diversifica in base al posizionamento nella filiera dell'energia **con forte effetto inflattivo generato sui ricavi ma impatti negativi in termini di redditività** specie per attività di vendita e re-selling.
- **Terziario** in recupero rispetto al 2019 anche perché meno esposto a tematiche di costi fissi / materie prime.



Benchmark Italia



Dimensione bolla: numero aziende del settore sul numero totale aziende

# I PRINCIPALI TREND CORPORATE PER IL 2022-2023

## INFLAZIONE/OSCILLAZIONE DEI PREZZI DELLE MATERIE PRIME

Effetto inflazionistico sui ricavi

**Compressione dei margini operativi**

**Pressione sulla gestione del capitale d'esercizio, con riduzione dei flussi di cassa**

### SETTORI COLPITI

- Metal & Mining
- Oil&Gas
- Manifattura
- Agroalimentare
- Energy
- Costruzioni
- Trasporti e Logistica

## SHORTAGE MATERIE PRIME/COMPONENTISTICA

**Potenziale compressione del fatturato**

Attenzione sulla gestione del magazzino e della supply chain

### SETTORI COLPITI

- Meccanica
- Automotive
- Elettronica
- Alimentare

## EVOLUZIONE DELLA DOMANDA/EXPORT

**Riduzione di fatturato da export**

Riduzione della capacità di spesa dei consumatori

Clima di incertezza, minor propensione ad investimenti

### SETTORI COLPITI

- Energia
- Oil&Gas
- Metal&Mining
- Costruzioni
- Trasporti e Logistica
- Fashion/Luxury

## ESG TRANSITION

**Impatti su costi operativi e investimenti/FCF**

Cambiamento dinamica della domanda

### SETTORI COLPITI

- Manifattura
- Energy
- Automotive
- Trasporti e Logistica

**Intensità/  
diffusione  
elevata**

**Orizzonte di  
breve termine**

**Intensità/  
diffusione più  
contenuta**

**Orizzonte di  
medio termine**

# AI & BANKING: LO STRUMENTO PER LA GESTIONE DI UN MONDO FLUIDO

## Use case #1



**Machine Learning**  
per la gestione del rischio

*+10%/15%  
maggiore rischio intercettato*

## Use case #2



**Nuove Filiere**  
«massimizzate»

*5x relazioni per controparte*

## Use case #3

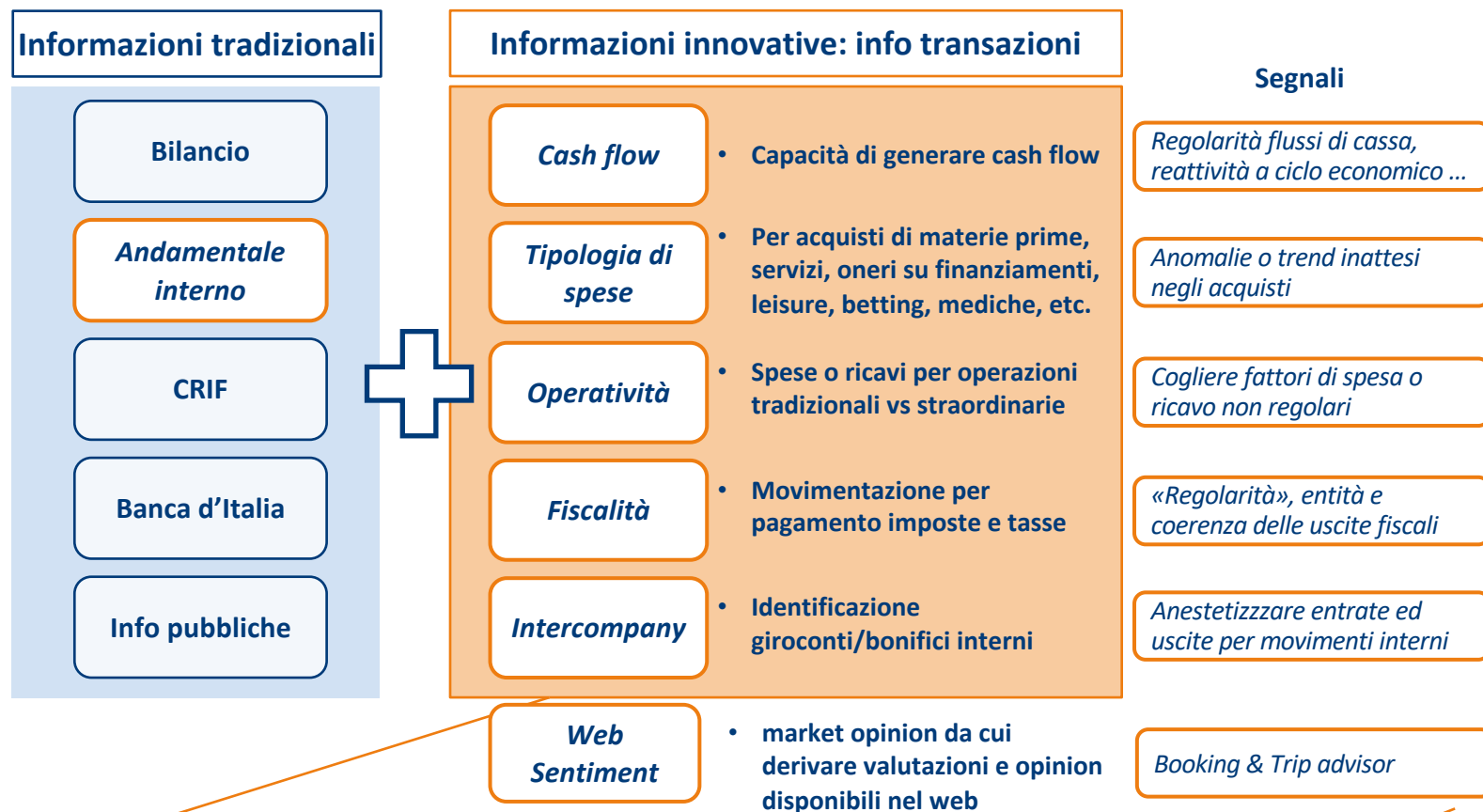


**Climate Risk Suite**  
per Rischio “fisico” e di transizione

*> 100 KPIs per la valutazione ESG delle imprese*



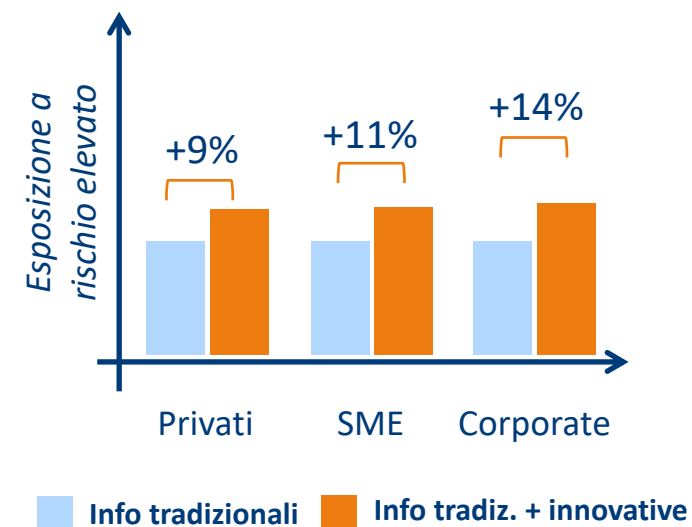
## Modelli di Early Warning con tecniche Machine Learning



Le metodologie di ML permettono di meglio categorizzare le singole transazioni rendendole fruibili e identificando fino a oltre 20.000 nuovi indicatori

## Benefici

- 10-15% in più di clienti rischiosi gestiti preventivamente
- Fino a circa 1,5-2 bps di riduzione costo del rischio



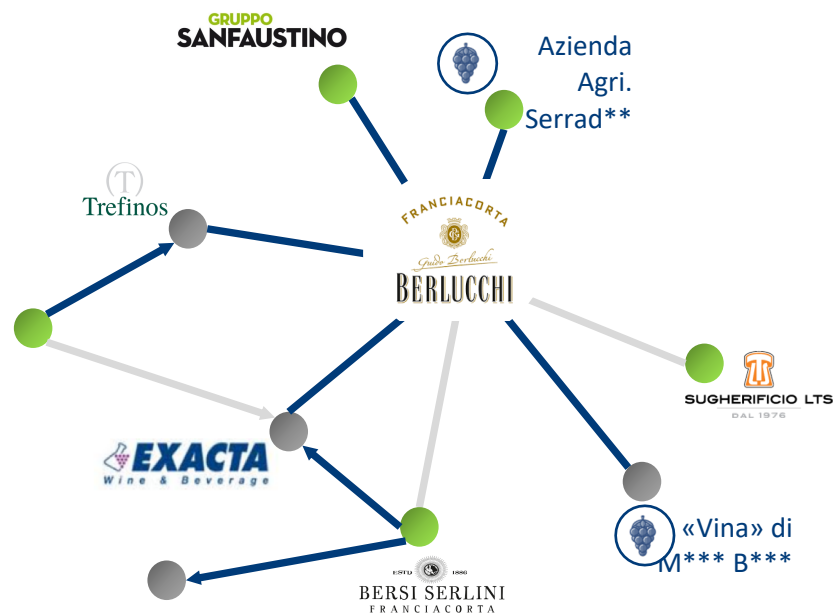
2

# OTTIMIZZARE CONOSCENZA E RELAZIONI TRA CLIENTI: LE FILIERE OTTIMIZZATE

## Costruzione filiere con dati Banca e Crif – Il caso filiera Berlucchi



### Il Caso Berlucchi

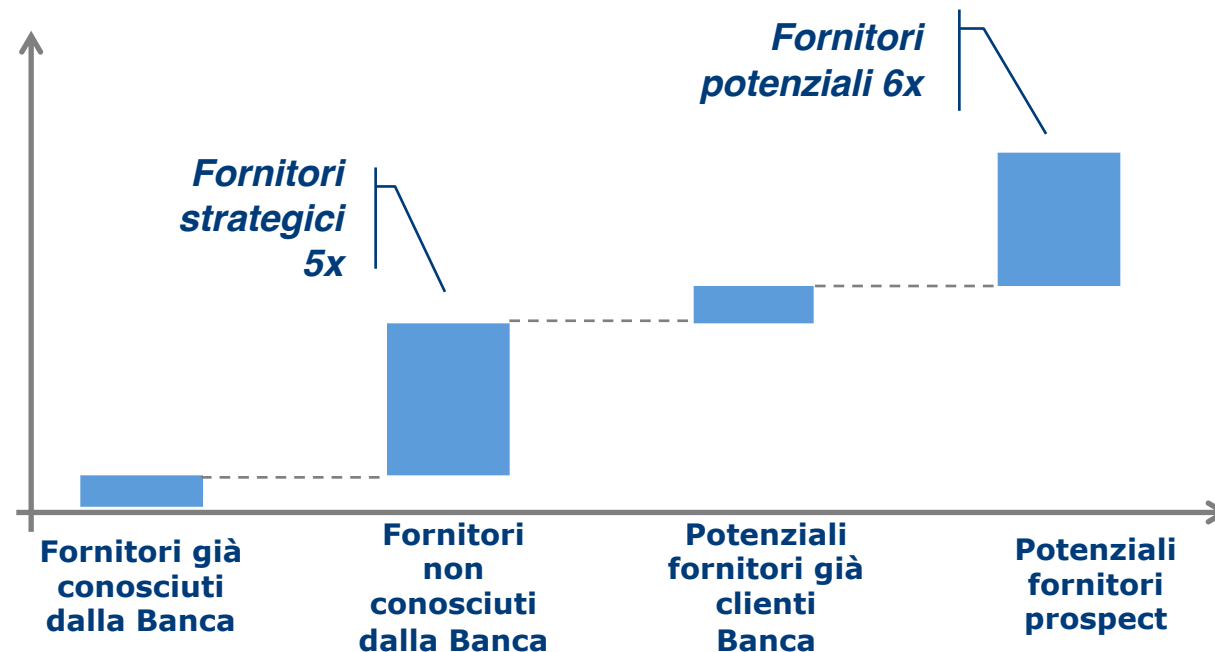


#### Legenda

- ➡ Da transazioni Banca
- ➡ Da informazioni CRIF
- Clienti
- Non clienti

### ... e gli effetti sullo sviluppo commerciale

ILLUSTRATIVO





# 3 PREVEDERE I PERCORSI DI SOSTENIBILITA': RISCHIO FISICO E TRANSIZIONE

1



## ARRICCHIMENTO AUTOMATICO

Acquisizione delle business information, geolocalizzazione siti e calcolo delle **GHG emission**

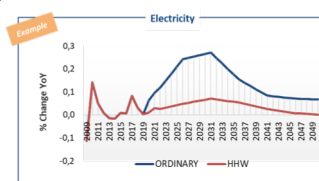
2



## SCENARI DI CLIMATE CHANGE & TRANSIZIONE

Valutazione di **diversi scenari di transizione**: ordinato, disordinato e hot house world

3



## MODELLI PREVISIONALI

Stima dell'impatto su **costi, ricavi e investimenti** sull'orizzonte di 30 anni

4



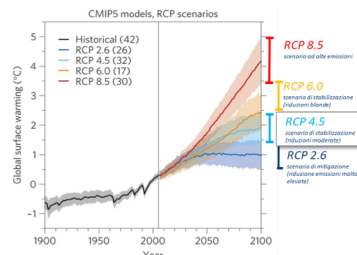
## ANALISI DI IMPATTO FINANZIARIO

Analisi dell'impatto su **KPI finanziari e creditizi** e what-if analysis

Sedi



Asset



**VULNERABILITA' PERICOLOSITA'**

**INVESTIMENTI**

**BILANCIO STRESSATO**

**PROBABILITA' DEFAULT**

# CONCLUSIONI

— *AI e Banking il nuovo «must»,...* —————→

Gestione «circolare»  
delle crisi

> La gestione delle crisi continue e il livello di interconnessione digitale impone un «cambio di paradigma....

impone l'utilizzo dell'AI  
come leva

> AI diventa cruciale anche nel Banking, a servizio della gestione e previsione dei fenomeni, del risk management e dello sviluppo commerciale

selezionando gli ambiti  
chiave

> Ottimizzazione performance, conoscenza delle relazioni tra imprese e gestione percorsi *Green*, i tre ambiti chiave coerenti con gli obiettivi strategici (*CAPITALE, LIQUIDITA', SOSTENIBILITA'*)

————— *....quali le principali sfide per sfide per l'AI in Banca?* —————→

1. I modelli dovranno essere **comprensibili** nella struttura complessiva e nella singola valutazione [no Black Box] e **controllabili**, [human oversight a controllo dell'algoritmo]
2. Valute digitali dove algoritmi e intelligenza artificiale potrebbero confluire

**Grazie per l'attenzione**



**THANK YOU!**



**Giorgio Costantino**  
*Executive Director -  
Global Transformation Services Lead*  
Mobile. +39 3358125740  
Email. [g.costantino@crif.com](mailto:g.costantino@crif.com)