



Sustainability in action: impatti sulla catena del valore delle banche

Simona Ceccarelli, Responsabile Area Sostenibilità
SCS Consulting

Anna Lisa Balestra, Responsabile Area People &
Change Management SCS Consulting



Perché parlare di «organizzazione» sostenibile?

FRAMEWORK REGOLAMENTARE



Linee Guida sui rischi climatici e ambientali



Non-binding guidelines on climate related information



Loan Origination and Monitoring (LOM)



Disclosure ESG (Reg. 2088/2019)



Management and supervision of ESG risks



EU Taxonomy (Reg. 852/2020) e Atti Delegati su clima e disclosure



ESG Pillar III

IMPEGNI GLOBALI



PRINCIPLES FOR RESPONSIBLE BANKING



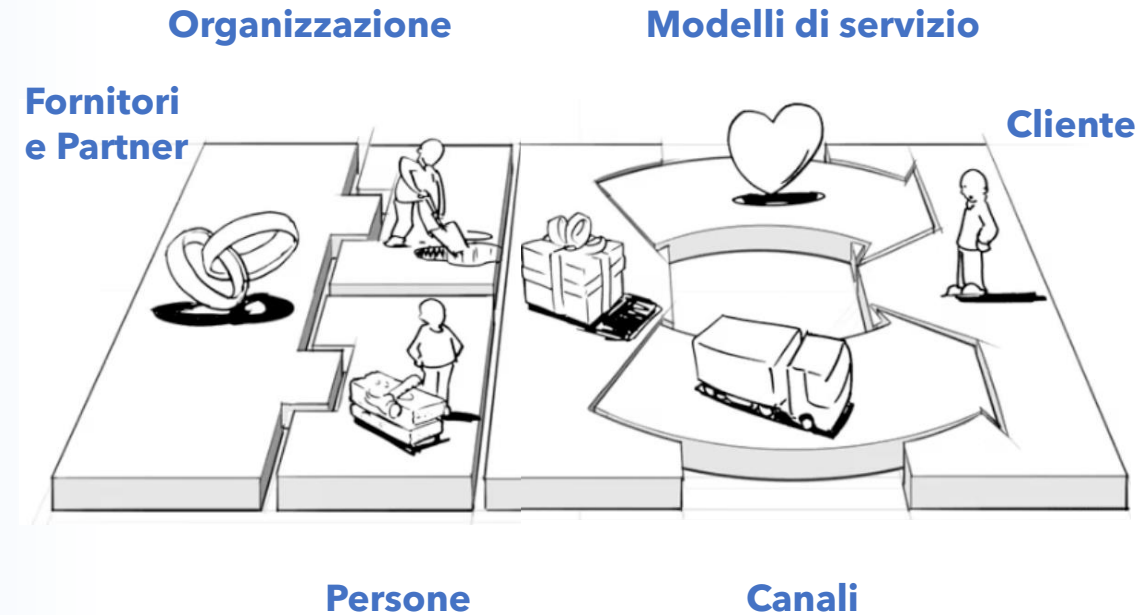
SCIENCE BASED TARGETS

DRIVING AMBITIOUS CORPORATE CLIMATE ACTION



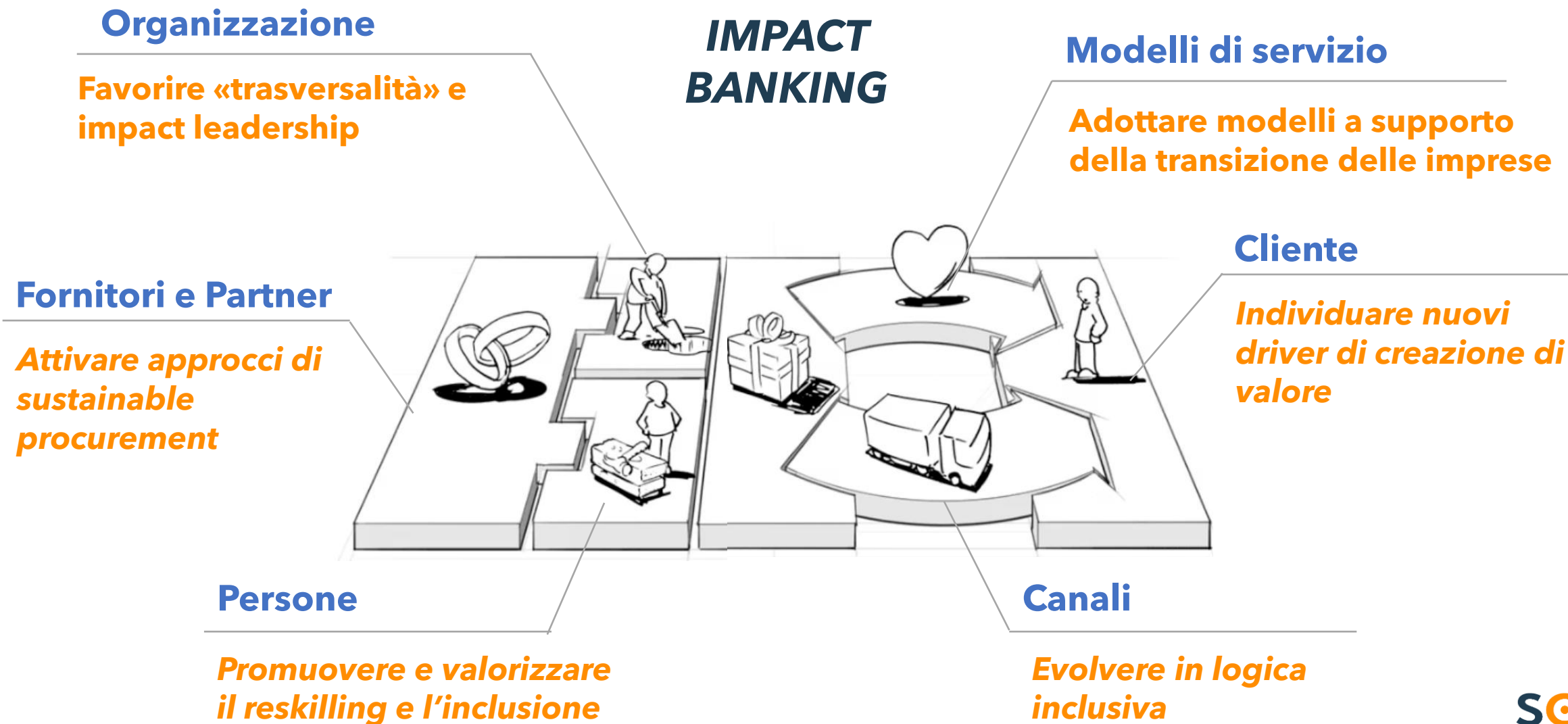
IMPATTI SULLA CATENA DEL VALORE

IMPACT BANKING





Impatti sulla catena del valore della banche per agire la sostenibilità





Clienti e prospect

Individuare nuovi driver di creazione di valore

PRINCIPALI TREND DI MERCATO

COME AGIRE LA SOSTENIBILITÀ



Imprese

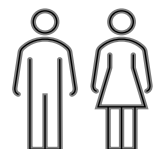
Green Loan



Sustainability linked loan



- Sviluppo di Green Product Framework
- Data governance «trasversale» di nuove informazioni (es. anagrafiche, performance ESG, carbon footprint)



Privati

Credito al consumo green



Prodotti d'investimento sostenibile



- Target market basati su abitudini di consumo, preferenze di investimento
- Marketing «attento al green washing»

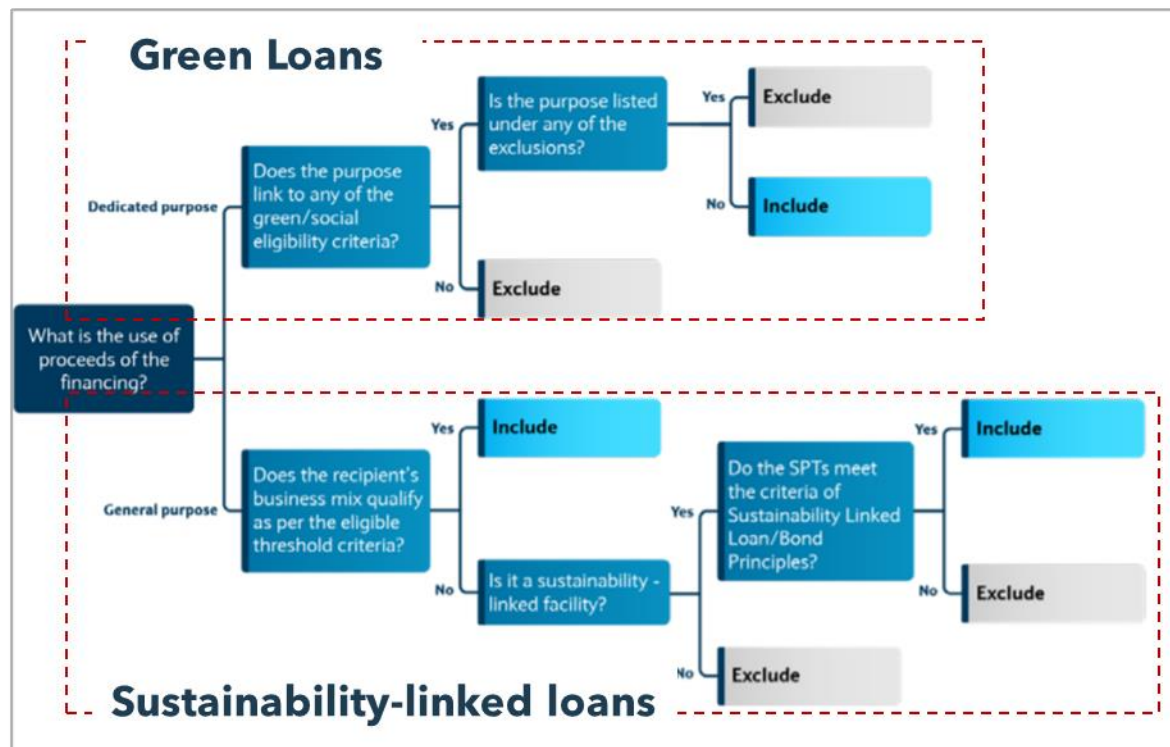
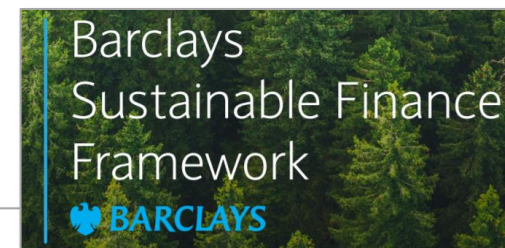


Supporto alla transizione ambientale



Supporto alla trasformazione sostenibile


Un caso concreto: green product framework



2. Green Eligibility Criteria

This section sets out eligible green activities, exclusions and relevant Sustainable Development Goals (SDGs).

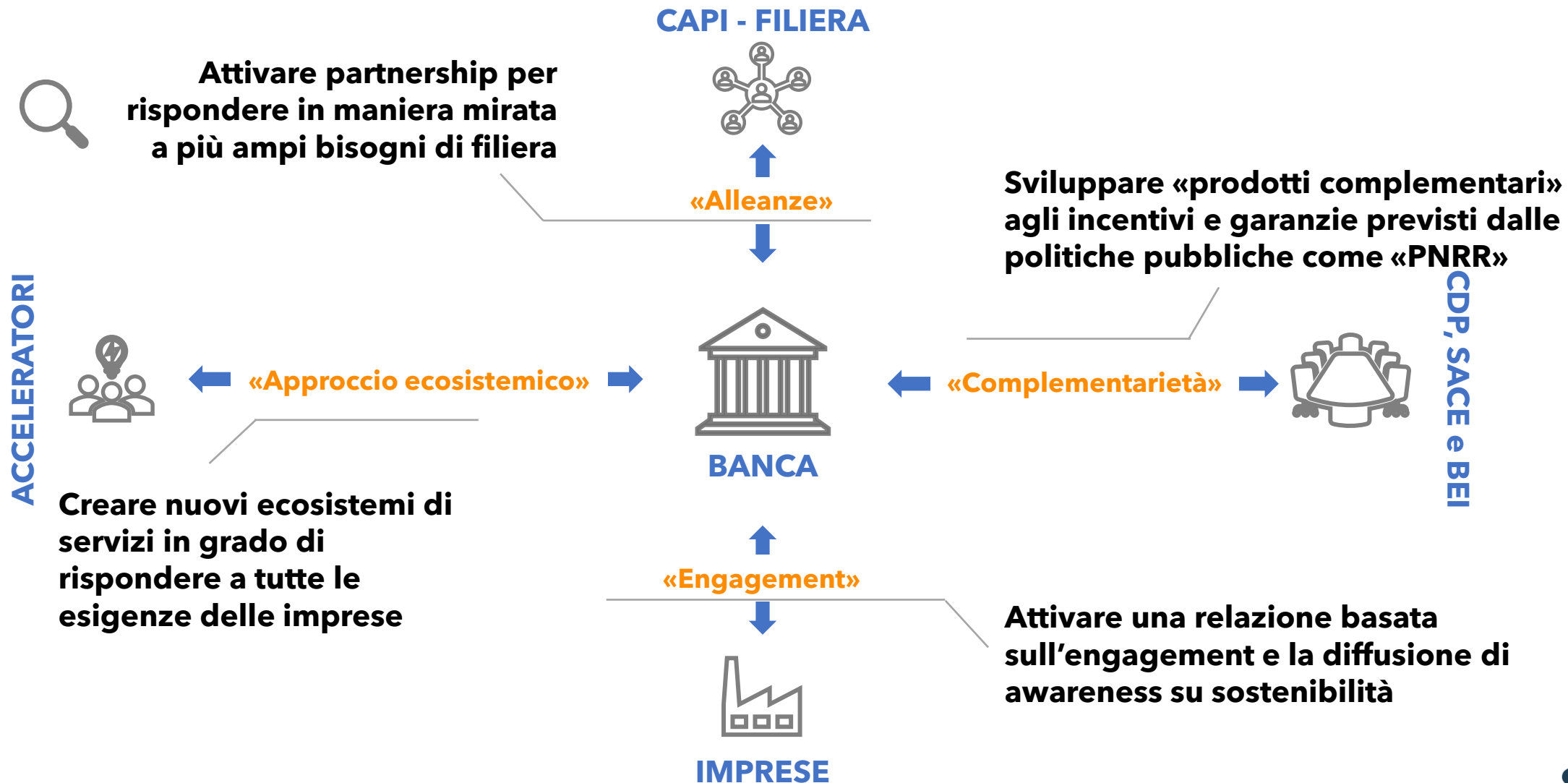
Energy efficiency

Sub-themes	Eligible activities	Exclusions
Commercial and residential buildings 	Building level <ul style="list-style-type: none">Development, acquisition, retrofit and/or refurbishment of new or existing buildings achieving a rating of LEED Gold or above, BREEAM Excellent or above, or other equivalent internationally recognised green building certification schemes, complying with a recognised threshold set by the CBI, or otherwise evidenced to be performing in the top 15% of buildings in the relevant market.Energy efficient new build buildings with an Energy Performance Certificate (EPC) rating of A or B, as issued through the Barclays Green Home Mortgage (i.e. qualifying for a pricing discount under the product criteria).Retrofit of existing buildings achieving a minimum 20% energy and/or carbon emission reduction or energy efficiency after retrofit is within the top 15% of buildings in the relevant market.	<ul style="list-style-type: none">Improvements in appliances and equipment primarily using fossil fuel so as to avoid lock-in of fossil fuel consumptionActivities which result in fuel switching are eligibleCogeneration systems applied to the fossil fuel or mining industriesCogeneration plants powered by coal, oil or natural gas, unless the natural gas-powered plant has a clear plan to transition to low-carbon sources



Modelli di servizio

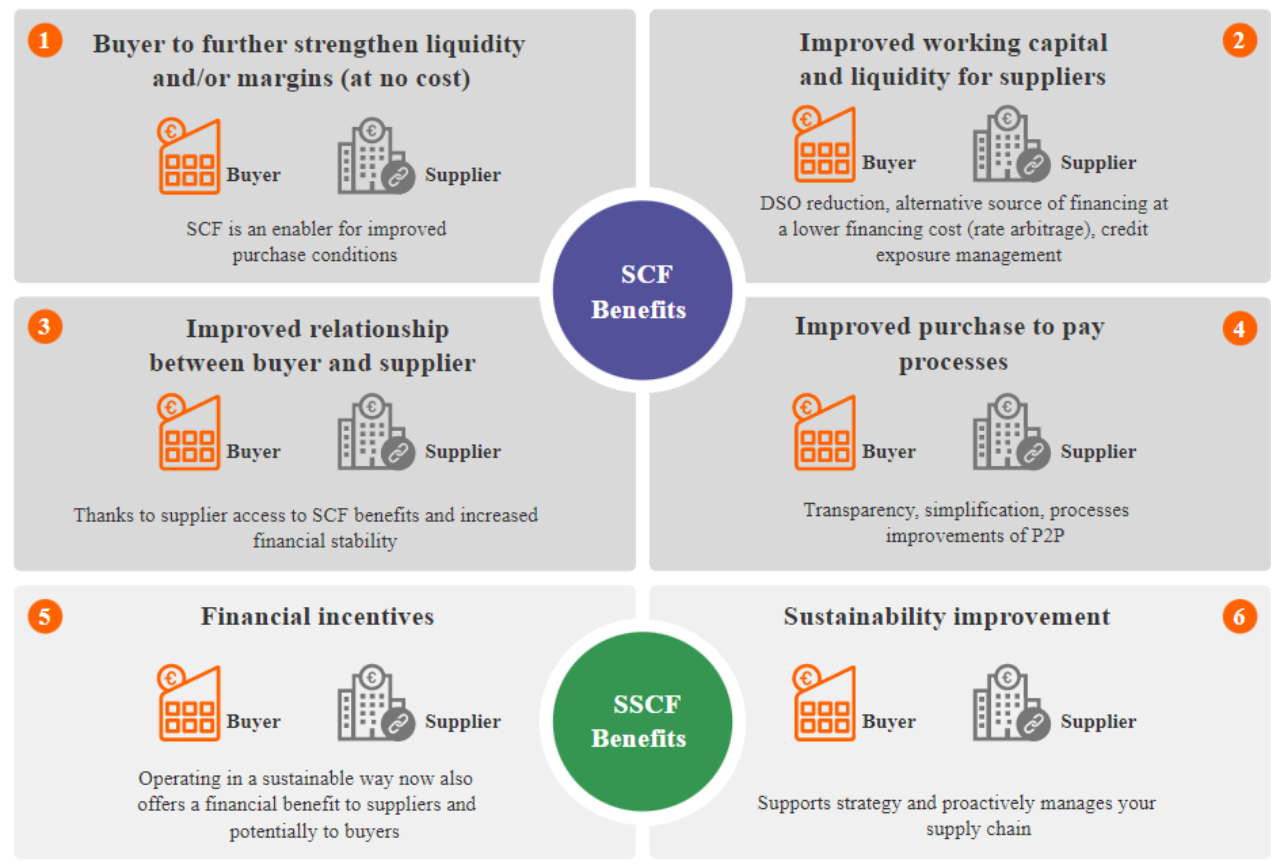
Adottare modelli a supporto della transizione delle imprese



Un caso concreto: sustainability supply chain finance



Sustainable Supply Chain Finance



Questa soluzione consente ai nostri clienti di rafforzare la loro catena di fornitura e offre incentivi finanziari affinché i loro fornitori diventino più sostenibili. Il programma Sustainable Supply Chain Finance funziona così:

- Tu, come acquirente e nostro cliente, stimoli i tuoi fornitori a diventare più sostenibili coinvolgendo ING nell'offrire loro condizioni vantaggiose rispetto a fornitori meno sostenibili;
- I tuoi fornitori forniscono prove del loro livello di sostenibilità richiedendo una valutazione ESG;
- Viene collegato il rating ESG al prezzo del finanziamento.

Più sostenibile è il tuo fornitore, migliori sono le condizioni di cui gode all'interno del programma Supply Chain Finance.





Fornitori e Partner

Attivare approcci di sustainable procurement

PRINCIPALI TREND DI MERCATO

COME AGIRE LA SOSTENIBILITÀ

1 SUPPLIER ORIENTED

- **Processi di selezione e qualifica basati su performance ESG dei fornitori**

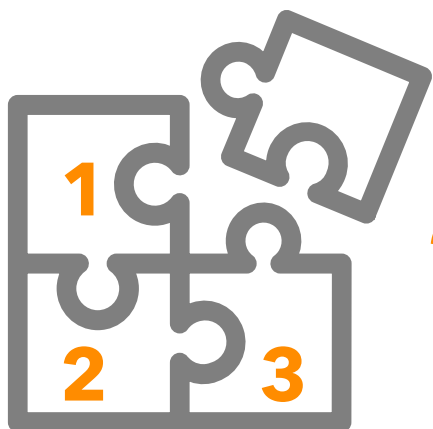
2 PRODUCT ORIENTED

- **Identificazione di criteri di preferibilità ambientale per l'acquisto di specifici prodotti o materiali** (es. certificazioni ambientali)



3 ENGAGEMENT ORIENTED

- **Modelli di relazione: da "Fornitore-Cliente" a "Partner alla pari"**





Un caso concreto: Circl, lo spazio di ABN AMRO ad Amsterdam

ABN AMRO ha costruito ad Amsterdam Circl, uno spazio pensato per sperimentare nuovi modelli di approvvigionamento su piccola scala, che seguano le logiche più innovative di procurement circolare.



“

Per la costruzione dello spazio fisico si è scelto di **acquistare o utilizzare materiali** che seguano i **principi dell'economia circolare**:

- **Modello pay per use** - il fornitore dell'ascensore, Mitsubishi Ascensore, conserva la proprietà del macchinario, mentre Circl paga in base all'utilizzo, ovvero per corsa in ascensore
- Attraverso l'**up-cycling**, le mura sono state decorate riutilizzando tessuti riciclati, bottiglie in PET e assi di vecchi pallet

”

“

Circl ha adottato un approccio diverso circa i **contratti con i fornitori** (inclusi il catering, il giardiniere, il servizio tecnico e il servizio di ospitalità): invece dell'approccio standard di firmare un contratto separato con ciascun fornitore, Circl ha stabilito un **collettivo**, affinché i partner possano **implementare le loro idee circolari** fin nei minimi dettagli.

”



Canali

Evolvere in logica inclusiva

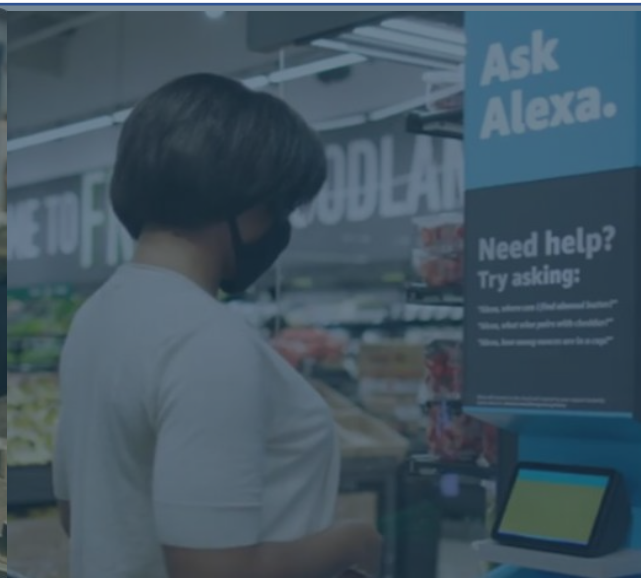
Spazi



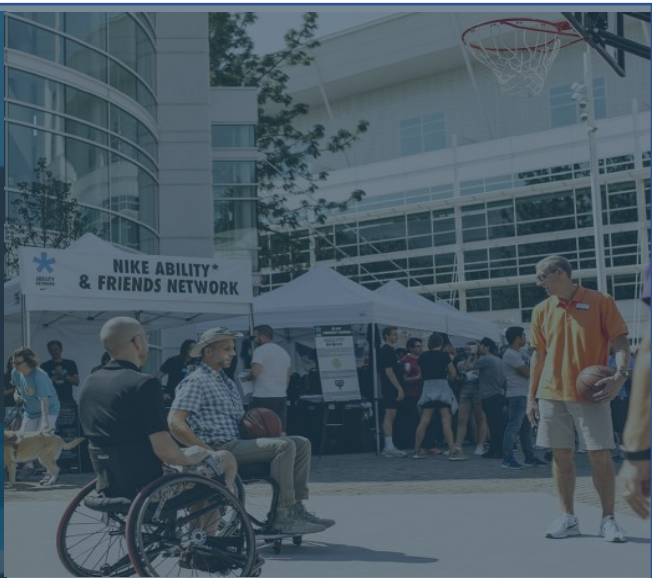
Vicinanza



Interazione



Diversità



Ripensare i **layout** ponendo **al centro le persone** e non le **differenze di genere, di età o di abilità**.

Combinare competenze tecnico-specialistiche a **capacità relazionali ed empatia**.

Fondere esperienze tradizionali a **nuove esperienze**: dal digitale **all'home care**

Integrare i propri **servizi ai bisogni e alla vita** delle comunità di appartenenza



Attività chiave

Favorire «trasversalità» dei processi e organizzazioni flessibili

MODELLI ORGANIZZATIVI A SUPPORTO DELLO SVILUPPO SOSTENIBILE

COME AGIRE LA SOSTENIBILITÀ

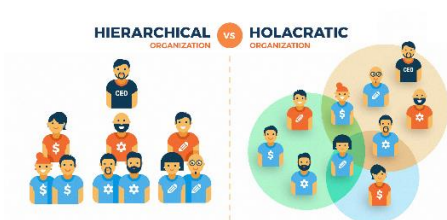
AGILE ORGANISATION



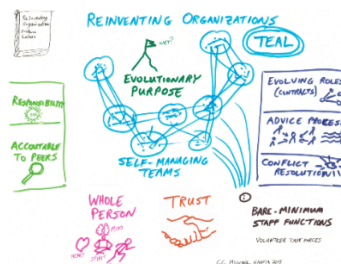
OPEN & LEARNING INNOVATION



HOLOCRACY SYSTEM



TEAL ORGANISATION



Sustainability ambassador

- **Ruoli e meccanismi di coordinamento per implementare progetti e presidiare attività trasversali**



Community

- **Co-design, discussione sui «dilemmi di sostenibilità»**

Un caso concreto: il Sustainability Ambassadors Forum

Sustainability Ambassadors Forum **Nordea**

Passion for sustainability across the bank

This summer, Nordea established Sustainability Ambassadors Forum – a forum for Nordea employees across the organisation. The forum was initiated by Group Sustainable Finance and Group Sustainability at Nordea.

Il Forum mi offre l'opportunità di approfondire e influenzare i piani di sostenibilità del Gruppo Nordea e di renderla rilevante per la mia Business Area, sia internamente che nei confronti dei nostri clienti, supportandoli sia sulle normative che sul business, che deriva dalla crescente consapevolezza degli ESG/SDG in tutti i settori.

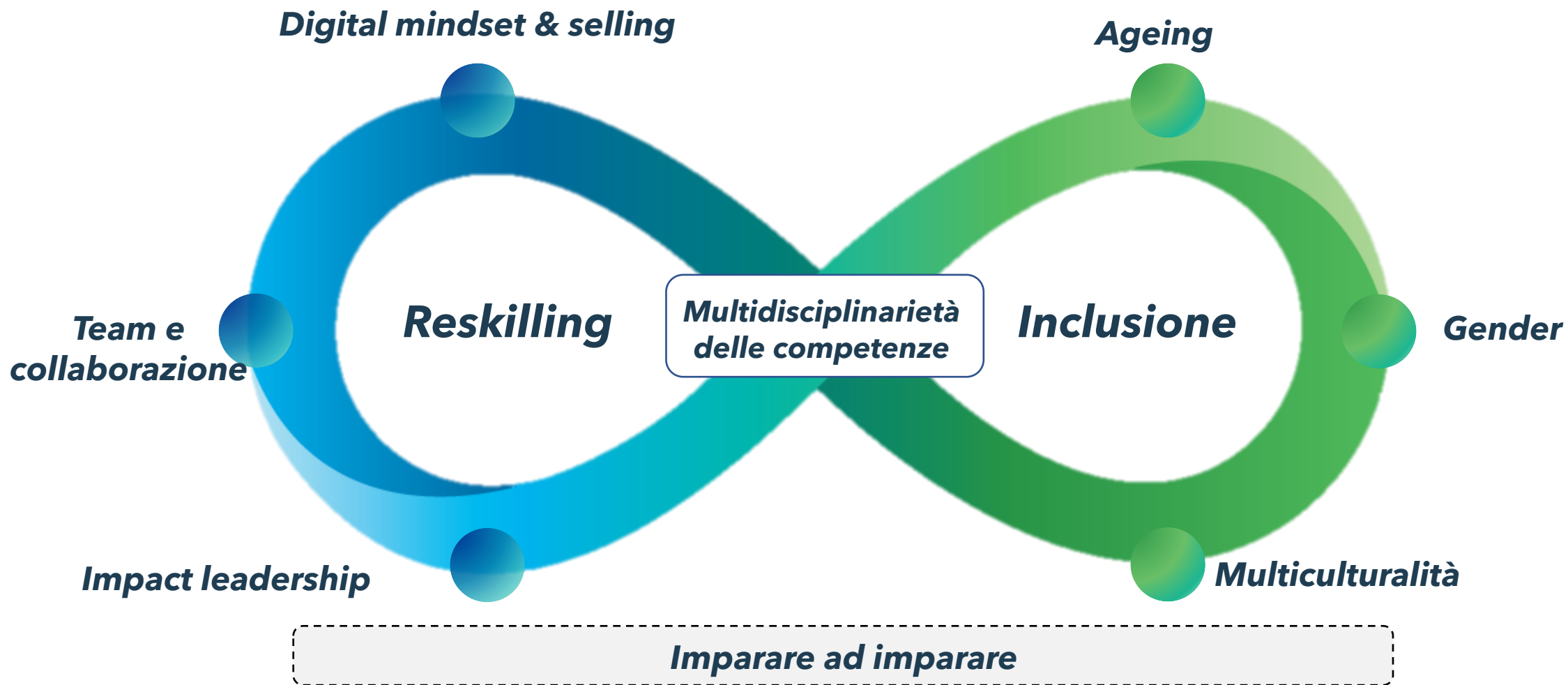
Mia Lena Engebretsen - Nordea Corporate Specialist

Oltre al Forum degli ambassadors della sostenibilità, Nordea ha lanciato un **più ampio gruppo di lavoro per i dipendenti Nordea** interessati ai temi della sostenibilità e della finanza sostenibile.



Persone

Promuovere e valorizzare il reskilling e l'inclusione



Un caso concreto: Inclusione in pratica



We value and promote diversity, equity, and inclusion in every aspect of our business and at every level of our organization

“

Workforce diversity, equity, and inclusion

Valorizzazione di una cultura con politiche e programmi inclusivi che attraggano, sviluppino, coinvolgano e trattengano i migliori talenti.

Marketplace

Integrazione di diversità, equità e inclusione nelle decisioni aziendali e nelle relazioni con partner e fornitori.

Advocacy

Dimostrazione di leadership e impegno attraverso le interazioni sia sul posto di lavoro che nelle comunità di riferimento.

”



Enterprise Diversity, Equity & Inclusion councils

Employee Resource Networks

Measurement

Chi siamo



Simona Ceccarelli
Responsabile Area Sostenibilità
SCS Consulting

[linkedin.com/in/simona-ceccarelli-108b5b24](https://www.linkedin.com/in/simona-ceccarelli-108b5b24)



Anna Lisa Balestra
Responsabile Area People & Change
Management SCS Consulting

[linkedin.com/in/annalisabalestra](https://www.linkedin.com/in/annalisabalestra)

SCS Consulting | New way of working

<https://www.linkedin.com/showcase/scs-newwayofworking-peopleandchangemanagement/>

SCS Consulting | Sostenibilità

<https://www.linkedin.com/showcase/scs-sostenibilit%C3%A0-/>

"Supportare imprese e territori offrendo servizi e soluzioni per la creazione di valore e la realizzazione di una crescita sostenibile"



BOLOGNA

20

Years

120+

Employees

127

Clients in 2020

302

Projects in 2020

AREE DI COMPETENZA

MERCATI DI RIFERIMENTO

FINANCE

INDUSTRIA E SERVIZI

P.A. & UTILITIES

CONSULENZA STRATEGICA E ORGANIZZATIVA

PEOPLE & CHANGE MANAGEMENT

SOSTENIBILITÀ