



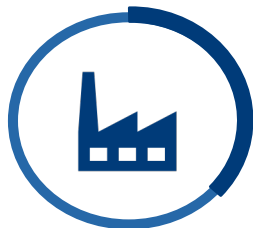
ESG in Banking

Simone Capecchi
Executive Director

13/07/2022

Cambiamento Climatico e Rischio Fisico delle imprese

30%



Imprese
Esposte al rischio
nel 2050

50%



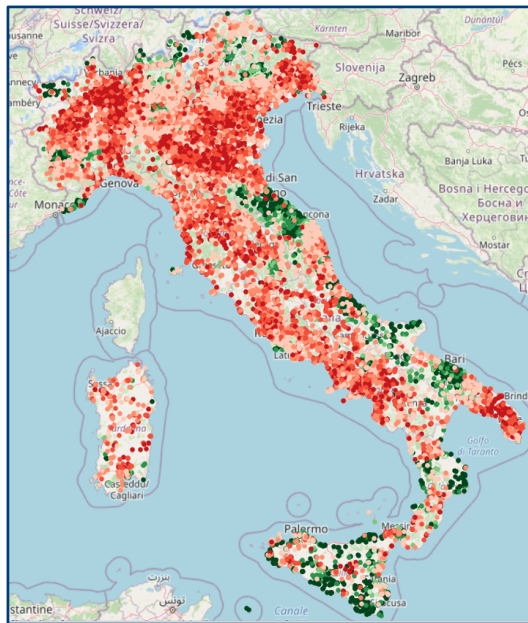
nel Sud e Isole
Esposte al rischio alto
e molto alto

50%



Imprese agricole
Esposte al rischio alto e
molto alto

Effetto del cambiamento climatico 2040s



*Rischio
crescente*

*Rischio in
diminuzione*

FONTE: CRIF, analisi su campione casuale composto da **38,336 aziende italiane**, valutate considerando tutte le loro sedi locali, su orizzonte prospettico (2040s), condizionale allo scenario climatico RCP 4.5

FONTE: Tebaldi et al, Climate model projections from the Scenario Model Intercomparison Project (ScenarioMIP) of CMIP6, Earth Syst. Dynam., 12, 253–293, <https://doi.org/10.5194/esd-12-253-2021>, 2021 (licensed under cc 4.0)

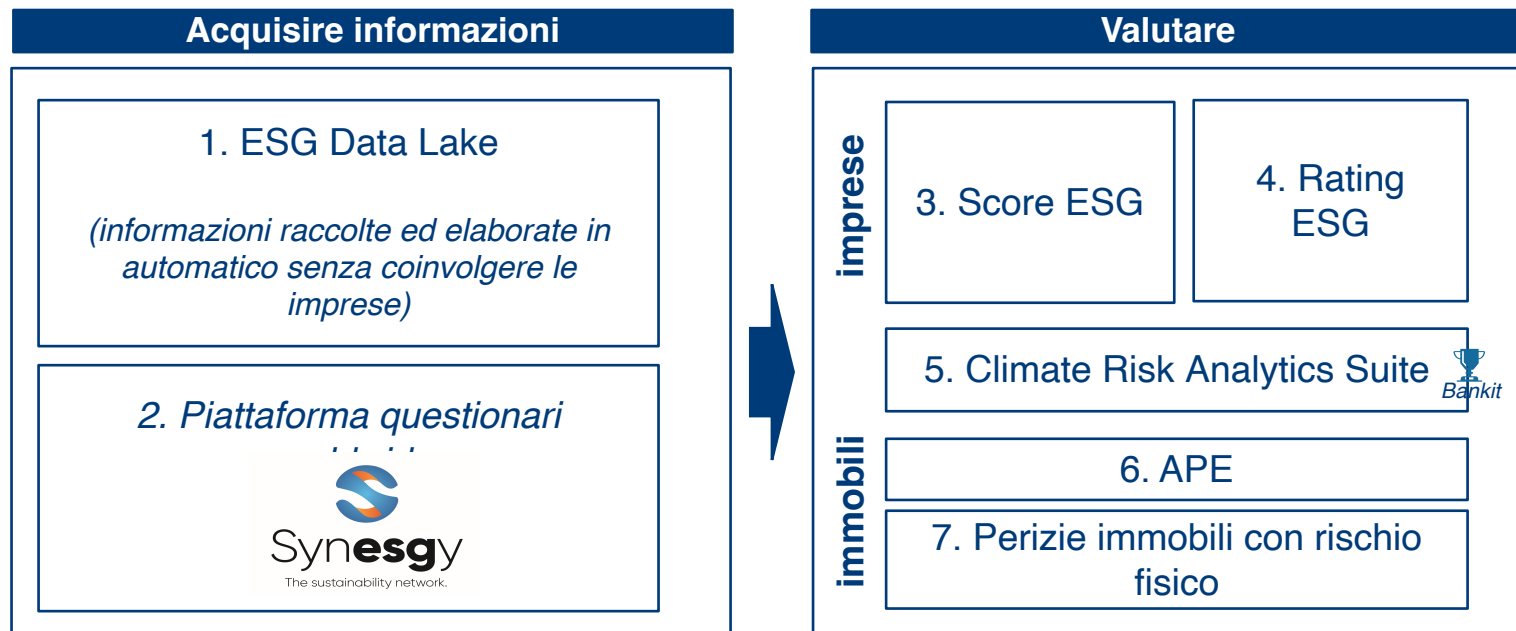
Il futuro sostenibile inizia con la misurazione: l'ecosistema di dati e KPI ESG

CRIF ha sviluppato una **suite di indicatori** per valutare l'adeguatezza delle aziende ai **diversi fattori ESG**. Sulla base di informazioni puntuali, statistiche, geografiche e di settore si garantisce una **copertura del 100% delle oltre 5 milioni di aziende Italiane** oltre che un **aggiornamento continuo nel corso del tempo**



Il framework ESG di CRIF a supporto dei player finanziari

CRIF ha sviluppato un **insieme articolato di indicatori e di strumenti**, a disposizione di banche e imprese, che consente una **valutazione** sintetica e di dettaglio del **100% delle aziende** italiane e del relativo **patrimonio immobiliare**





Simone Capecchi
Executive Director



CRIF - CRIF Innovation Italy



APP – CRIF Finance Next



www.crif.it

