

Un approccio forward-looking per la credit allocation nel nuovo contesto di mercato

Lorenzo Bocchi

Managing Director

Deputy Head of Enterprise Risk Management Area

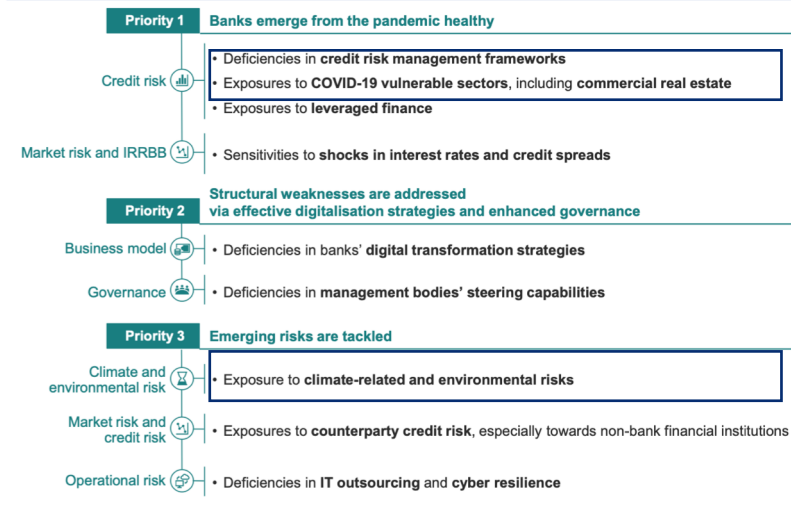
21 giugno 2022



Le principali Credit risk challenges da gestire in compliance con le EBA LOM trovano riflesso nelle ECB supervisory priorities

Supervisory priorities ECB

Supervisory priorities for 2022-2024 addressing identified vulnerabilities in banks



Source: ECB.

+ crisi Russia /
Ucraina post 24 feb

Implicazioni per la credit portfolio allocation

Impatti congiunturali

- Accentuazione della disruption delle Filiere Globali – riallocazione portafoglio crediti e misure di sostegno
- Impatti sui modelli di rischio (EWS differenziati per settori - analoghi alla stima COVID-19) – inserimento di elementi forward looking come da richieste EBA LOM

Impatti Strutturali

- Inserimento elementi ESG in processo di erogazione e di steering del portafoglio (cfr. EBA LOM per strategie di allocazione Creditizia Net Zero Alliance)
- Valutazione Impact Banking

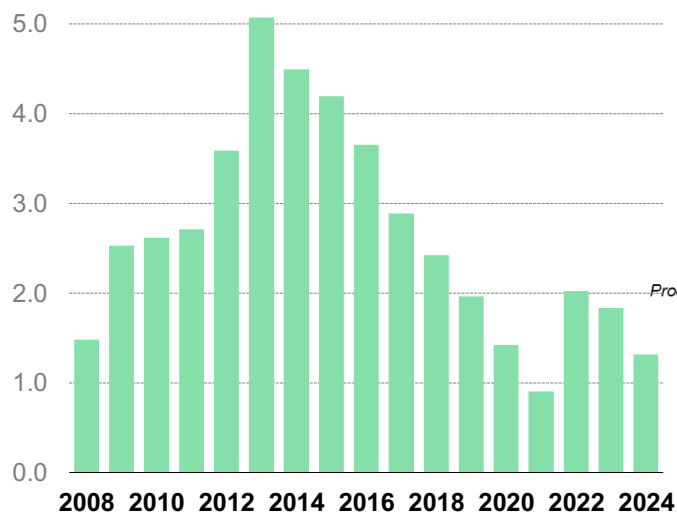
Fattori di rischio congiunturali / 2

Impatti congiunturali

Aumento della rischiosità per le imprese nel 2022 diffuso dalla gran parte dei settori, con un percorso di lento rientro nel 2023...

TASSI DI DECADIMENTO (TDD) DEL CREDITO IMPRESE

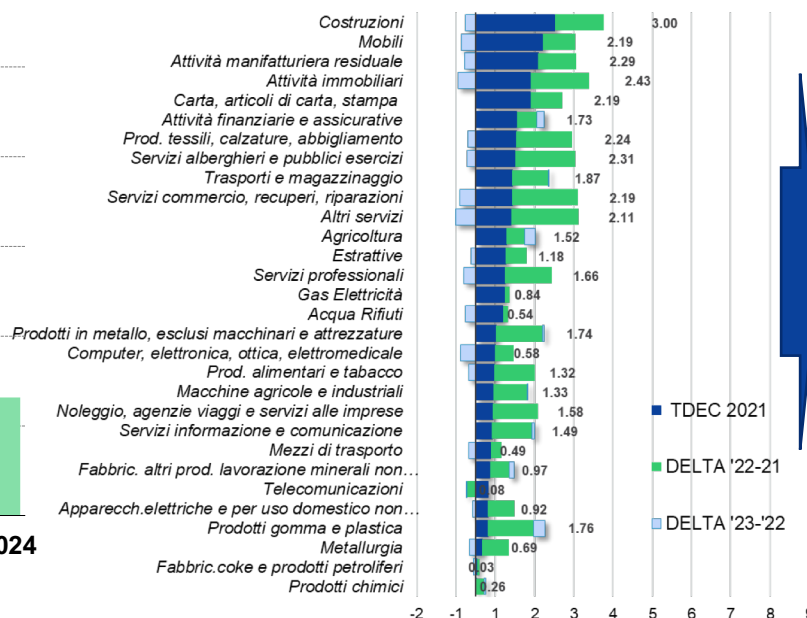
Valori %



Fonte: previsioni Prometeia su dati Banca d'Italia



Variazione TDD per settore Ateco



Challenges for credit allocation

- Differenziazione degli effetti diretti e indiretti della crisi sia per dinamica dei prezzi delle materie prime che per gli effetti sulla domanda
- Elevata localizzazione degli impatti della crisi congiunturale nei portafogli crediti
- Necessità di strumenti di what-if analysis per guidare la portfolio allocation

all rights reserved

Fattori di rischio congiunturali da crisi Ru/Ua / 3

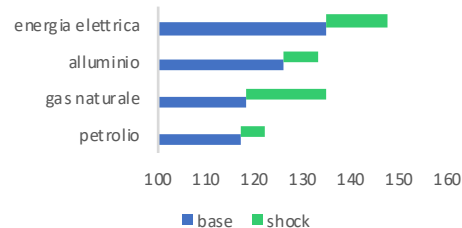
Impatti congiunturali

Con un esercizio di stress, uno shock maggiore sulle materie prime porterebbe ad un incremento del 1.3% del tasso di decadimento nel 2023

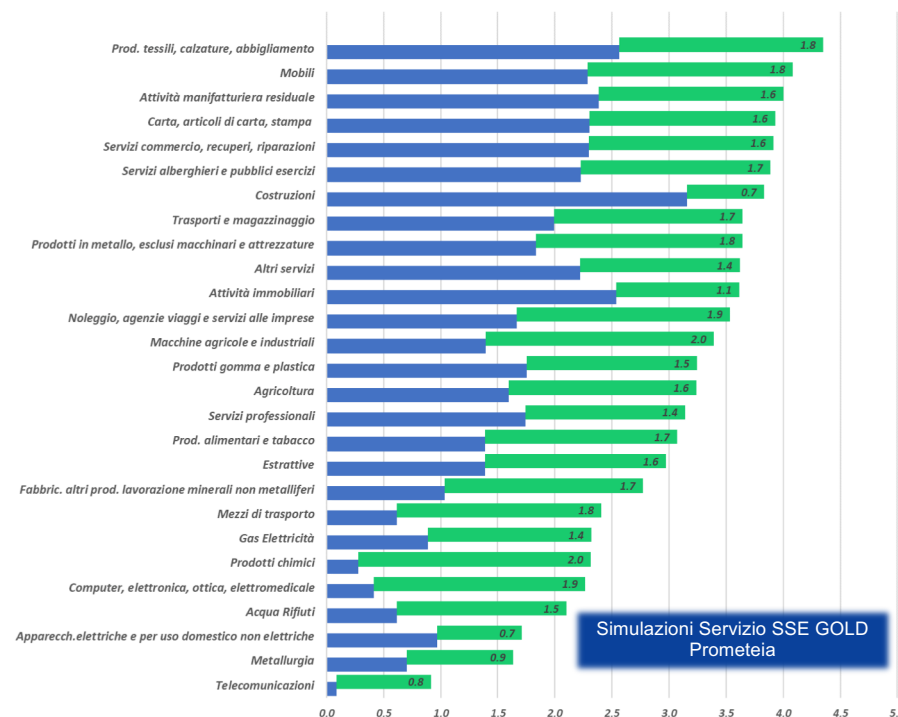
Stima di impatto – stress ipotesi

- Contrazione significativa dei flussi di petrolio e gas naturale dalla Russia in Europa a partire da luglio 2022
- Rialzi più forti per gas naturale ed energia elettrica, relativamente meno intensi per petrolio
- Rialzi anche per le commodity energy intensive (alluminio, cellulosa,...)
- Rientro dei prezzi 2023 (via minore domanda)

prezzi in euro (2021=100)



Impatto sui tassi di decadimento



Simulazioni Servizio SSE GOLD Prometeia

Challenges for credit allocation

- Aggiornamento del Credit Risk Appetite Framework (CRA) su settori
- Necessità di estendere valutazioni di stress a livello di portfolio a single name da integrare nelle LOM per combinazioni di settori / territorio
- Coerenza con strategie creditizie e politiche di erogazione (anche su temi ESG – net zero alliance)

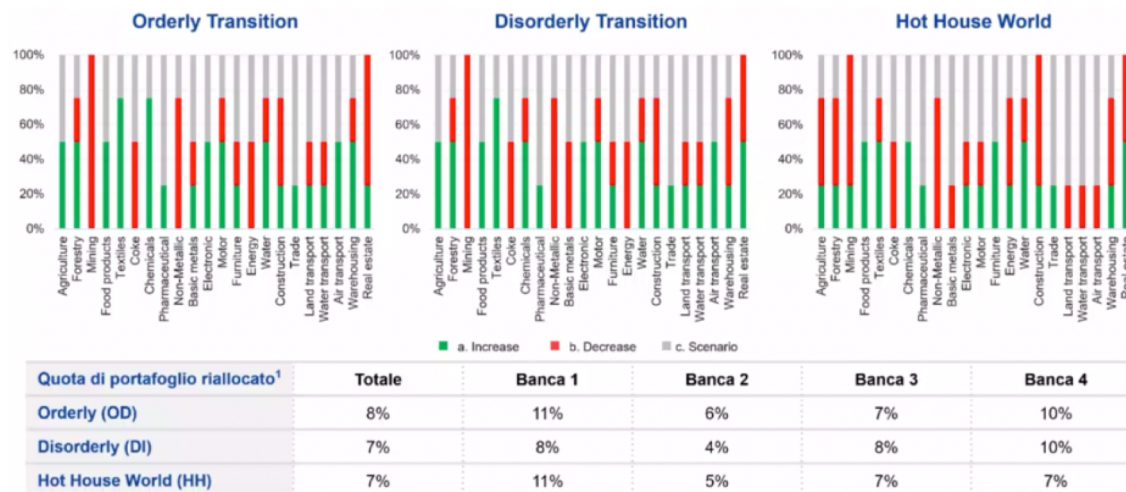
all rights reserved

Fattori di rischio strutturali - Climate & Environmental Risk / 1

Impatti Strutturali

La riallocazione strategica dei portafogli crediti per la transizione climatica risulta evidenziata anche nell'esercizio di stress test ECB

BENCHMARK Credit Stress test 2022"
Results comparison 4 SSM banks



1. La quota di riallocazione è calcolata come rapporto fra volumi movimentati fra 2021 e 2050 e il totale delle esposizioni al 2050

Challenges for credit allocation

Obblighi regolamentari

- Disclosure su attività ammissibili
- Stress test e P2 Guidance ICAAP
- (possible) Environmental Credit Risk Minimum capital requirement

Implicazioni gestionali

- Portfolio net-zero alliance
- Opportunità commerciali (advisory, Sustainability linked lending)
- Balance sheet management & Sustainability Linked Bonds for funding



Sempre più necessario riallineare – previsioni di medio termine (consistenti con scenari climatici) con orizzonti di breve (medio per settori) anche in chiave di sviluppo commerciale

Fattori di rischio strutturali - Climate & Environmental Risk / 2

Impatti Strutturali

Sviluppare una proposition orientata alla transizione ambientale costituisce un elemento distintivo dell'approccio di advisory relazionale delle banche commerciali

Challenges for credit allocation

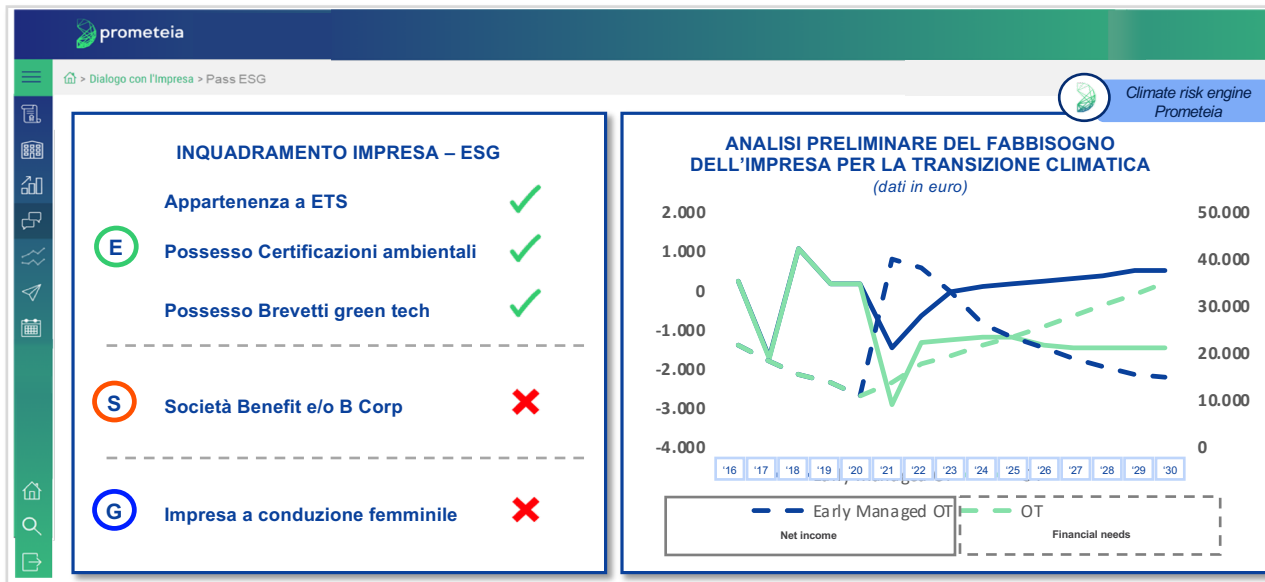
Obblighi regolamentari

- Disclosure su attività ammissibili
- Stress test e P2 Guidance ICAAP
- (possible) Environmental Risk Minimum capital requirement

Implicazioni gestionali

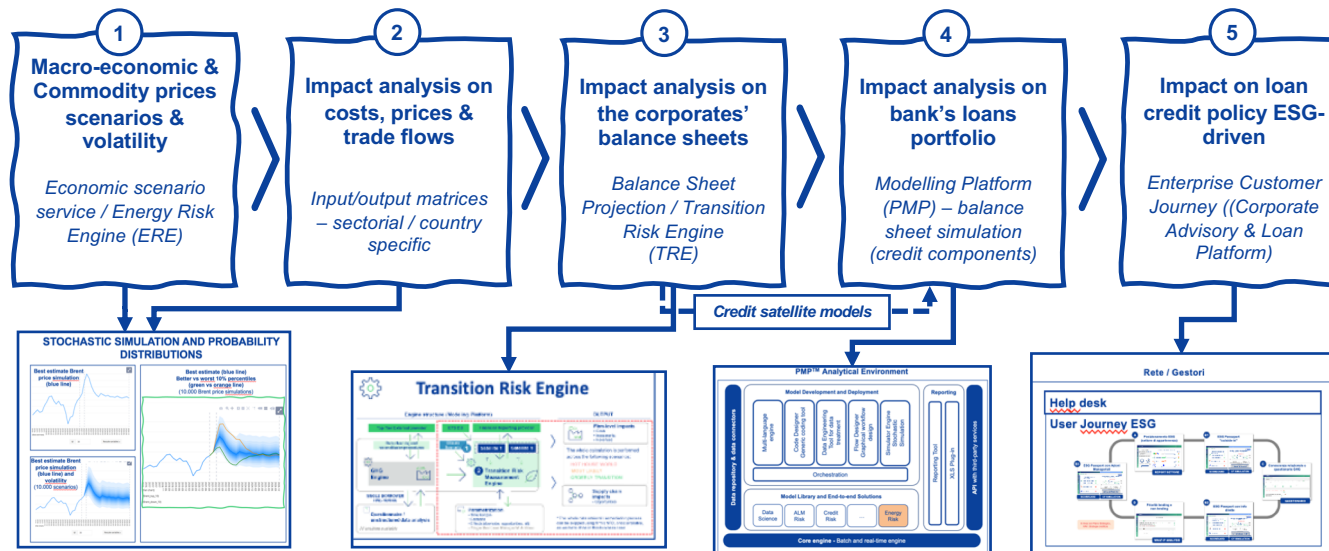
- Portfolio Zero net alliance
- Opportunità commerciali (advisory, Sustainability linked lending)
- Balance sheet management

all rights reserved



Un framework *scenario-based* per la Credit Allocation

Prometeia approach to Credit Allocation



Moduli di generazione di scenari deterministici e stocastici su variabili macro di medio e lungo termine, climate e di commodities



Acceleratori per simulare la stima gli impatti attesi delle politiche climatiche sul bilancio delle singole imprese in termini di: variazioni dei ricavi, costi addizionali attesi, investimenti per lo scenario in maniera consistente con l'efficiamento energetico

Piattaforma analitica di simulazione di Bank Balance Sheet e di portafoglio crediti (supporto a strategie e politiche creditizie oltre che simulazione e monitoraggio dei RA e CRA KRI)

Piattaforma di user journey per Dialogo di Advisory commerciale coerente con vincoli Credit risk Policy ESG driven

Scenario generator

- **Macro economic & commodity prices:** future patterns of macro-economic variables complementing those provided by Internal Research and Supervisors
- Off-the-shelf **Satellite Models suite for default rates**

Analytical engines

- Single-Firm level **Balance sheets** projections and PD
- Dedicated **Transition risk & Physical Risk engine**
- **Modelling & Simulation platform** (open source)

User-oriented journey

- Interactive **Balance Sheet / Credit Portfolio level** simulation & analysis
- Integrated Front – End for **single-name Relationship Management**

Conclusioni e approccio forward-looking EBA LOM

Some key points

- Potenziare la capacità di analisi e previsione a livello di settore / territorio diventerà un fattore competitivo sempre più strategica e fondamentale
- Processi organizzativi e procedure del credito da riallineare (non è solo un tema di dati ma anche di collaboration model tra funzioni di governo, CDO, CLO, CRO nei processi di planning e di credit model development)
- Occorre fare leva su un set coerente e comune tra le funzioni di governo del credito di scenari previsivi, moduli di analytics per la credit allocation e per la Climate risk Transition che integrino le procedure legacy sia per gli impatti congiunturali che strutturali nella filiera credito – commerciale