



ABI – SUPERVISION, RISKS & PROFITABILITY

L'integrazione delle tematiche ESG nel framework di risk management e nel processo di valutazione delle controparti: una sfida multidisciplinare

21 Settembre 2020



Premessa

La sostenibilità al centro del dibattito attuale

L'interesse verso le tematiche di sostenibilità è in costante aumento. Anche nel settore finanziario è ormai diffusa la consapevolezza che la gestione dei rischi **Ambientali, Sociali e di Governance (ESG)** e **l'Investimento Responsabile (IR)** siano diventati aspetti cruciali per il **core business** dei player del mercato.

Gli investitori hanno iniziato ad includere nelle loro decisioni di investimento valutazioni non-finanziarie. (AuM 2019: 31 trilioni di dollari in investimenti del comparto SRI; 30,9 miliardi Fondi sostenibili in Italia per un totale di 221 prodotti).

Investitori

Le recenti normative spingono le imprese a gestire e rendicontare le performance di sostenibilità e gli investitori a integrare valutazioni dei rischi ESG nei loro processi. (D.Lgs. 254/2016 sulla rendicontazione non finanziaria, EU Green Deal e Piano d'Azione della Commissione Europea e Reg. EU 2019/2088, Codice di Autodisciplina 2020, EBA Guide on climate-related and environmental risk, etc).

Regulator

Gli stakeholder richiedono sempre di più una gestione degli impatti e delle performance non-finanziarie e le Istituzioni definiscono obiettivi e target sempre più sfidanti. (Sempre maggiore propensione di investitori donne e millennials verso prodotti finanziari «sostenibili»; Sviluppo dell'Agenda 2030 delle Nazioni Unite).

Stakeholder e società civile

Il World Economic Forum evidenzia come negli ultimi 10 anni si sia sviluppata una maggiore sensibilità ai rischi ESG. Cresce la sensibilità di CEO e vertici aziendali sulla necessità di affrontare i rischi secondo un approccio integrato e strutturato, per essere in grado di sfruttare le disruption a proprio favore. (Global Risk Report 2019: quattro dei cinque "Top Risk" sono riconducibili a fenomeni ambientali o sociali; il Climate Change diventa nel 2019 la principale preoccupazione degli AD a livello internazionale)

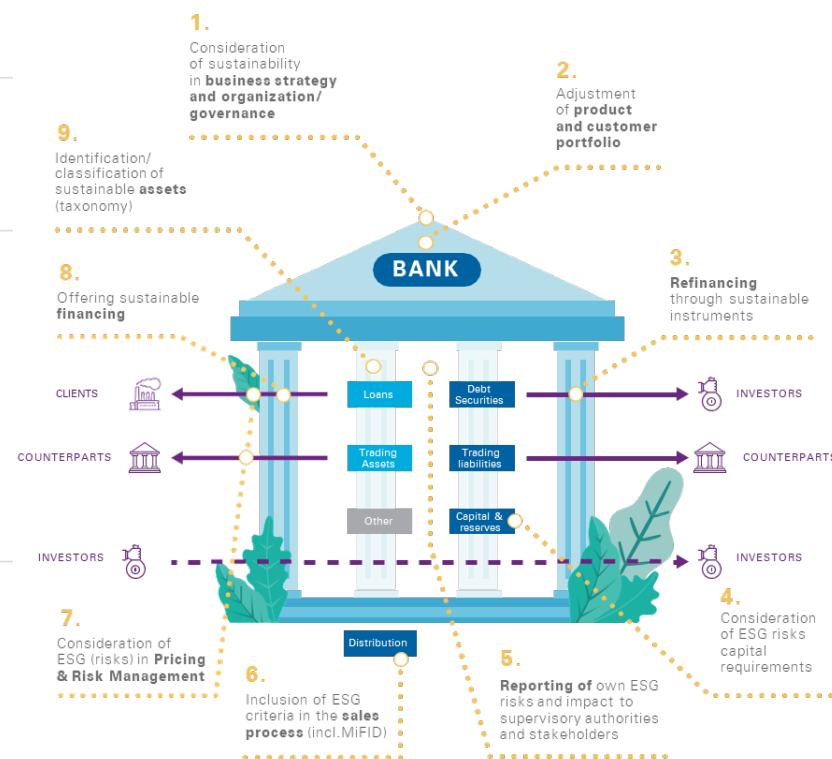
Gestione dei rischi

Il punto di vista delle banche

Le banche: canale di trasmissione del virtuosismo delle aziende

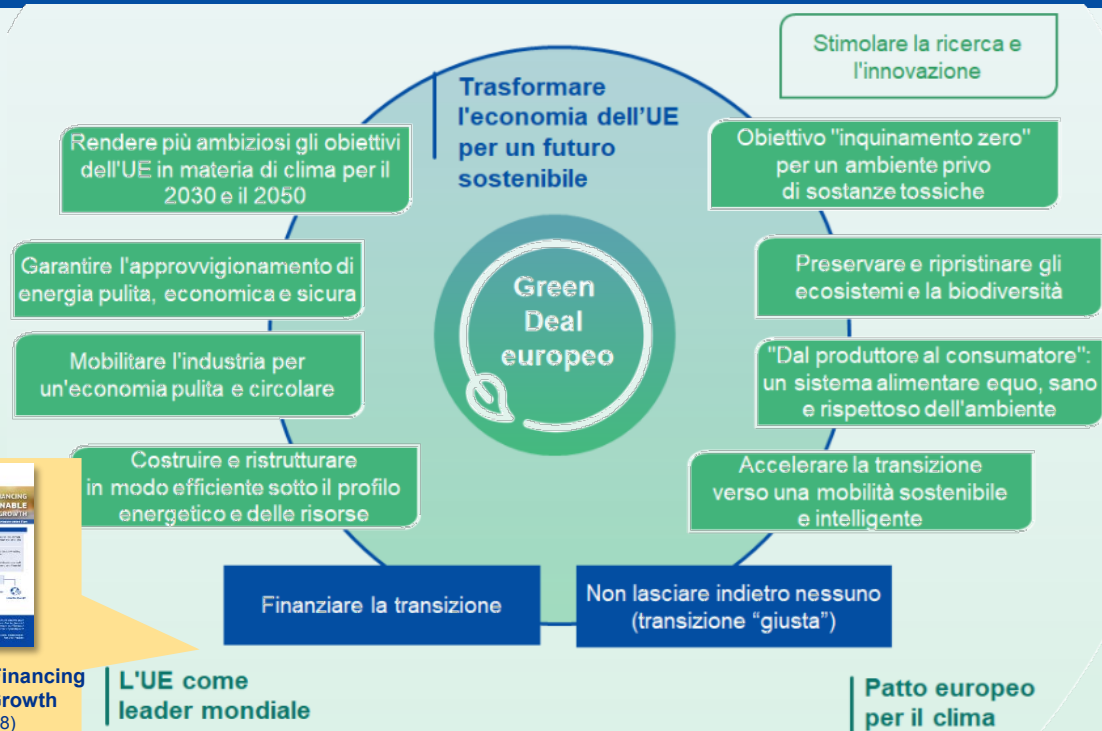
Come fonte principale di finanziamento nell'ambito della EU, le banche rappresentano una componente essenziale del sistema finanziario. Per tale ragione, le **attività di finanziamento devono essere parte del processo di transizione** ad una economia «low-carbon». Le banche hanno la responsabilità di rafforzare la stabilità del sistema attraverso una migliore gestione delle loro esposizioni verso i «material ESG risks».

	Ambiti di adeguamento	Livello di maturità	Descrizione interventi
	ESG in disclosures		Le banche hanno ormai rafforzato il processo di disclosure in materia di «ESG-related financial risks» , anche con riferimento a prodotti finanziari che offrono agli investitori.
	ESG in Risk Management processes		Le banche devono valutare le modalità di integrazione dei rischi ESG nell'ambito dei principali processi di risk management : <ul style="list-style-type: none"> • Pillar 1 • ICAAP / Pillar 2 • Stress Test • RAF tenuto conto della crescente attenzione da parte dei diversi stakeholder (controparti, clienti, Autorità di Vigilanza) e delle prossime milestone regolamentari..
	ESG in business strategies and investment strategies		Le banche devono anche valutare le modalità di ulteriore integrazione dei fattori ESG nelle loro attività di finanziamento e di investimento, in risposta alla richiesta di fondi per la «sostenibilità» ricorrendo, per esempio, a strumenti finanziari dedicati come «green loans», «green bonds», «green securitization», etc.



European Green Deal: la finanza come leva del cambiamento

Nel dicembre 2019, la Commissione Europea ha presentato l'**European Green Deal**, una roadmap che ha l'obiettivo di cogliere le sfide poste dai cambiamenti climatici per assicurare la transizione ecologica dell'UE in una **società equa**, con un'**economia moderna**, efficiente sotto il profilo delle **risorse** e **senza emissioni nette di GHG al 2050**



Tutte le principali istituzioni spingono per condurre il settore finanziario nella direzione della sostenibilità



Ruolo centrale delle banche per ridurre l'assorbimento patrimoniale delle aziende più virtuose: impatto su RWA tramite la possibile introduzione di un fattore di sconto nella determinazione dei requisiti di capitale (green supporting factor - 2025)

EU Action Plan Financing Sustainable Growth (Marzo 2018)

I cambiamenti normativi

La Vigilanza impone un ruolo centrale al sistema finanziario



"Guide on climate-related and environmental risks"



- Descrizione delle **aspettative** del Regulator nell'inclusione dei **climate-related and environmental risks** nella formulazione ed implementazione di **strategie di business, governance e risk management frameworks**
- A partire dalla **fine del 2020**, si chiederà agli istituti di informare la BCE su eventuali divergenze delle loro pratiche

Maggio 2020



Final report on "Loan origination and monitoring"



- Indicazioni sulla valutazione dei fattori ambientali in fase di **concessione del credito** e definizione di una **guidance per il monitoraggio** dei rischi materiali connessi ai fattori ESG (data implementazione Linee Guida: giugno 2021)

Maggio 2020

"Action plan on sustainable finance"

- Definizione di un **piano d'azione** che spiega l'approccio graduale e le **scadenze** associate a report, advices, guidelines e technical standards richiesti all'EBA al fine di integrare i rischi ESG nel quadro regolamentare e di vigilanza

Dicembre 2019

"Report on undue short-term pressure from the financial sector on corporations"

- Incentivo all'utilizzo di **strategie di lungo termine** ed analisi della presenza del breve termine nel settore finanziario e dei relativi impatti

Dicembre 2019

Staff paper on "Sustainable Finance – Market practices"

- Analisi delle **«best practice»** del settore bancario in merito alla **definizione/identificazione dei fattori ESG** ed al loro **trattamento in termini di ESG Risk** (business strategies; governance/policies; risk mgmt)

Gennaio 2020

KPMG



CRR 2 / CRD 5



- Introduzione **obbligo di disclosure** su attività ESG per gli operatori del settore finanziario
- Predisposizione framework** per definizione e valutazione quali/quantitativa dei rischi ESG e loro integrazione nel **processo di revisione prudenziale**

Giugno 2019



Tavoli di lavoro



- In corso tavoli di consultazione per valutare le modalità di **inclusione dei rischi ESG nel processo prudenziale** e di gestione del rischio (es. misure di Pillar 2)



BIS "Il Cigno Verde. Cambiamenti climatici e stabilità del sistema finanziario"



- Analisi degli impatti derivanti dai cambiamenti climatici nella **gestione dei rischi** nell'ottica di **assicurare approcci solidi e garantire stabilità** al sistema finanziario in un contesto di cambiamento climatico

Gennaio 2020



Questioni di Economia e Finanza: "The climate risk for finance in Italy"



- Approccio - basato su tre «step» - per **incoraggiare le istituzioni finanziarie a considerare il «Climate-Related Financial Risk» (CRFR)** nell'ambito delle proprie **strategie di risk management**

Febbraio 2020

Nel settore finanziario siamo alla vigilia di interventi «mandatory» da parte della vigilanza per rafforzare la gestione dei rischi ESG e per la loro integrazione nei processi di supervisione del sistema



Focus slide successiva

I cambiamenti normativi

La spinta all'adeguamento normativo nel breve periodo



GUIDE ON CLIMATE-RELATED AND ENVIRONMENTAL RISKS

Il documento delinea le modalità con le quali si attende che le banche considerino i **rischi climatici e ambientali nei loro framework di governance e di risk management** e nella formulazione ed attuazione della propria strategia aziendale

Il documento definisce **13 «expectation»** che riguardano i seguenti ambiti:



! **FINE 2020**

La consultazione terminerà il 25 settembre 2020
Sarà richiesto alle SI di informare la BCE
di eventuali divergenze rispetto alle aspettative

LOAN ORIGINATION & MONITORING

Le linee guida contengono le **indicazioni e le aspettative del regulator** riguardo comportamenti e prassi che gli Istituti devono adottare in sede di **concessione e monitoraggio del credito**.

Con le linee guida, l'EBA introduce concetti legati alla **sostenibilità creditizia in ottica ambientale** e stabilisce i requisiti che le Banche sono tenute a rispettare in merito all'**inclusione dei fattori ESG**, della sostenibilità ambientale del credito e dei rischi associati



Governance per la concessione ed il monitoraggio

- Inclusione dei fattori ESG e dei rischi associati nel *risk appetite* e nelle policy/ procedure relative al rischio di credito
- Sviluppo di criteri dedicati per la concessione ed il monitoraggio del credito



Concessione del credito

- Valutazione dell'esposizione del creditore ai fattori ESG tramite metodologie di scoring (ad es, heat maps) ed appropriatezza delle misure di mitigazione



Valutazione collaterale all'origine









- Inclusione dei fattori ESG sul valore dei collateral (ad es. efficienza energetica degli edifici)

! **GIUGNO 2021**

Applicazione full dei requisiti delle linee guida su «new loans» (erogati post giugno 2021) e su valutazioni dei collateral in stock

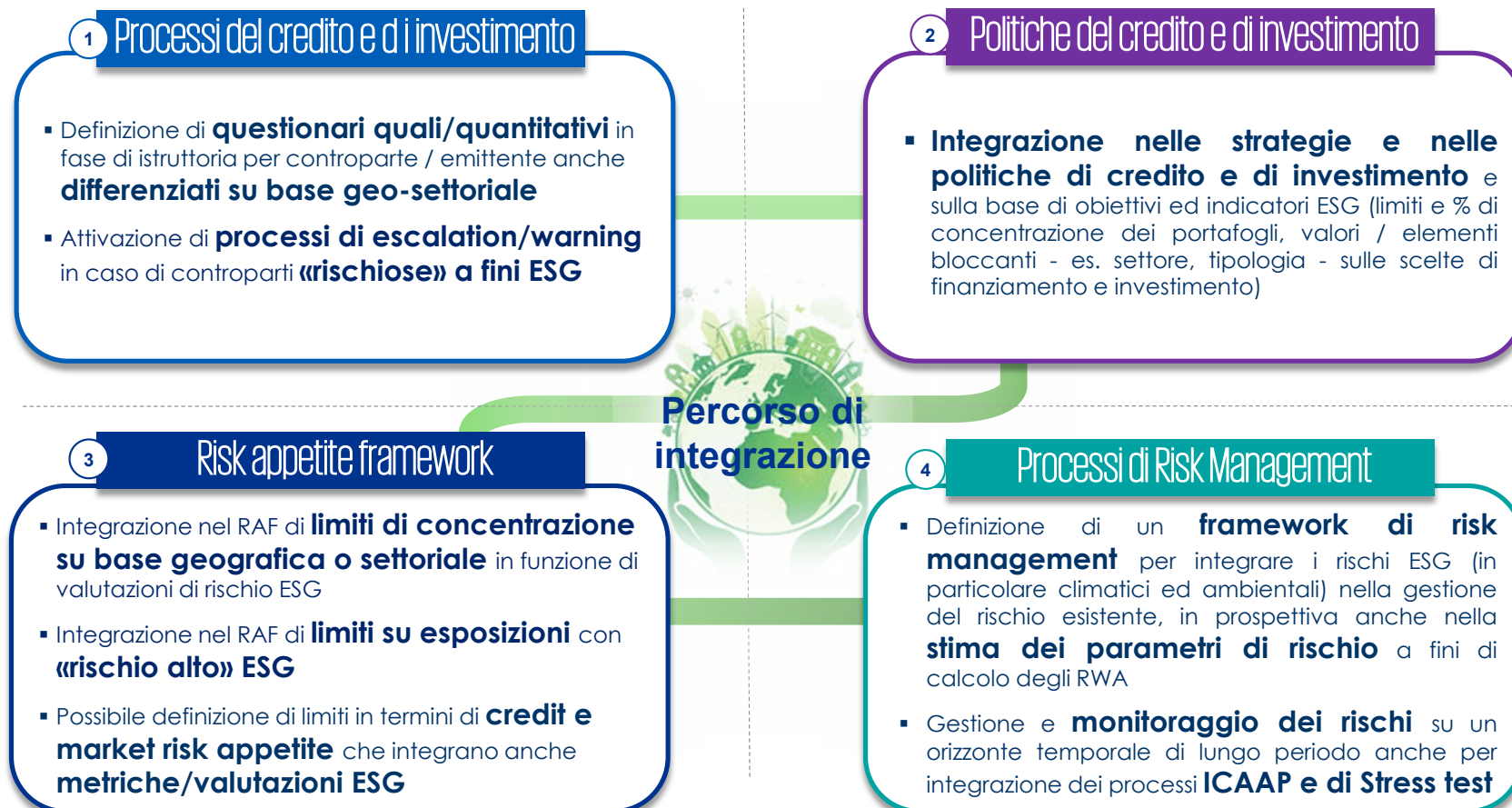
Approccio dei Peers

Overview: i player italiani ed il contesto europeo

Peers		Player 1	Player 2	Player 3	Player 4	Player 5	Player 6	Player 7	Player 8
									
Dimensioni di analisi	Investment								
	Politiche	✓	✓	✓	✓	✓	✓	✓	In corso di definizione
	Esclusione	✓	✓	✓	✓	✓	✓	✓	In corso di definizione
	Screening	✓	✓	✓	✓	✓	✓	✓	✓
	Prodotti	✓	✓	✓	✓	✓	✓	✓	In corso di definizione
	Engagement	✓	✓	✓	✓	✓	-	✓	In corso di definizione
	PRI	✓	✓	✓	✓	✓	✓	✓	✓
	Insurance								
	Politiche	✓	✓	✓	-	✓	✓	✓	In corso di definizione
	Underwriting	✓	✓	✓	-	✓	✓	✓	In corso di definizione
	Prodotti	✓	✓	✓	-	✓	✓	✓	In corso di definizione
	PSI	✓	✓	✓	-	✓	-	✓	✓

Nota: si riporta lo stato attuale dell'implementazione di una strategia di RI e SI nel «Player 8»:

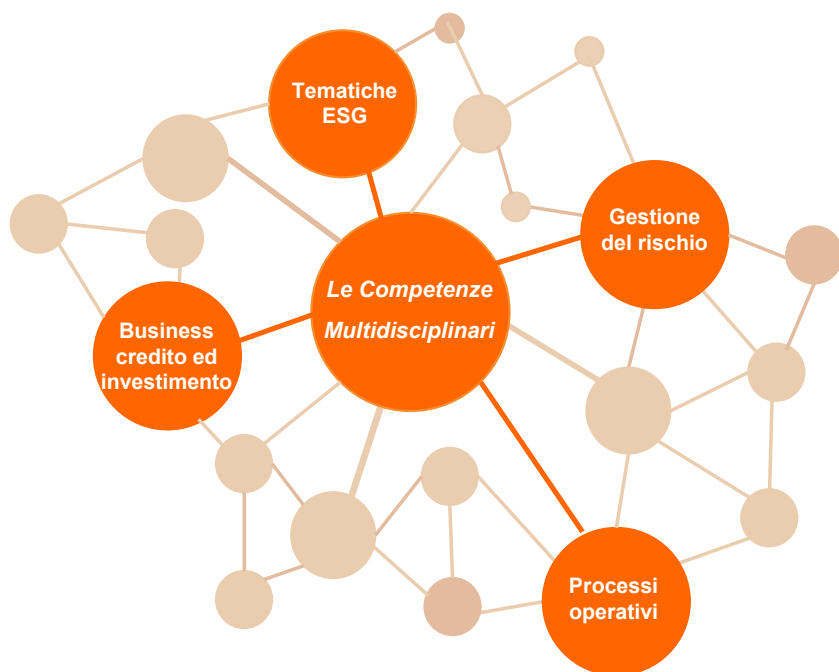
Il percorso verso l'integrazione nei processi interni



Multidisciplinarietà

Le competenze nel percorso verso la sostenibilità

Le banche devono adottare un approccio multidisciplinare per far convergere le conoscenze delle diverse tematiche al fine di accrescere la capacità di gestire in modo integrato i temi legati alla sostenibilità.



Tematiche ESG

- Conoscenza delle linee guida e degli standard internazionali di riferimento
- Conoscenza dei rischi associati ai singoli fattori ESG e delle modalità di individuazione

Business credito ed investimenti

- Capacità di adottare strategie di investimento responsabile, preferendo aziende più ESG-oriented per guadagnare nuove opportunità di business, creando nuovo valore aggiunto
- Gestione di prodotti dedicati di finanziamento e di investimento (mutuo green, mutuo social, fondi / gestioni "green")

Gestione del rischio

- Know-how specialistico in materia di risk management e copertura della diverse aree di rischio e di modelli di valutazione
- Misurazione ESG Risks e revisione framework di misurazione dei rischi a fini gestionali (Pillar II, etc.)

Processi operativi del credito e di investimento

- Conoscenza delle strategie e del framework delle politiche creditizie
- Valutazione crediti (analisi di portafoglio/single name, questionari qualitativi, etc.)
- Revisione politiche e strategie d'investimento/ funding
- Supporto nella definizione del framework per emissioni green/social (es. gestione proventi, reporting)

I relatori di KPMG Advisory:

Sustainability & Climate Change



PierMario Barzaghi
Partner, Sustainability & Climate Change

E: pbarzaghi@kpmg.it
M: +39 3483080041

Financial Risk Management



Lorenzo Macchi
Partner, Financial Risk Management

E: lmacchi@kpmg.it
M: +39 3483080675