

# WE ARE OPEN



MICO MILANO CONGRESSI  
23, 24, 25 NOVEMBRE 2022

## Attualità del modello segnaletico antiriciclaggio nello scenario di evoluzione FinTech

«Nuove tecnologie (IA, BIG DATA, Machine learning) e compliance AML.  
Alla ricerca di un punto di equilibrio»  
Sala BLU2 - MI.CO

Milano, 23 novembre 2022 ore 16,30

**Daniela Muratti**

*Titolare del Servizio «Operazioni Sospette»  
Unità di Informazione Finanziaria per l'Italia – UIF*



## Agenda

### Il Contesto

L'impatto di FinTech, su strumenti, prodotti e canali. Le ricadute sulle segnalazioni di operazioni sospette. La necessità delle istituzioni di acquisire strumenti di analisi adeguati



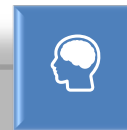
### L'Analisi

Il quadro normativo, la risposta del sistema antiriciclaggio, la filiera delle SOS, lo sfruttamento del patrimonio informativo UIF.  
**FOCUS:** i numeri delle SOS, gli approcci segnaletici



### L'Obiettivo

Adeguare le analisi Antiriciclaggio (segnalanti e UIF) a un contesto in continua evoluzione. Mantenere elevato il contributo al contrasto della criminalità



### I Dati

Dati di andamento delle SOS; serie storiche e recenti aggiornamenti



# Il Contesto

Attualità del modello segnaletico antiriciclaggio nello scenario di evoluzione FinTech – Milano, 23/11/2022

## Il Contesto

L'impatto di FinTech su strumenti, prodotti e intermediazione. Le ricadute sulle segnalazioni di operazioni sospette. Evoluzione dei sistemi di analisi e lettura dei dati



La tecnologia ha rivoluzionato i rapporti di potere classici. Alcuni la definiscono una «democratizzazione finanziaria», in cui spiccano per le loro peculiarità i crypto assets, che operano su una tecnologia nota come block chain <sup>(1)</sup>

La spinta innovativa è arrivata fino alla creazione degli NFT, un ecosistema che consente lo scambio di proprietà su beni mobili e immobili, dalle opere d'arte alle creazioni di moda, dalla proprietà intellettuale al real estate

La blockchain opera come un libro contabile distribuito; la serie concatenata di blocchi che la costituisce fornisce in ogni istante una rappresentazione completa e aggiornata di tutte le transazioni che si sono svolte dall'avvio del sistema sino a quel momento»

«Il primo dato che balza agli occhi, e in cui massimamente si manifesta la portata del fenomeno come esperienza di rottura rispetto agli schemi economico-giuridici tradizionali, è quello della spontaneità e della diffusività che caratterizza il momento genetico delle principali fra queste “monete”: non esiste un'entità emittente e la “moneta” si genera grazie all'operatività di software installati su una pluralità di terminali e tra loro interconnessi, secondo le regole codificate ex ante nel software stesso» <sup>(2)</sup>

SU ENTRAMBI I VERSANTI – SEGNALANTI E UIF – IL RICORSO ALL'INTELLIGENZA ARTIFICIALE E ALLE TECNOLOGIA AVANZATE DI TRATTAMENTO DELL'INFORMAZIONE **NON E' UN' OPZIONE...**  
... MA È UNA IMPRESCINDIBILE NECESSITÀ

(1) N. Passarelli, *Bitcoin e antiriciclaggio*, in *Gnosis*, 15 novembre 2016. cit. in Cassazione

(2) M. Cian, *La cripto valuta-alle radici dell'idea giuridica di denaro attraverso la tecnologia: spunti preliminari*, in *Banca Borsa Titoli di Credito*, 3/2019, 315



# Le ricadute sulle SOS

Attualità del modello segnaletico antiriciclaggio nello scenario di evoluzione FinTech – Milano, 23/11/2022

## Il Contesto

L'impatto di FinTech su strumenti, prodotti e intermediazione. Le ricadute sulle segnalazioni di operazioni sospette. La necessità di fine tuning degli strumenti di analisi e detection



### FINALITÀ PUBBLICA

- Il sistema AR ha l'obiettivo di prevenire l'ingresso nel sistema legale di risorse di origine illecita, contribuendo a preservare la stabilità, la concorrenza, il corretto funzionamento dei mercati e più in generale l'integrità dell'economia

### INTERESSE PRIVATO

- Impedire il coinvolgimento degli operatori nelle attività di riciclaggio (rischi legali e reputazionali)
- Potenziare i sistemi di prevenzione dei rischi interni

**IL SEGNALANTE** reagisce ai contesti sempre più complessi e tecnologici e sempre meno focalizzati adottando sistemi di detection automatici basati su indicatori di anomalia anche complessi, ma insufficienti a definire un reale sospetto

**LA SOS** scaturisce da automatismi e scatta al ricorrere di un unico indicatore o di un'anomalia. Non filtrata, spesso poco autoesplicativa e valorizzata, essa perde la sua valenza segnaletica. Conseguentemente, il numero di SOS aumenta in modo esponenziale

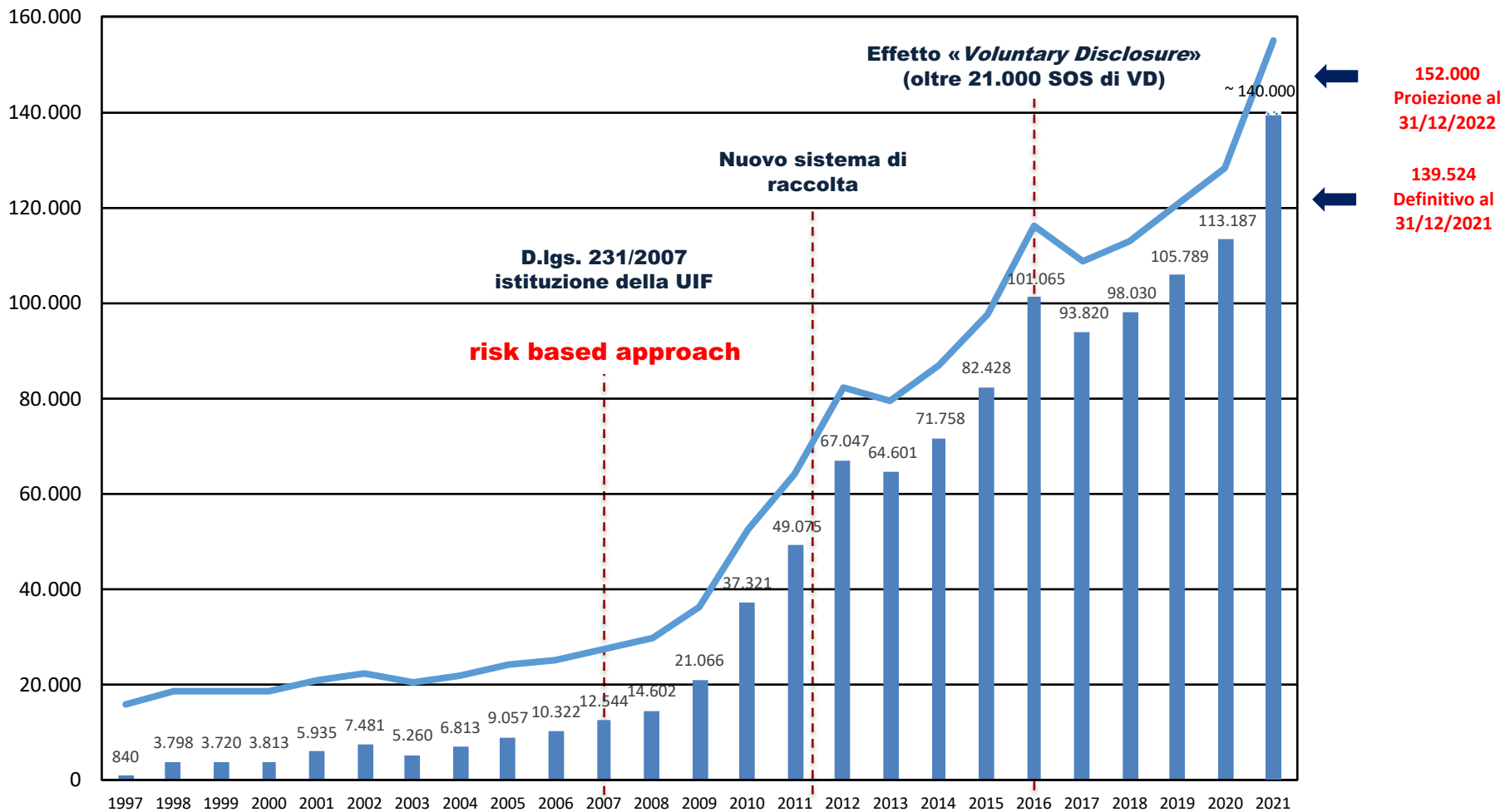
**LA UIF** registra un numero crescente di SOS con scarsa valenza segnaletica. Rileva una scarsa capacità dei segnalanti di selezione dei contesti a maggior rischio; definisce sistemi di classificazione automatica delle SOS per individuare i contesti realmente sospetti su cui investire le proprie risorse.



# Focus: andamento delle SOS nel tempo

Attualità del modello segnaletico antiriciclaggio nello scenario di evoluzione FinTech – Milano, 23/11/2022

## Serie storica delle SOS ricevute dalla UIF e modifiche normative



SOS ricevute



# L'obiettivo: preservare l'attualità del modello AML

Attualità del modello segnalatico antiriciclaggio nello scenario di evoluzione FinTech – Milano, 23/11/2022

## L'Obiettivo

Adeguare le analisi Antiriciclaggio (segnalanti e UIF) a un contesto in continua evoluzione. Mantenere elevato il contributo al contrasto della criminalità



### I SEGNALANTI:

Affiancare ai sistemi automatici di detection anche tecniche di analisi più mirate, volte a distinguere tra le semplici anomalie e i sospetti veri e propri

Non sottovalutare gli aspetti organizzativi, anzi potenziare il dialogo interno tra il primo e il secondo livello, al fine di effettuare una selezione concreta delle fattispecie da segnalare

Non sottovalutare l'importanza della corretta compilazione dei campi che descrivono le operazioni segnalate e i motivi del sospetto

### L'UNITA' DI INFORMAZIONE FINANZIARIA

Assicurare l'integrità formale dei flussi e adottare un approccio misto rule based e machine learning in sede di verifica del contenuto informativo dei flussi

Gestione accentrata dei flussi informativi attraverso l'applicazione di filtri di classificazione basati sul text mining e sul data mining. Gli strumenti, già in uso, sono in costante affinamento proprio per fronteggiare il contesto in evoluzione

Messa a punto di sistemi di classificazione delle componenti testuali delle segnalazioni in un ambiente dedicato che tuteli la riservatezza delle informazioni



# L'analisi: efficacia AML e iter delle SOS

Attualità del modello segnalatico antiriciclaggio nello scenario di evoluzione FinTech – Milano, 23/11/2022

## L'Analisi

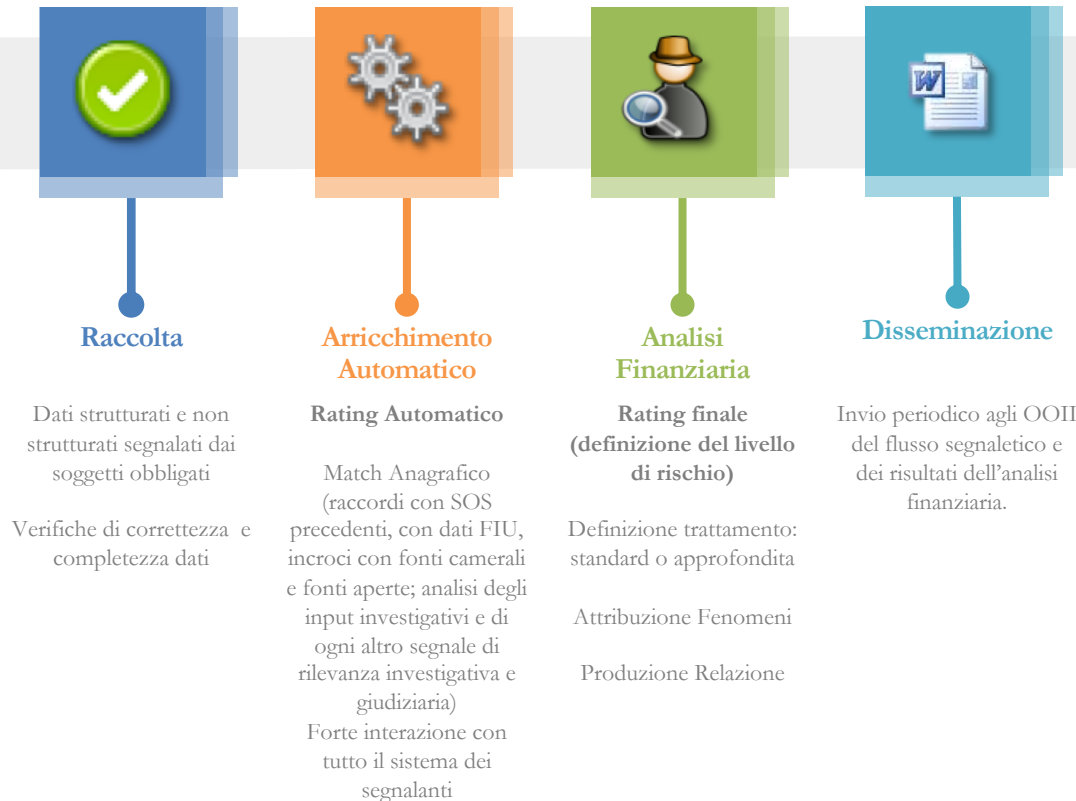
Il quadro normativo, rischi e opportunità dei provvedimenti emergenziali, la risposta del sistema antiriciclaggio, **la filiera delle SOS**, lo sfruttamento del patrimonio informativo UIF.  
FOCUS: i numeri delle SOS, gli approcci segnalatici



## Soggetti obbligati



- Banche
- Poste
- Intermediari Finanziari
- Professionisti (notai, avvocati, dottori commercialisti, revisori contabili)
- Case d'asta, antiquari, gallerie
- Pubbliche amministrazioni periferiche e centrali
- Altri operatori non finanziari



# L'analisi: lo sfruttamento del patrimonio informativo della UIF

Attualità del modello segnaletico antiriciclaggio nello scenario di evoluzione FinTech – Milano, 23/11/2022

## L'Analisi

Il quadro normativo, rischi e opportunità dei provvedimenti emergenziali, la risposta del sistema antiriciclaggio, la filiera delle SOS, lo sfruttamento del patrimonio informativo UIF.  
FOCUS: i numeri delle SOS, gli approcci segnaletici



### Contributi alla normativa primaria e secondaria

In base alle criticità evidenziate in sede di analisi finanziaria delle segnalazioni di operazioni sospette e in base alle richieste di collaborazione con l'AG

### Collaborazioni con rete FIU

Circa 180 FIU in altrettanti paesi, di cui 167 riconosciute dal gruppo Egmont. Le FIU si scambiano dati e analisi; le 167 Egmont partecipano ai consessi della *governance* europea e internazionale (tra cui GAFI, Unione europea) e alla definizione della normativa internazionale

### Contatti con i segnalanti

Dati di feedback aggregati, rilevazione delle fenomenologie segnalate, istruzioni e comunicazioni per l'emersione del sospetto

### Analisi di dati aggregati

Analisi periodica dei dati SARA comunicati dalle banche  
Analisi aggregata dei dati delle Comunicazioni oggettive



### Definizione indicatori e schemi di anomalia

Elaborazioni effettuate in base alla massa critica di informazioni inviate dai segnalanti

### Collaborazione con AG e con OO.II

Analisi ad hoc di contesti relativi a soggetti indagati; acquisizione di documentazione in Italia e all'estero.

### Ispezioni

Attività ispettiva su tutti i destinatari della norma, in autonomia e in collaborazione con altre autorità di vigilanza di settore



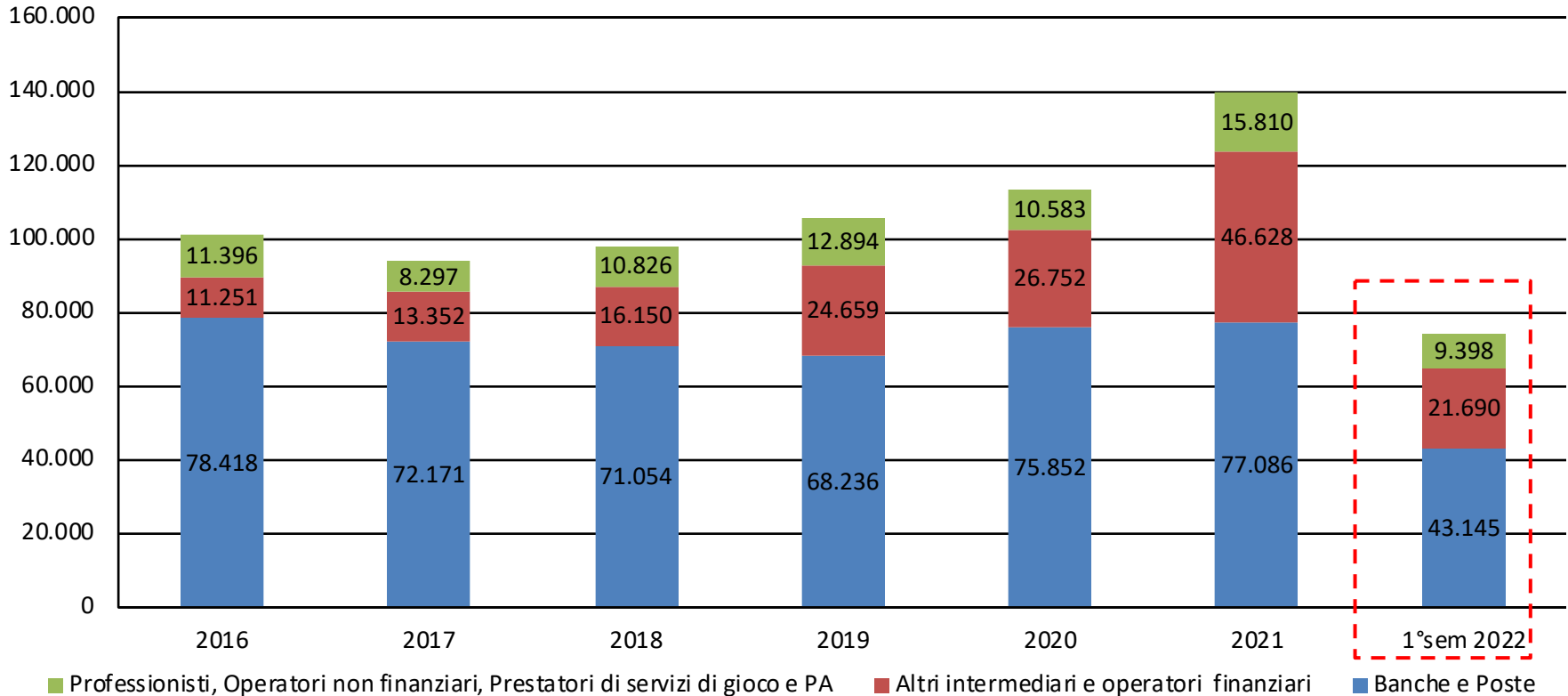




# I dati: serie storica delle SOS (1)

Attualità del modello segnaletico antiriciclaggio nello scenario di evoluzione FinTech – Milano, 23/11/2022

## Serie storica SOS ricevute per tipologia segnalante

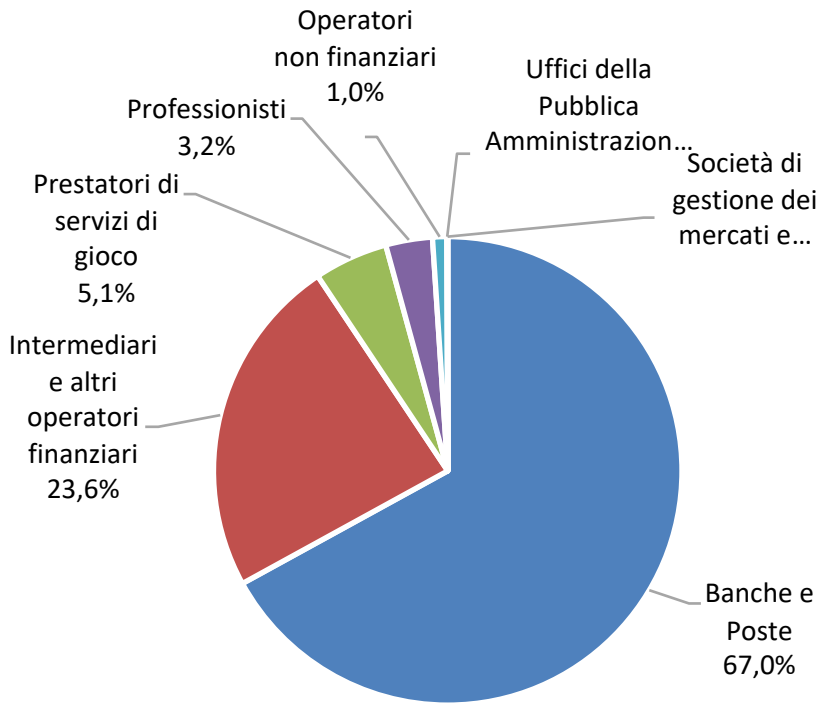




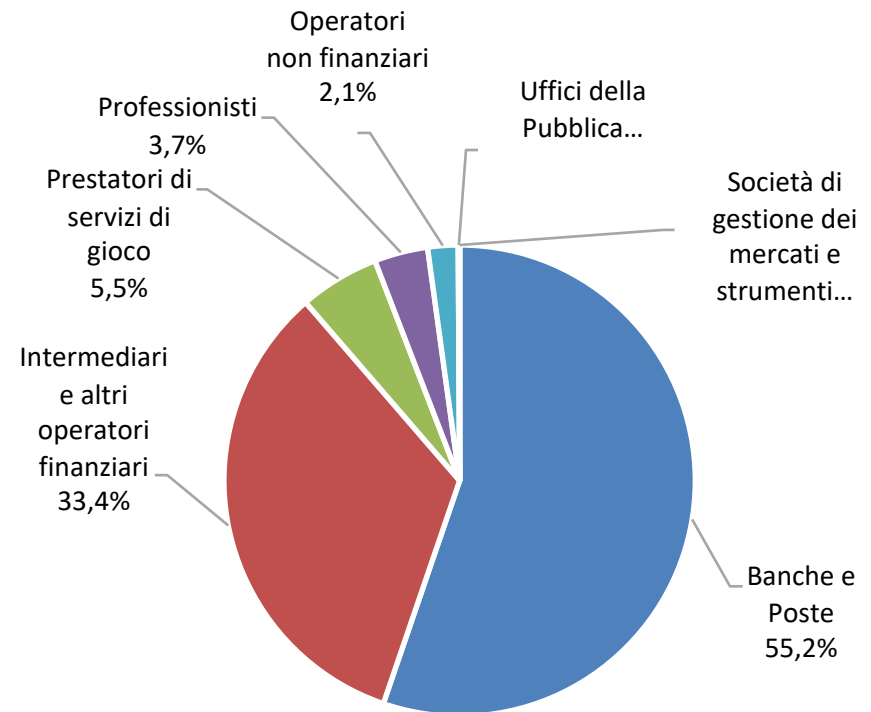
# I dati: serie storica delle SOS (2)

Attualità del modello segnaletico antiriciclaggio nello scenario di evoluzione FinTech – Milano, 23/11/2022

## SOS ricevute nel 2020



## SOS ricevute nel 2021

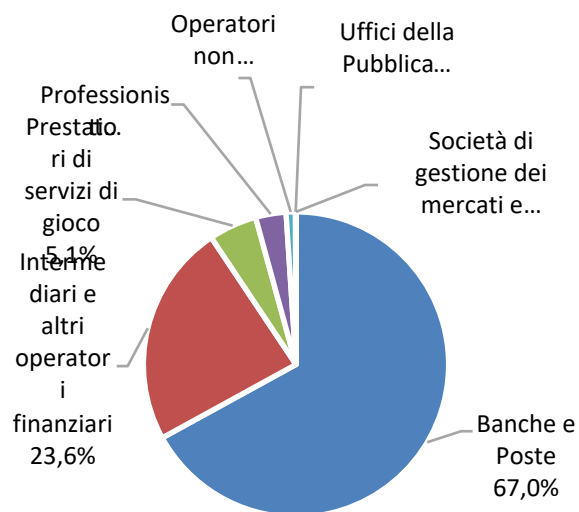




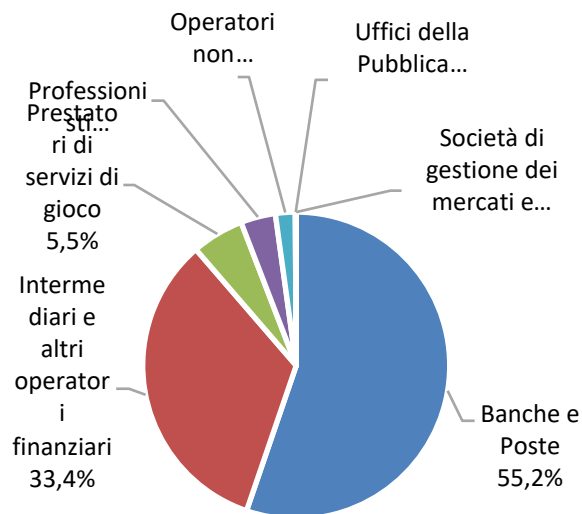
# I dati: serie storica delle SOS (2)

Attualità del modello segnaletico antiriciclaggio nello scenario di evoluzione FinTech – Milano, 23/11/2022

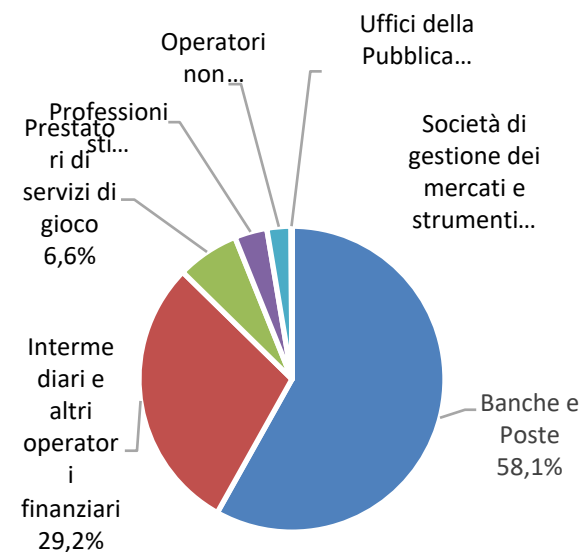
## SOS ricevute nel 2020



## SOS ricevute nel 2021



## SOS ricevute nel 1° sem. 2022



## Sintesi e conclusioni

### Il Contesto

A fronte di un forte impatto innovativo della tecnologia, segnalanti e UIF si confrontano con un contesto fortemente in evoluzione.  
**Per entrambi il ricorso alle tecnologie avanzate di trattamento dell'informazione non è un'opzione ma una imprescindibile necessità**



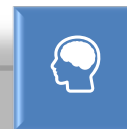
### L'Analisi

Il quadro normativo, la risposta del sistema antiriciclaggio, la filiera delle SOS, lo sfruttamento del patrimonio informativo UIF.  
**FOCUS:** i numeri delle SOS, gli approcci segnaletici.  
**Il driver comune è l'aumento dell'efficacia; la riduzione dei costi, seppur importante, non può essere una condizione dirimente.**



### L'Obiettivo

Adeguare le analisi Antiriciclaggio (segnalanti e UIF) a un contesto in continua evoluzione. Mantenere elevato il contributo al contrasto della criminalità  
**Attraverso l'adozione di migliori strumenti di detection occorre valorizzare le risorse professionali e non la loro dispersione e sostituzione con algoritmi**



### I Dati

Dati di andamento delle SOS; serie storiche e recenti aggiornamenti



# WE ARE OPEN



MICO MILANO CONGRESSI  
23, 24, 25 NOVEMBRE 2022

## «Attualità del modello segnaletico antiriciclaggio nello scenario di evoluzione FinTech»

«Nuove tecnologie (IA, BIG DATA, Machine learning) e compliance AML.  
Alla ricerca di un punto di equilibrio»  
Sala BLU2 - MI.CO

Milano, 23 novembre 2022 ore 16,30

**Daniela Muratti**

*Titolare del Servizio «Operazioni Sospette»  
Unità di Informazione Finanziaria per l'Italia – UIF  
[daniela.muratti@bancaditalia.it](mailto:daniela.muratti@bancaditalia.it)*

GRAZIE PER L'ATTENZIONE

