

ABI Lab



SALONE DEI PAGAMENTI - 25/11/2022

# FINTECH C'È VITA

## Opentech e nuovi modelli di business

Romano Stasi

Segretario Generale - ABI Lab



# — ABI Lab al centro dei nuovi paradigmi Open

ABI Lab monitora la trasformazione del contesto competitivo e la progettazione di servizi innovativi digitali attraverso l'analisi delle priorità di investimento, di ricerca e innovazione del settore finanziario e attraverso la valorizzazione concreta della relazione con gli stakeholder di settore, oltre all'osservazione dell'evoluzione del contesto regolamentare nazionale ed europeo.

## RICERCA



Attraverso i nostri Centri di competenza svolgiamo attività di ricerca con l'obiettivo di individuare nuovi spunti applicabili al mondo bancario per migliorare i servizi e rendere i modelli di gestione e di interazione tra banche e clienti ancora più efficienti e all'avanguardia.

## NETWORK



L'interazione fra banche e aziende consente di creare nuove sinergie e i nostri consorziati hanno l'opportunità di partecipare a tavoli tecnici e progetti sperimentali condividendo le proprie competenze.

## SUCCESS STORIES



SPUNTA ABI Lab DLT sperimentazione che nel 2020 ha portato il settore bancario italiano ad applicare la tecnologia DLT al processo interbancario di Spunta sulla base di un algoritmo condiviso.



DIOE è in grado di leggere, analizzare, filtrare e organizzare i documenti interni delle banche per supportare lo sviluppo di una tassonomia innovativa.

## WORK IN PROGRESS



PayBe è il primo strumento fornito direttamente da operatori bancari in grado di garantire un'esperienza full-digital.

## Spunta Conti Ordinari e Esteri DLT

Creare una rete che collega le banche attraverso la DLT, permettendo di effettuare la Riconciliazione anche con realtà, estere e non, che non sono dotate dell'applicativo Spunta Conti Ordinari e Esteri.



Easy CQS DLT introduce significative novità nel processo di collocamento di CQS, da unirsi ai principali vantaggi della tecnologia Blockchain, comportando benefici per gli Intermediari Finanziari in termini di efficientamento interno e di potenziali vantaggi competitivi.

ABI Lab grazie alla base di conoscenze sviluppate nell'ambito della ricerca e al network di Banche e Innovation Partner è al centro di un sistema di Open Innovation e aperta alle diverse occasioni di sperimentazione di settore

## 1. *L'infrastruttura ABILabChain*

## 2. *Progetto Easy CQS DLT*

## 3. *Iniziativa PayBe*

## 4. *Sperimentazione DEcoDE*





# La tecnologia Blockchain & DLT è matura...

## I numeri dell'ABILabChain

### AMPIEZZA E PERVASIVITÀ DELL'INFRASTRUTTURA

**94** nodi esistenti

### NUMEROSITÀ DEGLI UTILIZZATORI

**600+** utenti coinvolti giornalmente sulla DLT

### AMPIEZZA DELL'ECOSISTEMA DLT

**1500+** persone coinvolte nel settore

### VELOCITÀ E CAPACITÀ GESTIONE DEI VOLUMI

**623 mln** di eventi firmati su DLT

**6~ Terabyte** di dati presenti sul ledger\*

**310 mln** di movimenti tra banche

### NUMEROSITÀ DELLE INTERRELAZIONI

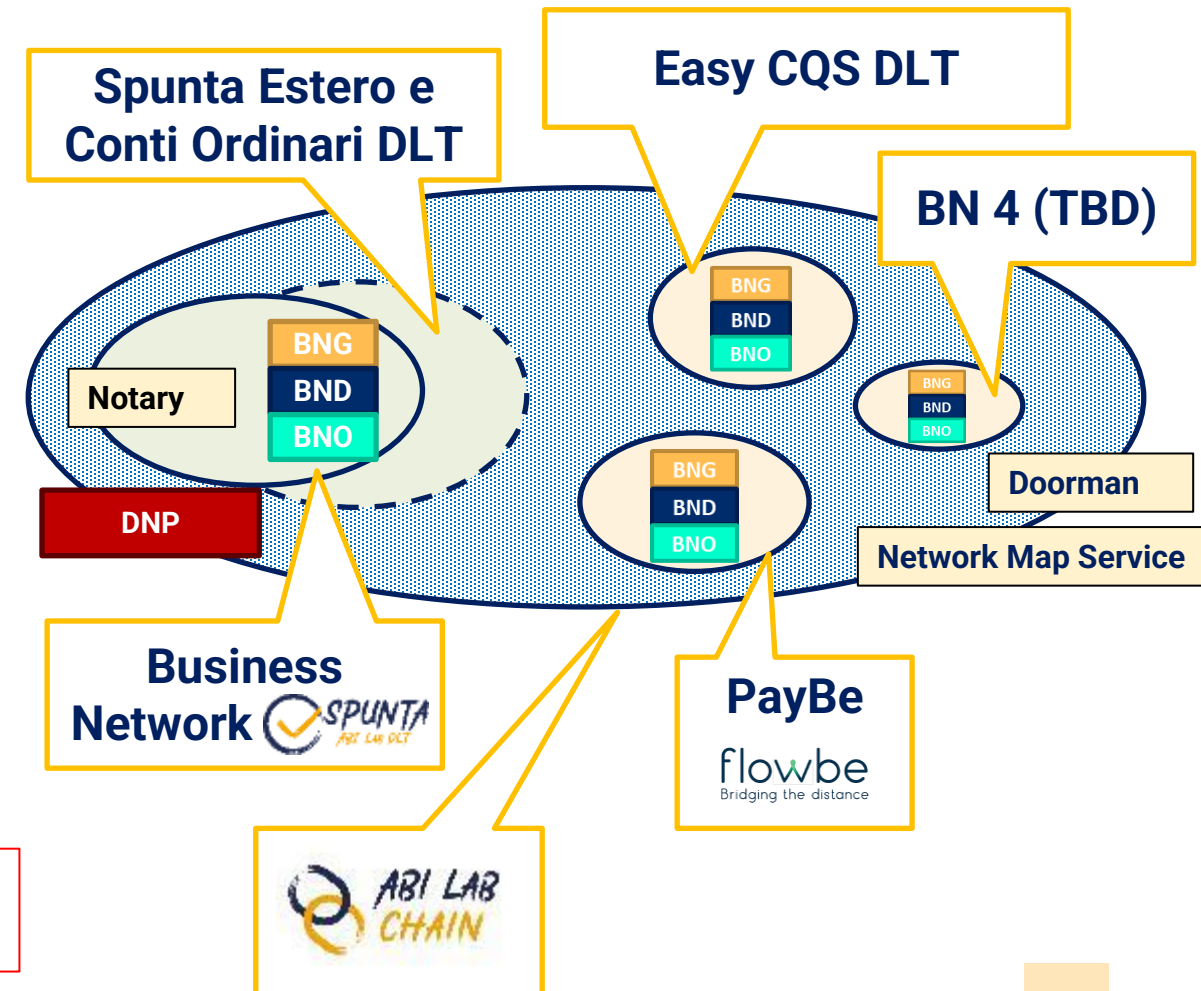
**556** relazioni Peer to Peer

### RETE DISTRIBUITA DI NODI

**9** differenti punti di accesso sul territorio italiano

# — ABILabChain – L’ecosistema delle banche per le banche

- Condivisione dell’idea di una **rete di binari comune** sulla quale far viaggiare iniziative diverse (use case anche competitivi fra loro)
- Possibilità di ottenere numerosi **vantaggi** per le banche e di porre il settore bancario italiano in una **posizione di avanguardia** sul tema
- La DLT abilita **l’ampliamento dell’ecosistema** ad altri attori quali ad esempio la PA, altri Intermediari Finanziari, le imprese, le banche estere
- L’ABILabChain abilita il settore bancario italiano a realizzare **sinergicamente** nuove sperimentazioni e casi d’uso. In particolare le **sinergie** si ottengono su:
  - Servizi centrali di DLT
  - Costi di licensing
  - Gestione dell’infrastruttura e della connettività
  - Gestione delle attività di testing e dei rilasci
  - Gestione dei Nodi (modalità di autenticazione, file transfer, etc.)



**OBIETTIVO ABI Lab:** trovare e massimizzare le sinergie tra i diversi use case implementabili sull’ABILabChain

# — Agenda

**1. L'infrastruttura ABILabChain**

**2. Progetto Easy CQS DLT**

**3. Iniziativa PayBe**

**4. Sperimentazione DEcoDE**



# Il piano di avanzamento del Progetto Easy CQS DLT

START  
DA DOVE SIAMO PARTITI

Il progetto è nato con l'ambizione di rivoluzionare **CreditoNet**, con l'obiettivo di reingegnerizzare il servizio di gestione dei prestiti nell'ambito della **Cessione del Quinto** tramite l'utilizzo della **tecnologia DLT**



2019

Prima fase PILOTA Easy Retain



Fase conclusa con esiti positivi



11 dicembre 2020

Kick off del Progetto Easy Loan DLT



24 febbraio 2022

Presentazione PILOTA Easy Loan



Settembre 2022

AVVIO FASE DI PRE-PRODUZIONE per il GO-LIVE di **Easy CQS\*** (2023)



**EASY CQS DLT** nasce dalla collaborazione tra ABI Lab, MEF, ABI, Assofin, 10 intermediari e 3 partner tecnologici (PwC, Nexi, R3)

# Easy CQS | Principali Novità e Benefici

Easy CQS introduce significative **novità** nel **processo** di collocamento di **CQS e DEL statali**, da **unirsi** ai principali **vantaggi** della **tecnologia Blockchain**.

L'**adozione** dell'applicativo **Easy CQS** comporta pertanto **benefici** per gli **Intermediari Finanziari**, abilitando un **efficientamento interno** e generando un potenziale **vantaggio competitivo** nei confronti di **altri Player** che non aderiscono all'iniziativa.

## Principali Novità di Easy CQS

### Allestimento

- **Assunzione di responsabilità** del Cliente tramite **autocertificazione**
- **Accesso a NoiPA** in istruttoria anche per il **prodotto Delega**
- **Eliminazione dell'Allegato C e dell'Allegato E**
- **Controlli automatici** grazie all'**integrazione con NoiPa**
- **Aumento della disponibilità** per **Inquiry** alle informazioni di **NoiPA**

### Valutazione

- **Parallelizzazione** processo di **emissione della polizza**
- **Efficientamento** delle attività di **Notifica e Notifica Integrativa**
- **Eliminazione dei Frontespizi** Banche Finanziarie
- **Gestione concorrenza** tramite **priorità**

### Liquidazione

- **Calcolo puntuale messa in quota**
- **Efficientamento** delle attività di **Notifica Post Erogazione**

## Vantaggi Blockchain



Tracciatura sicura, trasparente e certificata delle **informazioni** attraverso la **tecnologia DLT**

Base **informativa** più ricca e **condivisione** efficace tramite esposizione **servizi API**

Accesso all'**Oggetto Pratica** anche in caso di **incident** o **malfunzionamento del sistema**

Dashboard per **visualizzazione** e **monitoraggio centralizzato** delle pratiche

## Benefici



**Acquisizione Vantaggio Competitivo**

**Riduzione Time-to-Cash** e creazione di **benefici commerciali** nei confronti di **altri Player**



**Aumento Efficienza Strutture**

**Riduzione dei carichi di lavoro** attesi per la **gestione di pratiche statali MEF**



**Miglioramento User Experience**

**Processo più snello, trasparente** e con possibilità di **tracciare lo stato della richiesta**



# — Aggiornamento e avanzamento attività del Progetto



*1° OBIETTIVO RAGGIUNTO:  
Sviluppo del Pilota Easy Loan*

Prima fase terminata con la presentazione del Pilota



*Primo set di deliverable rilasciato*

Deliverable consegnati:

- ✓ *Prima versione Analisi requisiti funzionali*
- ✓ *Blueprint architettuale*
- ✓ *Documentazione REST API interfaccia Easy Loan (in corso di aggiornamento)*
- ✓ *Specifiche Tecniche sistema Easy Loan (in corso di aggiornamento)*

*Open point funzionali approfonditi  
con il MEF*

Sono stati condivisi i principi che accolgono e risolvono gli open point.

**Sono in corso di definizione le specifiche di dettaglio per sviluppare le diverse funzionalità**

## — Le attività portate avanti negli ultimi mesi

Nel corso degli scorsi mesi sono state portate avanti diverse attività funzionali alla prosecuzione del Progetto Easy CQS DLT e, dunque, all'avvio dell'auspicata fase di produzione.

Di seguito un recap dei task portati a termine o in corso di finalizzazione.

### AGGIORNAMENTO DOCUMENTAZIONE (Retain+Loan)



### REVISIONE MODELLO ARCHITETTURALE



### PRIMA IMPOSTAZIONE MODELLO COSTI



### NEGOZIAZIONE MODELLO DI LICENSING



### REVISIONE PIANO DI DETTAGLIO



### CALL O-T-O CON GLI INTERMEDIARI



# – Agenda

1. *L'infrastruttura ABILabChain*
2. *Progetto Easy CQS DLT*
3. *Iniziativa PayBe*
4. *Sperimentazione DEcoDE*



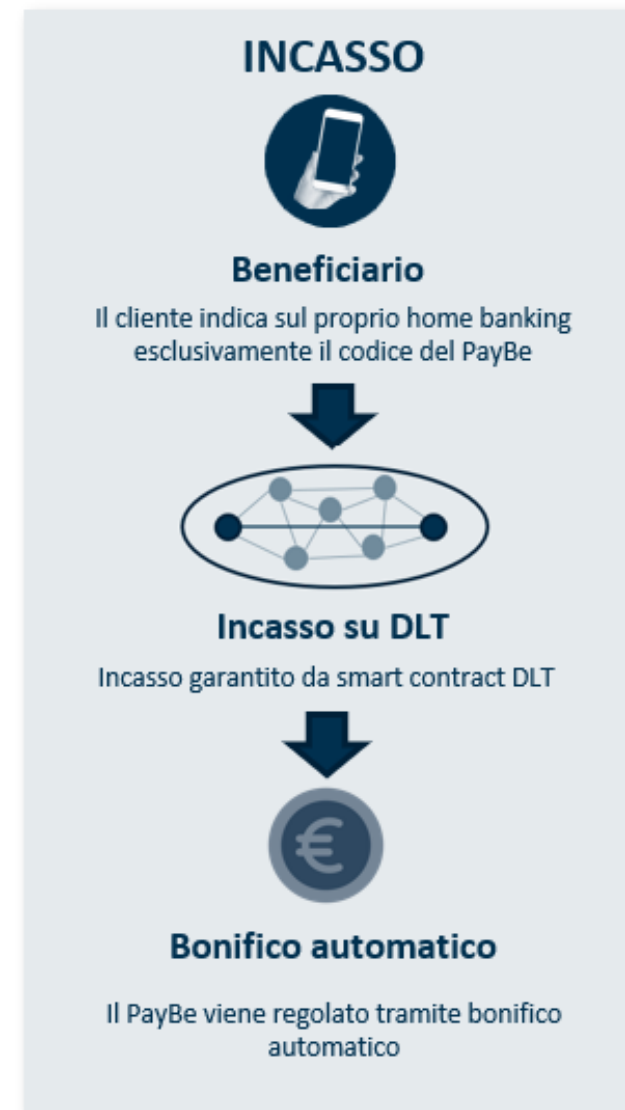
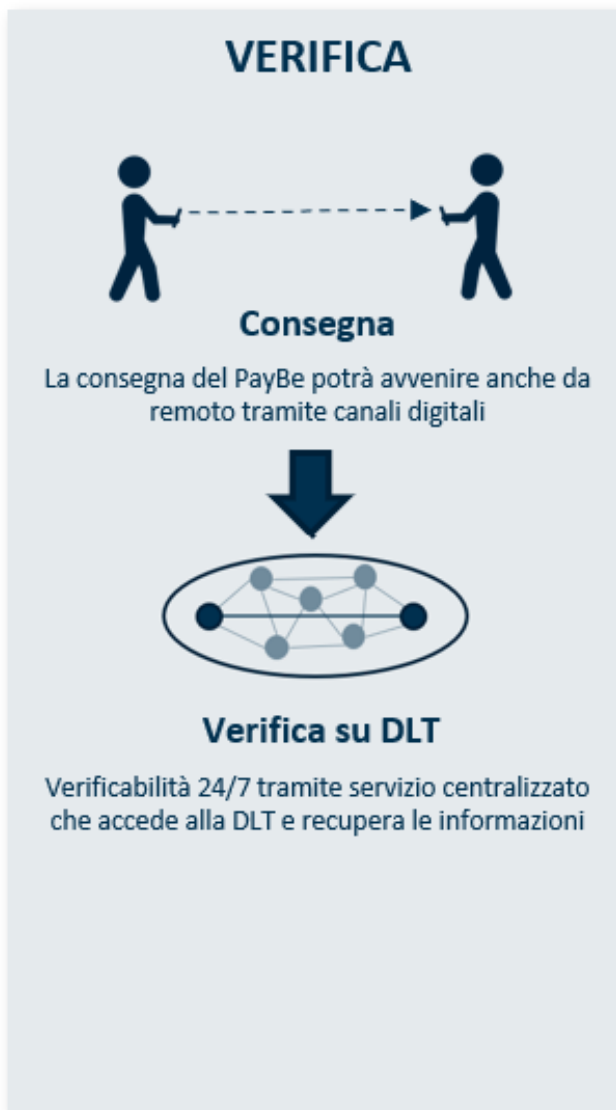
Il progetto PayBe promosso da Flowbe si configura come un nuovo strumento di pagamento con le seguenti caratteristiche:

- **PayBe** si caratterizza per funzionalità che lo rendono uno **strumento di pagamento equiparabile**, in termini di scopo/funzione economico-giuridica **all'assegno circolare**, pur discostandosi da quest'ultimo sia per il funzionamento sia per la caratteristica di strumento **nativamente digitale e funzionalmente programmabile**
- **PayBe** è il primo strumento fornito direttamente da operatori bancari in grado di garantire la c.d. **“Prova Fondi”**\* attraverso **un'esperienza full-digital**
- **La differenza rispetto ad un bonifico bancario risiede nella tempistica di pagamento** che risulta differita ad un momento successivo (tipicamente una compravendita o un atto notarile) in cui **il cliente fornisce al Beneficiario gli estremi necessari alla riscossione del titolo**, equiparandolo da un punto di vista funzionale ad un assegno circolare, in cui la banca viene utilizzata per il suo ruolo di escrow a garanzia della presenza dei fondi richiesti.
- **Sarà erogato direttamente dai canali digitali delle banche**

\*Tale “garanzia” (prova fondi) risulta ancora molto utilizzata in una pluralità di casistiche (compravendite immobiliari, cessioni di partecipazioni sociali, costituzione di depositi fiduciari, partecipazione ad aste giudiziarie e private, etc.) dove la transazione commerciale, generalmente di importo elevato, avviene solo se supportata da una garanzia di disponibilità finanziaria prestata dal pagatore, che, una volta avvenuto lo scambio dell'oggetto della compravendita, dà luogo al trasferimento della somma prevista per la compravendita.

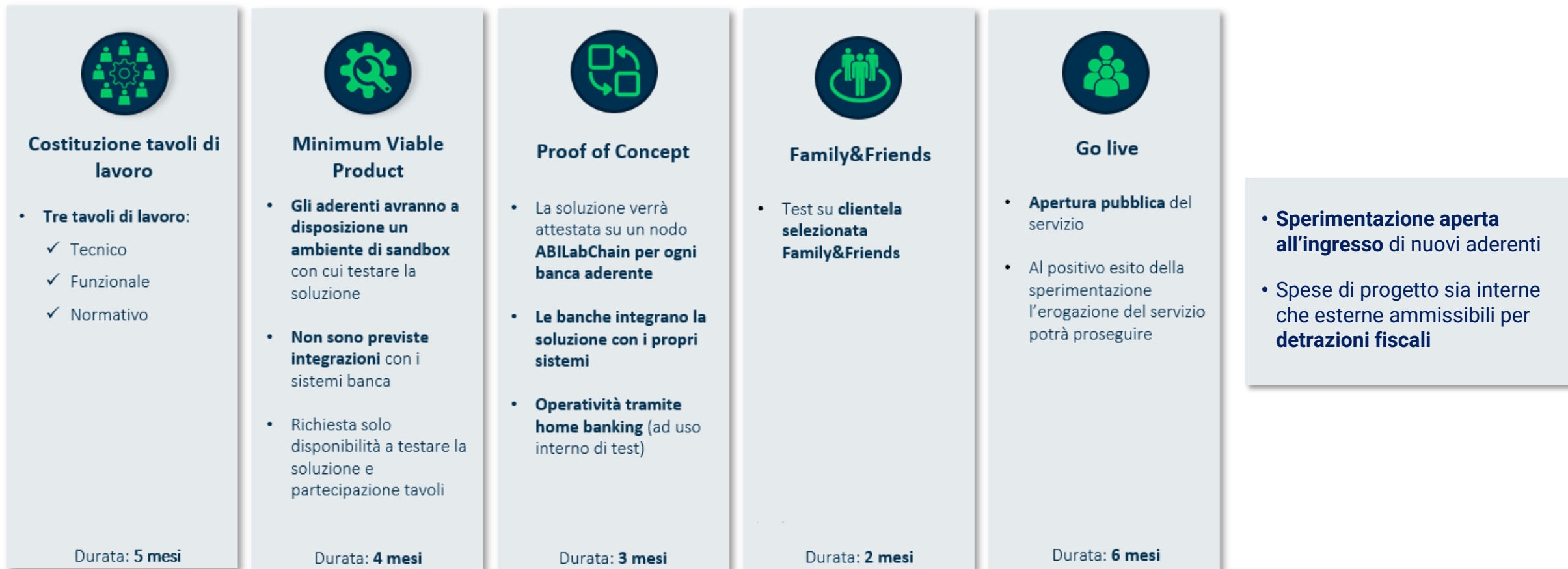


# Il funzionamento del PayBe



# Il percorso nella Sandbox Regolamentare

In data 13 luglio u.s. Banca d'Italia ha confermato l'ammissione della progettualità PayBe al programma di Sandbox regolamentare



Nell'ambito della sperimentazione, ABI Lab è coinvolto sugli aspetti metodologici del progetto e mette a disposizione l'infrastruttura ABILabChain per le fasi di sperimentazione e futuro esercizio del servizio.

In particolare, il Consorzio ha partecipato ai diversi tavoli di lavoro istituiti (tecnico, funzionale, normativo) esercitando il ruolo di advisor nell'ambito delle attività della Sandbox.

# — Agenda

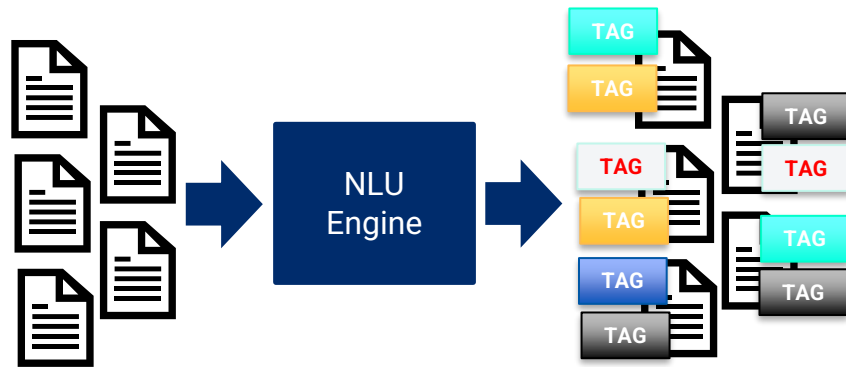
1. *L'infrastruttura ABILabChain*
2. *Progetto Easy CQS DLT*
3. *Iniziativa PayBe*
4. *Sperimentazione DEcoDE*



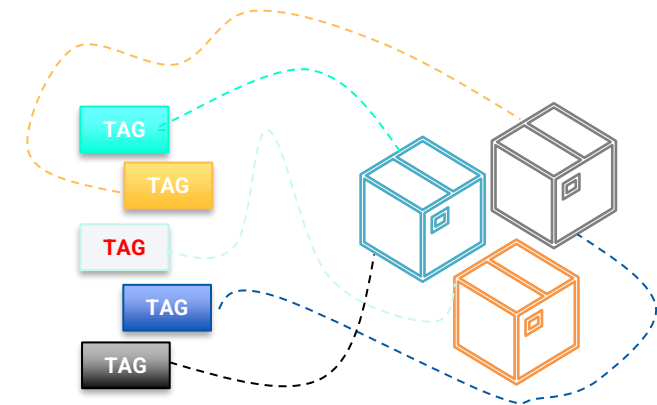
# — L'idea della sperimentazione DEcoDE

Un modello in grado di «leggere» i documenti interni di una banca (ad esempio policy interne, circolari interne, guide operative, manuali utenti, etc.), evidenziare i **principali concetti** e permettere di ricondurre tali **concetti** a delle **tassonomie di riferimento**.

## STEP 1



## STEP 2



- Modelli AI per l'estrazione automatica dei metadati dai documenti
- Supporto al miglioramento dei documenti interni
- Approccio Open Innovation (4 banche Pilota, Community AI Hub, Università, sinergia con Progetto Infnitech)



# Recap delle attività svolte

Nel corso del 2021...

## Elementi di partenza

### Tassonomia dei Processi Bancari ABI Lab

Riferimento riconosciuto a livello di settore sulla descrizione e sulle caratteristiche dei processi bancari

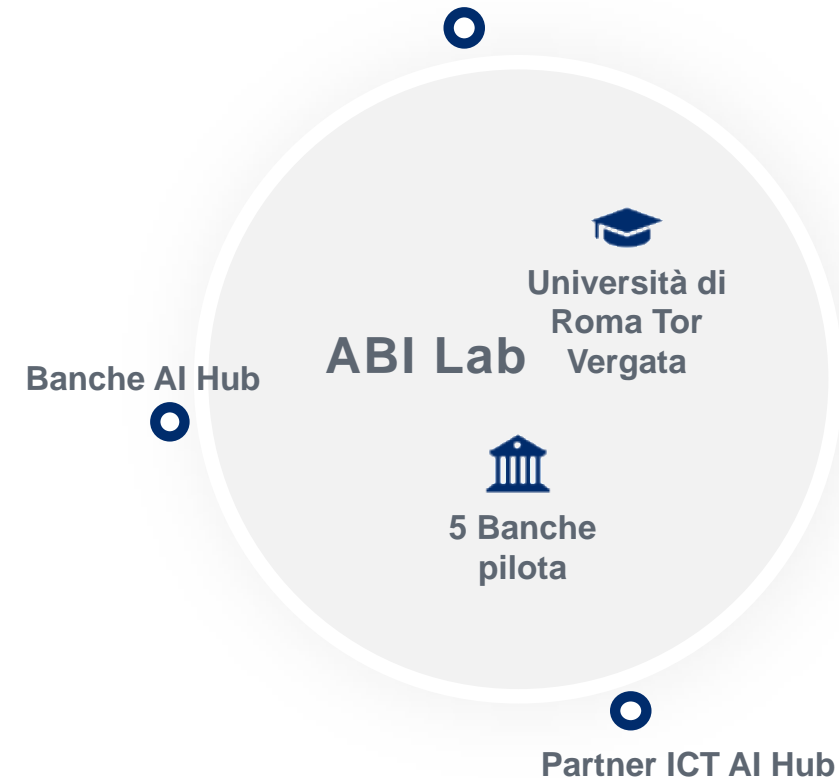
### Documenti interni forniti dalle banche

674 Documenti

### Modello BERT

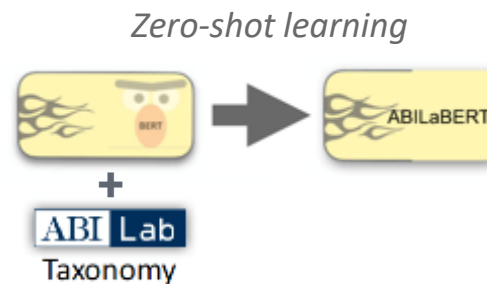


Modello di elaborazione del linguaggio naturale che si basa sull'architettura del transformer



## Stage 1

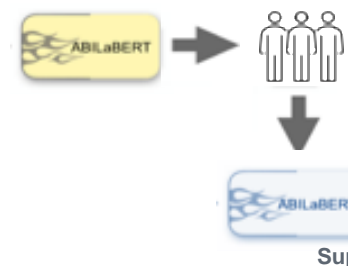
- Adattamento del modello BERT al linguaggio bancario, iniettando al suo interno la conoscenza della tassonomia ABI Lab e ottenendo un classificatore in grado di interpretare le istanze della Tassonomia ABI Lab: **ABILaBERT**
- Prima attività di analisi dei documenti e validazione dei risultati ottenuti da ABILaBERT



## Stage 2

- Coinvolgimento degli specialisti delle banche in una fase di annotazione manuale dei documenti
- Fase di **training supervisionato** del motore per potenziare ulteriormente le capability dello strumento e migliorarne le performance

### Supervised Learning



### First Results

MODEL	PRECISION	RECALL	F1	ACCURACY
BASELINE	2,4%	2,4%	2,4%	26%
UNSUPERVISED	26%	51%	35%	61%
SUPERVISED Novembre	70%	61%	61%	82%
SUPERVISED Gennaio	83%	87%	85%	91%

- Il metodo proposto, sfruttando la conoscenza tassonomica e formalizzando il suo apprendimento come fase di pretraining per le architetture basate su BERT, rappresenta un **esempio di integrazione** tra le **competenze di business espresse dalla tassonomia ABILAB** e i **metodi avanzati di Machine Learning**.
- Il **risultato** è un **modello** in grado di fornire dei suggerimenti su come **classificare i documenti** rispetto ai processi della **Tassonomia ABI Lab**. Quest'ultima rappresenta una delle possibili applicazioni del modello, il quale potrà essere utilizzato ad esempio per:
  - La gestione avanzata dei documenti (ricerca intelligente per la Business Analytics)
  - L'analisi della conformità
  - La gestione avanzata dei processi (supporto alla progettazione dei processi e valutazione della qualità)
- La fase di **classificazione non supervisionata** risultante non ha richiesto alcun esempio etichettato e ha prodotto risultati coerenti con l'intuizione umana.
- È interessante notare che la **capacità del sistema di acquisire competenze tassonomiche** è sorprendentemente buona e apre la strada al miglioramento sistematico degli approcci non supervisionati all'inferenza testuale neurale.



## Next step

- Proseguirà la raccolta di feedback e i confronti one-to-one con le banche volti a identificare le priorità d'azione;
- Saranno identificate delle proposte inerenti alle direttrici di ricerca per i prossimi mesi, specificando per ciascuna proposta, l'effort necessario e i risultati attesi;
- Saranno portate avanti riflessioni sulle possibili modalità per mettere a disposizione delle banche partecipanti gli artefatti di ricerca.



ABI LAB

CHAIN

[www.info@abilab.it](mailto:www.info@abilab.it)