

Salone dei Pagamenti 2022

25/11/2022

AI for Cyber – Cyber for AI

Intelligenza Artificiale in Banca: la sfida della Governance

Marco Rotoloni, Coordinatore IT & Operations e Intelligenza Artificiale ABI Lab

Intelligenza Artificiale in Banca

Secondo l'ultima rilevazione ABI Lab sulle Priorità ICT l'Intelligenza Artificiale è al primo posto tra le priorità di ricerca delle banche italiane.

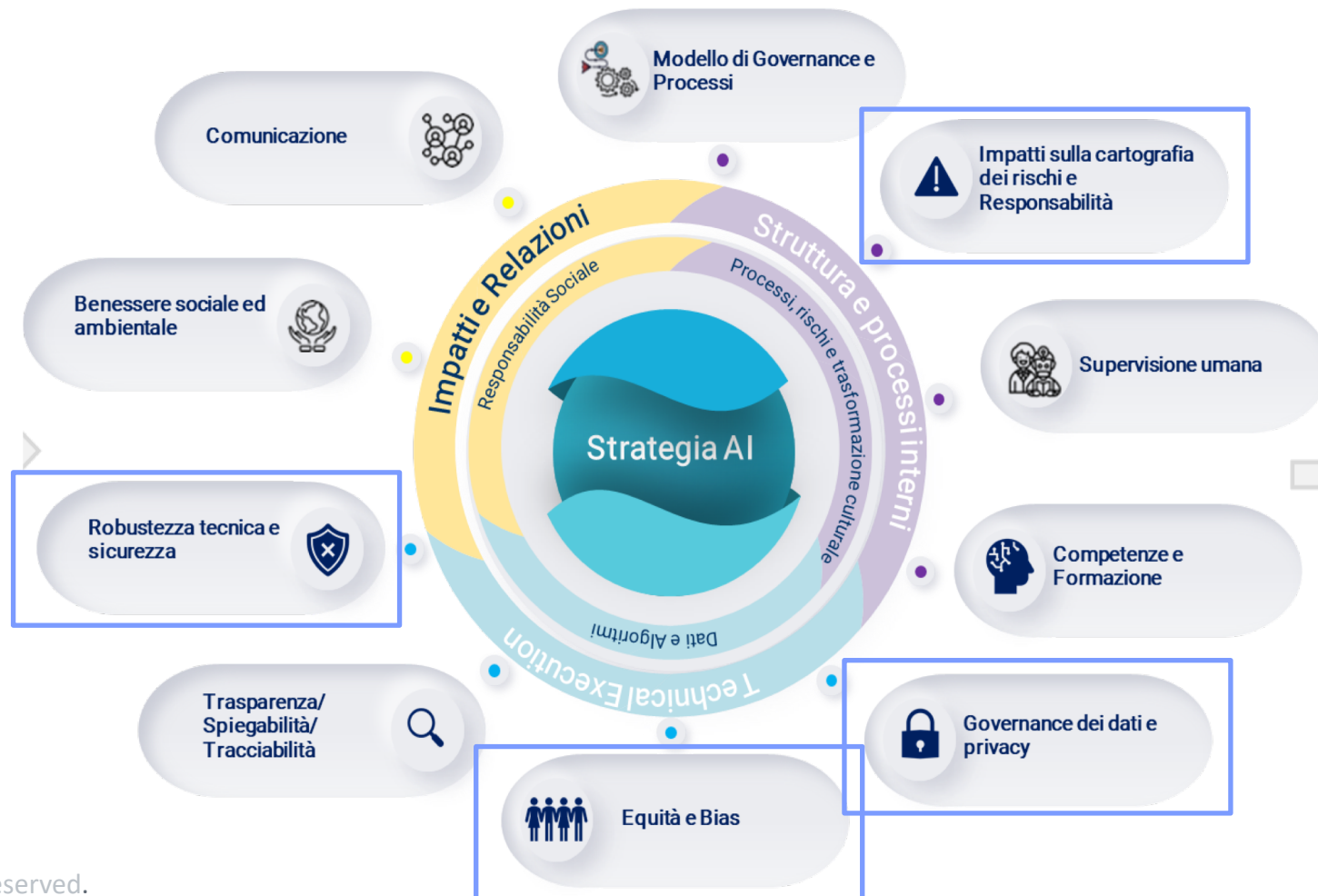
68% Banche dove l'Intelligenza Artificiale è nella top-ten delle priorità di ricerca.

PRINCIPALI AMBITI DI APPLICAZIONE – TOP 5 <i>(percentuale di banche con iniziative realizzate o in corso)</i>		PRINCIPALI SFIDE – TOP 3 <i>(percentuale di banche che attribuiscono rilevanza medio-alta ad ogni tema)</i>	
Assistenza interna	62%	Data Governance	80%
Assistenza al cliente	57%	Competenze	75%
Operations	48%	Misurazione	70%
Sicurezza	48%	AI Governance	60%
Antiriciclaggio e KYC	43%	Spiegabilità/ comunicazione	50%



L'AI Governance Framework

- L'AI Hub ha definito un **Framework condiviso per il governo responsabile e consapevole dell'AI**
- **Punto di partenza** del Framework sono **l'etica e la normativa**, che dovranno guidare il disegno di soluzioni affidabili
- **Punto di arrivo** sarà invece la **misurazione dei risultati** nel tempo, per valutare i risultati raggiunti e i gap da colmare



- L'Intelligenza Artificiale, **tema di grande attualità** e con **impatti significativi** sia sul **piano economico** e di **sviluppo del business** che **sociale e culturale**, è oggi al **centro di un vivace dibattito**, anche a **livello istituzionale e regolamentare**.
- L'AI si conferma come importante **priorità di indagine** per le banche, soprattutto per le **realità di maggiori dimensioni**. Numerosi sono gli **ambiti di applicazione** dell'Intelligenza Artificiale relativi non solo ai **processi core**, ma anche al **supporto** e all'**assistenza**.
- L'Intelligenza Artificiale implica una **trasformazione radicale all'interno delle organizzazioni** e rende necessario accompagnare la sua introduzione con adeguati **interventi sull'operatività**, sulle **persone** e sulle **competenze**, mantenendo un **presidio** attento ai **rischi** e ai temi di carattere **etico e normativo**.
- La portata rivoluzionaria dei nuovi paradigmi AI rende prioritario interrogarsi sulla loro **modalità più efficace di governo**, trovando il **giusto bilanciamento** tra le **esigenze di controllo** e la promozione del **potenziale innovativo**.
- Al fine di supportare le banche nell'adozione consapevole del nuovo paradigma, nell'ambito dell'**AI Hub** è stato realizzato un **Framework per la governance dell'Intelligenza Artificiale**.
- **ABI Lab** continua a presidiare la rivoluzione in atto nell'ambito dell'**AI Hub**, ponendo particolare attenzione all'**evoluzione dello scenario normativo** e promuovendo la condivisione di **casi studio** e delle principali **lesson learned**, anche svolgendo **attività di scouting** di possibili ambiti di collaborazione e valutando aree di sperimentazione a livello settoriale.